

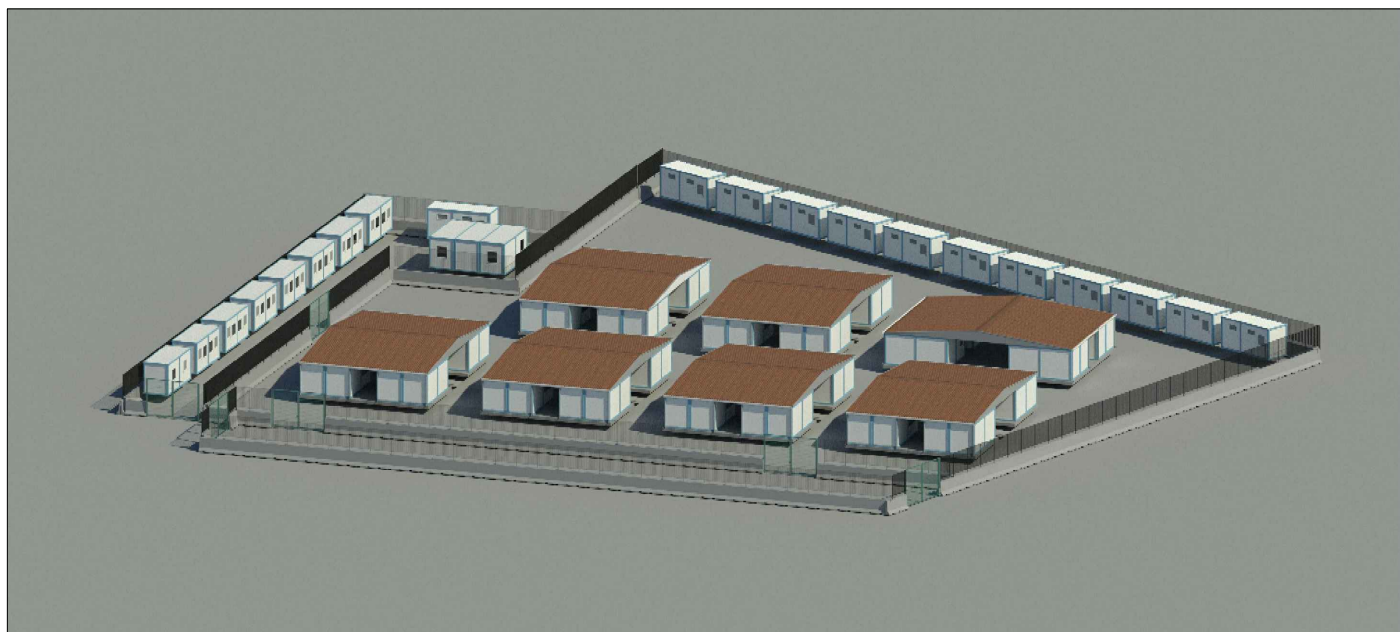


## MINISTERO DELL'INTERNO

*Dipartimento per le Libertà Civili e l'Immigrazione*

**Prefettura di Agrigento**

**FORNITURA E POSA IN OPERA MODULI PREFABBRICATI DEL TIPO MODULARE E RIMOVIBILI, COMPRESIVO DI TRASPORTO, INSTALLAZIONE E MONTAGGIO, OPERE ACCESSORIE EDILI E TECNOLOGICI, DA ADIBIRE A STRUTTURA TEMPORANEA DA DESTINARE A CENTRO ATTREZZATO PER IL PRIMO SOCCORSO, IDENTIFICAZIONE E ACCOGLIENZA DEI MIGRANTI CHE SBARCANO PRESSO PORTO EMPEDOCLE**



### PROGETTO DI FATTIBILITA' TECNICO ECONOMICA

**COMMITTENTE:**

Ministero dell'Interno - Dipartimento per le libertà civili e l'immigrazione  
Prefettura di Agrigento

**PROGETTAZIONE:**

\_\_\_\_\_

Elaborato:

**EP - 01**

ELENCO PREZZI CORPI PREFABBRICATI

**REVISIONE: 00**

**DATA : 11/07/2023**

**SCALA 1:**

Num.Ord. TARIFFA	DESCRIZIONE DELL'ARTICOLO	unità di misura	PREZZO UNITARIO
Nr. 1 06.05.09.001	<p>Fornitura e posa in opera di barriera di sicurezza stradale antiurto, per utilizzo come spartitraffico monofilare, testata in classe di contenimento H4B, ai sensi del D.M. n° 2367 del 21/06/2004 e della norma UNI EN 1317. Prefabbricata in calcestruzzo vibrato armato di classe C 35/45, con profilo "New Jersey" simmetrico di dimensioni mm 660x6000x1200, larghezza in testata pari a mm 160, armata con ghiaia in acciaio B450/C. Il collegamento superiore è affidato ad una barra rullata in acciaio C45 orizzontale di passo 10 e diametro mm 30, con estremità verniciate con doppia mano di vernice a base di resina epossidica e completa di manicotti di giunzione. Il collegamento inferiore è affidato a kit di collegamento composto da doppia piastra mm 280x80x10 con relativi tiranti, dadi e rondelle, il tutto zincato a caldo. Certificata da ICMQ e marcatura CE. elemento di barriera lineare</p> <p><b>euro (trecentoundici/05)</b></p>		
Nr. 2 07.02.10.001	<p>Pannelli modulari verticali in grigliato elettrofuso(a norma UNI 11002-1/2/3) con elementi in acciaio S235 JR UNI EN 10025 delle dimensioni di 25x2 o 25x3 mm formanti maglie di 62x132 mm. I pannelli, bordati con elementi di 25x3 mm, saranno sorretti mediante imbullonatura da montanti in ferro piatto 60x8 mm posti ad interasse di 2,00 m, zincati a caldo secondo le norme UNI EN ISO 1461 e UNI EN 10244 e tutto quanto occorre per dare i pannelli in opera a perfetta regola d'arte. per pannelli zincati</p> <p><b>euro (centoundici/96)</b></p>		
Nr. 3 AP001	<p>Fornitura e posa in opera di cancello realizzato con grigliato</p> <p><b>euro (ottomilacinquecento/00)</b></p>		
Nr. 4 AP002	<p>idem c.s. ...realizzato con grigliato con automazione</p> <p><b>euro (undicimilacinquecento/00)</b></p>		
Nr. 5 NP001	<p><b>UNITA' ABITATIVE</b> Fornitura e posa in opera di unità abitative composte da n.4 moduli prefabbricati da mt 6,10x4,90 - H.E. 3,00 con tettoia di sormonto</p>		
	<p><b>A: COMPONENTI E CARPENTERIE DI ALLESTIMENTO</b> La struttura di tipo portante, sarà costituita da profili in acciaio zincato spess. 30/10 mm, assemblata, tramite elettrosaldatura verniciatura con una mano di vernice epossidica a finire di colore BLU (RAL 5007). Profili di base trattati con vernice antirombo. I basamenti autoportanti affiancati, cadauno da 2,45 m e con lunghezza pari alla larghezza del prefabbricato, saranno realizzati con intelaiatura portanti di acciaio zincati e verniciati come la struttura; la movimentazione avverrà a mezzo quattro grigionieri a scomparsa posti alla base della struttura. Le pareti laterali saranno realizzate con pannelli coibentati "Sandwich" in PIR, composti sui due lati da un supporto in lamiera rigata zincata preverniciata B/G RAL 9002, spessore totale di 50 mm, isolamento termico di <math>W/m^2 K = 0,44</math>, <math>kcal/m^2 h^{\circ} C = 0,38k</math>, classe di reazione al fuoco B-s1-D0. Il pavimento sarà costituito da orditura secondaria di tipo OMEGA d'acciaio zincato, coibentato con pannelli "Sandwich" in PIR, spessore totale di mm. 50, colore B/G RAL 9002, trasmittanza termica di <math>W/m^2 K = 0,44</math>, <math>kcal/m^2 h^{\circ} C = 0,38k</math>, classe di reazione al fuoco B-s1-D0, su cui è appoggiato un piano di multistrato fenolico con spessore pari a 18 mm, ricoperto in materiale vinilico (PVC) dello spessore di 1,5 mm; carico sul solaio di calpestio pari a 300 kg/mq. I moduli abitativi saranno completati con finestre in PVC e porte in alluminio preverniciato bianco RAL 9010, taglio freddo, con doppio telaio completi di guarnizioni di tenuta e vetri e serrature del tipo Yale. Nello specifico, ogni unità abitativa sarà accessoriata con: - nr. 04 porte esterne da cm 100x210 con vetrocamera visarm satinato e 1/2 tamburata; - nr. 04 finestre a due ante, una ribalta, da cm 200x130 + cassonetto con tapparella completa di vetrocamera visarm trasparente e zanzariera. Le strutture dei 4 Moduli Prefabbricati, assiemati tra loro, saranno corredate di attestato di deposito ministeriale di produzione in serie di manufatti prefabbricati in acciaio, L. n. 1086 del 5.11.1971 - art. 9 ; DPR 6.6.2001 n.380 - art. 58 ; D.M. 17.01.2018. (NTC 2018).</p> <p><b>B: TETTOIA DI SORMONTO</b> La tettoia sarà costituita da copertura piana realizzata con pannelli coibentati "Sandwich" in PIR composti sui due lati da un supporto in lamiera rigata zincata preverniciata, colore B/G RAL 9002, spessore totale di mm. 50, isolamento termico di <math>W/m^2 K = 0,44</math>, <math>kcal/m^2 h^{\circ} C = 0,38k</math>, classe di reazione al fuoco B-s1-D0, ricoperta in lamiera grecata. La copertura presenterà una cornice perimetrale di finitura in lamiera zincata a caldo, verniciata, con inserito il canale di gronda. Sarà sormontata da doppia copertura a falde completa di capriate ed arcarecci ricoperti con pannelli coibentati "Sandwich" finto coppo, colore rosso coppo anticato, dello spessore di mm 40, isolamento termico di <math>W/m^2 K = 0,44</math>, <math>kcal/m^2 h^{\circ} C = 0,38k</math>; completa di grondaie, scossaline e pluviali di colore B/G (RAL9002). Per la Tettoia di sormonto dei Moduli Prefabbricati, sarà onere del fornitore presentare il calcolo di verifica strutturale secondo le NTC 2018.</p> <p><b>C: IMPIANTO ELETTRICO</b> Il modulo prefabbricato sarà completato da impianto elettrico con linee separate realizzato a parete a vista, a norma (con dichiarazione di conformità D.M. 37/2008) con sistema di distribuzione TT, corrente di tipo alternata, frequenza 50HZ, tensione 220V. Nella fornitura saranno comprese fornitura e montaggio di quadro locale di distribuzione, conforme alle Norme di riferimento, corredato di sbarra di terra a cui collegare i conduttori PE delle varie utenze, nonché dei dispositivi di protezione contro i contatti indiretti, del tipo ammesso dalle Norme vigenti (a corrente differenziale o a tempo inverso); montanti di alimentazione (prese, luci e condizionatori) di sezione adeguata alla corrente di impiego, questi posati entro tubi in PVC; derivazioni per prese, condizionatori ed illuminazione realizzate mediante scatole di derivazioni in PVC e con morsetti a vite, posati entro tubi in PVC; prese di corrente del tipo ad alveoli allineati, bipasso 10/16A 230V 1P + N + PE, con alveoli protetti. Sono comprese inoltre prese-plafoniere-interruttori IP 20/40, IP 65 ove necessita per norma, e nello specifico: - nr. 16 Presa di corrente Bipasso 10/16A 230v 1P + N + PE; - nr. 16 Presa di corrente UNEL 10/16° 230V 1P + N + PE; - nr. 20 Prese USB; - nr. 20 Prese USB-C; - nr. 16 Plafoniera da 2880LM 36 W LED; - nr. 04 Plafoniera da 3400LM 26 W LED (est. con crepuscolare); - nr. 04 Interruttore bipolare; - nr. 04 Interruttore unipolare; - nr. 04 Scatola di derivazione per allaccio elettrico esterno IP 55; - nr. 04 Centralina da parete IP 40 con sportello completo da interruttori magnetotermici differenziali.</p> <p><b>D: IMPIANTO CLIMATIZZAZIONE</b> L'impianto di condizionamento/riscaldamento comprenderà la fornitura e l'installazione di condizionatori del tipo a pompa di calore a split con unità esterna e interna montati nella parte alta della parete completi di telecomando per assicurare una temperatura confortevole in tutti</p>		

Num.Ord. TARIFFA	DESCRIZIONE DELL'ARTICOLO	unità di misura	PREZZO UNITARIO
Nr. 6 NP002	<p>gli ambienti del fabbricato sia in estate che inverno. Nello specifico, saranno installati nr. 04 Climatizzatori da 12000 BTU con inverter in classe maggior uguale alla classe A, potenza elettrica 1,1 kW. <b>euro (centotrentamilanovecentosessantaquattro/19)</b></p> <p><b>ELEMENTI DI ARREDO DI INTERNI</b> Fornitura e posa in opera di elementi di arredo e suppellettili unità abitative, quali: - nr. 4 tavolo dim. 120x80 cm in laminato plastico ignifugo con piano in legno truciolare ignifugo con bordo sp. 27 mm, in PVC bombato. Angoli raggiati. Telaio sottopiano in tubo di acciaio; - nr. 40 sedie impilabili, 10 unità per ogni modulo dell'unità abitativa. <b>euro (tremilanovecentoquattro/00)</b></p>		
Nr. 7 NP003	<p><b>LASTRE IN LAMIERA A CHIUSURA DELLA TETTOIA</b> Profilati in ferro tondo, piatto, quadro od angolare con eventuale impiego di lamiera per ringhiere, inferriate, cancellate, griglie, ecc. con eventuali intelaiature fisse o mobili con spartiti geometrici semplici, cardini, paletti, serrature, compassi, guide ed ogni altra ferramenta di fissaggio, apertura e chiusura, con fori, piastre, bulloni, elettrodi, ecc. dati in opera bullonati o saldati, compresa una mano di minio o di vernice antiruggine e opere murarie. <b>euro (otto/71)</b></p>		
Nr. 8 NP004	<p><b>PANNELLO SANDWICH A CHIUSURA DELLA TETTOIA</b> Pannelli coibentati "Sandwich" in PIR, composti sui due lati da un supporto in lamiera rigata zincata preverniciata, colore B/G RAL 9002, spessore totale di 50 mm, isolamento termico di <math>W/m^2 K = 0,44</math>, <math>kcal/m^2 h^{\circ} C = 0,38k</math>, classe di reazione al fuoco B-s1-D0, compreso di cornici di chiusura. <b>euro (cinquantanove/22)</b></p>		
Nr. 9 NP005	<p><b>ANGOLARI DI BLOCCAGGIO</b> Profilati in ferro tondo, piatto, quadro od angolare con eventuale impiego di lamiera per ringhiere, inferriate, cancellate, griglie, ecc. con eventuali intelaiature fisse o mobili con spartiti geometrici semplici, cardini, paletti, serrature, compassi, guide ed ogni altra ferramenta di fissaggio, apertura e chiusura, con fori, piastre, bulloni, elettrodi, ecc. dati in opera bullonati o saldati, compresa una mano di minio o di vernice antiruggine e opere murarie. <b>euro (otto/71)</b></p>		
Nr. 10 NP006	<p><b>MODULI PREFABBRICATI AD USO UFFICI</b> Modulo prefabbricato da mt. 6,10x2,45 - H.E. 3,00 La struttura di tipo portante, sarà costituita da profili in acciaio zincato spess. 30/10 mm, assemblata, tramite elettrosaldatura verniciatura con una mano di vernice epossidica a finire di colore BLU (RAL 5007). Profili di base trattati con vernice antirombo. La movimentazione avverrà a mezzo quattro prigionieri a scomparsa posti alla base della struttura. Le pareti laterali saranno realizzate con pannelli coibentati "Sandwich" in PIR, composti sui due lati da un supporto in lamiera rigata zincata preverniciata B/G RAL 9002, spessore totale di 50 mm, isolamento termico di <math>W/m^2 K = 0,44</math>, <math>kcal/m^2 h^{\circ} C = 0,38k</math>, classe di reazione al fuoco B-s1-D0. Il pavimento sarà costituito da orditura secondaria di tipo OMEGA d'acciaio zincato, coibentato con pannelli "Sandwich" in PIR, spessore totale di mm. 50, colore B/G RAL 9002, trasmittanza termica di <math>W/m^2 K = 0,44</math>, <math>kcal/m^2 h^{\circ} C = 0,38k</math>, classe di reazione al fuoco B-s1-D0, su cui è appoggiato un piano di multistrato fenolico con spessore pari a 18 mm, ricoperto in materiale vinilico (PVC) dello spessore di 1,5 mm; carico sul solaio di calpestio pari a 300 kg/mq. La copertura sarà piana realizzata con pannelli coibentati "Sandwich" in PIR composti sui due lati da un supporto in lamiera rigata zincata preverniciata, colore B/G RAL 9002, spessore totale di mm. 50, isolamento termico di <math>W/m^2 K = 0,44</math>, <math>kcal/m^2 h^{\circ} C = 0,38k</math>, classe di reazione al fuoco B-s1-D0, ricoperta in lamiera grecata zincata preverniciata colore RAL 9002.. La copertura presenterà una cornice perimetrale di finitura in lamiera zincata a caldo, verniciata, con inserito il canale di gronda. I moduli prefabbricati saranno completati con finestre e porte in alluminio preverniciato bianco RAL 9010, taglio freddo, con doppio telaio completi di guarnizioni di tenuta e vetri e serrature del tipo Yale. Nello specifico, ogni modulo prefabbricato sarà accessoriatato con: - nr. 02 porte esterne da cm 100x210 con vetro visarm trasparente e 1/2 tamburata; - nr. 02 finestre a due ante da cm 150x110 con vetro visarm trasparente, zanzariera, veneziana e barre di protezione. In corrispondenza delle porte di accesso saranno installate delle tettoie realizzate in profili di acciaio, verniciate colore RAL 5007 e ricoperte in policarbonato. L'impianto elettrico sarà con linee separate realizzato a parete a vista, a norma (con dichiarazione di conformità D.M. 37/2008) con sistema di distribuzione TT, corrente di tipo alternata, frequenza 50HZ, tensione 220V. Nella fornitura saranno comprese fornitura e montaggio di quadro locale di distribuzione, conforme alle Norme di riferimento, corredato di sbarra di terra a cui collegare i conduttori PE delle varie utenze, nonché dei dispositivi di protezione contro i contatti indiretti, del tipo ammesso dalle Norme vigenti (a corrente differenziale o a tempo inverso); montanti di alimentazione (prese, luci e condizionatori) di sezione adeguata alla corrente di impiego, questi posati entro tubi in PVC; derivazioni per prese, condizionatori ed illuminazione realizzate mediante scatole di derivazioni in PVC e con morsetti a vite, posati entro tubi in PVC; prese di corrente del tipo ad alveoli allineati, bipasso 10/16A 230V 1P + N + PE, con alveoli protetti. Sono comprese inoltre prese-plafoniere-interruttori IP 20/40, IP 65 ove necessita per norma, e nello specifico: - nr. 04 Presa di corrente Bipasso 10/16A 230v 1P + N + PE; - nr. 02 Plafoniera da 2880LM 36 W LED; - nr. 02 Interruttore bipolare; - nr. 02 Interruttore unipolare; - nr. 01 Scatola di derivazione per allaccio elettrico esterno IP 55; - nr. 01 Centralina da parete IP 40 con sportello completo da interruttori magnetotermici differenziali. L'impianto di condizionamento/riscaldamento comprenderà la fornitura e l'installazione di condizionatori del tipo a pompa di calore a split con unità esterna e interna montati nella parte alta della parete completi di telecomando per assicurare una temperatura confortevole in tutti gli ambienti del fabbricato sia in estate che inverno. Nello specifico, saranno installati nr. 02 Climatizzatori da 9000 BTU con inverter in classe maggior uguale alla classe A, potenza elettrica 1,1 kW. Arredo: - nr. 02 scrivania da ufficio con piano melaminico dim. 140x80 cm; - nr. 02 cassetiera metallica a tre cassetti e ruote girevoli;</p>		

Num.Ord. TARIFFA	DESCRIZIONE DELL'ARTICOLO	unità di misura	PREZZO UNITARIO
Nr. 11 NP007	<p>- nr. 02 sedia girevole con braccioli, struttura in polipropilene e rivestimento in tessuto; - nr. 02 sedia fissa in polipropilene; - nr. 02 attaccapanni a colonna; - nr. 02 armadio in lamiera metallica a due ripiani dim. 100x45x88 cm; - nr. 02 cestino gettacarta.</p> <p>Le strutture moduli prefabbricati, saranno corredate di attestato di deposito ministeriale di produzione in serie di manufatti prefabbricati in acciaio, L. n. 1086 del 5.11.1971 - art. 9 ; DPR 6.6.2001 n.380 - art. 58 ; D.M. 17.01.2018. (NTC 2018). <b>euro (diciottomilacinquantaquattro/00)</b></p> <p><b>MODULI PREFABBRICATI AD USO INFERMERIA</b> Modulo prefabbricato da mt. 6,10x2,45 - H.E. 3,00 La struttura di tipo portante, sarà costituita da profili in acciaio zincato spess. 30/10 mm, assemblata, tramite elettrosaldatura verniciatura con una mano di vernice epossidica a finire di colore BLU (RAL 5007). Profili di base trattati con vernice antirombo. La movimentazione avverrà a mezzo quattro prigionieri a scomparsa posti alla base della struttura. Le pareti laterali saranno realizzate con pannelli coibentati "Sandwich" in PIR, composti sui due lati da un supporto in lamiera rigata zincata preverniciata B/G RAL 9002, spessore totale di 50 mm, isolamento termico di <math>W/m^2 K = 0,44</math>, <math>kcal/m^2 h^{\circ} C = 0,38k</math>, classe di reazione al fuoco B-s1-D0. Il pavimento sarà costituito da orditura secondaria di tipo OMEGA d'acciaio zincato, coibentato con pannelli "Sandwich" in PIR, spessore totale di mm. 50, colore B/G RAL 9002, trasmittanza termica di <math>W/m^2 K = 0,44</math>, <math>kcal/m^2 h^{\circ} C = 0,38k</math>, classe di reazione al fuoco B-s1-D0, su cui è appoggiato un piano di multistrato fenolico con spessore pari a 18 mm, ricoperto in materiale vinilico (PVC) dello spessore di 1,5 mm; carico sul solaio di calpestio pari a 300 kg/mq. La copertura sarà piana realizzata con pannelli coibentati "Sandwich" in PIR composti sui due lati da un supporto in lamiera rigata zincata preverniciata, colore B/G RAL 9002, spessore totale di mm. 50, isolamento termico di <math>W/m^2 K = 0,44</math>, <math>kcal/m^2 h^{\circ} C = 0,38k</math>, classe di reazione al fuoco B-s1-D0, ricoperta in lamiera grecata zincata preverniciata colore RAL 9002.. La copertura presenterà una cornice perimetrale di finitura in lamiera zincata a caldo, verniciata, con inserito il canale di gronda. I moduli prefabbricati saranno completati con finestre e porte in alluminio preverniciato bianco RAL 9010, taglio freddo, con doppio telaio completi di guarnizioni di tenuta e vetri e serrature del tipo Yale. Nello specifico, ogni modulo prefabbricato sarà accessorizzato con: - nr. 01 porte esterne da cm 100x210 con vetro visarm trasparente e 1/2 tamburata; - nr. 01 finestre a due ante da cm 150x110 con vetro visarm trasparente, zanzariera, veneziana e barre di protezione. In corrispondenza delle porte di accesso saranno installate delle tettoie realizzate in profili di acciaio, verniciate colore RAL 5007 e ricoperte in polycarbonato. L'impianto elettrico sarà con linee separate realizzato a parete a vista, a norma (con dichiarazione di conformità D.M. 37/2008) con sistema di distribuzione TT, corrente di tipo alternata, frequenza 50HZ, tensione 220V. Nella fornitura saranno comprese fornitura e montaggio di quadro locale di distribuzione, conforme alle Norme di riferimento, corredato di sbarra di terra a cui collegare i conduttori PE delle varie utenze, nonché dei dispositivi di protezione contro i contatti indiretti, del tipo ammesso dalle Norme vigenti (a corrente differenziale o a tempo inverso); montanti di alimentazione (prese, luci e condizionatori) di sezione adeguata alla corrente di impiego, questi posati entro tubi in PVC; derivazioni per prese, condizionatori ed illuminazione realizzate mediante scatole di derivazioni in PVC e con morsetti a vite, posati entro tubi in PVC; prese di corrente del tipo ad alveoli allineati, bipasso 10/16A 230V 1P + N + PE, con alveoli protetti. Sono comprese inoltre prese-plafoniere-interruttori IP 20/40, IP 65 ove necessita per norma, e nello specifico: - nr. 02 Presa di corrente Bipasso 10/16A 230v 1P + N + PE; - nr. 02 Plafoniera da 2880LM 36 W LED; - nr. 02 Interruttore bipolare; - nr. 01 Interruttore unipolare; - nr. 01 Scatola di derivazione per allaccio elettrico esterno IP 55; - nr. 01 boiler LT 10. nr. 01 Centralina da parete IP 40 con sportello completo da interruttori magnetotermici differenziali. L'impianto idrico-sanitario sarà realizzato a parete a vista, costituito da tubature e raccordi in polipropilene, gli scarichi sono in PP3 antiacido posti a parete. Sono compresi nello specifico: - nr. 01 lavabo in vetrochina; - nr. 01 specchio - nr. 01 porta salviette in pvc; - nr. 01 porta sapone. L'impianto di condizionamento/riscaldamento comprenderà la fornitura e l'installazione di condizionatori del tipo a pompa di calore a split con unità esterna e interna montati nella parte alta della parete completi di telecomando per assicurare una temperatura confortevole in tutti gli ambienti del fabbricato sia in estate che inverno. Nello specifico, sarà installato nr. 01 Climatizzatore da 9000 BTU con inverter in classe maggior uguale alla classe A, potenza elettrica 1,1 kW. Arredo: - nr. 01 scrivania da ufficio con piano melaminico dim. 140x80 cm; - nr. 01 cassettera metallica a tre cassette e ruote girevoli; - nr. 01 sedia girevole con braccioli, struttura in polipropilene e rivestimento in tessuto; - nr. 02 sedia fissa in polipropilene; - nr. 01 armadio in lamiera metallica a due ripiani dim. 100x45x88 cm; - nr. 01 attaccapanni a colonna; - nr. 01 cestino gettacarta; - nr. 01 lettino medico 180x60 cm.</p> <p>Le strutture moduli prefabbricati, saranno corredate di attestato di deposito ministeriale di produzione in serie di manufatti prefabbricati in acciaio, L. n. 1086 del 5.11.1971 - art. 9 ; DPR 6.6.2001 n.380 - art. 58 ; D.M. 17.01.2018. (NTC 2018). <b>euro (dodicimilaquattrocentosette/00)</b></p>		
Nr. 12 NP008	<p><b>MODULI PREFABBRICATI AD USO MAGAZZINO</b> Modulo prefabbricato da mt. 6,10x7,35 - H.E. 3,00 + modulo prefabbricato da mt. 1,40x2,45 - H.E. 3,00 con servizio igienico La struttura di tipo portante, sarà costituita da profili in acciaio zincato spess. 30/10 mm, assemblata, tramite elettrosaldatura verniciatura con una mano di vernice epossidica a finire di colore BLU (RAL 5007). Profili di base trattati con vernice antirombo. La movimentazione avverrà a mezzo quattro prigionieri a scomparsa posti alla base della struttura. Le pareti laterali saranno realizzate con pannelli coibentati "Sandwich" in PIR, composti sui due lati da un supporto in lamiera rigata zincata</p>		

Num.Ord. TARIFFA	DESCRIZIONE DELL'ARTICOLO	unità di misura	PREZZO UNITARIO
Nr. 13 NP009	<p>preverniciata B/G RAL 9002, spessore totale di 50 mm, isolamento termico di <math>W/m^2 K = 0,44</math>, <math>kcal/m^2 h^{\circ} C = 0,38k</math>, classe di reazione al fuoco B-s1-D0.</p> <p>Il pavimento sarà costituito da orditura secondaria di tipo OMEGA d'acciaio zincato, coibentato con pannelli "Sandwich" in PIR, spessore totale di mm. 50, colore B/G RAL 9002, trasmittanza termica di <math>W/m^2 K = 0,44</math>, <math>kcal/m^2 h^{\circ} C = 0,38k</math>, classe di reazione al fuoco B-s1-D0, su cui è appoggiato un piano di multistrato fenolico con spessore pari a 18 mm, ricoperto in materiale vinilico (PVC) dello spessore di 1,5 mm; carico sul solaio di calpestio pari a 300 kg/mq.</p> <p>La copertura sarà piana realizzata con pannelli coibentati "Sandwich" in PIR composti sui due lati da un supporto in lamiera rigata zincata preverniciata, colore B/G RAL 9002, spessore totale di mm. 50, isolamento termico di <math>W/m^2 K = 0,44</math>, <math>kcal/m^2 h^{\circ} C = 0,38k</math>, classe di reazione al fuoco B-s1-D0, ricoperta in lamiera grecata zincata preverniciata colore RAL 9002.. La copertura presenterà una cornice perimetrale di finitura in lamiera zincata a caldo, verniciata, con inserito il canale di gronda.</p> <p>I moduli prefabbricati saranno completati con finestre e porte in alluminio preverniciato bianco RAL 9010, taglio freddo, con doppio telaio completi di guarnizioni di tenuta e vetri e serrature del tipo Yale. Nello specifico, ogni modulo prefabbricato sarà accessorizzato con:</p> <ul style="list-style-type: none"> <li>- nr. 01 porte esterne da cm 100x210 con vetro visarm trasparente e 1/2 tamburata;</li> <li>- nr. 01 porte interne cieche da cm 80x210;</li> <li>- nr. 06 finestre scorrevoli da cm 100x110 con vetro visarm trasparente, zanzariera e veneziana;</li> <li>- nr. 01 vasistas da cm 50x50 con vetro visarm satinato e zanzariera.</li> </ul> <p>In corrispondenza delle porte di accesso saranno installate delle tettoie realizzate in profili di acciaio, verniciate colore RAL 5007 e ricoperte in polycarbonato.</p> <p>L'impianto elettrico sarà con linee separate realizzato a parete a vista, a norma (con dichiarazione di conformità D.M. 37/2008) con sistema di distribuzione TT, corrente di tipo alternata, frequenza 50HZ, tensione 220V.</p> <p>Nella fornitura saranno comprese fornitura e montaggio di quadro locale di distribuzione, conforme alle Norme di riferimento, corredato di sbarra di terra a cui collegare i conduttori PE delle varie utenze, nonché dei dispositivi di protezione contro i contatti indiretti, del tipo ammesso dalle Norme vigenti (a corrente differenziale o a tempo inverso); montanti di alimentazione (prese, luci e condizionatori) di sezione adeguata alla corrente di impiego, questi posati entro tubi in PVC; derivazioni per prese, condizionatori ed illuminazione realizzate mediante scatole di derivazioni in PVC e con morsetti a vite, posati entro tubi in PVC; prese di corrente del tipo ad alveoli allineati, bipasso 10/16A 230V 1P + N + PE, con alveoli protetti. Sono comprese inoltre prese-plafoniere-interruttori IP 20/40, IP 65 ove necessita per norma, e nello specifico:</p> <ul style="list-style-type: none"> <li>- nr. 06 Presa di corrente Bipasso 10/16A 230v 1P + N + PE;</li> <li>- nr. 06 Plafoniera da 2880LM 36 W LED;</li> <li>- nr. 01 Plafoniera da 1440LM 18 W LED;</li> <li>- nr. 02 Interruttore bipolare;</li> <li>- nr. 02 Interruttore unipolare;</li> <li>- nr. 01 Boiler elettrico da lt 10;</li> <li>- nr. 01 Scatola di derivazione per allaccio elettrico esterno IP 55;</li> <li>- nr. 01 Centralina da parete IP 40 con sportello completo da interruttori magnetotermici differenziali.</li> </ul> <p>L'impianto idrico-sanitario sarà realizzato a parete a vista, costituito da tubature e raccordi in polipropilene, gli scarichi sono in PP3 antiacido posti a parete. Sono compresi nello specifico:</p> <ul style="list-style-type: none"> <li>- nr. 01 lavabi in vetrochina;</li> <li>- nr. 01 vasi all'inglese in vetrochina;</li> <li>- nr. 01 specchi;</li> <li>- nr. 01 porta rotolo in pvc;</li> <li>- nr. 01 porta scopino;</li> <li>- nr. 01 porta salviette in pvc;</li> <li>- nr. 01 porta sapone.</li> </ul> <p>L'impianto di condizionamento/riscaldamento comprenderà la fornitura e l'installazione di condizionatori del tipo a pompa di calore a split con unità esterna e interna montati nella parte alta della parete completi di telecomando per assicurare una temperatura confortevole in tutti gli ambienti del fabbricato sia in estate che inverno.</p> <p>Nello specifico, sarà installato nr. 01 Climatizzatore da 12000 BTU con inverter in classe maggior uguale alla classe A, potenza elettrica 1,1 kW.</p> <p>Arredo:</p> <ul style="list-style-type: none"> <li>- nr. 20 armadi metallici a cinque ripiani dim. 100x45x200 cm.</li> </ul> <p>Le strutture moduli prefabbricati, saranno corredate di attestato di deposito ministeriale di produzione in serie di manufatti prefabbricati in acciaio, L. n. 1086 del 5.11.1971 - art. 9; DPR 6.6.2001 n.380 - art. 58; D.M. 17.01.2018. (NTC 2018).</p> <p><b>euro (quarantasettemilaquarantacinque/00)</b></p> <p><b>MODULI PREFABBRICATI AD USO DOCCE</b></p> <p>Modulo prefabbricato da mt. 6,10x2,45 - H.E. 2,70</p> <p>La struttura di tipo portante, sarà costituita da profili in acciaio zincato spess. 30/10 mm, assemblata, tramite elettrosaldatura verniciatura con una mano di vernice epossidica a finire di colore BLU (RAL 5007). Profili di base trattati con vernice antirombo.</p> <p>La movimentazione avverrà a mezzo quattro grigionieri a scomparsa posti alla base della struttura.</p> <p>Le pareti laterali saranno realizzate con pannelli coibentati "Sandwich" in PIR, composti sui due lati da un supporto in lamiera rigata zincata preverniciata B/G RAL 9002, spessore totale di 50 mm, isolamento termico di <math>W/m^2 K = 0,44</math>, <math>kcal/m^2 h^{\circ} C = 0,38k</math>, classe di reazione al fuoco B-s1-D0.</p> <p>Il pavimento sarà costituito da orditura secondaria di tipo OMEGA d'acciaio zincato, coibentato con pannelli "Sandwich" in PIR, spessore totale di mm. 50, colore B/G RAL 9002, trasmittanza termica di <math>W/m^2 K = 0,44</math>, <math>kcal/m^2 h^{\circ} C = 0,38k</math>, classe di reazione al fuoco B-s1-D0, su cui è appoggiato un piano di multistrato fenolico con spessore pari a 18 mm, ricoperto in lamiera mandorlata sp. 3 mm con risvolto a parete di cm 10; carico sul solaio di calpestio pari a 300 kg/mq.</p> <p>La copertura sarà piana realizzata con pannelli coibentati "Sandwich" in PIR composti sui due lati da un supporto in lamiera rigata zincata preverniciata, colore B/G RAL 9002, spessore totale di mm. 50, isolamento termico di <math>W/m^2 K = 0,44</math>, <math>kcal/m^2 h^{\circ} C = 0,38k</math>, classe di reazione al fuoco B-s1-D0, ricoperta in lamiera grecata zincata preverniciata colore RAL 9002.. La copertura presenterà una cornice perimetrale di finitura in lamiera zincata a caldo, verniciata, con inserito il canale di gronda.</p> <p>I moduli prefabbricati saranno completati con finestre e porte in alluminio preverniciato bianco RAL 9010, taglio freddo, con doppio telaio completi di guarnizioni di tenuta e vetri e serrature del tipo Yale. Nello specifico, ogni modulo prefabbricato sarà accessorizzato con:</p> <ul style="list-style-type: none"> <li>- nr. 01 porte esterne da cm 100x210 con vetro visarm satinato e 1/2 tamburata;</li> <li>- nr. 02 vasistas da cm 100x50 con vetro visarm satinato e zanzariera;</li> <li>- nr. 06 vasistas da cm 50x50 con vetro visarm satinato e zanzariera.</li> </ul> <p>In corrispondenza delle porte di accesso saranno installate delle tettoie realizzate in profili di acciaio, verniciate colore RAL 5007 e</p>		



Num.Ord. TARIFFA	DESCRIZIONE DELL'ARTICOLO	unità di misura	PREZZO UNITARIO
Nr. 14 NP010	<p>ricoperte in polycarbonato. Gradini in lamiera mandorlata. L'impianto elettrico sarà con linee separate realizzato a parete a vista, a norma (con dichiarazione di conformità D.M. 37/2008) con sistema di distribuzione TT, corrente di tipo alternata, frequenza 50HZ, tensione 220V. Nella fornitura saranno comprese fornitura e montaggio di quadro locale di distribuzione, conforme alle Norme di riferimento, corredato di sbarra di terra a cui collegare i conduttori PE delle varie utenze, nonché dei dispositivi di protezione contro i contatti indiretti, del tipo ammesso dalle Norme vigenti (a corrente differenziale o a tempo inverso); montanti di alimentazione (prese, luci e condizionatori) di sezione adeguata alla corrente di impiego, questi posati entro tubi in PVC; derivazioni per prese, condizionatori ed illuminazione realizzate mediante scatole di derivazioni in PVC e con morsetti a vite, posati entro tubi in PVC; prese di corrente del tipo ad alveoli allineati, bipasso 10/16A 230V IP + N + PE, con alveoli protetti. Sono comprese inoltre prese-plafoniere-interruttori IP 20/40, IP 65 ove necessita per norma, e nello specifico:</p> <ul style="list-style-type: none"> <li>- nr. 02 Presa di corrente Bipasso 10/16A 230v IP + N + PE;</li> <li>- nr. 02 Plafoniera da 2880LM 36 W LED;</li> <li>- nr. 01 Interruttore bipolare;</li> <li>- nr. 01 Interruttore unipolare;</li> <li>- nr. 01 Scatola di derivazione per allaccio elettrico esterno IP 55;</li> <li>- nr. 01 Centralina da parete IP 40 con sportello completo da interruttori magnetotermici differenziali.</li> </ul> <p>L'impianto idrico-sanitario sarà realizzato a parete a vista, costituito da tubature e raccordi in polipropilene, gli scarichi sono in PP3 antiacido posti a parete. Sono compresi nello specifico:</p> <ul style="list-style-type: none"> <li>- nr. 01 lavabi in acciaio a tre canali;</li> <li>- nr. 06 docce;</li> <li>- nr. 01 specchi;</li> <li>- nr. 01 porta salviette in pvc;</li> <li>- nr. 01 porta sapone.</li> </ul> <p>L'impianto di condizionamento/riscaldamento comprenderà la fornitura e l'installazione di condizionatori del tipo a pompa di calore a split con unità esterna e interna montati nella parte alta della parete completi di telecomando per assicurare una temperatura confortevole in tutti gli ambienti del fabbricato sia in estate che inverno. Nello specifico, sarà installato nr. 01 Climatizzatore da 9000 BTU con inverter in classe maggior uguale alla classe A, potenza elettrica 1,1 kW. Le strutture moduli prefabbricati, saranno corredate di attestato di deposito ministeriale di produzione in serie di manufatti prefabbricati in acciaio, L. n. 1086 del 5.11.1971 - art. 9 ; DPR 6.6.2001 n.380 - art. 58 ; D.M. 17.01.2018. (NTC 2018). <b>euro (diciannovemilaquattrocentoquaranta/00)</b></p> <p><b>MODULI PREFABBRICATI AD USO SERVIZI IGIENICI CON VASI ALLA TURCA</b> Modulo prefabbricato da mt. 6,10x2,45 - H.E. 2,70 La struttura di tipo portante, sarà costituita da profili in acciaio zincato spess. 30/10 mm, assemblata, tramite elettrosaldatura verniciatura con una mano di vernice epossidica a finire di colore BLU (RAL 5007). Profili di base trattati con vernice antirombo. La movimentazione avverrà a mezzo quattro prigionieri a scomparsa posti alla base della struttura. Le pareti laterali saranno realizzate con pannelli coibentati "Sandwich" in PIR, composti sui due lati da un supporto in lamiera rigata zincata preverniciata B/G RAL 9002, spessore totale di 50 mm, isolamento termico di <math>W/m^2 K = 0,44</math>, <math>kcal/m^2 h^{\circ} C = 0,38k</math>, classe di reazione al fuoco B-s1-D0. Il pavimento sarà costituito da orditura secondaria di tipo OMEGA d'acciaio zincato, coibentato con pannelli "Sandwich" in PIR, spessore totale di mm. 50, colore B/G RAL 9002, trasmittanza termica di <math>W/m^2 K = 0,44</math>, <math>kcal/m^2 h^{\circ} C = 0,38k</math>, classe di reazione al fuoco B-s1-D0, su cui è appoggiato un piano di multistrato fenolico con spessore pari a 18 mm, ricoperto in lamiera mandorlata sp. 3 mm con risolto a parete di cm 10; carico sul solaio di calpestio pari a 300 kg/mq. La copertura sarà piana realizzata con pannelli coibentati "Sandwich" in PIR composti sui due lati da un supporto in lamiera rigata zincata preverniciata, colore B/G RAL 9002, spessore totale di mm. 50, isolamento termico di <math>W/m^2 K = 0,44</math>, <math>kcal/m^2 h^{\circ} C = 0,38k</math>, classe di reazione al fuoco B-s1-D0, ricoperta in lamiera grecata zincata preverniciata colore RAL 9002.. La copertura presenterà una cornice perimetrale di finitura in lamiera zincata a caldo, verniciata, con inserito il canale di gronda. I moduli prefabbricati saranno completati con finestre e porte in alluminio preverniciato bianco RAL 9010, taglio freddo, con doppio telaio completi di guarnizioni di tenuta e vetri e serrature del tipo Yale. Nello specifico, ogni modulo prefabbricato sarà accessorizzato con:</p> <ul style="list-style-type: none"> <li>- nr. 01 porte esterne da cm 100x210 con vetro visarm satinato e 1/2 tamburata;</li> <li>- nr. 02 vasistas da cm 100x50 con vetro visarm satinato e zanzariera;</li> <li>- nr. 05 vasistas da cm 50x50 con vetro visarm satinato e zanzariera.</li> </ul> <p>In corrispondenza delle porte di accesso saranno installate delle tettoie realizzate in profili di acciaio, verniciate colore RAL 5007 e ricoperte in polycarbonato. Gradini in lamiera mandorlata. L'impianto elettrico sarà con linee separate realizzato a parete a vista, a norma (con dichiarazione di conformità D.M. 37/2008) con sistema di distribuzione TT, corrente di tipo alternata, frequenza 50HZ, tensione 220V. Nella fornitura saranno comprese fornitura e montaggio di quadro locale di distribuzione, conforme alle Norme di riferimento, corredato di sbarra di terra a cui collegare i conduttori PE delle varie utenze, nonché dei dispositivi di protezione contro i contatti indiretti, del tipo ammesso dalle Norme vigenti (a corrente differenziale o a tempo inverso); montanti di alimentazione (prese, luci e condizionatori) di sezione adeguata alla corrente di impiego, questi posati entro tubi in PVC; derivazioni per prese, condizionatori ed illuminazione realizzate mediante scatole di derivazioni in PVC e con morsetti a vite, posati entro tubi in PVC; prese di corrente del tipo ad alveoli allineati, bipasso 10/16A 230V IP + N + PE, con alveoli protetti. Sono comprese inoltre prese-plafoniere-interruttori IP 20/40, IP 65 ove necessita per norma, e nello specifico:</p> <ul style="list-style-type: none"> <li>- nr. 02 Presa di corrente Bipasso 10/16A 230v IP + N + PE;</li> <li>- nr. 02 Plafoniera da 2880LM 36 W LED;</li> <li>- nr. 05 Fanale;</li> <li>- nr. 01 Interruttore bipolare;</li> <li>- nr. 06 Interruttore unipolare;</li> <li>- nr. 01 Boiler elettrico da lt 10;</li> <li>- nr. 01 Scatola di derivazione per allaccio elettrico esterno IP 55;</li> <li>- nr. 01 Centralina da parete IP 40 con sportello completo da interruttori magnetotermici differenziali.</li> </ul> <p>L'impianto idrico-sanitario sarà realizzato a parete a vista, costituito da tubature e raccordi in polipropilene, gli scarichi sono in PP3 antiacido posti a parete. Sono compresi nello specifico:</p> <ul style="list-style-type: none"> <li>- nr. 01 lavabi in acciaio a tre canali;</li> </ul>		

Num.Ord. TARIFFA	DESCRIZIONE DELL'ARTICOLO	unità di misura	PREZZO UNITARIO
Nr. 15 NP011	<p>- nr. 05 vasi alla turca; - nr. 01 specchi; - nr. 01 porta salviette in pvc; - nr. 01 porta sapone; - nr. 01 porta scopino; - nr. 01 porta rotolo in pvc.</p> <p>L'impianto di condizionamento/riscaldamento comprenderà la fornitura e l'installazione di condizionatori del tipo a pompa di calore a split con unità esterna e interna montati nella parte alta della parete completi di telecomando per assicurare una temperatura confortevole in tutti gli ambienti del fabbricato sia in estate che inverno.</p> <p>Nello specifico, sarà installato nr. 01 Climatizzatore da 9000 BTU con inverter in classe maggior uguale alla classe A, potenza elettrica 1,1 kW.</p> <p>Le strutture moduli prefabbricati, saranno corredate di attestato di deposito ministeriale di produzione in serie di manufatti prefabbricati in acciaio, L. n. 1086 del 5.11.1971 - art. 9 ; DPR 6.6.2001 n.380 - art. 58 ; D.M. 17.01.2018. (NTC 2018). <b>euro (diciannovemilaquattrocentoquaranta/00)</b></p> <p><b>MODULI PREFABBRICATI AD USO SERVIZI IGIENICI CON VASI ALL'INGLESE - TIPO A</b></p> <p>Modulo prefabbricato da mt. 6,10x2,45 - H.E. 2,70</p> <p>La struttura di tipo portante, sarà costituita da profili in acciaio zincato spess. 30/10 mm, assemblata, tramite elettrosaldatura verniciatura con una mano di vernice epossidica a finire di colore BLU (RAL 5007). Profili di base trattati con vernice antirombo.</p> <p>La movimentazione avverrà a mezzo quattro prigionieri a scomparsa posti alla base della struttura.</p> <p>Le pareti laterali saranno realizzate con pannelli coibentati "Sandwich" in PIR, composti sui due lati da un supporto in lamiera rigata zincata preverniciata B/G RAL 9002, spessore totale di 50 mm, isolamento termico di <math>W/m^2 K = 0,44</math>, <math>kcal/m^2 h^{\circ} C = 0,38k</math>, classe di reazione al fuoco B-s1-D0.</p> <p>Il pavimento sarà costituito da orditura secondaria di tipo OMEGA d'acciaio zincato, coibentato con pannelli "Sandwich" in PIR, spessore totale di mm. 50, colore B/G RAL 9002, trasmittanza termica di <math>W/m^2 K = 0,44</math>, <math>kcal/m^2 h^{\circ} C = 0,38k</math>, classe di reazione al fuoco B-s1-D0, su cui è appoggiato un piano di multistrato fenolico con spessore pari a 18 mm, ricoperto in materiale vinilico (PVC) dello spessore di 1,5 mm; carico sul solaio di calpestio pari a 300 kg/mq.</p> <p>La copertura sarà piana realizzata con pannelli coibentati "Sandwich" in PIR composti sui due lati da un supporto in lamiera rigata zincata preverniciata, colore B/G RAL 9002, spessore totale di mm. 50, isolamento termico di <math>W/m^2 K = 0,44</math>, <math>kcal/m^2 h^{\circ} C = 0,38k</math>, classe di reazione al fuoco B-s1-D0, ricoperta in lamiera grecata zincata preverniciata colore RAL 9002.. La copertura presenterà una cornice perimetrale di finitura in lamiera zincata a caldo, verniciata, con inserito il canale di gronda.</p> <p>I moduli prefabbricati saranno completati con finestre e porte in alluminio preverniciato bianco RAL 9010, taglio freddo, con doppio telaio completi di guarnizioni di tenuta e vetri e serrature del tipo Yale. Nello specifico, ogni modulo prefabbricato sarà accessoriatato con:</p> <ul style="list-style-type: none"> <li>- nr. 01 porte esterne da cm 100x210 con vetro visarm satinato e 1/2 tamburata;</li> <li>- nr. 02 vasistas da cm 100x50 con vetro visarm satinato e zanzariera;</li> <li>- nr. 05 vasistas da cm 50x50 con vetro visarm satinato e zanzariera.</li> </ul> <p>In corrispondenza delle porte di accesso saranno installate delle tettoie realizzate in profili di acciaio, verniciate colore RAL 5007 e ricoperte in policarbonato.</p> <p>Gradini in lamiera mandorlata.</p> <p>L'impianto elettrico sarà con linee separate realizzato a parete a vista, a norma (con dichiarazione di conformità D.M. 37/2008) con sistema di distribuzione TT, corrente di tipo alternata, frequenza 50HZ, tensione 220V.</p> <p>Nella fornitura saranno comprese fornitura e montaggio di quadro locale di distribuzione, conforme alle Norme di riferimento, corredato di sbarra di terra a cui collegare i conduttori PE delle varie utenze, nonché dei dispositivi di protezione contro i contatti indiretti, del tipo ammesso dalle Norme vigenti (a corrente differenziale o a tempo inverso); montanti di alimentazione (prese, luci e condizionatori) di sezione adeguata alla corrente di impiego, questi posati entro tubi in PVC; derivazioni per prese, condizionatori ed illuminazione realizzate mediante scatole di derivazioni in PVC e con morsetti a vite, posati entro tubi in PVC; prese di corrente del tipo ad alveoli allineati, bipasso 10/16A 230V 1P + N + PE, con alveoli protetti. Sono comprese inoltre prese-plafoniere-interruttori IP 20/40, IP 65 ove necessita per norma, e nello specifico:</p> <ul style="list-style-type: none"> <li>- nr. 02 Presa di corrente Bipasso 10/16A 230v 1P + N + PE;</li> <li>- nr. 02 Plafoniera da 2880LM 36 W LED;</li> <li>- nr. 05 Fanale;</li> <li>- nr. 01 Interruttore bipolare;</li> <li>- nr. 06 Interruttore unipolare;</li> <li>- nr. 01 Boiler elettrico da lt 10;</li> <li>- nr. 01 Scatola di derivazione per allaccio elettrico esterno IP 55;</li> <li>- nr. 01 Centralina da parete IP 40 con sportello completo da interruttori magnetotermici differenziali.</li> </ul> <p>L'impianto idrico-sanitario sarà realizzato a parete a vista, costituito da tubature e raccordi in polipropilene, gli scarichi sono in PP3 antiacido posti a parete. Sono compresi nello specifico:</p> <ul style="list-style-type: none"> <li>- nr. 01 lavabi in acciaio a tre canali;</li> <li>- nr. 05 vasi all'inglese in vetrochina;</li> <li>- nr. 01 specchi;</li> <li>- nr. 01 porta salviette in pvc;</li> <li>- nr. 01 porta sapone;</li> <li>- nr. 01 porta scopino;</li> <li>- nr. 01 porta rotolo in pvc.</li> </ul> <p>L'impianto di condizionamento/riscaldamento comprenderà la fornitura e l'installazione di condizionatori del tipo a pompa di calore a split con unità esterna e interna montati nella parte alta della parete completi di telecomando per assicurare una temperatura confortevole in tutti gli ambienti del fabbricato sia in estate che inverno.</p> <p>Nello specifico, sarà installato nr. 01 Climatizzatore da 9000 BTU con inverter in classe maggior uguale alla classe A, potenza elettrica 1,1 kW.</p> <p>Le strutture moduli prefabbricati, saranno corredate di attestato di deposito ministeriale di produzione in serie di manufatti prefabbricati in acciaio, L. n. 1086 del 5.11.1971 - art. 9 ; DPR 6.6.2001 n.380 - art. 58 ; D.M. 17.01.2018. (NTC 2018). <b>euro (diciottomiladuecento/00)</b></p>		
Nr. 16 NP012	<p><b>MODULI PREFABBRICATI AD USO SERVIZI IGIENICI CON VASI ALL'INGLESE - TIPO B</b></p> <p>Modulo prefabbricato da mt. 6,10x2,45 - H.E. 2,70</p> <p>La struttura di tipo portante, sarà costituita da profili in acciaio zincato spess. 30/10 mm, assemblata, tramite elettrosaldatura verniciatura</p>		

Num.Ord. TARIFFA	DESCRIZIONE DELL'ARTICOLO	unità di misura	PREZZO UNITARIO
Nr. 17 NP013	<p>con una mano di vernice epossidica a finire di colore BLU (RAL 5007). Profili di base trattati con vernice antirombo.</p> <p>La movimentazione avverrà a mezzo quattro prigionieri a scomparsa posti alla base della struttura.</p> <p>Le pareti laterali saranno realizzate con pannelli coibentati "Sandwich" in PIR, composti sui due lati da un supporto in lamiera rigata zincata preverniciata B/G RAL 9002, spessore totale di 50 mm, isolamento termico di <math>W/m^2 K = 0,44</math>, <math>kcal/m^2 h^{\circ} C = 0,38k</math>, classe di reazione al fuoco B-s1-D0.</p> <p>Il pavimento sarà costituito da orditura secondaria di tipo OMEGA d'acciaio zincato, coibentato con pannelli "Sandwich" in PIR, spessore totale di mm. 50, colore B/G RAL 9002, trasmittanza termica di <math>W/m^2 K = 0,44</math>, <math>kcal/m^2 h^{\circ} C = 0,38k</math>, classe di reazione al fuoco B-s1-D0, su cui è appoggiato un piano di multistrato fenolico con spessore pari a 18 mm, ricoperto in lamiera mandorlata sp. 3 mm con risvolto a parete di cm 10; carico sul solaio di calpestio pari a 300 kg/mq.</p> <p>La copertura sarà piana realizzata con pannelli coibentati "Sandwich" in PIR composti sui due lati da un supporto in lamiera rigata zincata preverniciata, colore B/G RAL 9002, spessore totale di mm. 50, isolamento termico di <math>W/m^2 K = 0,44</math>, <math>kcal/m^2 h^{\circ} C = 0,38k</math>, classe di reazione al fuoco B-s1-D0, ricoperta in lamiera grecata zincata preverniciata colore RAL 9002.. La copertura presenterà una cornice perimetrale di finitura in lamiera zincata a caldo, verniciata, con inserito il canale di gronda.</p> <p>I moduli prefabbricati saranno completati con finestre e porte in alluminio preverniciato bianco RAL 9010, taglio freddo, con doppio telaio completi di guarnizioni di tenuta e vetri e serrature del tipo Yale. Nello specifico, ogni modulo prefabbricato sarà accessorizzato con:</p> <ul style="list-style-type: none"> <li>- nr. 01 porte esterne da cm 100x210 con vetro visarm satinato e 1/2 tamburata;</li> <li>- nr. 02 vasistas da cm 100x50 con vetro visarm satinato e zanzariera;</li> <li>- nr. 05 vasistas da cm 50x50 con vetro visarm satinato e zanzariera.</li> </ul> <p>In corrispondenza delle porte di accesso saranno installate delle tettoie realizzate in profili di acciaio, verniciate colore RAL 5007 e ricoperte in policarbonato.</p> <p>Gradini in lamiera mandorlata.</p> <p>L'impianto elettrico sarà con linee separate realizzato a parete a vista, a norma (con dichiarazione di conformità D.M. 37/2008) con sistema di distribuzione TT, corrente di tipo alternata, frequenza 50HZ, tensione 220V.</p> <p>Nella fornitura saranno comprese fornitura e montaggio di quadro locale di distribuzione, conforme alle Norme di riferimento, corredato di sbarra di terra a cui collegare i conduttori PE delle varie utenze, nonché dei dispositivi di protezione contro i contatti indiretti, del tipo ammesso dalle Norme vigenti (a corrente differenziale o a tempo inverso); montanti di alimentazione (prese, luci e condizionatori) di sezione adeguata alla corrente di impiego, questi posati entro tubi in PVC; derivazioni per prese, condizionatori ed illuminazione realizzate mediante scatole di derivazioni in PVC e con morsetti a vite, posati entro tubi in PVC; prese di corrente del tipo ad alveoli allineati, bipasso 10/16A 230V 1P + N + PE, con alveoli protetti. Sono comprese inoltre prese-plafoniere-interruttori IP 20/40, IP 65 ove necessita per norma, e nello specifico:</p> <ul style="list-style-type: none"> <li>- nr. 02 Presa di corrente Bipasso 10/16A 230v 1P + N + PE;</li> <li>- nr. 02 Plafoniera da 2880LM 36 W LED;</li> <li>- nr. 05 Fanale;</li> <li>- nr. 01 Interruttore bipolare;</li> <li>- nr. 06 Interruttore unipolare;</li> <li>- nr. 01 Boiler elettrico da lt 10;</li> <li>- nr. 01 Scatola di derivazione per allaccio elettrico esterno IP 55;</li> <li>- nr. 01 Centralina da parete IP 40 con sportello completo da interruttori magnetotermici differenziali.</li> </ul> <p>L'impianto idrico-sanitario sarà realizzato a parete a vista, costituito da tubature e raccordi in polipropilene, gli scarichi sono in PP3 antiacido posti a parete. Sono compresi nello specifico:</p> <ul style="list-style-type: none"> <li>- nr. 01 lavabi in acciaio a tre canali;</li> <li>- nr. 05 vasi all'inglese in vetrochina;</li> <li>- nr. 01 specchi;</li> <li>- nr. 01 porta salviette in pvc;</li> <li>- nr. 01 porta sapone;</li> <li>- nr. 01 porta scopino;</li> <li>- nr. 01 porta rotolo in pvc.</li> </ul> <p>L'impianto di condizionamento/riscaldamento comprenderà la fornitura e l'installazione di condizionatori del tipo a pompa di calore a split con unità esterna e interna montati nella parte alta della parete completi di telecomando per assicurare una temperatura confortevole in tutti gli ambienti del fabbricato sia in estate che inverno.</p> <p>Nello specifico, sarà installato nr. 01 Climatizzatore da 9000 BTU con inverter in classe maggior uguale alla classe A, potenza elettrica 1,1 kW.</p> <p>Le strutture moduli prefabbricati, saranno corredate di attestato di deposito ministeriale di produzione in serie di manufatti prefabbricati in acciaio, L. n. 1086 del 5.11.1971 - art. 9 ; DPR 6.6.2001 n.380 - art. 58 ; D.M. 17.01.2018. (NTC 2018).</p> <p><b>euro (diciannovemilatrecento/00)</b></p> <p><b>MODULI PREFABBRICATI AD USO SERVIZI IGIENICI DIS</b></p> <p>Modulo prefabbricato da mt. 2,45x2,45 - H.E. 2,70</p> <p>La struttura di tipo portante, sarà costituita da profili in acciaio zincato spess. 30/10 mm, assemblata, tramite elettrosaldatura verniciatura con una mano di vernice epossidica a finire di colore BLU (RAL 5007). Profili di base trattati con vernice antirombo.</p> <p>La movimentazione avverrà a mezzo quattro prigionieri a scomparsa posti alla base della struttura.</p> <p>Le pareti laterali saranno realizzate con pannelli coibentati "Sandwich" in PIR, composti sui due lati da un supporto in lamiera rigata zincata preverniciata B/G RAL 9002, spessore totale di 50 mm, isolamento termico di <math>W/m^2 K = 0,44</math>, <math>kcal/m^2 h^{\circ} C = 0,38k</math>, classe di reazione al fuoco B-s1-D0.</p> <p>Il pavimento sarà costituito da orditura secondaria di tipo OMEGA d'acciaio zincato, coibentato con pannelli "Sandwich" in PIR, spessore totale di mm. 50, colore B/G RAL 9002, trasmittanza termica di <math>W/m^2 K = 0,44</math>, <math>kcal/m^2 h^{\circ} C = 0,38k</math>, classe di reazione al fuoco B-s1-D0, su cui è appoggiato un piano di multistrato fenolico con spessore pari a 18 mm, ricoperto in lamiera mandorlata sp. 3 mm con risvolto a parete di cm 10; carico sul solaio di calpestio pari a 300 kg/mq.</p> <p>La copertura sarà piana realizzata con pannelli coibentati "Sandwich" in PIR composti sui due lati da un supporto in lamiera rigata zincata preverniciata, colore B/G RAL 9002, spessore totale di mm. 50, isolamento termico di <math>W/m^2 K = 0,44</math>, <math>kcal/m^2 h^{\circ} C = 0,38k</math>, classe di reazione al fuoco B-s1-D0, ricoperta in lamiera grecata zincata preverniciata colore RAL 9002.. La copertura presenterà una cornice perimetrale di finitura in lamiera zincata a caldo, verniciata, con inserito il canale di gronda.</p> <p>I moduli prefabbricati saranno completati con finestre e porte in alluminio preverniciato bianco RAL 9010, taglio freddo, con doppio telaio completi di guarnizioni di tenuta e vetri e serrature del tipo Yale. Nello specifico, ogni modulo prefabbricato sarà accessorizzato con:</p> <ul style="list-style-type: none"> <li>- nr. 01 porte esterne da cm 100x210 con vetro visarm satinato e 1/2 tamburata, maniglione antipanico;</li> <li>- nr. 01 vasistas da cm 50x50 con vetro visarm satinato e zanzariera.</li> </ul> <p>In corrispondenza delle porte di accesso saranno installate delle tettoie realizzate in profili di acciaio, verniciate colore RAL 5007 e</p>		



Num.Ord. TARIFFA	DESCRIZIONE DELL'ARTICOLO	unità di misura	PREZZO UNITARIO
	<p>ricoperte in polycarbonato. Rampa di accesso in lamiera mandorlata. L'impianto elettrico sarà con linee separate realizzato a parete a vista, a norma (con dichiarazione di conformità D.M. 37/2008) con sistema di distribuzione TT, corrente di tipo alternata, frequenza 50HZ, tensione 220V. Nella fornitura saranno comprese fornitura e montaggio di quadro locale di distribuzione, conforme alle Norme di riferimento, corredato di sbarra di terra a cui collegare i conduttori PE delle varie utenze, nonché dei dispositivi di protezione contro i contatti indiretti, del tipo ammesso dalle Norme vigenti (a corrente differenziale o a tempo in verso); montanti di alimentazione (prese, luci e condizionatori) di sezione adeguata alla corrente di impiego, questi posati entro tubi in PVC; derivazioni per prese, condizionatori ed illuminazione realizzate mediante scatole di derivazioni in PVC e con morsetti a vite, posati entro tubi in PVC; prese di corrente del tipo ad alveoli allineati, bipasso 10/16A 230V IP + N + PE, con alveoli protetti. Sono comprese inoltre prese-plafoniere-interruttori IP 20/40, IP 65 ove necessaria per norma, e nello specifico: - nr. 01 Presa di corrente Bipasso 10/16A 230v IP + N + PE; - nr. 01 Plafoniera da 1440LM 18 W LED; - nr. 01 Interruttore bipolare; - nr. 01 Interruttore unipolare; - nr. 01 Boiler elettrico da lt 50; - nr. 01 Scatola di derivazione per allaccio elettrico esterno IP 55; - nr. 01 Centralina da parete IP 40 con sportello completo da interruttori magnetotermici differenziali; - nr. 01 Campanello a tirare; - nr. 01 Ronzatore. L'impianto idrico-sanitario sarà realizzato a parete a vista, costituito da tubature e raccordi in polipropilene, gli scarichi sono in PP3 antiacido posti a parete. Sono compresi nello specifico: - nr. 01 lavabi in vetrochina dis con maniglione; - nr. 01 vasi all'inglese in vetrochina dis con maniglione; - nr. 01 doccia dis con maniglione e sedile; - nr. 01 specchi; - nr. 01 porta salviette in pvc; - nr. 01 porta sapone; - nr. 01 porta scopino; - nr. 01 porta rotolo in pvc. L'impianto di condizionamento/riscaldamento comprenderà la fornitura e l'installazione di condizionatori del tipo a pompa di calore a split con unità esterna e interna montati nella parte alta della parete completi di telecomando per assicurare una temperatura confortevole e in tutti gli ambienti del fabbricato sia in estate che inverno. Nello specifico, sarà installato nr. 01 Climatizzatore da 9000 BTU con inverter in classe maggior uguale alla classe A, potenza elettrica 1,1 kW. Le strutture moduli prefabbricati, saranno corredate di attestato di deposito ministeriale di produzione in serie di manufatti prefabbricati in acciaio, L. n. 1086 del 5.11.1971 - art. 9 ; DPR 6.6.2001 n.380 - art. 58 ; D.M. 17.01.2018. (NTC 2018). <b>euro (undicimilasettecento/00)</b></p>		
<p>Nr. 18 NP014</p>	<p><b>IMPIANTO RIVELAZIONE INCENDIO</b> Impianto di rivelazione incendio realizzato a parete a vista, tubi e scatole di derivazione in PVC, a norma (con dichiarazione di conformità D.M. 37/2008). L'impianto sarà comprensivo di tubazione, stesura cavi e programmazione. Sono comprese inoltre nello specifico: - nr. 28 rilevatore fumo; - nr. 08 targa ottico acustica; - nr. 01 centrale rivelazione incendio; - nr. 03 scheda supplementare; - nr. 02 alimentatore supplementare; - nr. 01 pulsante di attivazione manuale; - nr. 01 sirena esterna. <b>euro (trentacinquemila/00)</b></p>		
<p>Nr. 19 NP015</p>	<p><b>TRANSENNE</b> Fornitura di transenne stradali in plastica (PP riciclato) dim. 200x100 cm di colore giallo. <b>euro (centoventicinque/00)</b></p>		
<p>Nr. 20 NP016</p>	<p><b>CARTELLONISTICA INFORMATIVA</b> Fornitura e installazione di cartellonistica informativa <b>euro (cinquemila/00)</b></p>		
<p>Nr. 21 NP017</p>	<p><b>IMPIANTO SOLARE TERMICO</b> Impianto solare termico da installare nei n.6 moduli prefabbricati ad uso docce. Nello specifico sarà compreso: kit solare termico da 300 LT con 2 pannelli completo di staffe di ancoraggio, kit resistenza elettrica, kit coppia profili orizzontali per sostegno sistema solare, valvola miscelatrice, kit raccorderia e tubazioni, kit quadro automazione elettrico con controller digitale e sonda di temperatura per la gestione. <b>euro (cinquantasettemiladuecentocinquanta/00)</b></p> <p>Data, 11/07/2023</p> <p style="text-align: center;"><b>Il Tecnico</b></p> <p style="text-align: center;">----- ----- ----- ----- ----- -----</p>		