



Prefettura di Monza e della Brianza

Ufficio territoriale del Governo

**PIANO DI EMERGENZA ESTERNA (PEE)
DEGLI STABILIMENTI INDUSTRIALI
A RISCHIO DI INCIDENTE RILEVANTE
UBICATI NEL TERRITORIO DELLA
PROVINCIA DI MONZA E DELLA BRIANZA**

Scheda stabilimento:

ICROM S.p.a. - Concorezzo

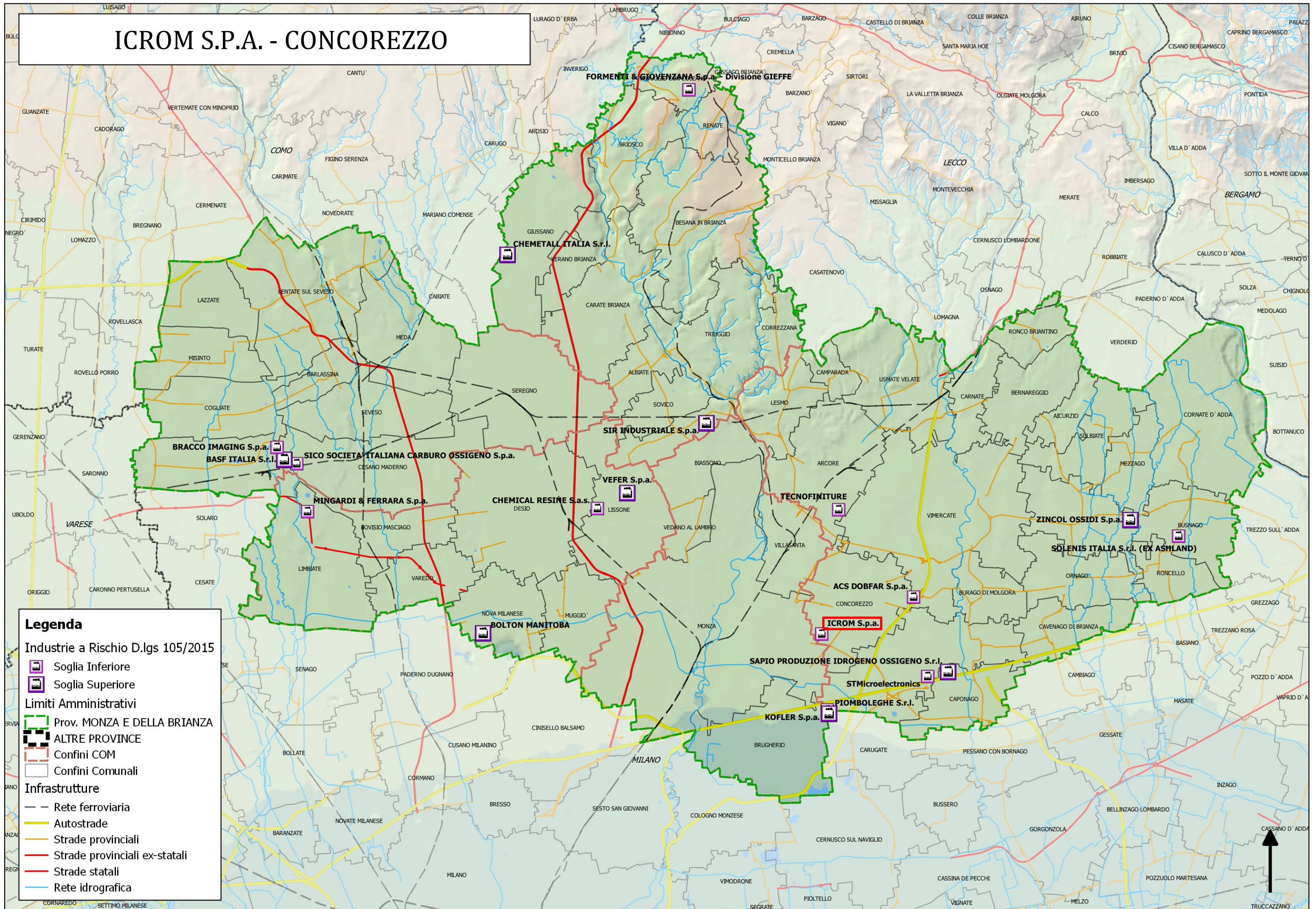
STATO DI AGGIORNAMENTO

Il presente Documento è costantemente aggiornato, al fine di poter gestire le situazioni di emergenza con efficacia ed immediatezza.

APPROVAZIONE	20 giugno 2016	Prima stesura
---------------------	----------------	---------------

REVISIONE N.	DATA REVISIONE	MODIFICA EFFETTUATA
01	22/06/2020	Aggiornamento ai sensi dell'art. 21, comma 6, d.lgs. 105/2015
-	-	-
-	-	-

ICROM S.P.A. - CONCOREZZO



Legenda

Industrie a Rischio D.lgs 105/2015

-  Soglia Inferiore
-  Soglia Superiore

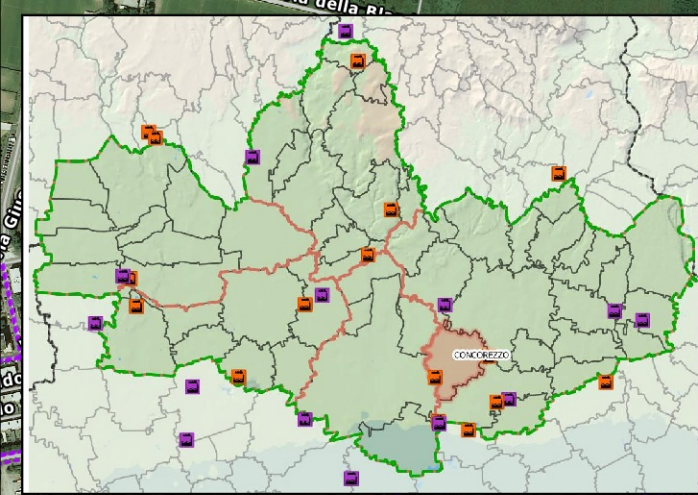
Limiti Amministrativi

-  Prov. MONZA E DELLA BRIANZA
-  ALTRE PROVINCE
-  Confini COM
-  Confini Comunali

Infrastrutture

-  Rete ferroviaria
-  Autostrade
-  Strade provinciali
-  Strade provinciali ex-statali
-  Strade statali
-  Rete idrografica





Legenda

Limiti Amministrativi

- Provincia di Monza e della Brianza
- Altre Province
- Comuni
- COM
- Confini IRIR

Industrie a Rischio

- Art. 8 - D.lgs 334/99 e smi
- Art. 6 - D.lgs 334/99 e smi

Altre Aziende

- Ex IRIR
- Altre Aziende

Azioni di risposta emergenza

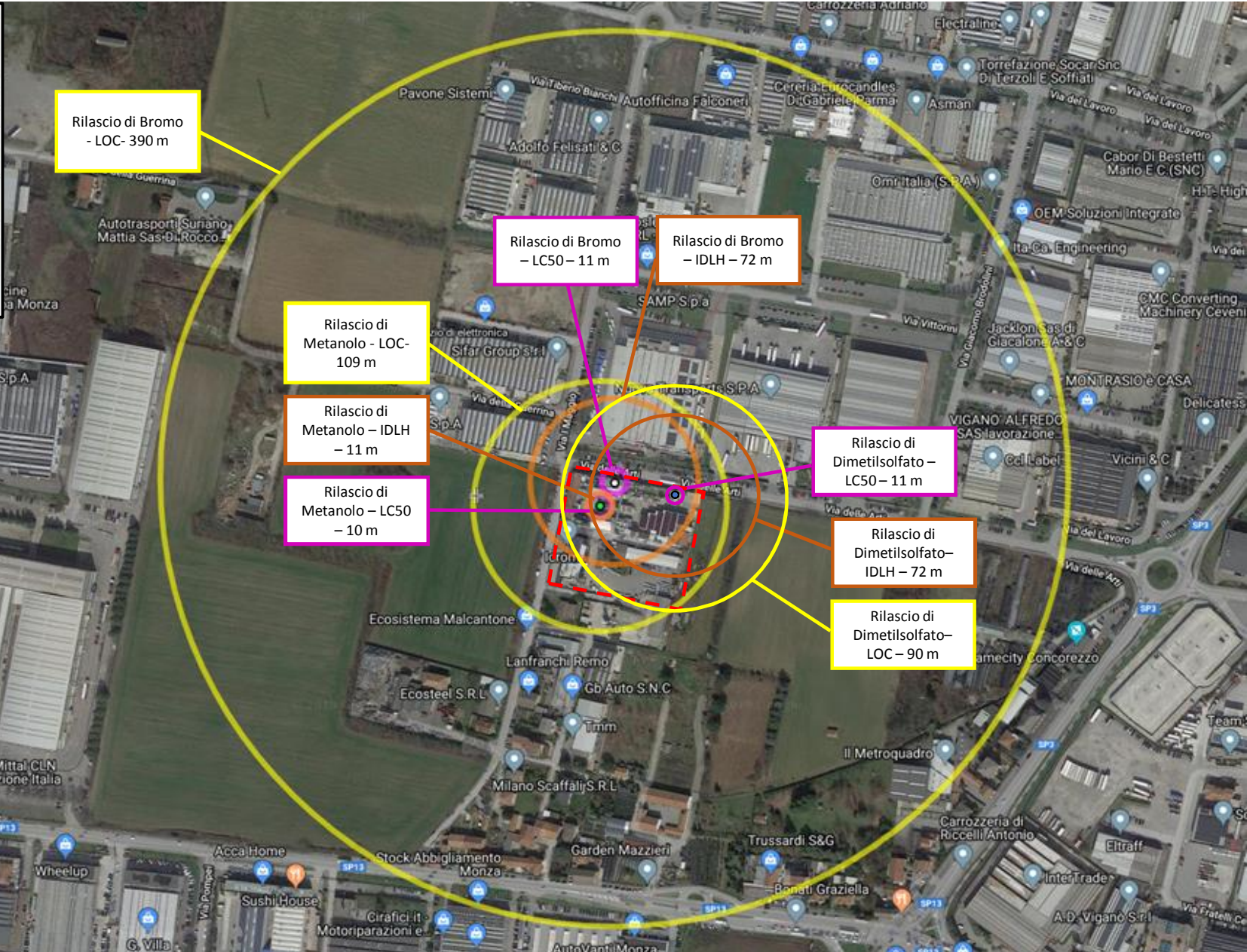
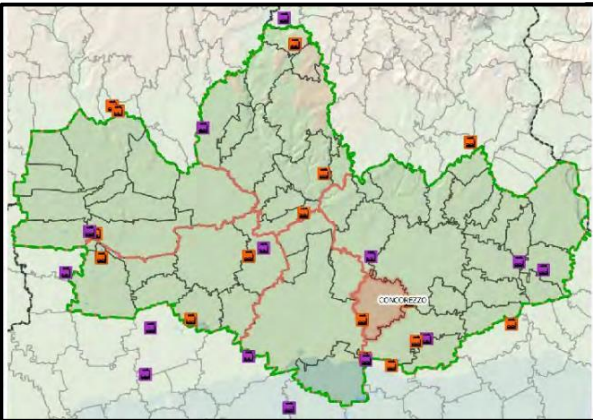
- blocco traffico
- area di attesa
- struttura di accoglienza
- Viabilità mezzi di soccorso
- Aree idonee PCA
- distanza progressiva 50 m
- distanza progressiva 200 m
- Distanza progressiva 500 m
- Autostrade
- Strade Provinciali
- Strade Statali
- Rete ferroviaria
- Stazione ferroviaria
- aeroporti
- Elettrodotto Alta Tensione
- Rete fognaria
- gasdotti
- oleodotti
- Rete idrografica

Altri Rischi

- Aree soggette a dissesto idrogeologico
- Aree soggette ad esondazione

	Prefettura UTG
	Sede Provincia MB
	ARPA
	STER Regione
	ASL
	municipi
	Sedi COM
	Ospedali
	CRI
	MSB 118
	Vigili del Fuoco
	Polizia di Stato
	Carabinieri
	Guardia di Finanza
	Corpo Forestale dello Stato
	Polizia Provinciale
	Policia Locale
	Sedi OOVV Protezione Civile
	Aree di ammassamento
	CPE Prot Civile
	ARI
	stazioni Meteo ARPA
	asili Nido
	Scuole Secondarie 2°
	Scuole Secondarie 1°
	Scuole Primarie
	Scuole dell'Infanzia
	Casce di Riposo
	case_cantoniere
	iper_centricomm
	strutture per disabili
	cinema teatri
	comunita sociosanitarie educative
	tribunale





Rilascio di Bromo
- LOC - 390 m

Rilascio di Bromo
- LC50 - 11 m

Rilascio di Bromo
- IDLH - 72 m

Rilascio di Metanolo - LOC
- 109 m

Rilascio di Metanolo - IDLH
- 11 m

Rilascio di Metanolo - LC50
- 10 m

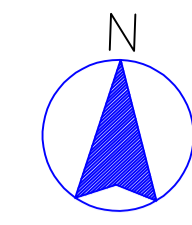
Rilascio di Dimetilsolfato -
LC50 - 11 m

Rilascio di Dimetilsolfato -
IDLH - 72 m

Rilascio di Dimetilsolfato -
LOC - 90 m

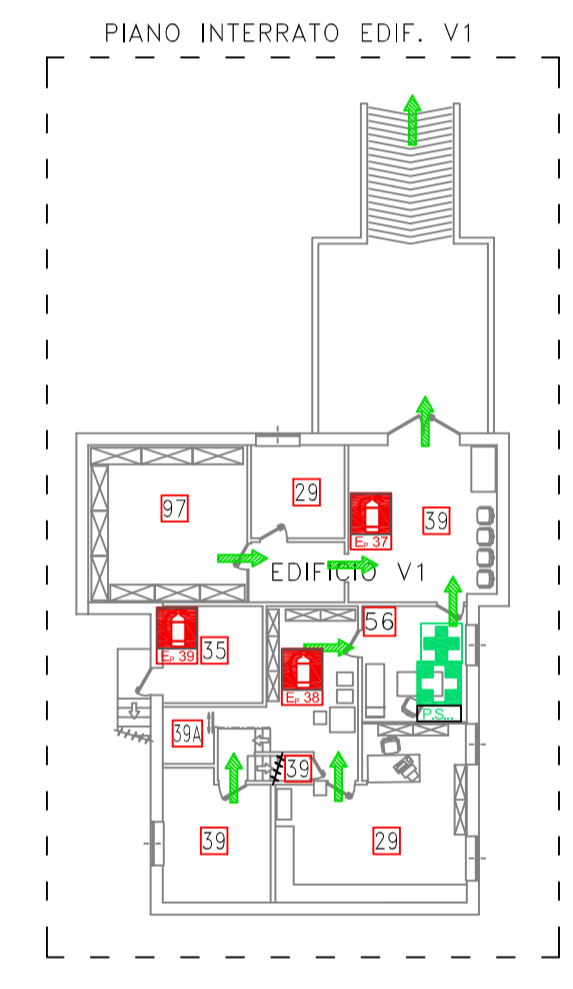
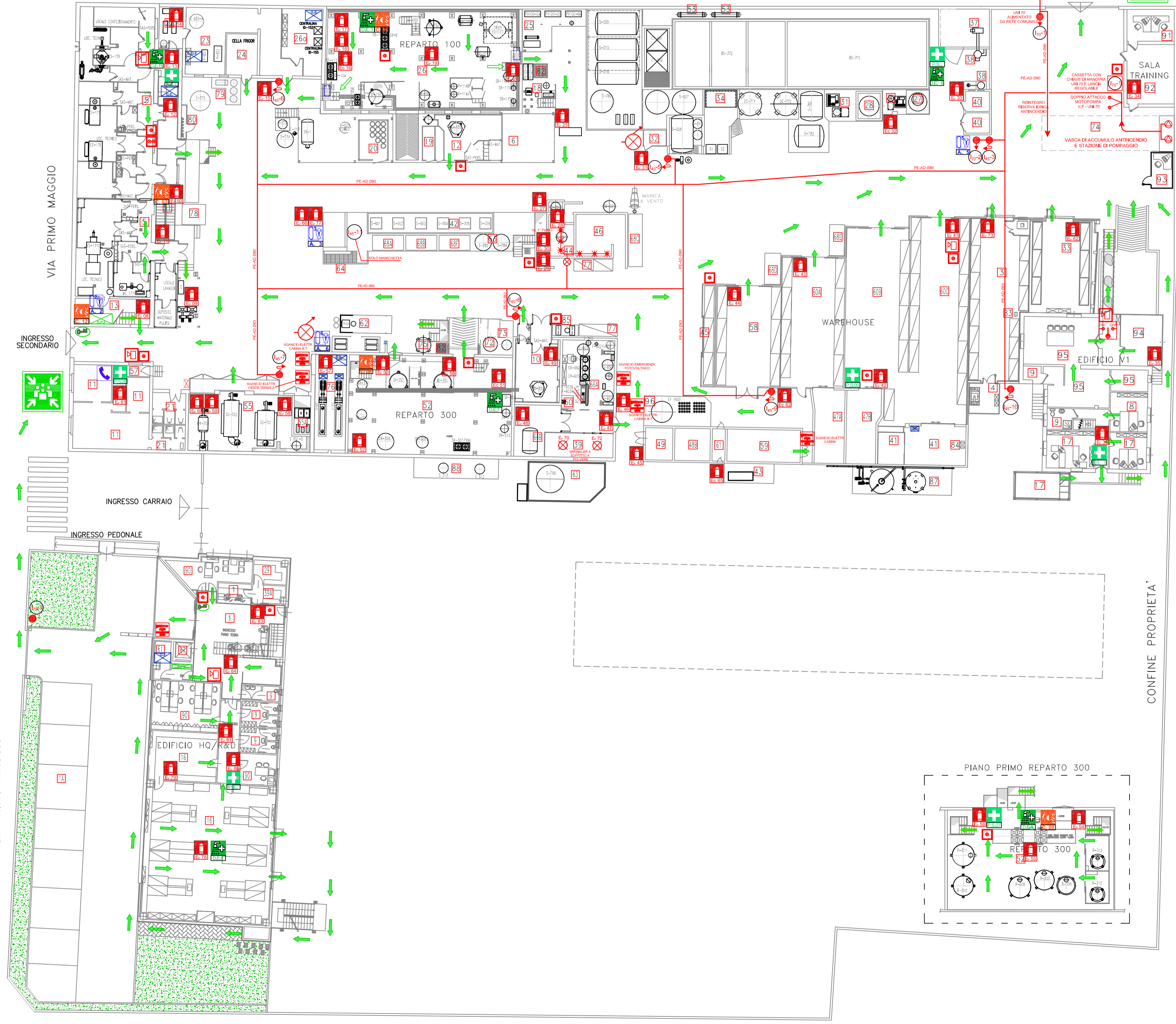
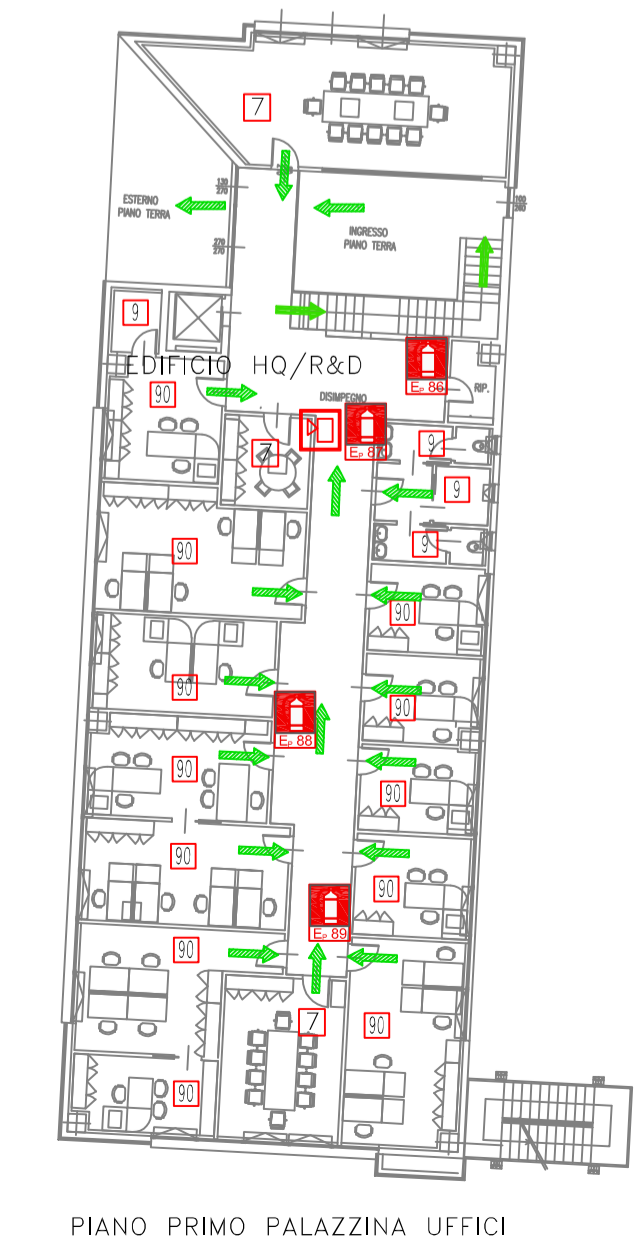
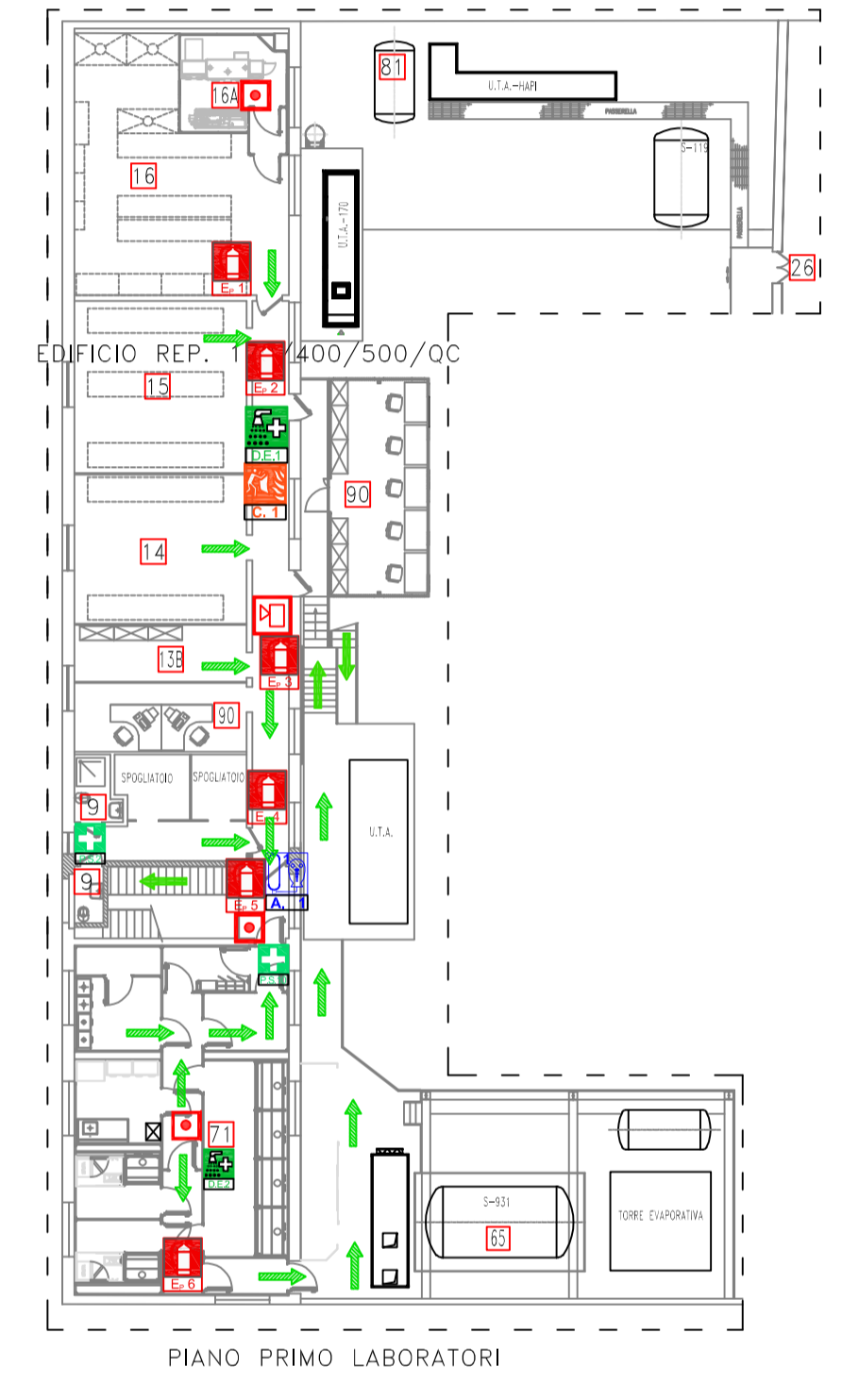
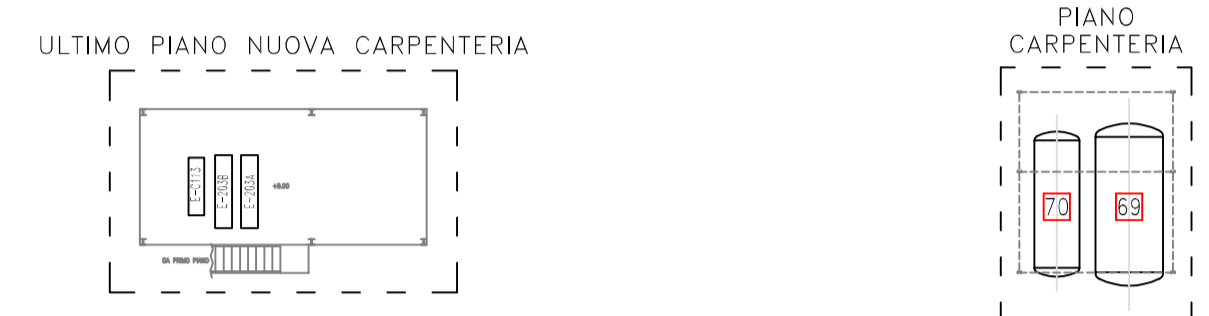
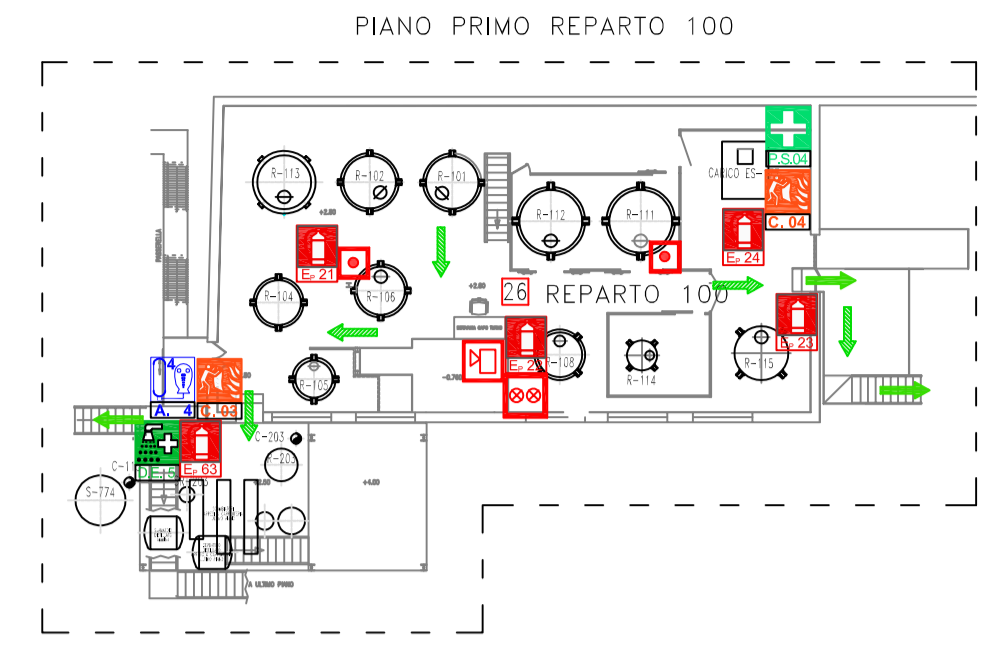
Legenda

-  Stabilimento - Icom spa
-  Rilascio Bromo
-  Rilascio Metanolo
-  Rilascio Dimetilsolfato
-  LOC
-  IDLH
-  LC50



LEGENDA AREE DI STABILIMENTO

N°	DESCRIZIONE	N°	DESCRIZIONE	N°	DESCRIZIONE
1	RECEPTION / RICEVIMENTO MERCI	33	MAGAZZINO QUARANTENA PRODOTTI FINITI	66A	LOCALE PURIFICAZIONE ACQUA DI RETE
1a	PARCHEGGI INTERNI	34	AREA LAVAGGIO FUSTI	66B	AUTOCLAVE ACQUA DI POZZO
2	MAGAZZINO PRODOTTI FINITI	35	CENTRALE TERMICA VILLETTA	67	ASCENSORE
3	LOCALE SAMPLING & DISPENSING PRODOTTI FINITI	37	DEPOSITO GAS TOSSICI / CELLA FRIGORIFERA	68A	ARMADIO MOBILE PER INFAMMABILI
4	LOCALE ESSICCAMENTO E FINISSAGGIO	38	ABBATTIMENTO A SERVIZIO DEPOSITO DMS	68B	ARMADIO MOBILE PER INFAMMABILI
5	LOCALI IN DISUSO	39	MAGAZZINO TECNICO	68C	ARMADIO MOBILE PER FUSTI
6	SALA RIUNIONI	39A	SALA SERVER	68D	ARMADIO MOBILE PER INFAMMABILI
7	LABORATORIO METROLOGICO	40	MAGAZZINO INFAMMABILI E COMBUSTIBILI	69	BLOW DOWN SFIATI ACQUA REPARTO 100
8	SERVISI IGIENICI	41	LOCALE SAMPLING & DISPENSING MATERIE PRIME	70	BLOW DOWN SFIATI BASICI REPARTO 100
9	LOCALE CENTRIFUGA ID-353 (EX REPARTO 200)	42	SERBATOI INTERRATI SOLVENTI INFAMMABILI	71	LABORATORIO KILOLAB
10	SPOGLIATOIO	43	GRUPPO ELETTROGENO DI STABILIMENTO	72	SCRUBBER SFIATI BASICI REPARTO 300 E REPARTO 200 (E6)
11	LOCALE CENTRIFUGA ID-156 (REPARTO 100)	44	LOCALE IDROGENAZIONE	73	BLOW DOWN REPARTO 200
12	ACCESSO LABORATORI	45	STOCCAGGIO TEMPORANEO RIFIUTI IN FUSTI	74	RISERVA E STAZIONE POMPAGGIO ANTINCENDIO (INTERRATA)
13	LAVAVETTERIA / STUFA	46	BUNKER BOMBOLE	75	BLOW DOWN SFIATI BASICI REPARTO 300
14	LABORATORIO QC	47A	STOCCAGGIO BROMO	76	LOCALI COMPRESSORI FRIGORIFERI
15	DEPOSITO GC	47B	STOCCAGGIO MATERIE PRIME CORROSIVE	77	SALA QUADRI
16a	REPARTO HP 500	48B	CABINA ENEL	78	TRACCIATA REFLU LABORATORI
17	UFFICI NON ICROM	49	CABINA DISTRIBUZIONE ENERGIA ELETTRICA IN BASSA TENSIONE	80	BOX PER BOMBOLE GAS PURI LABORATORI
18	POMPE VUOTO SERVIZIO REPARTO 100	50	POZZO ACQUA	81	SERBATOIO BLOW DOWN REPARTO FINISSAGGIO
19	BOX CARICO MATERIE TOSSICHE	51	GRUPPO ELETTROGENO INCUBATORI	82	BUCA DI RILANCIO ACQUE AD IMPIANTO DEPURAZIONE-REP.100
20	CAMERA CALDA	52	REPARTO SINTESI 300	83	FRIGORIFERO STOCCAGGIO PRODOTTI FINITI HP
21	SERVISI IGIENICI OPERATORI	53	CONDENSATORE BLOW DOWN	84	FRIGORIFERI STOCCAGGIO MATERIE PRIME/INTERMEDI HP
22	POMPE VUOTO A SERVIZIO LOCALE 5	54	CAMERA CALDA	85	POMPE VUOTO - REP. 300
23	AREA COMPRESSORI	55A	RECUPERO CONDENSE	87	IMPIANTO FILTRAZIONE ACQUA BONIFICA
24	CELLA FRIGORIFERA	56	INFERMERIA	88	ZONA TECNICA REATTORI R312 ED R313
25	POMPE VUOTO	57	COORDINAMENTO EMERGENZA	89	
26	REPARTO SINTESI 100	58	MAGAZZINO INTERMEDI UMIDI	90	UFFICI
26a	SALA QUADRI E CENTRALINE IDRAULICHE	59	CABINA TRASFORMAZIONE ENERGIA ELETTRICA	91	UFFICIO MAGAZZINO
27	SCRUBBER SFIATI ACIDI REPARTO 100/300 (E4)	60A	MAGAZZINO MATERIE PRIME ED INTERMEDI	92	SALA TRAINING
28	SCRUBBER SFIATI BASICI REPARTO 100 (E3)	60B	MAGAZZINO MATERIE PRIME ED INTERMEDI	93	CONTROL ROOM
29	ARCHIVIO	60C	MAGAZZINO MATERIE PRIME ED INTERMEDI	94	BREAK AREA
30	CAMINO SCRUBBER E4	61	SALA QUADRI	95	REFETTORIO
31	CAMINO SCRUBBER E3	62	BOX PESATE - REP. 300	96	SERBATOIO / GRUPPO EVAPORATORI AZOTO - EV 1630
32	CABINA COMANDI DEPURAZIONE ACQUE	63	SERBATOIO LAVAGGI ACQUOSI	97	DEPOSITO R & D
		64	POSTAZIONE SCARICO SOLVENTI AUTOBOTTI		
		65	SERBATOIO ACQUA GLIOLATA 30%		



OBBLIGHI E DIVIETI GENERALI DI STABILIMENTO

LEGENDA DOTAZIONI ANTINCENDIO

	ESTINTORE PORTATILE A POLVERE
	ESTINTORE PORTATILE CARRELLATO
	IDRANTE A MANICHETTA UNI45
	IDRANTE SOPRASSUOLO UNI70
	IDRANTE SOTTOSUOLO UNI70
	ATTACCO DOPPIO MOTOPOMPA V.F.
	CANNONE A SCHIUMA CARRELLATO
	SPRINKLER A SOFFITTO
	PULSANTE DI ALLARME INCENDIO
	SIRENA ALLARME INCENDIO
	AVVISATORE LUMINOSO ALLARME INCENDIO
	SELETTORE ON-OFF ALLARME INCENDIO/RESET
	SGANCIO ALIMENTAZIONE ELETTRICA
	VALVOLA GENERALE INTERCETTAZIONE METANO
	LINEA IDRICA ANTINCENDIO - INTERRATA
	COPERTA ANTI-FIAMMA
	AUTORESPIRATORE
	TELEFONO DI EMERGENZA
	QUADRO ELETTRICO
	CHIAVE DI EMERGENZA
	ARMADIO DISPOSITIVO DI PROTEZIONE INDIVIDUALE
	DOCCIA DI EMERGENZA
	CASSETTA PRONTO SOCCORSO
	INFERMERIA
	VIE DI FUGA - IN ORIZZONTALE
	VIE DI FUGA - VERSO IL BASSO
	VIE DI FUGA - VERSO L'ALTO
	PUNTO DI RACCOLTA

0	08/01/2019	REVISIONE GENERALE	GOLA	OPERATIONS	Q.P.
Rev.	Date	Description	Dwr'd	Chk'd	Appr'd

tecnosistemi srl
 Per.Ind. Sante Gola
 Studio Tecnico
 Via L. Magliore 37 - 26837 Mulazzano (LO)
 Tel./Fax. 02/9890056 - cel.333/1732768
 e-mail - tecnosistemi@tin.it

Disegnato : GOLA
 Contrattato :
 Approvato :
 Data : 08/01/2019
 Scala : 1:250

© Copyright - tutti i diritti riservati

icrom
 STABILIMENTO DI CONCREZZO

OGGETTO : PLANIMETRIA GENERALE
 POSIZIONAMENTO MEZZI
 ANTINCENDIO ED EMERGENZA

Disegno N° ICR-00-P-001-EM

Fg. 1 di 1



Prefettura di Monza e della Brianza
Ufficio territoriale del Governo

SCENARI ED EVENTI INCIDENTALI DI RIFERIMENTO

1. ANALISI DEL RISCHIO

L'iter seguito per sviluppare l'analisi di sicurezza dello stabilimento si compone dei seguenti passaggi:

- Analisi dell'esperienza storica integrata a quella operativa del sito
- Analisi delle unità di impianto
- Identificazione delle principali ipotesi incidentali
- Valutazione della probabilità di accadimento delle ipotesi incidentali e loro valutazione dinamica evolutiva, con identificazione dei correlati scenari incidentali
- Stima delle conseguenze con codici di calcolo riconosciuti

L'approccio analitico suddetto ha portato ad individuare le situazioni di potenziale rischio connesse alla lavorazione/manipolazione di sostanze pericolose caratterizzate da natura infiammabile/tossica

Le ipotesi incidentali emerse possono essere sintetizzate come segue:

Ipotesi incidentale	Sostanza di riferimento	Scenario incidentale
Rilascio in fase gas vapore	✓ Bromo	Dispersione tossica da rilascio in fase gassosa
	✓ Metanolo	
	✓ Dimetilsolfato	



Prefettura di Monza e della Brianza
Ufficio territoriale del Governo

Per il dettaglio delle sostanze di riferimento potenzialmente coinvolte nelle dinamiche incidentali si rimanda a quanto contenuto nelle tabelle della Notifica Azienda ai sensi del DLgs 105/2015.

Le tipologie di scenari incidentali riscontrate ed indagate sono riconducibili a fenomeni di dispersione tossica

Top	Fase	Descrizione evento	Scenario
3a	Scarico autobotte	Rilascio metanolo	Dispersione tossica in atmosfera
4	Rottura pallone gocciolatore in vetro	Sversamento di bromo liquido	Dispersione tossica in atmosfera
5	Movimentazione fusti	Sversamento di dimetilsolfato liquido	Dispersione tossica in atmosfera



Prefettura di Monza e della Brianza
Ufficio territoriale del Governo

2. DISPERSIONE DI TOSSICI

Top (1)	Evento incidentale	Scenario (2)	Tipologia evento P/L/A (3)	Quantità interessata (kg)	Tempo di intervento o (min)	Frequenza occ/anno (4)	Dispersione di tossici					
							1 ^a zona di sicuro impatto		2 ^a zona di danno		3 ^a zona di attenzione	
							LC50		IDLH		LOC	
							Raggio (m)	E/I (5)	Raggio (m)	E/I	Raggio (m)	E/I
3a	Rilascio metanolo (rottura catastrofica manichetta autobotte)	Dispersione tossica da rilascio in fase gassosa	A 50m ²	580l	15 min	5,04 E-4	< 10	I	11	I	109	E
3c	Sversamento di metanolo per rottura manichette o errato collegamento	Dispersione tossica da rilascio in fase gassosa	P Pozza cont. classe F V=1 m/s	Rilascio fase liq. 223 kg Quantità evap. 420 g	5 min	1 E-6	< 10	I	11	I	37	E
4	Sversamento di bromo liquido per rottura catastrofica del pallone gocciolatore in vetro	Dispersione tossica da rilascio in fase gassosa	P d=1,1 m classe F V=1 m/s	Rilascio in rep. 34 kg (vol. nel gocciolatore 11l). Massa evaporata esterno 315 g	15 min	1 E-5	11	I	72	E	390	E
			P d=1,1 m classe D V= 3m/s				11	I	32	E	114	E
			P d=1,1 m classe A V= 1m/s				< 10	I	29	E	102	E
5	Rilascio di Dimetilsolfato* ¹ (da fusto, zona deposito gas tossici)	Dispersione tossica da rilascio in fase gassosa	A d= 3,1 m classe F V=1 m/s	200 kg	ND	< 1 E-3	11	I	72	E	90	E



Prefettura di Monza e della Brianza
Ufficio territoriale del Governo

***1 Dimetilsolfato: sostanza non più in utilizzo presso lo stabilimento**

- **LC₅₀** (*Lethal Concentration 50%*): concentrazione in aria di una sostanza che si prevede causi la morte nel 50% dei soggetti esposti per un certo periodo di tempo (si esprime in mg/l ossia peso della sostanza diviso il volume in aria); la normativa comunitaria prevede come animale da esperimento l'uso del ratto per un periodo di quattro ore);
- **IDLH** (*Immediately Dangerous to Life and Health value*): corrispondente alla massima concentrazione di sostanza tossica cui può essere esposta una persona in buona salute, per un periodo di 30', senza subire effetti irreversibili sulla salute o senza avere effetti che ne impediscano la fuga;
- **LoC** (*Level of Concern*): concentrazione di sostanza, assunta convenzionalmente pari ad un decimo dell'IDLH, se non meglio specificata, che, se inalata per 30', produce danni reversibili alle persone più vulnerabili (anziani, bambini, ecc.);

3. SOVRAPPRESSIONE DA ESPLOSIONI

Top (1)	evento incidentale	Scenario (2)	Tipologia evento P/L/A (3)	quantità interessata (kg)	tempo di intervento (min)	frequenza occ/anno (4)	Sovrappressione da esplosione							
							1^ zona di sicuro impatto		2^ zona di danno				3^ zona di attenzione	
							0.3 bar (0.6 spazi aperti) (6)		0.14 bar		0.07 bar		0.03 bar	
Raggio (m)	E/I (5)	Raggio (m)	E/I	Raggio (m)	E/I	Raggio (m)	E/I							
-	-	-	-	-	-	-	-	-	-	-	-	-	-	

bar: unità di pressione onda d'urto



Prefettura di Monza e della Brianza
Ufficio territoriale del Governo

4. IRRAGGIAMENTO DA INCENDI - radiazione termica stazionaria (pool fire – jet fire)

Top (1)	Evento incidentale	Scenario (2)	Tipologia evento P/L/A (3)	Quantità interessata (kg)	Tempo di intervento (min)	Frequenza occ/anno (4)	Irraggiamento da incendio							
							1 ^a zona di sicuro impatto				2 ^a zona di danno		3 ^a zona di attenzione	
							12,5 kW/m ²		7 kW/m ²		5 kW/m ²		3 kW/m ²	
							Raggio (m)	E/l (5)	Raggio (m)	E/l	Raggio (m)	E/l	Raggio (m)	E/l
1	Rilascio di acetone (in reparto produttivo)	Incendio da pozza	A	Portata di rilascio = 1,1 Kg/s Q.tà evaporata = 2kg	5 min	4E-3 – 4E-2	3,0	I	-	-	10,5	I	16,9	I
2a	Rilascio di acetone per rottura tubazione flessibile durante lo scarico dell'autobotte	Incendio da getto	L	580l	5 min	5,04 E-4	< 10	I	-	-	17	I	23	I
2b-c	Rilascio di n/iso-propanolo per rottura tubazione flessibile durante lo scarico dell'autobotte	Incendio da getto	L	580l	5 min	5,04 E-4	< 10	I	-	-	17	I	23	I



Prefettura di Monza e della Brianza
Ufficio territoriale del Governo

2d	Rilascio di metanolo per rottura tubazione flessibile durante lo scarico dell'autobotte	Incendio da getto	L	580l	5min	504 E-4	< 10	I	-	-	<10	I	11	I
11	Rilascio di idrogeno dalle bombole di stoccaggio	Incendio da getto	L	Discharge rate = 0,18 kg/s	5 min	2E-5	11,2	I	-	-	15,1	I	19,4	I

kw/ m²: potenza termica incidente per unità di superficie esposta



Prefettura di Monza e della Brianza
Ufficio territoriale del Governo

a. BLEVE – FIREBALL (sfera di fuoco) – radiazione termica variabile

Top (1)	evento incidentale	Scenario (2)	Tipologia evento P/L/A (3)	quantità interessata (kg)	tempo di intervento (min)	frequenza occ/anno (4)	BLEVE fireball							
							1^ zona di sicuro impatto		2^ zona di danno				3^ zona di attenzione	
							Raggio fireball		350 kJ/m ²		200 kJ/m ²		125 kJ/m ²	
							Raggio (m)	E/I (5)	Raggio (m)	E/I	Raggio (m)	E/I	Raggio (m)	E/I
1														
2														
3														
4														
5														
6														
7														

kJ/ m² : dose termica assorbita



Prefettura di Monza e della Brianza
Ufficio territoriale del Governo

b. FLASH FIRE

Top (1)	evento incidentale	Scenario (2)	Tipologia evento P/L/A (3)	quantità interessata (kg)	tempo di intervento (min)	frequenza occ/anno (4)	Incendio di nube			
							1^ zona di sicuro impatto		2^ zona di danno	
							LFL		½ LFL	
							Raggio (m)	E/I (5)	Raggio (m)	E/I
1	Rilascio acetone liquido (in reparto produttivo)	Incendio nube vapori facilmente infiammabili	A	Portata di rilascio =1,1 kg/s Qtà evaporata 2kg	ND/5min	4E-3 – 4E-2	-	-	<10	I
3c	Sversamento di metanolo per rottura manichette o errato collegamento	Incendio nube vapori facilmente infiammabili	P Pozza cont. classe F V=1 m/s	Rilascio fase liq. 223 kg Quantità evap. 420 g	5 min	1 E-6	< 10	I	11	I

LFL (o LIE) e UEL - pari al limite inferiore e superiore di infiammabilità, utili per determinare l'area di sicuro impatto in caso di dispersione di gas o vapori infiammabili;
½ LFL (o ½ LIE) - pari alla metà del succitato limite ed utile per determinare il limite esterno della zona di danno oltre il quale non sono attesi danni seri per la salute.

(1) utilizzare indice progressivo numerico in congruenza con la localizzazione delle sorgenti incidentali su planimetria dello stabilimento

(2) es. incendio da pozza, esplosione non confinata, dispersione tossica da rilascio in fase gassosa, etc.

(3) **Puntuale**: ad es. rottura fusto in un punto qualsiasi dello stabilimento, **Lineare** ad es. rilascio da tubazione (n.b.: in planimetria da allegare evidenziare tracciato), **Areale**: ad es. rilascio in bacino di contenimento (n.b.: in planimetria da allegare delineare superficie)

(4) si intende la frequenza di accadimento dello scenario incidentale

(5) Segnalare se l'evento incidentale considerato ha ripercussioni esternamente al perimetro aziendale (**E**) o solo internamente (**I**)

(6) trasmettere soglia di pertinenza per esplosioni in ambiente confinato o non confinato



Prefettura di Monza e della Brianza
Ufficio territoriale del Governo

5. INFORMAZIONI METEO

Dati meteorologici

Le elaborazioni statistiche delle variabili anemometriche (intensità, direzione del vento e stabilità atmosferica), sono state effettuate utilizzando le rilevazioni della stazione ARPA di Agrate Brianza (MB). In funzione della disponibilità dei dati si è scelto come periodo di riferimento gli anni dal 2010 al 2013.

Ubicazione della stazione ARPA

Tra le stazioni di monitoraggio presenti sul territorio lombardo è stata scelta la stazione ARPA di Agrate Brianza in quanto risulta la più rappresentativa del contesto territoriale ove lo stabilimento Icom è ubicato.

Per localizzare tale stazione si riportano le coordinate geografiche e la distanza con lo stabilimento:

	Longitudine	Latitudine	Altezza slm	Distanza
Icom	45°26'00"	09°17'00"	160 m	-
Agrate Brianza ARPA	45°34'32"	09°21'12"	160 m	2.6 km

Vento: Direzione ed intensità

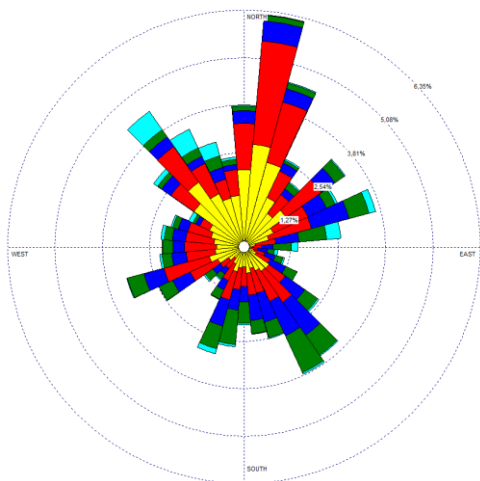
Le rappresentazioni grafiche dell'intensità e della direzione del vento (grafico 1 e 2) rilevata nella stazione di Agrate Brianza, nel periodo di riferimento 2010-2013, mostrano come i venti prevalentemente provengono dal settore Nord con un'intensità compresa tra 0 – 2 m/s in circa l'80% dei casi.



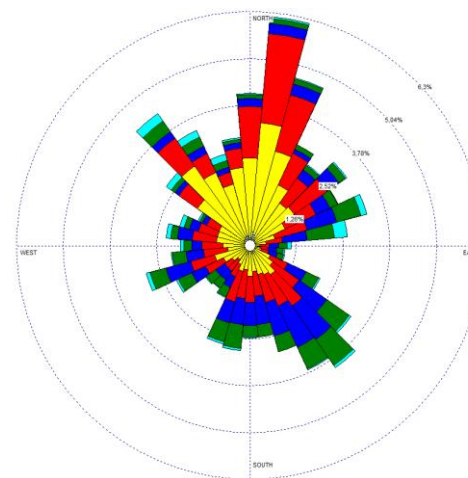
Prefettura di Monza e della Brianza
Ufficio territoriale del Governo

1. Rosa dei venti – Stazione ARPA Agrate Brianza – Anno 2010 – 2013

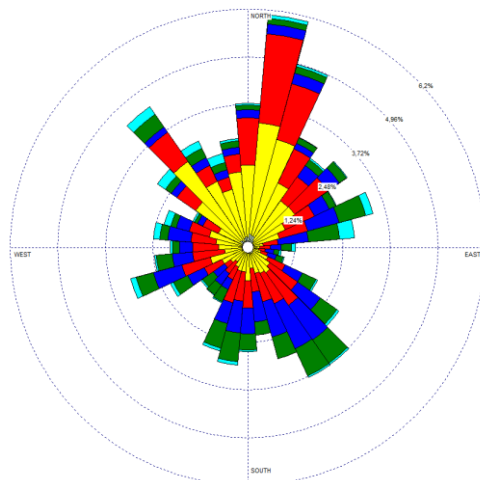
2010



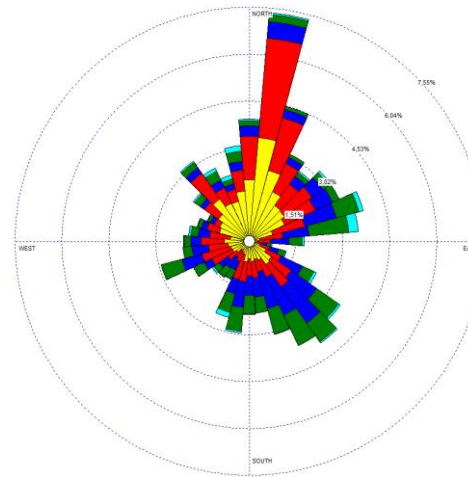
2011



2012



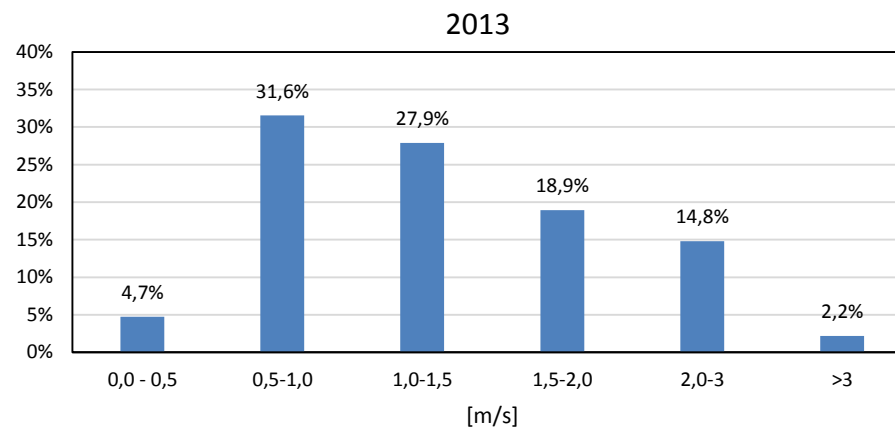
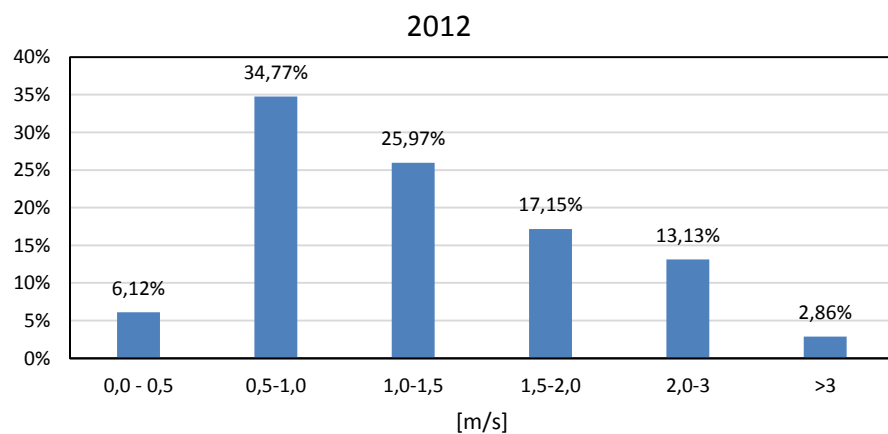
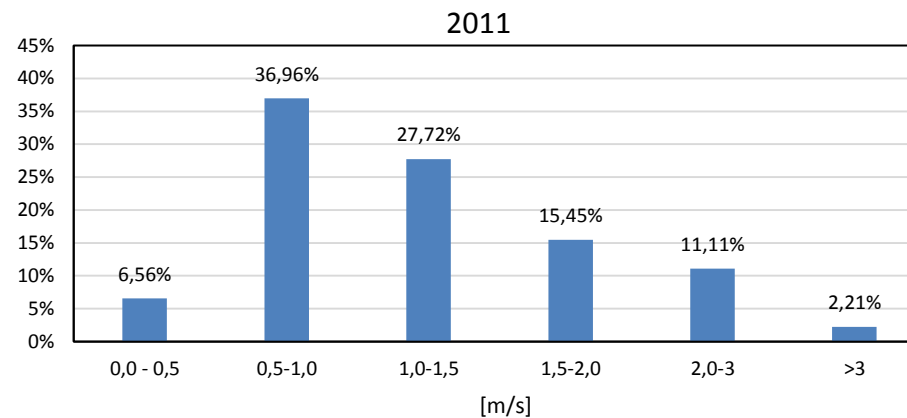
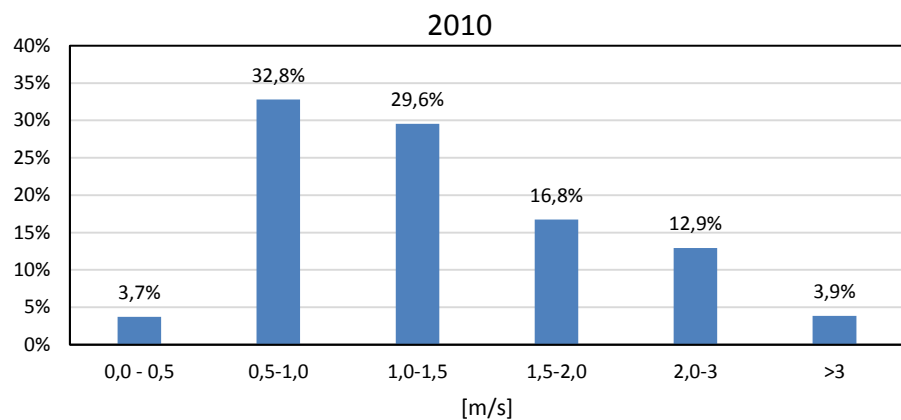
2013





Prefettura di Monza e della Brianza
Ufficio territoriale del Governo

2. Distribuzione intensità vento – Stazione ARPA Agrate Brianza – Anno 2010 – 2013





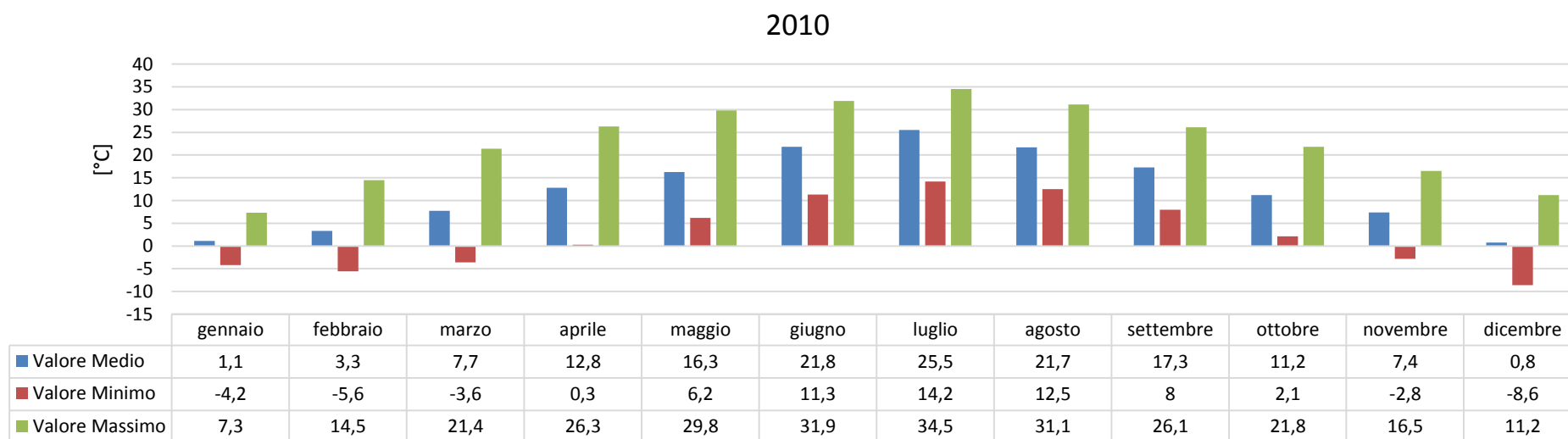
Prefettura di Monza e della Brianza Ufficio territoriale del Governo

Temperatura – Stazione ARPA Agrate Brianza – Anno 2010 – 2013

Dal grafico delle temperature nel periodo di riferimento (grafico 3) si registrano valori medi compresi tra 25°C nel periodo estivo e sopra a 0°C nel mese di dicembre.

I valori massimi si registrano nel periodo estivo (giugno-agosto) con valori superiori a 30°C, mentre nel periodo invernale (novembre-marzo) si hanno valori inferiori a 0°C.

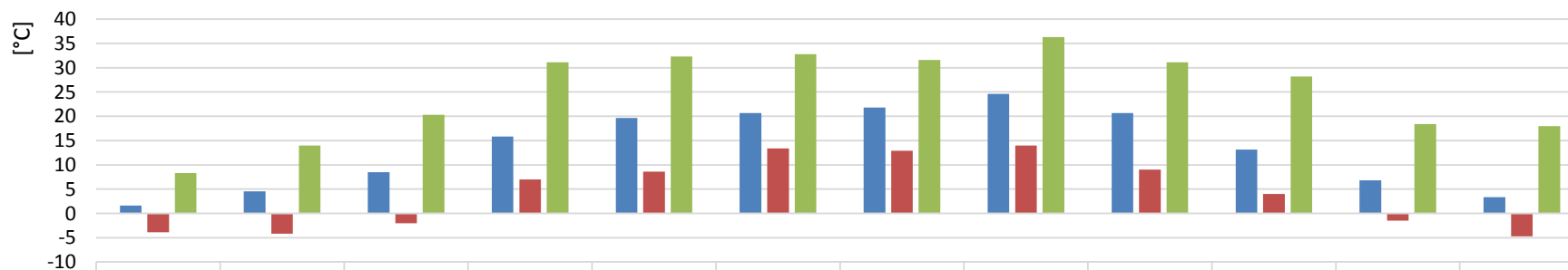
3. Temperatura – Stazione ARPA Agrate Brianza – Anno 2010 – 2013





Prefettura di Monza e della Brianza
Ufficio territoriale del Governo

2011

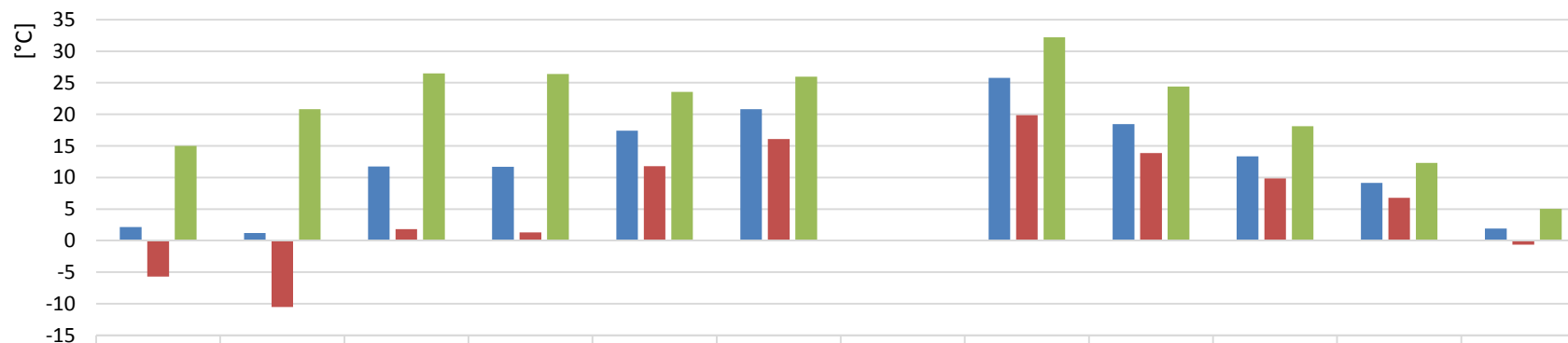


	Gennaio	Febbraio	Marzo	Aprile	Maggio	Giugno	Luglio	Agosto	Settembre	Ottobre	Novembre	Dicembre
■ Valore Medio	1,6	4,6	8,5	15,8	19,6	20,6	21,8	24,6	20,7	13,1	6,8	3,3
■ Valore Minimo	-3,9	-4,2	-2	7	8,6	13,4	12,9	14	9	4	-1,5	-4,7
■ Valore Massimo	8,3	14	20,3	31,1	32,3	32,8	31,6	36,3	31,1	28,2	18,4	18



Prefettura di Monza e della Brianza
Ufficio territoriale del Governo

2012

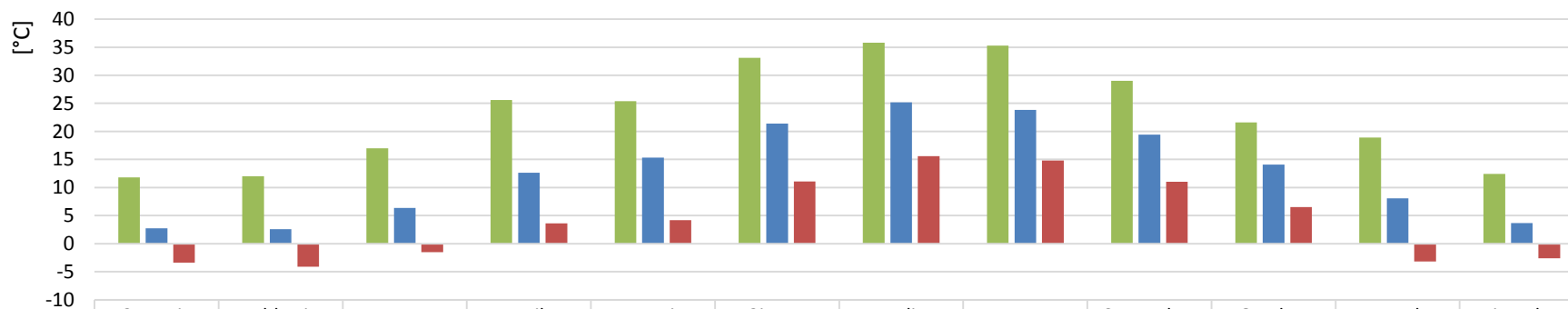


	Gennaio	Febbraio	Marzo	Aprile	Maggio	Giugno	Luglio	Agosto	Settembre	Ottobre	Novembre	Dicembre
■ Valore Medio	2,2	1,2	11,8	11,7	17,4	20,8	n.a.	25,8	18,5	13,4	9,2	1,9
■ Valore Minimo	-5,7	-10,5	1,8	1,3	11,8	16,1	n.a.	19,9	13,9	9,8	6,8	-0,6
■ Valore Massimo	15	20,8	26,5	26,4	23,6	26,0	n.a.	32,2	24,4	18,1	12,3	5,0



Prefettura di Monza e della Brianza
Ufficio territoriale del Governo

2013



	Gennaio	Febbraio	Marzo	Aprile	Maggio	Giugno	Luglio	Agosto	Settembre	Ottobre	Novembre	Dicembre
■ Valore Massimo	11,8	12	17	25,6	25,4	33,1	35,8	35,3	29	21,6	18,9	12,4
■ Valore Medio	2,7	2,6	6,3	12,6	15,3	21,4	25,2	23,8	19,4	14,1	8,1	3,7
■ Valore Minimo	-3,4	-4,1	-1,5	3,6	4,2	11,1	15,6	14,8	11	6,5	-3,2	-2,6

Le condizioni meteo analizzate risultano essere caratteristiche della pianura padana e non determinano (o hanno determinato) elementi di rischio o aggravio degli stessi.
I solventi utilizzati processi di sintesi risultano avere un punto di infiammabilità superiore alle medie mensile locali.
Si può ritenere, che in tali condizioni il rischio incendio dovuto a perdita di contenimento risulta poco probabile.



Prefettura di Monza e della Brianza
Ufficio territoriale del Governo

ALLEGATI

Cartografia modelli intervento	

Planimetria Stabilimento	
All.1 – Planimetria generale	
All.2 – Planimetria di emergenza	

Planimetria Stabilimento - Aree di Danno	
All.3 – Aree di danno	

Modulo di notifica e di informazione sui rischi di incidente rilevante <i>Allegato 5</i>	
All. 4 – Modulo di notifica e di informazione sui rischi di incidente rilevanti	



Prefettura di Monza e della Brianza
Ufficio territoriale del Governo

RILASCIO DI SOSTANZE PERICOLOSE PER L'AMBIENTE - danno ambientale

Top (1)	Descrizione evento incidentale	Tipologia evento P/L/A (2)	Quantità interessata (kg)	Tempo di intervento (min)	Frequenza occ/anno (3)	Fognatura a impianto di depurazione consortile (Si/No)	Corpo idrico superficiale distanza (m)	Suolo			Pozzi perdenti distanza (m)
								Impermeabile	Non impermeabile	Bacino di contenimento (Si/No)	
9	Sversamento di bromuro di cianogeno nella movimentazione degli imballaggi	A	120 kg	20 min	10 ⁻⁶	NO	3.500	SI	-	NO	-
10	Sversamento di bromuro di cianogeno durante le fasi di trasferimento a reparto – rottura flessibile	A	30 kg	5 min	10 ⁻⁶	NO	3.500	SI	-	SI	-

(1) Utilizzare indice progressivo numerico in congruenza con la localizzazione delle sorgenti incidentali su planimetria dello stabilimento

(2) Puntuale: ad es. rottura fusto in un punto qualsiasi dello stabilimento, Lineare: ad es. rilascio da tubazione (n.b.: in planimetria da allegare, evidenziare tracciato), Areale: ad es. rilascio in bacino di contenimento (n.b.: in planimetria da allegare, delineare superficie)

(3) Si intende la frequenza di accadimento dello scenario incidentale

(4) Segnalare se l'evento incidentale considerato ha ripercussioni esternamente al perimetro aziendale (E) o solo internamente (I)

(5) Trasmettere soglia di pertinenza per esplosioni in ambiente confinato o non confinato

ALLEGATO 2

COMUNE di CONCOREZZO

1 DATI ANAGRAFICI

- 1.1 comuni confinanti
- 1.2 elementi vulnerabili
- 1.3 modalità di allertamento della popolazione vulnerabile ed eventuali procedure per l'evacuazione della stessa
- 1.4 piano dei posti di blocco

2 GESTIONE DELLE EMERGENZE

- 2.1 risorse operative
- 2.2 reperibilità H24
- 2.3 reti tecnologiche/reperibilità h24
- 2.4 altre infrastrutture presenti sul territorio/reperibilità h24
- 2.5 sistemi di allertamento per la popolazione
- 2.6 modalità di utilizzo dei sistemi di allertamento

3 AREE LOGISTICHE PER L'EMERGENZA

- 3.1 aree di attesa per la popolazione
- 3.2 aree per il ricovero della popolazione sfollata
- 3.3 mezzi per l'evacuazione della popolazione sfollata

4 DATI TERRITORIALI

- 4.1 compresenza di altri rischi naturali ed antropici
 - 4.1.1 altri rischi (idrogeologico, idraulico, incendi boschivi, trasporti ecc.)
 - 4.1.2 altre aziende che possono interferire con la ditta a rischio di incidente rilevante (nel raggio di impatto della azienda RIR)

1 DATI ANAGRAFICI

Indirizzo: Piazza della Pace n. 2			
tel.: 039/62.800.1	fax: 039/62.800.475		
	e.mail protocollo@comune.concorezzo.mb.legalmail.it		
Sindaco: (Cell.) <i>omissis</i>			
Sindaco: (Altro numero) ufficio comune 039/62.800.402-405			
Telefono di reperibilità h 24: gruppo comunale di protezione civile <i>omissis</i>			
C.O.M. di appartenenza:	COM 3 Vimercate		
Indirizzo: Piazza Marconi 7/D - sede individuata presso il Comando della Polizia Locale			
tel.: <i>omissis</i>	fax: 0396659471	e-mail: com3.vimepc@comune.vimercate.mb.it	
Piano Comunale di Protezione Civile	approvato	2012	aggiornato:
Elaborato Tecnico RIR	approvato	2012	aggiornato:

1.1 COMUNI CONFINANTI (A CURA DEL SOLO COMUNE CAPOFILA)

Comune	Telefono	Telefono h24	Potenzialmente coinvolto nell'incidente SI/NO	Se SI per quale azienda
Monza	039 23721	<i>omissis</i>		
Villasanta	039 237541	<i>omissis</i>		
Arcore	039 50171	<i>omissis</i>		
Vimercate	039 66591	<i>omissis</i>		
Agrate Brianza	039 60511	<i>omissis</i>		

1.2 ELEMENTI VULNERABILI (A CURA DEL SOLO COMUNE CAPOFILA)

Elemento vulnerabile	Comune	Telefono	Telefono h24	Fax
Edificio civile singolo mt. 70	Concorezzo	<i>omissis</i>	<i>omissis</i>	
Edifici civili vari e C.na Malcantone Brambilla mt. 150/300	Concorezzo			
Parco Acquatico mt. 430	Concorezzo	<i>omissis</i> - info@acquaworld.it	<i>omissis</i>	039.62.03.391
Ditta SAMP spa Via E. Vittorini n. 9	Concorezzo	<i>omissis</i> - info@samp-spa.com	<i>omissis</i>	039.60.42.241
Ditta Nuova Transports spa Via della Arti n. 24	Concorezzo	<i>omissis</i> amministrazione@gruppont.com ntspa@pec.it	<i>omissis</i>	039.62.03.396

1.3 MODALITÀ DI ALLERTAMENTO DELLA POPOLAZIONE VULNERABILE ED EVENTUALI PROCEDURE PER L'EVACUAZIONE DELLA STESSA

L'allertamento della popolazione a livello comunale verrà eseguito per mezzo di altoparlanti posizionati su mezzi della Polizia Locale che, stazionando nei punti prestabiliti nell'area soggetta a rischio, informano brevemente la popolazione dell'evento in corso e dei comportamenti da seguire fino a nuovo comunicato.

Gli stessi messaggi verranno pubblicati anche sullo spazio internet del comune sulla pagina iniziale.

In caso di estrema necessità l'allertamento potrebbe includere l'ordine di evacuazione e quindi indicare di dirigersi con calma nell'area di attesa indicata per essere smistata nell'area di ricovero individuata. Il tutto avverrà anche con il supporto del Gruppo Comunale di Protezione Civile.

1.4 PIANO DEI POSTI DI BLOCCO

In caso di situazione di emergenza saranno previsti i seguenti cancelli:

1. Via I Maggio incrocio SP2;
2. Via Brodolini incrocio Via Monza (prosecuzione SP2);
3. SP3 Milano – Imbersago incrocio Via Milano;
4. Via La Pira incrocio SP 3 Milano – Imbersago (per dirottare traffico in uscita dall'area interessata dall'evento verso zona sicura e per dirottare le auto in provenienza dal parcheggio del parco acquatico verso la Via Ozanam);
5. Via La Pira incrocio da Via Ozanam;
6. SP 3 Milano – Imbersago incrocio SP13 direzione Vimercate;
7. SP13 incrocio SP3 Milano – Imbersago direzione Monza;
8. Via Sicilia incrocio Viale Stucchi (territorio di Monza);
9. Via Pompei incrocio SP13 (territorio di Monza), per veicoli già presenti nella suddetta zona industriale, con obbligo di svolta in direzione di Viale Stucchi;

Viabilità percorribile dai mezzi di soccorso provenienti da Milano:

- S.P. 13 Monza-Melzo (provenendo da Agrate Brianza);
- svolta a destra all'intersezione con la S.P. 3 Milano-Imbersago;
- alla prima rotatoria (S.P. 3/via La Pira/via delle Arti), terza uscita per dirigersi in via delle Arti;
- svolta a sinistra in via I Maggio.

Qualora i mezzi di soccorso provenissero dalla S.P. 3 Milano-Imbersago (provenienti da Brugherio):

- proseguire diritto all'intersezione con la S.P. 13 Monza-Melzo;
- alla prima rotatoria (S.P. 3/via La Pira/via delle Arti), terza uscita per dirigersi in via delle Arti;
- svolta a sinistra in via I Maggio.

2 GESTIONE DELLE EMERGENZE

2.1 risorse operative di competenza comunale

<i>Enti</i>	<i>Indirizzi</i>	<i>Recapiti</i>
U.C.L. Ufficio Tecnico Comunale: <u>Arch. Marco Mauro Polletta</u> <u>Arch. Elisabetta Della Giovanna</u> (Ambiente e Protezione Civile) <u>Arch. Roberto Levati</u> (Manutenzioni e Lavori Pubblici) Comandante Polizia Locale: Roberto Adamo Reperibilità Polizia Locale: Coordinatore Gruppo Comunale di Protezione Civile: Enzo Pandolfi Carabinieri Concorezzo: Caserma	P.zza della Pace n. 2 Via Tobagi n. 10/D Via Ozanam n. 14	omissis
Gruppo Comunale di Protezione Civile	Via Tobagi n. 10/D	omissis

2.2 reperibilità H24

<i>nome</i>	<i>incarico</i>	<i>recapiti telefonici</i>			<i>fax ufficio</i>
		<i>abitazione</i>	<i>ufficio</i>	<i>cellulare</i>	
Mauro Capitanio	Sindaco		omissis	omissis	
Gruppo Comunale di Protezione Civile				omissis	

2.3 reti tecnologiche/reperibilità h24

<i>rete</i>	<i>gestore</i>	<i>indirizzo</i>	<i>recapito telefonico</i>	<i>Reperibilità h24</i>
Rete fognaria e acquedotto	Brianzacque	Via E. Fermi, 105 Monza		omissis
Gasdotto	Italgas			omissis
Elettrodotta	e-distribuzione			omissis
Illuminazione pubblica	Enel X			omissis

2.4 altre infrastrutture presenti sul territorio/reperibilità h24

<i>rete</i>	<i>gestore</i>	<i>indirizzo</i>	<i>recapito telefonico</i>	<i>Reperibilità h24</i>
Strade provinciali	Provincia Monza e Brianza	Via Grigna 13 - Monza	Cantonieri: S.P. 13-3-2-200 S.P. 60-217- Geom. Reperibile	<i>omissis</i>
			Geom Scaramellini	<i>omissis</i>

2.5 sistemi di allertamento per la popolazione

<i>mezzo</i>	<i>proprietà</i>	<i>Ubicazione punto attivazione</i>	<i>responsabile attivazione</i>
impianti acustici dedicati:			
megafoni:			
sirene o simili:			
n. 2 Altoparlanti auto	Comune - Polizia Locale auto	Box Via Repubblica n. 12	Comandate Polizia Locale

2.6 modalità di utilizzo dei sistemi di allertamento

<i>mezzo</i>	<i>Modalità di utilizzo</i>	<i>Evacuazione</i>	<i>Riparo al chiuso</i>
impianti acustici dedicati:			
megafoni:	L'allertamento verrà eseguito per mezzo di altoparlanti posizionati su mezzi della Polizia Locale che, stazionando nei punti prestabiliti nell'area soggetta a rischio, informano brevemente la popolazione dell'evento in corso e dei comportamenti da seguire fino a nuovo comunicato.		
sirene o simili:			
altro			

3 AREE LOGISTICHE PER L'EMERGENZA

3.1 aree di attesa per la popolazione

area 1: Villa Zoia		
proprietà:	indirizzo*:	recapito telefonico:
Comune di Concorezzo	Via Dante	-----
	estensione (mq)	capienza (numero persone)
frazione coperta	510	50
frazione scoperta	22400	2240
energia elettrica: Sì - cucina, servizi igienici e tendoni coperti		
area 2: scuola materna XXV Aprile		
proprietà:	indirizzo*:	recapito telefonico:
Comune di Concorezzo	via Libertà angolo Via XXV Aprile	039/62 800 550
	estensione (mq)	capienza (numero persone)
frazione coperta	1176	118
frazione scoperta	2515	250
energia elettrica: Sì		
area 3: scuola materna Giuseppe Verdi		
proprietà:	indirizzo*:	recapito telefonico:
Comune di Concorezzo	via Verdi	039/62 800 500
	estensione (mq)	capienza (numero persone)
frazione coperta	1810	180
frazione scoperta	4510	450
energia elettrica: Sì		
area 4: scuola primaria Guglielmo Marconi		
proprietà:	indirizzo*:	recapito telefonico:
Comune di Concorezzo	via de Amicis angolo Via Marconi	039/62 800 812-816
	estensione (mq)	capienza (numero persone)
frazione coperta	1530	150
frazione scoperta	3865	385
energia elettrica: Sì		
area 5: scuola elementare Don Gnocchi		
proprietà:	indirizzo*:	recapito telefonico:
Comune di Concorezzo	via F. Ozanam	039/62 800 600-1-2-3-4
	estensione (mq)	capienza (numero persone)
frazione coperta	3130	310
frazione scoperta	23235	2320
energia elettrica: Sì		
area 6: scuola secondaria I grado Leonardo da Vinci		
proprietà:	indirizzo*:	recapito telefonico:
Comune di Concorezzo	via del Lazzaretto	039/62 800 704-3-2-1-5
	estensione (mq)	capienza (numero persone)
frazione coperta	3637	365
frazione scoperta	12413	1240
energia elettrica: Sì		
area 7: scuola materna Falcone Borsellino		
proprietà:	indirizzo*:	recapito telefonico:
privata	via Don Milani	039/62.800.811
	estensione (mq)	capienza (numero persone)
frazione coperta	1100	110
frazione scoperta	3800	365
energia elettrica: Sì		

3.2 aree per il ricovero della popolazione sfollata

area 1: asilo nido la Coccinella		
proprietà:	indirizzo*:	recapito telefonico:
privata	via don Minzoni n. 42	039/64 86 93
	estensione (mq)	capienza (numero persone)
frazione coperta	220	20
frazione scoperta	560	55
energia elettrica: Sì		
area 2: asilo nido Cooperativa educativa Giuseppe Cavenaghi - ASILETTO		
proprietà:	indirizzo*:	recapito telefonico:
privata	piazza Falcone e Borsellino, 18	039/604 21 72
	estensione (mq)	capienza (numero persone)
frazione coperta	250	25
frazione scoperta	150	15
energia elettrica: Sì		
area 3: scuola materna XXV Aprile		
proprietà:	indirizzo*:	recapito telefonico:
Comune di Concorezzo	via Libertà angolo Via XXV Aprile	039/62 800 550
	estensione (mq)	capienza (numero persone)
frazione coperta	1176	115
frazione scoperta	2515	250
energia elettrica: Sì		
area 4: scuola materna Giuseppe Verdi		
proprietà:	indirizzo*:	recapito telefonico:
Comune di Concorezzo	via Verdi	039/62 800 500
	estensione (mq)	capienza (numero persone)
frazione coperta	1810	180
frazione scoperta	4510	450
energia elettrica: Sì		
area 5: scuola primaria Guglielmo Marconi		
proprietà:	indirizzo*:	recapito telefonico:
Comune di Concorezzo	via de Amicis angolo Via Marconi	039/62 800 812-816
	estensione (mq)	capienza (numero persone)
frazione coperta	1530	150
frazione scoperta	3865	385
energia elettrica: Sì		
area 6: scuola elementare Don Gnocchi		
proprietà:	indirizzo*:	recapito telefonico:
Comune di Concorezzo	via F. Ozanam	039/62 800 600-1-2-3-4
	estensione (mq)	capienza (numero persone)
frazione coperta	3130	310
frazione scoperta	23235	2320
energia elettrica: Sì		
area 7: scuola secondaria I grado Leonardo da Vinci		
proprietà:	indirizzo*:	recapito telefonico:
Comune di Concorezzo	via del Lazzaretto	039/62 800 704-3-2-1-5
	estensione (mq)	capienza (numero persone)
frazione coperta	3637	360
frazione scoperta	12413	1240
energia elettrica: Sì		
area 8: scuola materna Falcone Borsellino		
proprietà:	indirizzo*:	recapito telefonico:
privata	via Don Milani	039/62.800.811
	estensione (mq)	capienza (numero persone)
frazione coperta	1100	110
frazione scoperta	3800	380
energia elettrica: Sì		

area 9: biblioteca		
proprietà:	indirizzo*:	recapito telefonico:
Comune di Concorezzo	Via de Capitani 23	039/62.800.203
	estensione (mq)	capienza (numero persone)
frazione coperta	450	45
frazione scoperta	790	80
energia elettrica: Si		
area 10: centro ricreativo anziani		
proprietà:	indirizzo*:	recapito telefonico:
Comune di Concorezzo	Via della Libertà 12	
	estensione (mq)	capienza (numero persone)
frazione coperta	290	30
frazione scoperta	780	80
energia elettrica: Si		
area 11: sede dell' ASL e dei servizi sociali		
proprietà:	indirizzo*:	recapito telefonico:
Comune di Concorezzo	Via S. Marta 10	039/62 800 300
	estensione (mq)	capienza (numero persone)
frazione coperta	620	60
frazione scoperta	1650	165
energia elettrica: Si		
area 12: centro civico		
proprietà:	indirizzo*:	recapito telefonico:
Comune di Concorezzo	Piazza Falcone Borsellino	-
	estensione (mq)	capienza (numero persone)
frazione coperta	400	40
frazione scoperta		
energia elettrica: Si		
area 13: centro formazione professionale		
proprietà:	indirizzo*:	recapito telefonico:
Comune di Concorezzo	Via De Amicis n. 16	039/5979698
	estensione (mq)	capienza (numero persone)
frazione coperta	100	10
frazione scoperta	500	50
energia elettrica: Si		
area 14: Centro Sportivo		
proprietà:	indirizzo*:	recapito telefonico:
Comune di Concorezzo	Via Pio X	
	estensione (mq)	capienza (numero persone)
frazione coperta	582	60
frazione scoperta	29690	2970
energia elettrica: Si		
area 15: piscina		
proprietà:	indirizzo*:	recapito telefonico:
Comune di Concorezzo	Via Pio X	-----
	estensione (mq)	capienza (numero persone)
frazione coperta	1600	160
frazione scoperta	20690	2070
energia elettrica: si		
area 16: palestra comunale		
proprietà:	indirizzo*:	recapito telefonico:
Comune di Concorezzo	Via La Pira	-----
	estensione (mq)	capienza (numero persone)
frazione coperta	1660	165
frazione scoperta	-----	
energia elettrica:		

area 17: Villa Zoia					
proprietà:		indirizzo*:		recapito telefonico:	
Comune di Concorezzo		Via Dante		-----	
	estensione (mq)		capienza (numero persone)		
frazione coperta	510		50		
frazione scoperta	22400		2240		
energia elettrica: Sì - cucina, servizi igienici e tendoni coperti					

3.3 Mezzi per l'evacuazione della popolazione sfollata

CARICO UFFICIO	MODELLO	TARGA	COLLOCAZIONE
MESSI	FIAT PANDA	DS336LG	Via Repubblica n. 12
UFFICIO TECNICO	PIAGGIO TIPPER	DB049CD	magazzino comunale Via Tobagi 10
UFFICIO TECNICO	FIAT DOBLO'	FW309EA	magazzino comunale Via Tobagi 10
UFFICIO TECNICO	FIAT PANDA	CP041EA	Via Repubblica n. 12
UFFICIO TECNICO	PIAGGIO PORTER	CS581XY	magazzino comunale Via Tobagi 10
POLIZIA LOCALE	BRAVO	YA348AD	Via Repubblica n. 12
POLIZIA LOCALE	DACIA DOKKER	YA083AK	Via Repubblica n. 12
POLIZIA LOCALE	PANDA 4X4	YA423AF	Via Repubblica n. 12
SERVIZI SOCIALI	FIAT PUNTO N.P.	CX290HS	Via S Marta
SERVIZI SOCIALI	RENAULT CLIO	EYO58NL	Via Repubblica n. 12
SERVIZI SOCIALI	FIAT DUCATO	DW344HM	Via Repubblica n. 12
SERVIZI SOCIALI	FIAT PANDA	CL307PM	Via S Marta
SERVIZI SOCIALI	FIAT DOBLO'	FM594CC	Via Repubblica n. 12
SERVIZI SOCIALI	FIAT DOBLO'	FR727XW	Via Repubblica n. 12
PROTEZIONE CIVILE	IVECO DAILY 35 S	CW188VL	magazzino comunale Via Tobagi 10
PROTEZIONE CIVILE	FIAT PANDA 4X4	CX752VR	magazzino comunale Via Tobagi 10
PROTEZIONE CIVILE	FIAT DUCATO	EJ565TR	magazzino comunale Via Tobagi 10
PROTEZIONE CIVILE	FORD RANGER	FR427ES	magazzino comunale Via Tobagi 10

4 DATI TERRITORIALI

4.1 compresenza di altri rischi naturali ed antropici

4.1.1 altri rischi

Nel piano di emergenza comunale sono stati individuati i seguenti altri scenari di rischio:

- Pericoli di natura idrogeologica e idraulica
- Pericolo di incendio boschivo
- Pericolo legato alla viabilità
- Pericolo sismico

In contemporanea ad un eventuale evento alla ditta I Crom/Acs Dobfar si considerano come più probabili sul nostro territorio quello di natura idrogeologica e idraulica e quello legato alla viabilità.

4.1.2 altre aziende che possono interferire con la ditta a rischio di incidente rilevante (nel raggio di impatto della azienda RIR)

Lo stabilimento della I Crom si trova all'interno di una zona industriale con la presenza di numerose altre aziende:

AZIENDA	INDIRIZZO
ADOLFO FELISATI E C. SNC - CF.05816190150	VIA I MAGGIO, 55
AUTOFFICINA D'UONNO SNC - CF.03751800966	VIA I MAGGIO, 103
BAIOCCO SRL - CF.00936090158	VIA I MAGGIO, 81
CARROZZERIA NERO OPACO SAS - CF.07277800962	VIA I MAGGIO, 101
CLEANING MANAGEMENT SRL - CF.03920060963	VIA I MAGGIO, 9
COMAT SRL - CF.06577900159	VIA I MAGGIO, 89
CRIPPA SERGIO - 19/07/1968 - CF.CRPSRG68L19F704H	VIA I MAGGIO, 91
CUBE SRL - CF.09974070964	VIA I MAGGIO, 78
DAL CIN GILDO SPA - CF.00767140155	VIA I MAGGIO, 67
DG SERVICE SRL - CF.09538750960	VIA I MAGGIO, 71
DI PAOLA MARCO - 22/08/1971 - CF.DPLMRC71M22M052K	VIA I MAGGIO, 93
ELCA ACS SRL - CF.10631600151	VIA I MAGGIO, 71
FE. BO. SRL - CF.04605890153	VIA I MAGGIO, 20
FER-M-ER SRL - CF.06973110965	VIA I MAGGIO, 33
G.B.R. ENGINEERING SRL - CF.04918730963	VIA I MAGGIO, 38
GEOS GROUP SRL - CF.03717210987	VIA I MAGGIO, 78
GIANLUCA SRL - CF.04486510961	VIA I MAGGIO, 47 1
GIXO SRL - CF.02157930963	VIA I MAGGIO, 35
MARTE SRL - CF.04265910960	VIA I MAGGIO, 72 7
MEARES SRL - CF.05629750968	VIA I MAGGIO, 97
MP SRL - CF.03549100968	VIA I MAGGIO, 45
NATURALE SAS - CF.06684310961	VIA I MAGGIO, 71
NUMERO UNO SRL - CF.07238220961	VIA I MAGGIO, 29
PAPINI UGO - 03/03/1969 - CF.PPNGUO69C03G864U	VIA I MAGGIO, 71 3
PRO.EL.IND. SAS - CF.02830410961	VIA I MAGGIO, 97
PS COSTRUZIONI MECCANICHE SRL - CF.09877020157	VIA I MAGGIO, 29
PULITRANSITI SRL - CF.06215200152	VIA I MAGGIO,
QMETAL SRL - CF.07588630967	VIA I MAGGIO, 1
RINAUTO 900 SRL - CF.09947910155	VIA I MAGGIO, 9
SIFAR GROUP SRL - CF.08028860966	VIA I MAGGIO, 37
SOPYLYUK OLHA - 15/03/1983 - CF.SPYLHO83C55Z138D	VIA I MAGGIO, 6
T.M.M. SRL - CF.02863120966	VIA I MAGGIO, 14
UNION TECHNIQUE SRL - CF.02947550964	VIA I MAGGIO, 38
U-POLE ASD - CF.94059700156	VIA I MAGGIO, 97
VARISCO & C. SRL - CF.01262650896	VIA I MAGGIO, 71
WIMITECH SRL - CF.06334880967	VIA I MAGGIO,
AB.M SRL - CF.04011600964	VIA BRODOLINI, 11
AGAMA SERVICE SRLS - CF.08424250960	VIA BRODOLINI, 11 piano T
AMBRAFOX SRL - CF.02848370967	VIA BRODOLINI, 29

ARTICA SNC - CF.02198900967	VIA BRODOLINI, 10
ATEC SISTEMI SRL - CF.02911100960	VIA BRODOLINI, 10 G
ATS SRL - CF.08825910154	VIA BRODOLINI,
B.E.I. MECCANICA SRL - CF.06858780965	VIA BRODOLINI, 6
BALCONI GIOVANNA - 14/02/1966 - CF.BLCGNN66B54M052J	VIA BRODOLINI, 10
BALESTRA MARIO - 30/11/1964 - CF.BLSMRA64S30I690H	VIA BRODOLINI, 4
BERNARDI DOMENICO SAS - CF.02351650961	VIA BRODOLINI, 4 int 6
BERTI PIATTAFORME AEREE SRL - CF.02920010960	VIA BRODOLINI, 2
BONUSLINE SRL - CF.02558270357	VIA BRODOLINI, 6
CABA SNC - CF.07755720153	VIA BRODOLINI, 6
CABLAS SRL - CF.11903230156	VIA BRODOLINI, 4 6
CARROZZERIA SPRINT SRL - CF.05885850965	VIA BRODOLINI, 6
CONTROL MATIC SYSTEM SPA - CF.04683710158	VIA BRODOLINI, 8
ELECTRALINE 3P MARK SPA - CF.00663400224	VIA BRODOLINI, 10
ELVECO SRL - CF.04953540152	VIA BRODOLINI, 16 1
ESPOCOLOR SRL - CF.02303460964	VIA BRODOLINI, 4
EUROSEB SRL - CF.12104850156	VIA BRODOLINI, 6
FORMICOLA LORENZO - 27/01/1932 - CF.FRMLNZ32A27C514C	VIA BRODOLINI, 4
FORMICOLA ROSA - 26/08/1959 - CF.FRMRSO59M66F704B	VIA BRODOLINI, 4
GIAMBELLI SRL - CF.07511740966	VIA BRODOLINI, 14
HABITAT COSTRUZIONI SRL - CF.06914530966	VIA BRODOLINI, 4
IDEAL CONTROL SRL - CF.02402900969	VIA BRODOLINI, 4
ING.CAPRIO E C. SRL - CF.04908020151	VIA BRODOLINI, 10
ITA.CA. ENGINEERING SRL - CF.05452680969	VIA BRODOLINI, 29
KEOS SRL - CF.08701640156	VIA BRODOLINI, 6
LUNA IMPIANTI SRL - CF.02707371205	VIA BRODOLINI, 31
MOBILBEA SAS - CF.02222900967	VIA BRODOLINI, 23
MONINA FRANCESCO - 04/02/1964 - CF.MNNFNC64B04G082W	VIA BRODOLINI, 4
OEM SOLUZIONI INTEGRATE SRL - CF.06613040960	VIA BRODOLINI, 31
OMR ITALIA SPA - CF.09271620156	VIA BRODOLINI, 22
PERLIGHT SRL - CF.08652780969	VIA BRODOLINI, 4 6
PRESA DIRETTA SNC - CF.04942910961	VIA BRODOLINI, 4
ROMI SAS - CF.02715400962	VIA BRODOLINI, 6
ROSA HOLDING SPA - CF.03577970969	VIA BRODOLINI, 13
SATI NORD SRL - CF.03317390155	VIA BRODOLINI, 31
SDG SRL - CF.09567190963	VIA BRODOLINI, 10 F
SEGI SRL - CF.09256450967	VIA BRODOLINI, 10 G
TDC SNC - CF.02605370960	VIA BRODOLINI, 10
TRONCONI ENRICO - 04/06/1956 - CF.TRNRC56H04F205M	VIA BRODOLINI, 10 G
V.T. IMPIANTI SRL - CF.01792700153	VIA BRODOLINI, 6
VISIVA SRL - CF.02890620962	VIA BRODOLINI, 4 6
AF DI ALBERTO MOI - CF.05414860964	VIA DELL'ARTIGIANATO, 20
AR COMPUTER SERVICE SNC - CF.03802020960	VIA DELL'ARTIGIANATO, 9
AZ FER SAS - CF.06929520960	VIA DELL'ARTIGIANATO, 10 1
B. & P. ELETTROIMPIANTI SRL - CF.01702070150	VIA DELL'ARTIGIANATO, 25 B
BRIANTEA DUEMILA SNC - CF.02343690968	VIA DELL'ARTIGIANATO,
CACCIATORE LUIGI - 19/12/1967 - CF.CCCLGU67T19A089Q	VIA DELL'ARTIGIANATO, 9
CHEN ZUODAN - 01/11/1982 - CF.CHNZDN82S41Z210Q	VIA DELL'ARTIGIANATO, 3
COBER SNC - CF.05039550156	VIA DELL'ARTIGIANATO, 9
DI FAZIO ALBERTO - 15/04/1961 - CF.DFZLRT61D15L331B	VIA DELL'ARTIGIANATO, 21
E.D.C. SRL - CF.11820310156	VIA DELL'ARTIGIANATO, 19
ELECTRALINE 3P MARK SPA - CF.00663400224	VIA DELL'ARTIGIANATO, 2
ETG SRL - CF.05716910962	VIA DELL'ARTIGIANATO, 21
F.LLI FALCONERI SNC - CF.03128480153	VIA DELL'ARTIGIANATO, 33
F.LLI MAZZILLI SNC - CF.03775230158	VIA DELL'ARTIGIANATO, 12
FEF SRL - CF.10600780968	VIA DELL'ARTIGIANATO, 6
GALBIATI BRUNO SRL - CF.09709930961	VIA DELL'ARTIGIANATO, 20
GHEZZI LUIGI - 04/11/1946 - CF.GHZLGU46S04C952E	VIA DELL'ARTIGIANATO, 15
ISAIA SAS - CF.02319290967	VIA DELL'ARTIGIANATO, 19
MULAZZANI VITTORINO - CF.MLZVTR48B26B178J	VIA DELL'ARTIGIANATO, 21
ROSLER ITALIANA S.R.L. - CF.09867960156	VIA DELL'ARTIGIANATO, 29 3
ROVETTA ANDREA - 13/12/1978 - CF.RVTNDR78T13F704C	VIA DELL'ARTIGIANATO, 30
SALEMI ANTONINO - 25/10/1963 - CF.SLMNNN63R25F943J	VIA DELL'ARTIGIANATO, 22

TORREFAZIONE SOCAR SNC - CF.04533060150	VIA DELL'ARTIGIANATO, 11
ATS SRL - CF.08825910154	VIA DEL LAVORO, 2
C.M.C. SRL - CF.08071420155	VIA DEL LAVORO, 18
C.M.C. SRL - CF.08071420155	VIA DEL LAVORO, 18
CABOR SNC - CF.04139010153	VIA DEL LAVORO, 27
CLEANING & MANAGEMENT SRL - CF.08244160969	VIA DEL LAVORO, 37
DELICATESSE SPA - CF.00767610157	VIA DEL LAVORO, 45
DELTA SERVICE GROUP SRL - CF.03076590961	VIA DEL LAVORO, 31
EKW & SATEF SRL - CF.00729000158	VIA DEL LAVORO, 21
G.B. DI BARZAGHI MASSIMO E C SNC - CF.09873620158	VIA DEL LAVORO, 15
GIRONI DANILO - 07/05/1956 - CF.GRNDNL56E07F704G	VIA DEL LAVORO, 45
HD STAR SRL - CF.04205760160	VIA DEL LAVORO, 9
LUVITRANS INTERNATIONAL SRL - CF.07250660961	VIA DEL LAVORO, 21
MUSCI TRASPORTI SRL - CF.09505750159	VIA DEL LAVORO, 19
NADELLA SPA - CF.08565280966	VIA DEL LAVORO, 10
NDT ITALIANA SRL - CF.01013410152	VIA DEL LAVORO, 28
VICINI & C. SRL - CF.05006860158	VIA DEL LAVORO, 32
ZETACI SAS - CF.06990850965	VIA DEL LAVORO, 41
NUOVA TRANSPORTS SPA - CF.10498600153	VIA DELLE ARTI, 24
ELLE ESSE SRL - CF.03572080285	VIA DELLE ARTI, 10
ROSLER ITALIANA S.R.L. - CF.09867960156	VIA ELIO VITTORINI, 10
SAMP SPA - CF.05073490962	VIA ELIO VITTORINI, 9
ERRANI STEFANO - 02/05/1963 - CF.RRNSFN63E02I441M	VIA FRATELLI VILLA,
GIOVANNI SIRTORI SRL - CF.09398410150	VIA FRATELLI VILLA, 42
IMPRESA PIROVANO & C SRL - CF.03138570134	VIA FRATELLI VILLA, 15
PRIMA SRL - CF.02818870962	VIA FRATELLI VILLA, 17
R.T.R. SNC - CF.02947150963	VIA FRATELLI VILLA, 7
ALTIERI COSIMO - 28/08/1962 - CF.LTRCSM62M28A662J	VIA GIUSEPPE GALLO, C
ANTINFORTUNISTICA PIAZZA SRL - CF.03689270134	VIA GIUSEPPE GALLO, 20
NEWPENTA SERVICE SRL - CF.07750060969	VIA GIUSEPPE GALLO, 11
TABULA RASA SRL - CF.03045430364	VIA GIUSEPPE GALLO, 12
C.P.S. SRL - CF.10412720152	VIA TIBERIO BIANCHI, 5
PAVONE SISTEMI SRL - CF.00843430158	VIA TIBERIO BIANCHI, 11
CASA DEL CICLO	S.P. Milano Imbersago n. 126
EDILMELZI	S.P. Milano Imbersago n. 130
AUDI	S.P. 13 Monza-Melzo n. 88
ELTRAFF	VIA TASSO n. 46
HDSTAR	C.NA GIUSEPPINA n. 6

Pronto intervento Vimercate

NUMERO VERDE 800.348.348

dal lunedì al sabato: 7.30 - 19.30

domenica e festivi: 10.30 - 12.30 e 14.30 - 18.30