



# **PREFETTURA di ALESSANDRIA**

**Ufficio Territoriale del Governo**

## **PIANO DI EMERGENZA ESTERNO**

(Art. 21 D.Lgs. 26/6/2015 n.105)

**Polo chimico di Spinetta Marengo  
Stabilimenti  
SOLVAY SPECIALTY POLYMERS ITALY e ARKEMA**

**ALESSANDRIA**

Edizione 2016

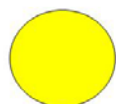
### **ALLEGATO 6**

**Schemi a blocchi delle  
procedure di allertamento e intervento**

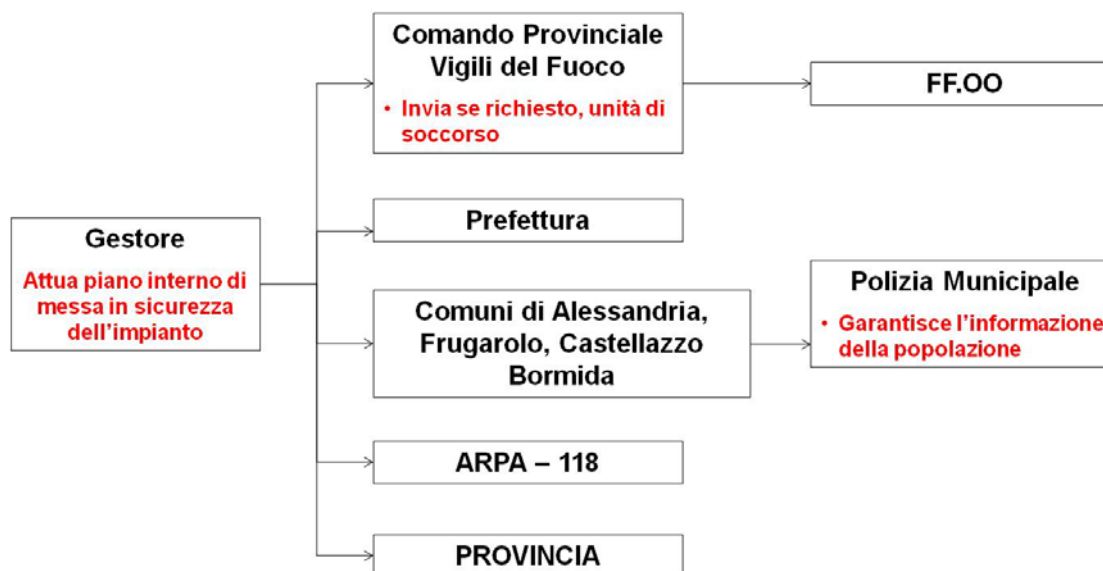
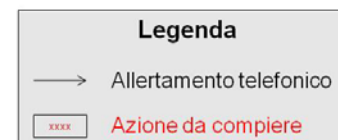
Codice Giallo

Codice Arancione

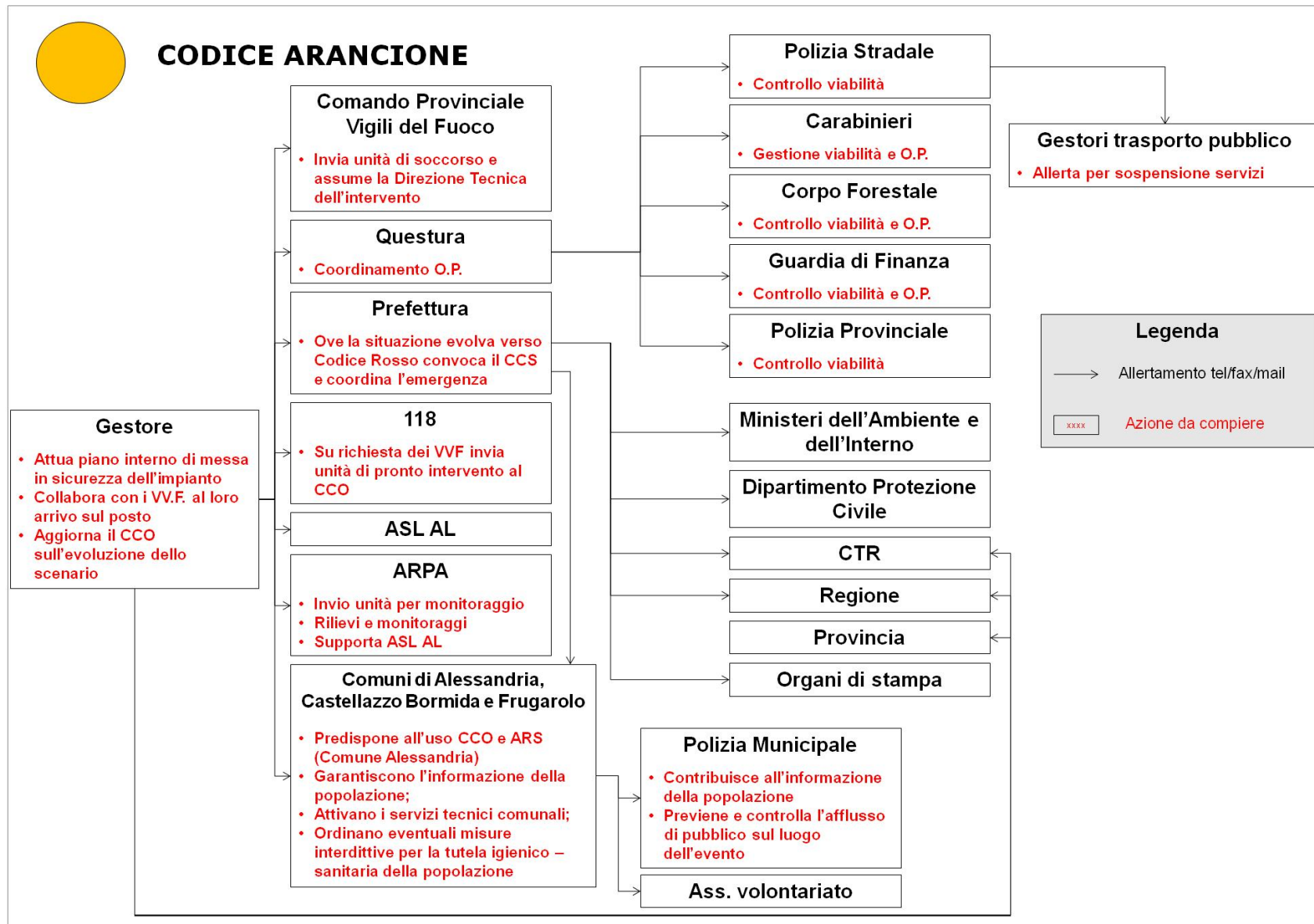
Codice Rosso



## CODICE GIALLO



Prefettura di Alessandria  
 Piano di Emergenza Esterno – Stabilimenti  
 SOLVAY SPECIALTY POLYMERS ITALY e ARKEMA



Prefettura di Alessandria  
 Piano di Emergenza Esterno – Stabilimenti  
 SOLVAY SPECIALTY POLYMERS ITALY e ARKEMA

