

17° 58' 20" E

17° 58' 40" E

17° 59' 00" E

17° 59' 20" E

— ALL 1 INVILUPPO TOP EVENT ROTTURA DI UN BRACCIO DI CARICO AUTOBO



COMANDO PROVINCIALE VVF
BRINDISI
"Ignis vim vis ingenii domat"

PIANO DI EMERGENZA ESTERNO
PREFETTURA DI BRINDISI

DETTAGLIO: IPEM

Informazioni Cartografiche

UTM Zone 33 / WGS84 / meters
Scala 1:5000

Legenda

FLASH FIRE

- ELEVATA LETALITA' (12,5 kW/mq)
- INIZIO LETALITA' (7 kW/mq)
- LESIONI REVERSIBILI (3 kW/mq)

Servizio TAS Provinciale

Fonte Dati

Nota Prot. I/16/21/MAT/DS del
08/07/2021 (ultimo aggiornamento)
Elaborato il: 19/07/2021
Base Mappa: Open Topo Map

GRUPPO DI LAVORO
di cui alla nota Prot. 3433 del 16/03/2021

Coordinatore PD Giulio CARIANO

MINISTERO
DELL'INTERNO/80219290584
20.07.2021 22:22:02 UTC

DV BUNGARO - VD D'ALESSANDRO - VC ETNA

DISCLAIMER: Dati rilevati a supporto dell'attività del Corpo
Nazionale Vigili del Fuoco.

40° 37' 40" N

40° 37' 20" N



17° 58' 20" E

17° 58' 40" E

17° 59' 00" E

17° 59' 20" E

17° 58' 20" E

17° 58' 40" E

17° 59' 00" E

— ALL 3 INVILUPPO TOP ROTTURA DI UN BRACCIO DI CARICO FERROCISTERNE (FASE LIQUIDA) IP



COMANDO PROVINCIALE VVF
BRINDISI
"Ignis vim vis ingenii domat"

PIANO DI EMERGENZA ESTERNO
PREFETTURA DI BRINDISI

DETTAGLIO: IPEM

Informazioni Cartografiche

UTM Zone 33 / WGS84 / meters
Scala 1:5000

Legenda

- FLASH FIRE
- DANNI REVERSIBILI (3kW/mq)
- ELEVATA LETALITA' (12,5 kW/mq)
- INIZIO LETALITA' (7 kW/mq)

Servizio TAS Provinciale

Fonte Dati

Nota Prot. I/16/21/MAT/DS del
08/07/2021 (ultimo aggiornamento)
Elaborato il: 19/07/2021
Base Mappa: Open Topo Map

GRUPPO DI LAVORO
di cui alla nota Prot. 3433 del 16/03/2021

Coordinatore PD Giulio CAPUANO

CAPUANO GIULIO
MINISTERO
DELL'INTERNO/80219290584
20.07.2021 22:22:45 UTC

DV BUNGARO - VD D'ALESSANDRO - VC ETNA

DISCLAIMER: Dati rilevati a supporto dell'attività del Corpo
Nazionale Vigili del Fuoco.

40° 37' 40" N

40° 37' 20" N



17° 58' 20" E

17° 58' 40" E

17° 59' 00" E

17° 58' 00" E 17° 58' 20" E 17° 58' 40" E 17° 59' 00" E

— ALL 5 INVILUPPO TOP EVENT ROTTURA DI UN BRACCIO DI CARICO FERROCISTERNE (FASE LIC)



**COMANDO PROVINCIALE VVF
BRINDISI**
"Ignis vim vis ingenii domat"

**PIANO DI EMERGENZA ESTERNO
PREFETTURA DI BRINDISI**
DETTAGLIO: IPEM

Informazioni Cartografiche

UTM Zone 33 / WGS84 / meters
Scala 1:5000

Legenda

- FLASH FIRE
 - DANNI REVERSIBILI (3kW/mq)
 - ELEVATA LETALITA' (12,5 kW/mq)
 - INIZIO LETALITA' (7 kW/mq)
- Servizio TAS Provinciale

Fonte Dati

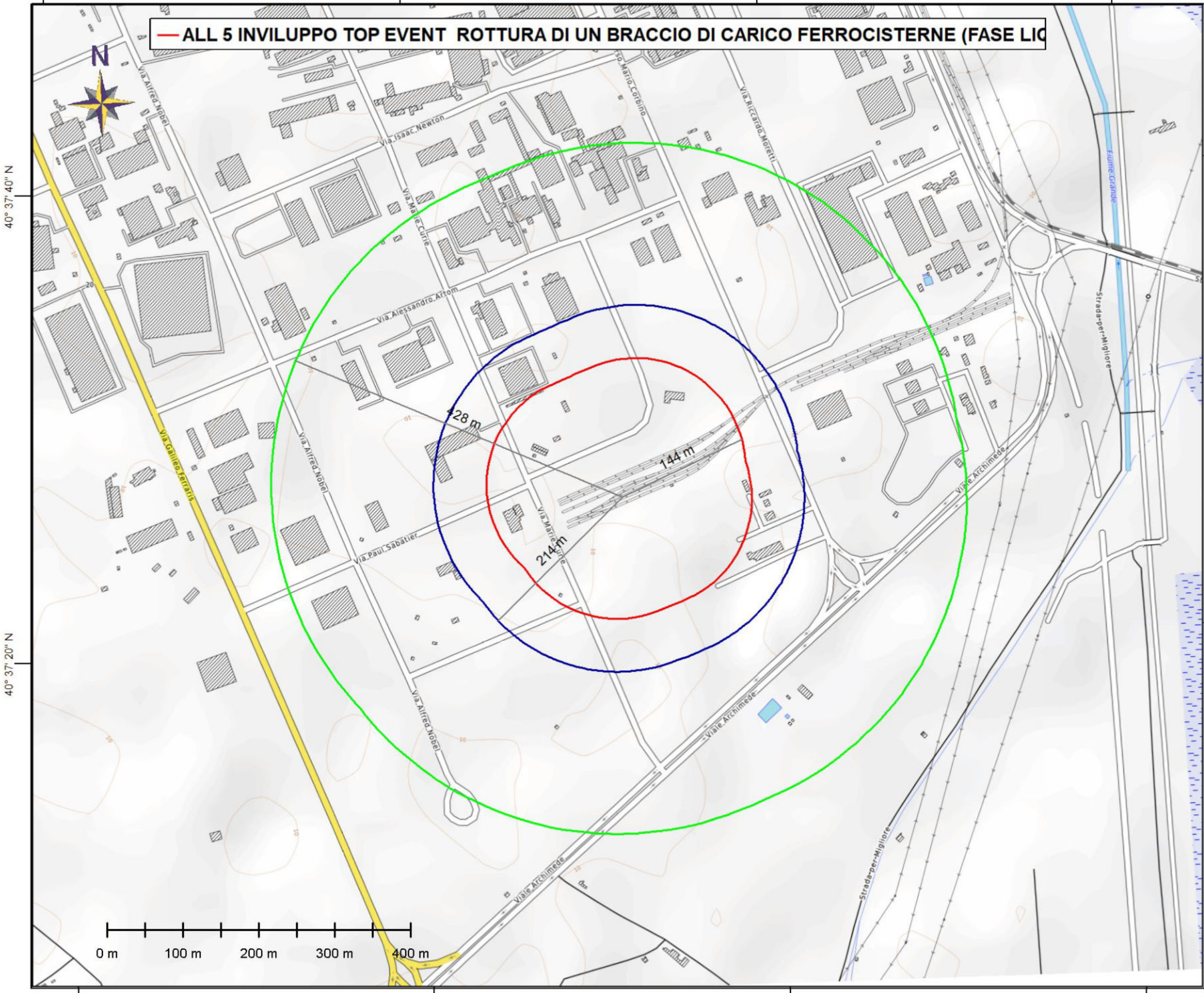
Nota Prot. I/16/21/MAT/DS del
08/07/2021 (ultimo aggiornamento)
Elaborato il: 19/07/2021
Base Mappa: Open Topo Map

GRUPPO DI LAVORO
di cui alla nota Prot. 3433 del 16/03/2021

Coordinatore PD **Giulio CAPUANO**
CAPUANO GIULIO
MINISTERO
DELL'INTERNO/80219290584
20.07.2021 22:23:18 UTC

DV BUNGARO - VD D'ALESSANDRO - VC ETNA

DISCLAIMER: Dati rilevati a supporto dell'attività del Corpo Nazionale Vigili del Fuoco.



40° 37' 40" N

40° 37' 20" N

40° 37' 20" N

17° 58' 00" E 17° 58' 20" E 17° 58' 40" E 17° 59' 00" E

17° 58' 20" E

17° 58' 40" E

17° 59' 00" E

— ALL 7 INVILUPPO TOP EVENT ROTTURA DI UNA POMPA DI MOVIMENTAZIONE PRODOTTO IPE



COMANDO PROVINCIALE VVF
BRINDISI
"Ignis vim vis ingenii domat"

PIANO DI EMERGENZA ESTERNO
PREFETTURA DI BRINDISI
DETTAGLIO: IPEM

Informazioni Cartografiche

UTM Zone 33 / WGS84 / meters
Scala 1:5000

Legenda

- FLASH FIRE
- DANNI REVERSIBILI (3kW/mq)
- ELEVATA LETALITA' (12,5 kW/mq)
- INIZIO LETALITA' (7 kW/mq)

Servizio TAS Provinciale

Fonte Dati

Nota Prot. I/16/21/MAT/DS del
08/07/2021 (ultimo aggiornamento)
Elaborato il: 19/07/2021
Base Mappa: Open Topo Map

GRUPPO DI LAVORO
di cui alla nota Prot. 3433 del 16/03/2021

Coordinatore **PD Giulio CAPUANO**
MINISTERO
DELL'INTERNO/80219290584
20.07.2021 22:23:57 UTC

DV BUNGARO - VD D'ALESSANDRO - VC ETNA

DISCLAIMER: Dati rilevati a supporto dell'attività del Corpo Nazionale Vigili del Fuoco.

40° 37' 40" N

40° 37' 20" N



17° 58' 20" E

17° 58' 40" E

17° 59' 00" E

17° 58' 20" E

17° 58' 40" E

17° 59' 00" E

40° 37' 40" N

40° 37' 20" N

40° 37' 40" N

40° 37' 20" N

— ALL 9 INVILUPPO TOP EVENT ROTTURA DI UNA POMPA MOVIMENTAZIONE PRODOTTO IPEM 2



**COMANDO PROVINCIALE VVF
BRINDISI**
"Ignis vim vis ingenii domat"

**PIANO DI EMERGENZA ESTERNO
PREFETTURA DI BRINDISI**
DETTAGLIO: IPEM

Informazioni Cartografiche

UTM Zone 33 / WGS84 / meters
Scala 1:5000

Legenda

- FLASH FIRE
 - ELEVATA LETALITA' (12,5 kW/mq)
 - INIZIO LETALITA' (7 kW/mq)
 - LESIONI REVERSIBILI (3 kW/mq)
- Servizio TAS Provinciale

Fonte Dati

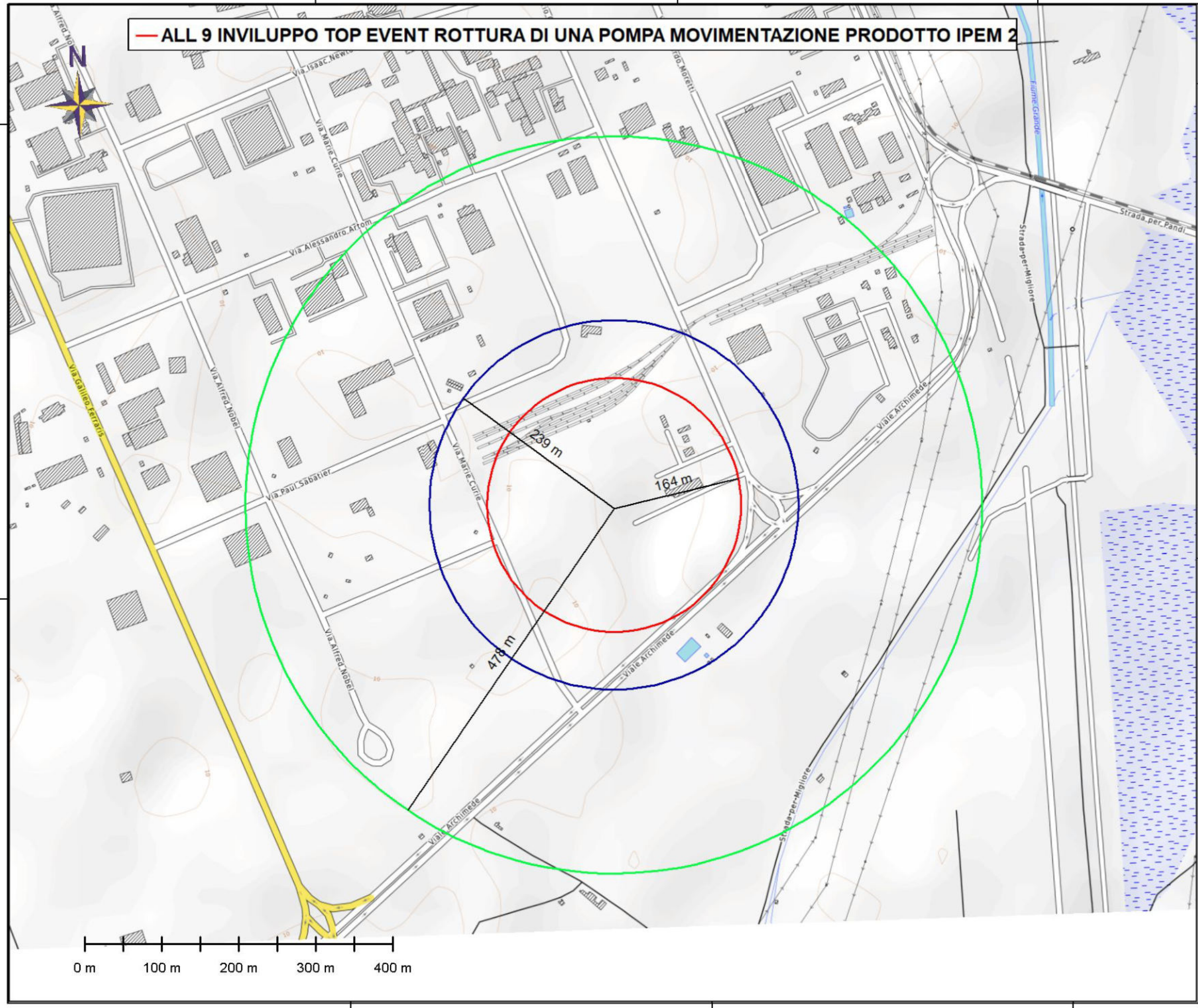
Nota Prot. I/16/21/MAT/DS del
08/07/2021 (ultimo aggiornamento)
Elaborato il: 19/07/2021
Base Mappa: Open Topo Map

GRUPPO DI LAVORO
di cui alla nota Prot. 3433 del 16/03/2021

Coordinatore PD **Giulio CAPUANO**
CAPUANO GIULIO
MINISTERO
DELL'INTERNO/80219290584
20.07.2021 22:24:31 UTC

DV BUNGARO - VD D'ALESSANDRO - VC ETNA

DISCLAIMER: Dati rilevati a supporto dell'attività del Corpo Nazionale Vigili del Fuoco.



17° 58' 20" E

17° 58' 40" E

17° 59' 00" E

17° 58' 20" E

17° 58' 40" E

17° 59' 00" E

— ALL 11 TOP EVENT ROTTURA DI UN COMPRESSORE IN IPEM



COMANDO PROVINCIALE VVF
BRINDISI
"Ignis vim vis ingenii domat"

PIANO DI EMERGENZA ESTERNO
PREFETTURA DI BRINDISI

DETTAGLIO: IPEM

Informazioni Cartografiche

UTM Zone 33 / WGS84 / meters
Scala 1:5000

Legenda

- FLASH FIRE
- ELEVATA LETALITA' (12,5 kW/mq)
- INIZIO LETALITA' (7 kW/mq)
- LESIONI REVERSIBILI (3 kW/mq)

Servizio TAS Provinciale

Fonte Dati

Nota Prot. I/16/21/MAT/DS del
08/07/2021 (ultimo aggiornamento)
Elaborato il: 19/07/2021
Base Mappa: Open Topo Map

GRUPPO DI LAVORO
di cui alla nota Prot. 3433 del 16/03/2021

Coordinatore **PD Giulio CAPUANO**
CAPUANO Giulio
MINISTERO
DELL'INTERNO/80219290584
20.07.2021 22:25:12 UTC

DV BUNGARO - VD D'ALESSANDRO - VC ETNA

DISCLAIMER: Dati rilevati a supporto dell'attività del Corpo Nazionale Vigili del Fuoco.

40° 37' 40" N

40° 37' 20" N



17° 58' 20" E

17° 58' 40" E

17° 59' 00" E

17° 58' 20" E

17° 58' 40" E

17° 59' 00" E

— ALL 13 TOP EVENT ROTTURA DI UN COMPRESSORE IN IPEM



COMANDO PROVINCIALE VVF
BRINDISI
"Ignis vim vis ingenii domat"

PIANO DI EMERGENZA ESTERNO
PREFETTURA DI BRINDISI
DETTAGLIO: IPEM

Informazioni Cartografiche

UTM Zone 33 / WGS84 / meters
Scala 1:5000

Legenda

- FLASH FIRE
- ELEVATA LETALITA' (12,5 kW/mq)
- INIZIO LETALITA' (7 kW/mq)
- LESIONI REVERSIBILI (3 kW/mq)
- Servizio TAS Provinciale

Fonte Dati

Nota Prot. I/16/21/MAT/DS del
08/07/2021 (ultimo aggiornamento)
Elaborato il: 19/07/2021
Base Mappa: Open Topo Map

GRUPPO DI LAVORO
di cui alla nota Prot. 3433 del 16/03/2021

Coordinatore PD Giulio CAPUANO
CAPUANO GIULIO
MINISTERO
DELL'INTERNO/80219290584
20.07.2021 22:25:45 UTC

DV BUNGARO - VD D'ALESSANDRO - VC ETNA

DISCLAIMER: Dati rilevati a supporto dell'attività del Corpo Nazionale Vigili del Fuoco.

40° 37' 40" N

40° 37' 20" N

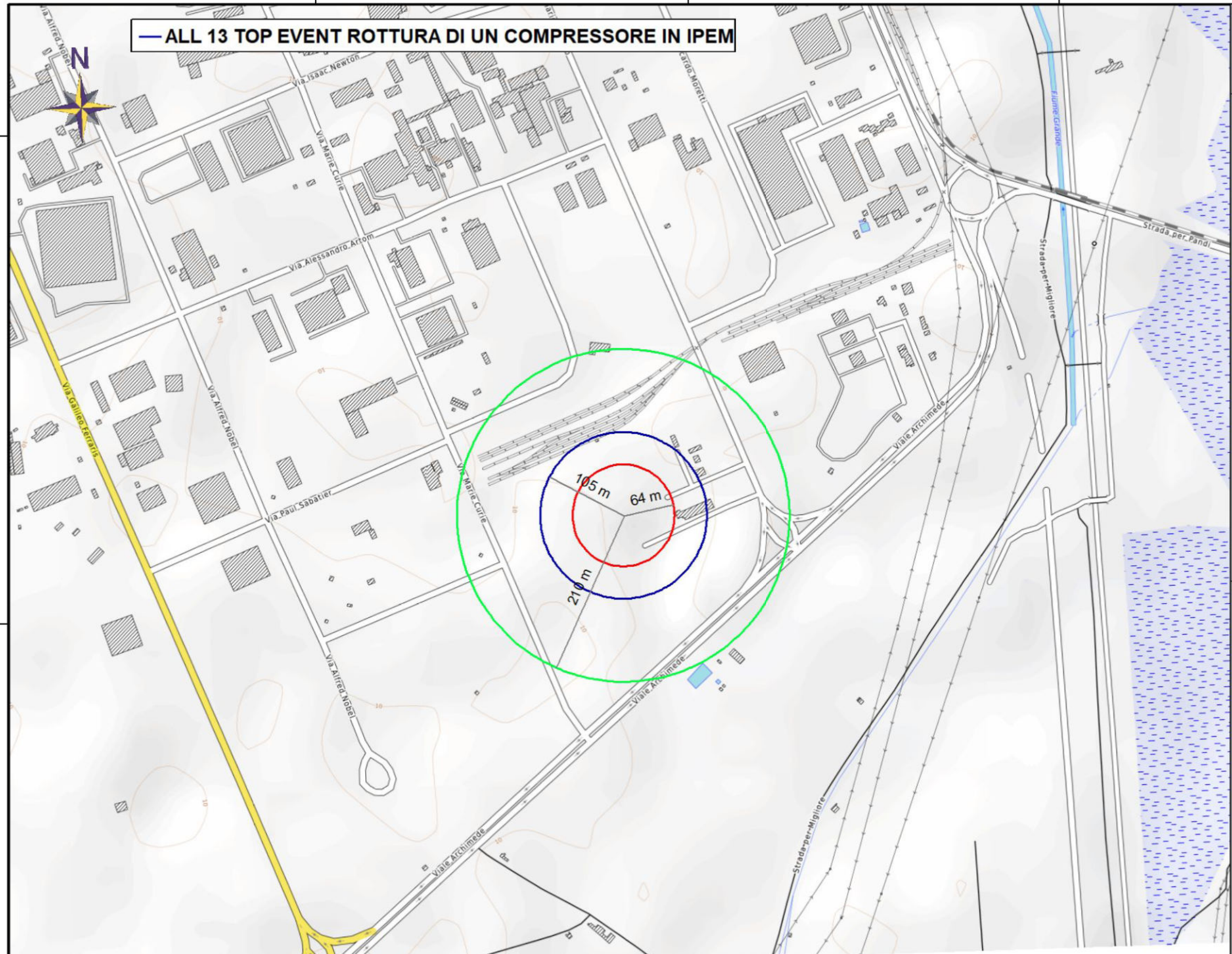
40° 37' 40" N

40° 37' 20" N

17° 58' 20" E

17° 58' 40" E

17° 59' 00" E



17° 58' 20" E

17° 58' 40" E

17° 59' 00" E

— ALL 15 TOP EVENTO ROTTURA DI LINEE DI ASPIRAZIONE POMPE DURANTE LA MOVIMENTAZIONE DI



**COMANDO PROVINCIALE VVF
BRINDISI**
"Ignis vim vis ingenii domat"

**PIANO DI EMERGENZA ESTERNO
PREFETTURA DI BRINDISI**
DETTAGLIO: IPEM

Informazioni Cartografiche

UTM Zone 33 / WGS84 / meters
Scala 1:5000

Legenda

- FLASH FIRE
 - ELEVATA LETALITA' (12,5 kW/mq)
 - INIZIO LETALITA' (7 kW/mq)
 - LESIONI REVERSIBILI (3 kW/mq)
- Servizio TAS Provinciale

Fonte Dati

Nota Prot. I/16/21/MAT/DS del
08/07/2021 (ultimo aggiornamento)
Elaborato il: 19/07/2021
Base Mappa: Open Topo Map

GRUPPO DI LAVORO
di cui alla nota Prot. 3433 del 16/03/2021

Coordinatore **POPNIGI CA
MINISTERO
DELL'INTERNO/80219290584
20.07.2021 22:26:32 UTC**

DV BUNGARO - VD D'ALESSANDRO - VC ETNA

DISCLAIMER: Dati rilevati a supporto dell'attività del Corpo Nazionale Vigili del Fuoco.

40° 37' 40" N

40° 37' 20" N

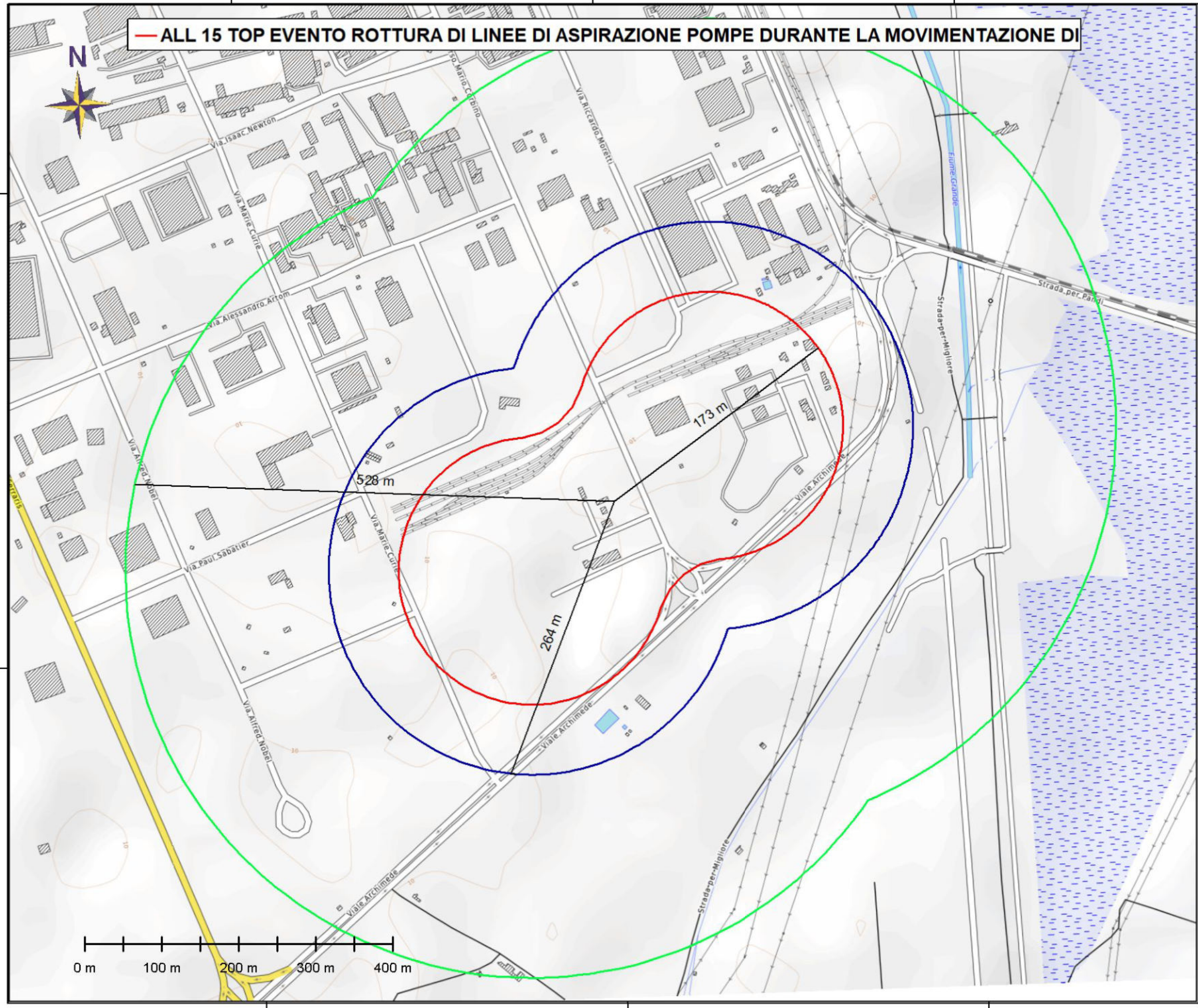
40° 37' 40" N

40° 37' 20" N

17° 58' 20" E

17° 58' 40" E

17° 59' 00" E



17° 58' 20" E

17° 58' 40" E

17° 59' 00" E

— ALL 17 TOP EVENT ROTTURA DEL TRATTO NON INTERCETTABILE DI UN TUBO D'ASPIRAZIONE DEL LIQUIDO DA UN SERB



**COMANDO PROVINCIALE VVF
BRINDISI**
"Ignis vim vis ingenii domat"

**PIANO DI EMERGENZA ESTERNO
PREFETTURA DI BRINDISI**

DETTAGLIO: IPEM

Informazioni Cartografiche

UTM Zone 33 / WGS84 / meters
Scala 1:5000

Legenda

- FLASH FIRE
- ELEVATA LETALITA' (12,5 kW/mq)
- INIZIO LETALITA' (7 kW/mq)
- LESIONI REVERSIBILI (3 kW/mq)

Servizio TAS Provinciale

Fonte Dati

Nota Prot. I/16/21/MAT/DS del
08/07/2021 (ultimo aggiornamento)
Elaborato il: 19/07/2021
Base Mappa: Open Topo Map

GRUPPO DI LAVORO
di cui alla nota Prot. 3433 del 16/03/2021

Coordinatore **PD GIULIO CAPUANO**
MINISTERO
DELL'INTERNO/80219290584
20.07.2021 22:27:37 UTC

DV BUNGARO - VD D'ALESSANDRO - VC ETNA

DISCLAIMER: Dati rilevati a supporto dell'attività del Corpo
Nazionale Vigili del Fuoco.

40° 37' 40" N

40° 37' 20" N

40° 37' 40"

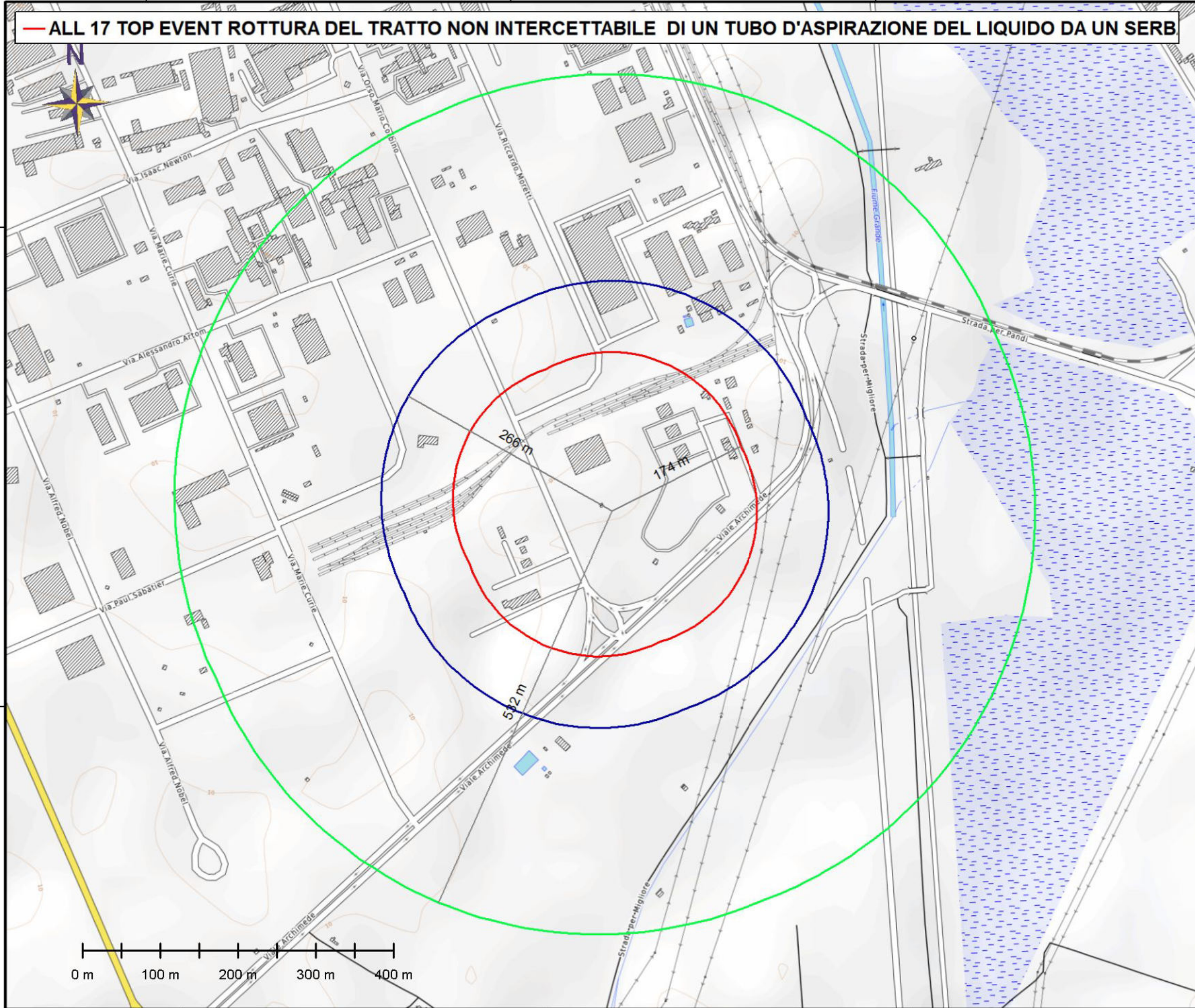
40° 37'



17° 58' 20" E

17° 58' 40" E

17° 59' 00" E

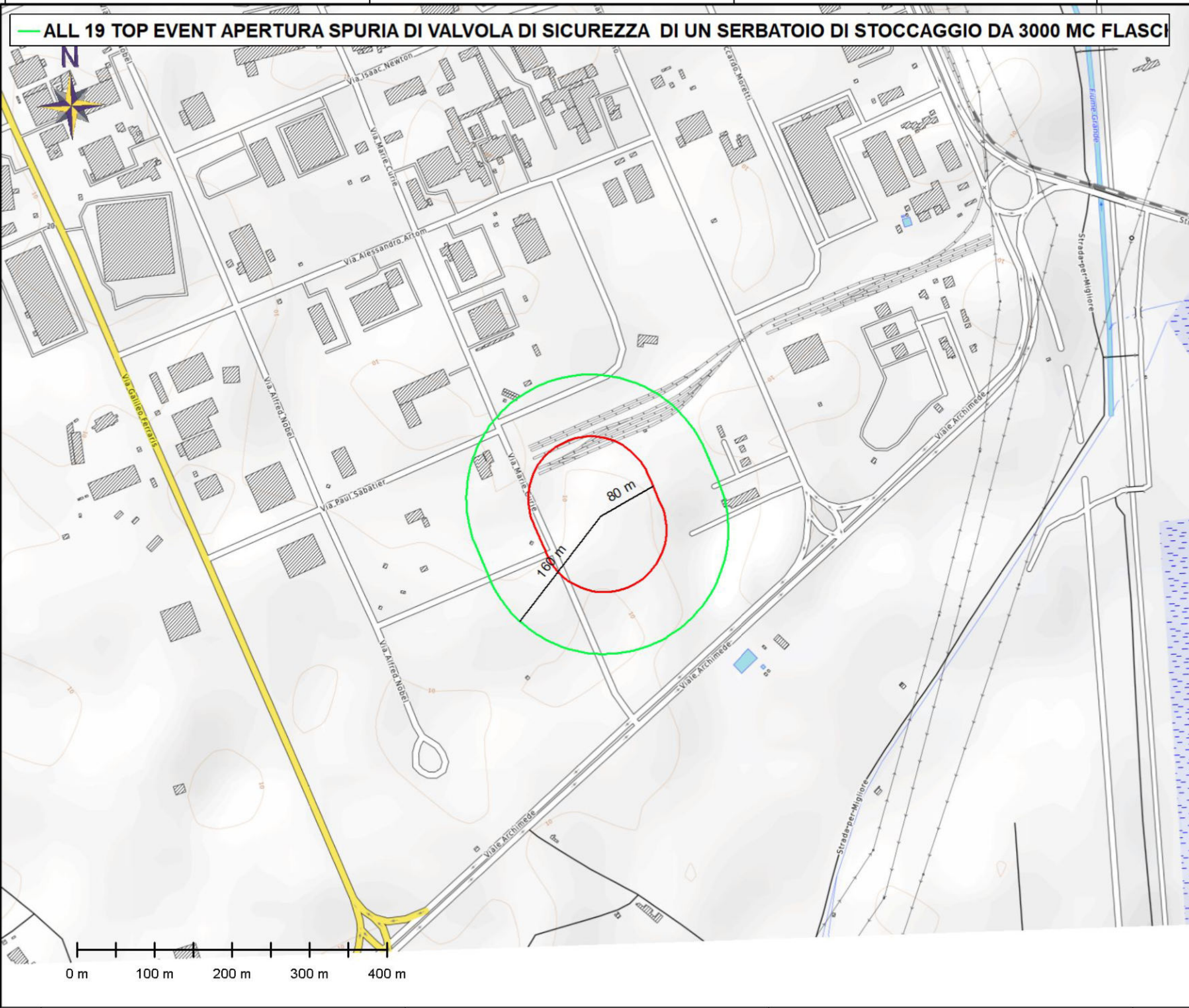


17° 58' 00" E 17° 58' 20" E 17° 58' 40" E 17° 59' 00" E

ALL 19 TOP EVENT APERTURA SPURIA DI VALVOLA DI SICUREZZA DI UN SERBATOIO DI STOCCAGGIO DA 3000 MC FLASCI

40° 37' 40" N

40° 37' 20" N



40° 37' 40" N

**COMANDO PROVINCIALE VVF
BRINDISI**
"Ignis vim vis ingenii domat"

**PIANO DI EMERGENZA ESTERNO
PREFETTURA DI BRINDISI**
DETTAGLIO: IPEM

Informazioni Cartografiche
UTM Zone 33 / WGS84 / meters
Scala 1:5000

Legenda

- FLASH FIRE
- ELEVATA LETALITA' (12,5 kW/mq)
- LESIONI REVERSIBILI (3 kW/mq)

Servizio TAS Provinciale

Fonte Dati

Nota Prot. I/16/21/MAT/DS del
08/07/2021 (ultimo aggiornamento)
Elaborato il: 19/07/2021
Base Mappa: Open Topo Map

GRUPPO DI LAVORO
di cui alla nota Prot. 3433 del 16/03/2021

Coordinatore PIANO di Emergenza
MINISTERO
DELL'INTERNO/80219290584
20.07.2021 22:28:33 UTC

DV BUNGARO - VD D'ALESSANDRO - VC ETNA

DISCLAIMER: Dati rilevati a supporto dell'attività del Corpo Nazionale Vigili del Fuoco.

17° 58' 00" E 17° 58' 20" E 17° 58' 40" E 17° 59' 00" E

17° 58' 20" E

17° 58' 40" E

17° 59' 00" E

ALL 21 TOP EVENT APERTURA SPURIA DI VALVOLA DI SICUREZZA DI UN SERBATOIO DI STOCCAGGIO DA 1650



COMANDO PROVINCIALE VVF
BRINDISI
"Ignis vim vis ingenii domat"

PIANO DI EMERGENZA ESTERNO
PREFETTURA DI BRINDISI

DETTAGLIO: IPEM

Informazioni Cartografiche

UTM Zone 33 / WGS84 / meters
Scala 1:5000

Legenda

- FLASH FIRE
- ELEVATA LETALITA' (12,5 kW/mq)
- LESIONI REVERSIBILI (3 kW/mq)

Servizio TAS Provinciale

Fonte Dati

Nota Prot. I/16/21/MAT/DS del
08/07/2021 (ultimo aggiornamento)
Elaborato il: 19/07/2021
Base Mappa: Open Topo Map

GRUPPO DI LAVORO
di cui alla nota Prot. 3433 del 16/03/2021

Coordinatore **PAOLO CAPUANO**
MINISTERO
DELL'INTERNO/80219290584
20.07.2021 22:29:15 UTC

DV BUNGARO - VD D'ALESSANDRO - VC ETNA

DISCLAIMER: Dati rilevati a supporto dell'attività del Corpo Nazionale Vigili del Fuoco.

40° 37' 40" N

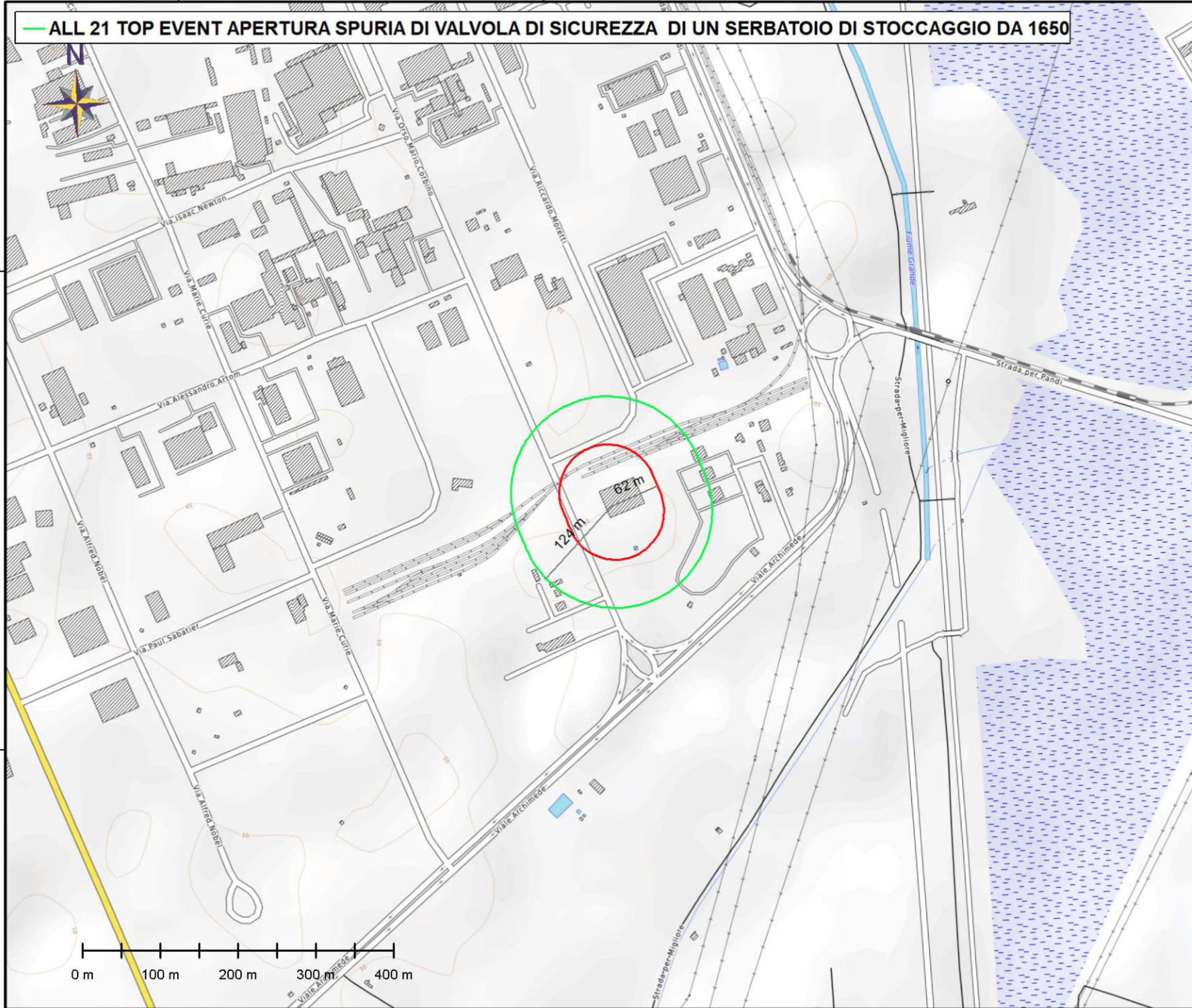
40° 37' 20" N

0 m 100 m 200 m 300 m 400 m

17° 58' 20" E

17° 58' 40" E

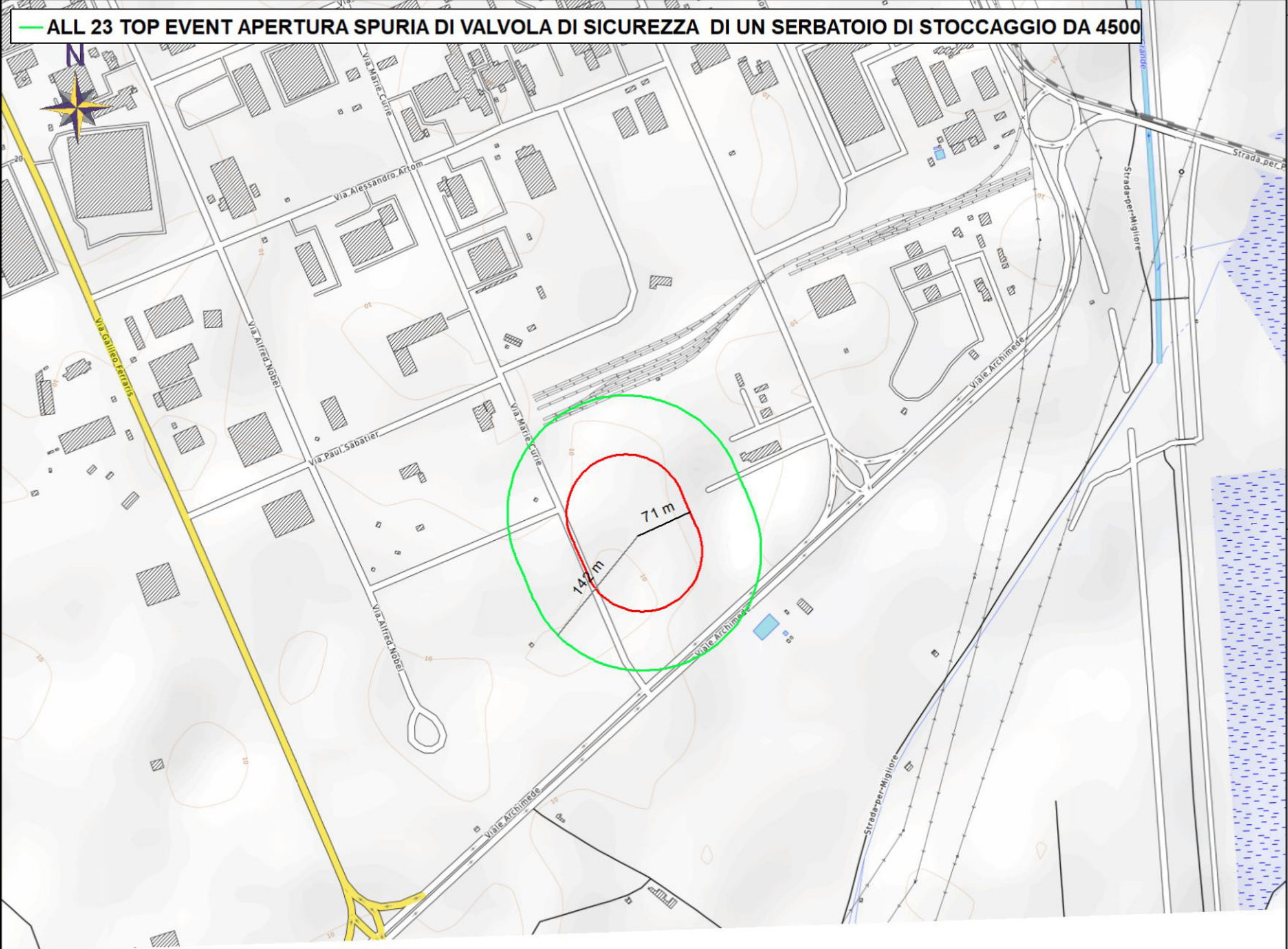
17° 59' 00" E



17° 58' 00" E 17° 58' 20" E 17° 58' 40" E 17° 59' 00" E

40° 37' 40" N

ALL 23 TOP EVENT APERTURA SPURIA DI VALVOLA DI SICUREZZA DI UN SERBATOIO DI STOCCAGGIO DA 4500



**COMANDO PROVINCIALE VVF
BRINDISI**
"Ignis vim vis ingenii domat"

**PIANO DI EMERGENZA ESTERNO
PREFETTURA DI BRINDISI**
DETTAGLIO: IPEM

Informazioni Cartografiche

UTM Zone 33 / WGS84 / meters
Scala 1:5000

Legenda

- FLASH FIRE
 - ELEVATA LETALITA' (12,5 kW/mq)
 - LESIONI REVERSIBILI (3 kW/mq)
- Servizio TAS Provinciale

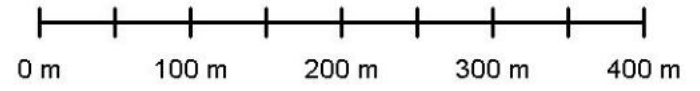
Fonte Dati

Nota Prot. I/16/21/MAT/DS del
08/07/2021 (ultimo aggiornamento)
Elaborato il: 19/07/2021
Base Mappa: Open Topo Map

GRUPPO DI LAVORO
di cui alla nota Prot. 3433 del 16/03/2021

Coordinatore PD Giulio CAPUANO
CAPUANO GIULIO
MINISTERO
DELL'INTERNO/80219290584
20.07.2021 22:29:52 UTC

DV BUNGA @ D'ALESSANDRO - VC ETNA



40° 37' 00" N

17° 58' 00" E 17° 58' 20" E 17° 58' 40" E 17° 59' 00" E

DISCLAIMER: Dati rilevati a supporto dell'attività del Corpo Nazionale Vigili del Fuoco.

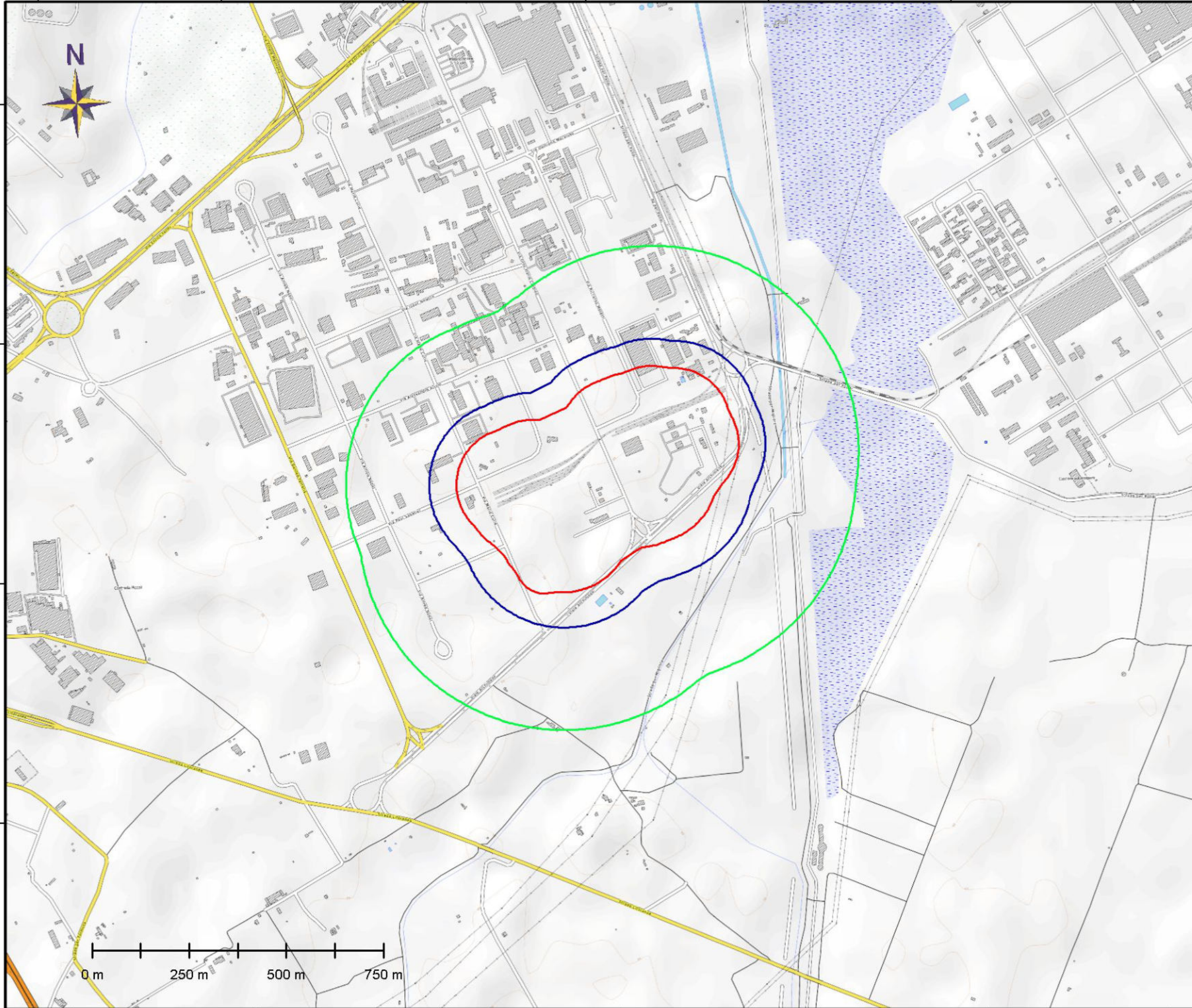
17° 57' 40" E 17° 58' 00" E 17° 58' 20" E 17° 58' 40" E 17° 59' 00" E 17° 59' 20" E 17° 59' 40" E

40° 38' 00" N

40° 37' 40" N

40° 37' 20" N

40° 37' 00" N



0 m 250 m 500 m 750 m

17° 57' 40" E 17° 58' 00" E 17° 58' 20" E 17° 58' 40" E 17° 59' 00" E 17° 59' 20" E 17° 59' 40" E



**COMANDO PROVINCIALE VVF
BRINDISI**
"Ignis vim vis ingenii domat"

**PIANO DI EMERGENZA ESTERNO
PREFETTURA DI BRINDISI**
INVILUPPO SCENARI IPEM

Informazioni Cartografiche

UTM Zone 33 / WGS84 / meters
Scala 1:10000

Legenda

- FLASH FIRE - JET FIRE
- ELEVATA LETALITA' (12,5 kW/mq)
- INIZIO LETALITA' (7 kW/mq)
- LESIONI REVERSIBILI (3 kW/mq)

Servizio TAS Provinciale

Fonte Dati

Nota Prot. I/16/21/MAT/DS del 8/07/2021
(ultimo aggiornamento)
Elaborato il: 19/07/2021
Base Mappa: Open Topo Map

GRUPPO DI LAVORO
di cui alla nota Prot. 3433 del 16/03/2021

Coordinatore **PD Giulio CAPUANO**
MINISTERO
DELL'INTERNO/80219290584
20.07.2021 22:30:22 UTC

DV BUNGARO - VD D'ALESSANDRO - VC ETNA

DISCLAIMER: Dati rilevati a supporto dell'attività del Corpo Nazionale Vigili del Fuoco.
I dati sono utilizzabili solo per fini operativi citandone la fonte.