

— P39_6 Rilascio di etilene per rottura parziale tubazione di trasferimento etilene da pontile



**COMANDO PROVINCIALE VVF
BRINDISI**
"Ignis vim vis ingenii domat"

PIANO DI EMERGENZA ESTERNO
PREFETTURA DI BRINDISI
DETTAGLIO: VERSALIS

— Scenario_P39_6-Flash Fire FORO
— Scenario_P39_6-Flash Fire FORO

Informazioni Cartografiche

UTM Zone 33 / WGS84 / meters
Scala 1:1000

Legenda

- FLASH FIRE**
- ELEVATA LETALITA' (12,5 kW/mq)
 - INIZIO LETALITA' (7 kW/mq)
 - ORIGINE DEL RILASCIO
- Servizio TAS Provinciale

Fonte Dati

Nota DS/21/185/LP_lp del 27/05/2021
(ultimo aggiornamento)
Elaborato il: 05/06/2021
Base Mappa: Open Topo Map

GRUPPO DI LAVORO
di cui alla nota Prot. 3433 del 16/03/2021

Coordinatore PD Giulio CARLUCCI
MINISTERO
DELL'INTERNO/80219290584
20.06.2021 17:38:59 UTC

DV BUNGARO - VD D'ALESSANDRO - VC ETNA

DISCLAIMER: Dati rilevati a supporto dell'attività del Corpo Nazionale Vigili del Fuoco. I dati sono utilizzabili solo per fini operativi citandone la fonte

17° 59' 20" E 17° 59' 30" E 17° 59' 40" E 17° 59' 50" E 18° 00' 00" E 18° 00' 10" E 18° 00' 20" E



**COMANDO PROVINCIALE VVF
BRINDISI**
"Ignis vim vis ingenii domat"

**PIANO DI EMERGENZA ESTERNO
PREFETTURA DI BRINDISI
DETTAGLIO: VERSALIS**

— Scenario_PE-INT_1

Informazioni Cartografiche

UTM Zone 33 / WGS84 / meters
Scala 1:5000

Legenda

- FLASH FIRE**
- ELEVATA LETALITA' (12,5 kW/mq)
 - INIZIO LETALITA' (7 kW/mq)
 - ORIGINE DEL RILASCIO
- Servizio TAS Provinciale

Fonte Dati

Nota DS/21/185/LP_lp del 27/05/2021
(ultimo aggiornamento)
Elaborato il: 05/06/2021
Base Mappa: Open Topo Map

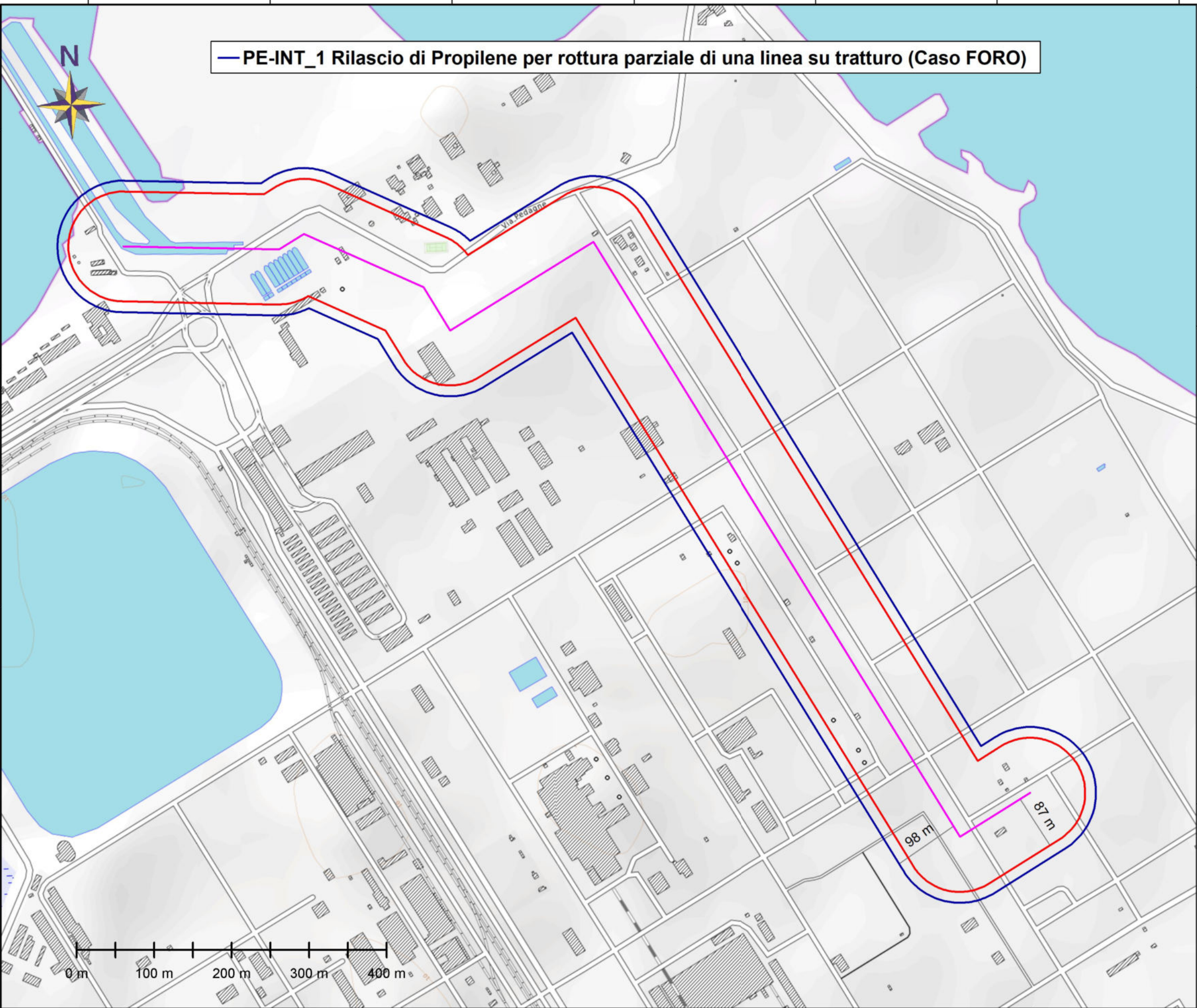
GRUPPO DI LAVORO
cui alla nota Prot. 3433 del 16/03/2021

Coordinatore **PE CIVIL CARUANO**
MINISTERO
DELL'INTERNO/80219290584
20.06.2021 17:39:55 UTC

DV BUNGARO - VD D'ALESSANDRO - VC ETNA

DISCLAIMER: Dati rilevati a supporto dell'attività del Corpo Nazionale Vigili del Fuoco.
I dati sono utilizzabili solo per fini operativi citandone la fonte

— PE-INT_1 Rilascio di Propilene per rottura parziale di una linea su tratturo (Caso FORO)



40° 38' 50" N
40° 38' 40" N
40° 38' 30" N
40° 38' 20" N

17° 59' 20" E 17° 59' 30" E 17° 59' 40" E 17° 59' 50" E 18° 00' 00" E 18° 00' 10" E 18° 00' 20" E

17° 59' 20" E 17° 59' 30" E 17° 59' 40" E 17° 59' 50" E 18° 00' 00" E 18° 00' 10" E 18° 00' 20" E



**COMANDO PROVINCIALE VVF
BRINDISI**
"Ignis vim vis ingenii domat"

**PIANO DI EMERGENZA ESTERNO
PREFETTURA DI BRINDISI
DETTAGLIO: VERSALIS**

— Scenario_PE-INT_2

Informazioni Cartografiche

UTM Zone 33 / WGS84 / meters
Scala 1:5000

Legenda

POOL FIRE

- ELEVATA LETALITA' (12,5 kW/mq)
- INIZIO LETALITA' (7 kW/mq)
- LESIONI IRREVERSIBILI (5 kW/mq)
- LESIONI REVERSIBILI (3 kW/mq)
- ORIGINE DEL RILASCIO

Servizio TAS Provinciale

Fonte Dati

Nota DS/21/185/LP_lp del 27/05/2021
(ultimo aggiornamento)
Elaborato il: 05/06/2021
Base Mappa: Open Topo Map

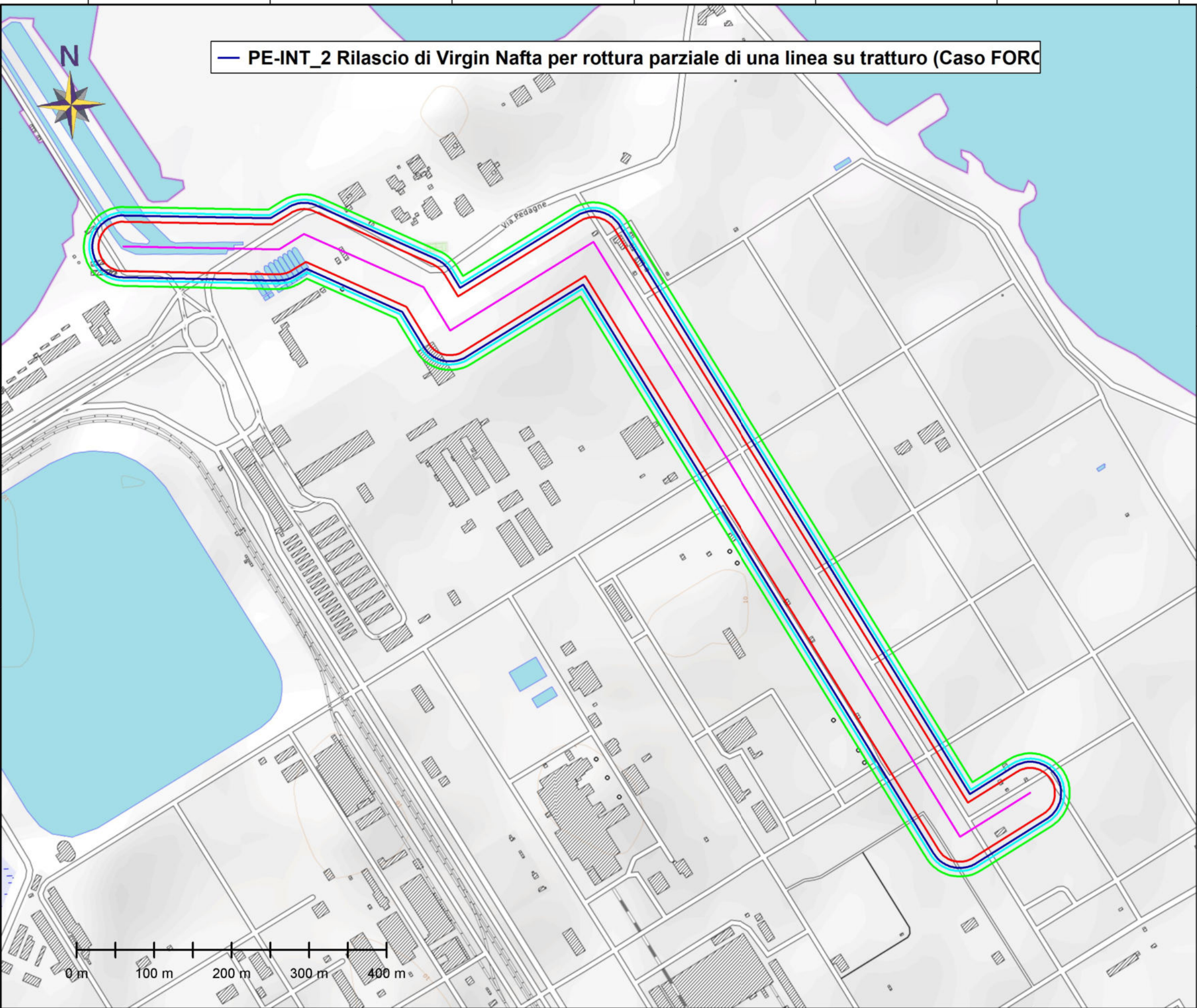
GRUPPO DI LAVORO
cui alla nota Prot. 3433 del 16/03/2021

Coordinatore **PD Giulio CAPUANO**
CAPUANO GIULIO
MINISTERO
DELL'INTERNO/80219290584
20.06.2021 17:40:26 UTC

DV BUNGARO - VD D'ALESSANDRO - VC ETNA

DISCLAIMER: Dati rilevati a supporto dell'attività del Corpo Nazionale Vigili del Fuoco.
I dati sono utilizzabili solo per fini operativi citandone la fonte

— PE-INT_2 Rilascio di Virgin Nafta per rottura parziale di una linea su tratturo (Caso FORC)



40° 38' 50" N

40° 38' 40" N

40° 38' 30" N

40° 38' 20" N

40° 38' 50" N

36

40° 38' 30" N

40° 38' 20" N

17° 59' 20" E 17° 59' 30" E 17° 59' 40" E 17° 59' 50" E 18° 00' 00" E 18° 00' 10" E 18° 00' 20" E

17° 59' 00" E 17° 59' 20" E 17° 59' 40" E 18° 00' 00" E 18° 00' 20" E 18° 00' 40" E



**COMANDO PROVINCIALE VVF
BRINDISI**
"Ignis vim vis ingenii domat"

**PIANO DI EMERGENZA ESTERNO
PREFETTURA DI BRINDISI
DETTAGLIO: VERSALIS**

Informazioni Cartografiche
UTM Zone 33 / WGS84 / meters
Scala 1:10000

Legenda

POOL FIRE

- ELEVATA LETALITA' (12,5 kW/mq)
- INIZIO LETALITA' (7 kW/mq)
- LESIONI IRREVERSIBILI (5 kW/mq)
- LESIONI REVERSIBILI (3 kW/mq)
- ORIGINE DEL RILASCIO

Servizio TAS Provinciale

Fonte Dati

Nota DS/21/185/LP_lp del 27/05/2021
(ultimo aggiornamento)
Elaborato il: 05/06/2021
Base Mappa: Open Topo Map

GRUPPO DI LAVORO
cui alla nota Prot. 3433 del 16/03/2021

Coordinatore **PD Angelo CAPUANO**
MINISTERO
DELL'INTERNO/80219290584
20.06.2021 17:40:54 UTC

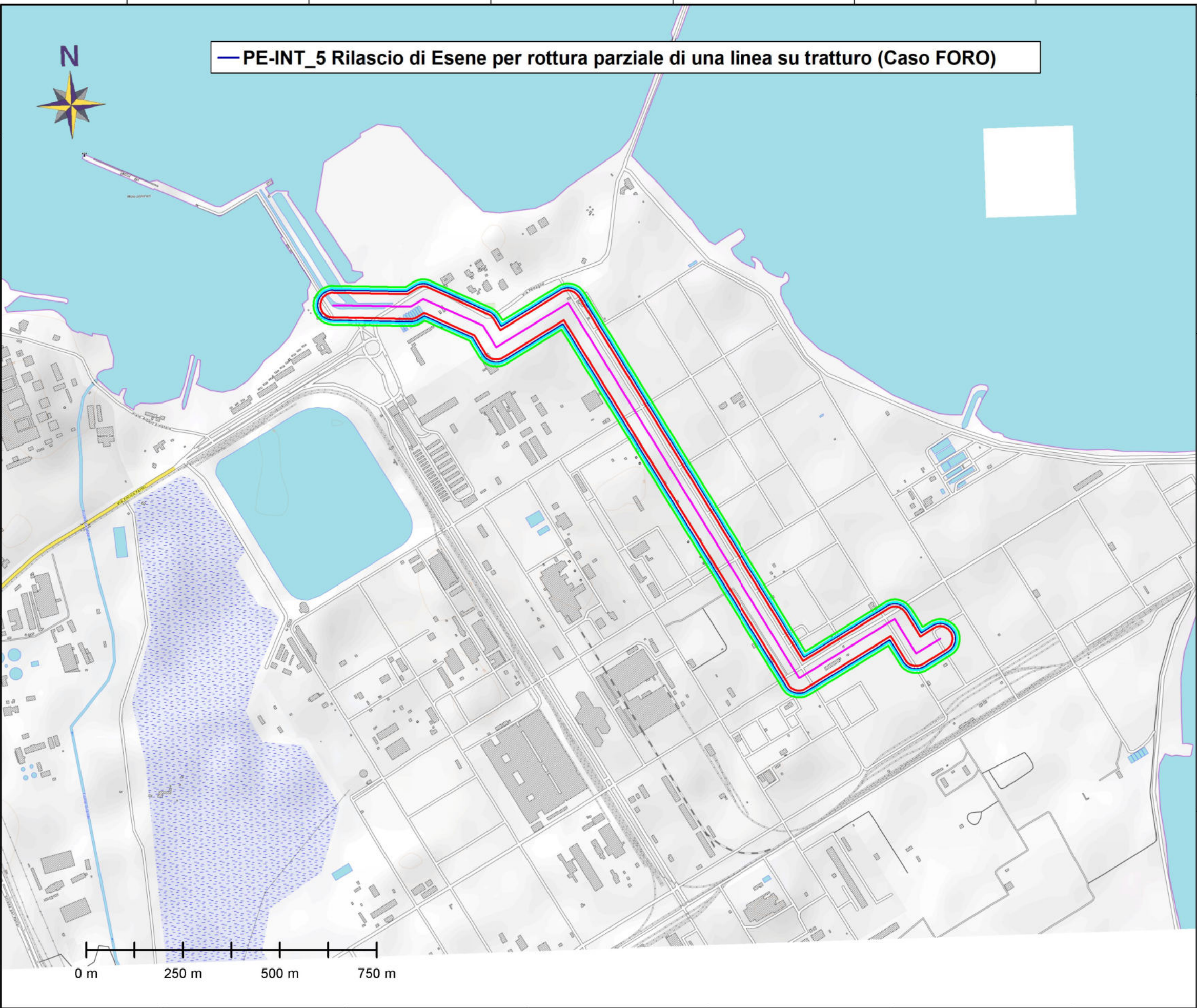
DV BUNGARO - VD D'ALESSANDRO - VC ETNA

DISCLAIMER: Dati rilevati a supporto dell'attività del Corpo Nazionale Vigili del Fuoco.
I dati sono utilizzabili solo per fini operativi citandone la fonte

— PE-INT_5 Rilascio di Esene per rottura parziale di una linea su tratturo (Caso FORO)



40° 39' 00" N
40° 38' 40" N
40° 38' 20" N
40° 38' 00" N



0 m 250 m 500 m 750 m

17° 59' 00" E 17° 59' 20" E 17° 59' 40" E 18° 00' 00" E 18° 00' 20" E 18° 00' 40" E

17° 58' 40" E 17° 59' 00" E 17° 59' 20" E 17° 59' 40" E 18° 00' 00" E 18° 00' 20" E 18° 00' 40" E



**COMANDO PROVINCIALE VVF
BRINDISI**
"Ignis vim vis ingenii domat"

**PIANO DI EMERGENZA ESTERNO
PREFETTURA DI BRINDISI
DETTAGLIO: VERSALIS**

Informazioni Cartografiche

UTM Zone 33 / WGS84 / meters
Scala 1:10000

Legenda

- FLASH FIRE
- ELEVATA LETALITA' (12,5 kW/mq)
- INIZIO LETALITA' (7 kW/mq)
- ORIGINE DEL RILASCIO

Servizio TAS Provinciale

Fonte Dati

Nota DS/21/185/LP_lp del 27/05/2021
(ultimo aggiornamento)
Elaborato il: 05/06/2021
Base Mappa: Open Topo Map

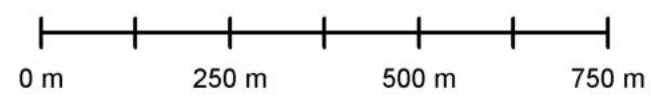
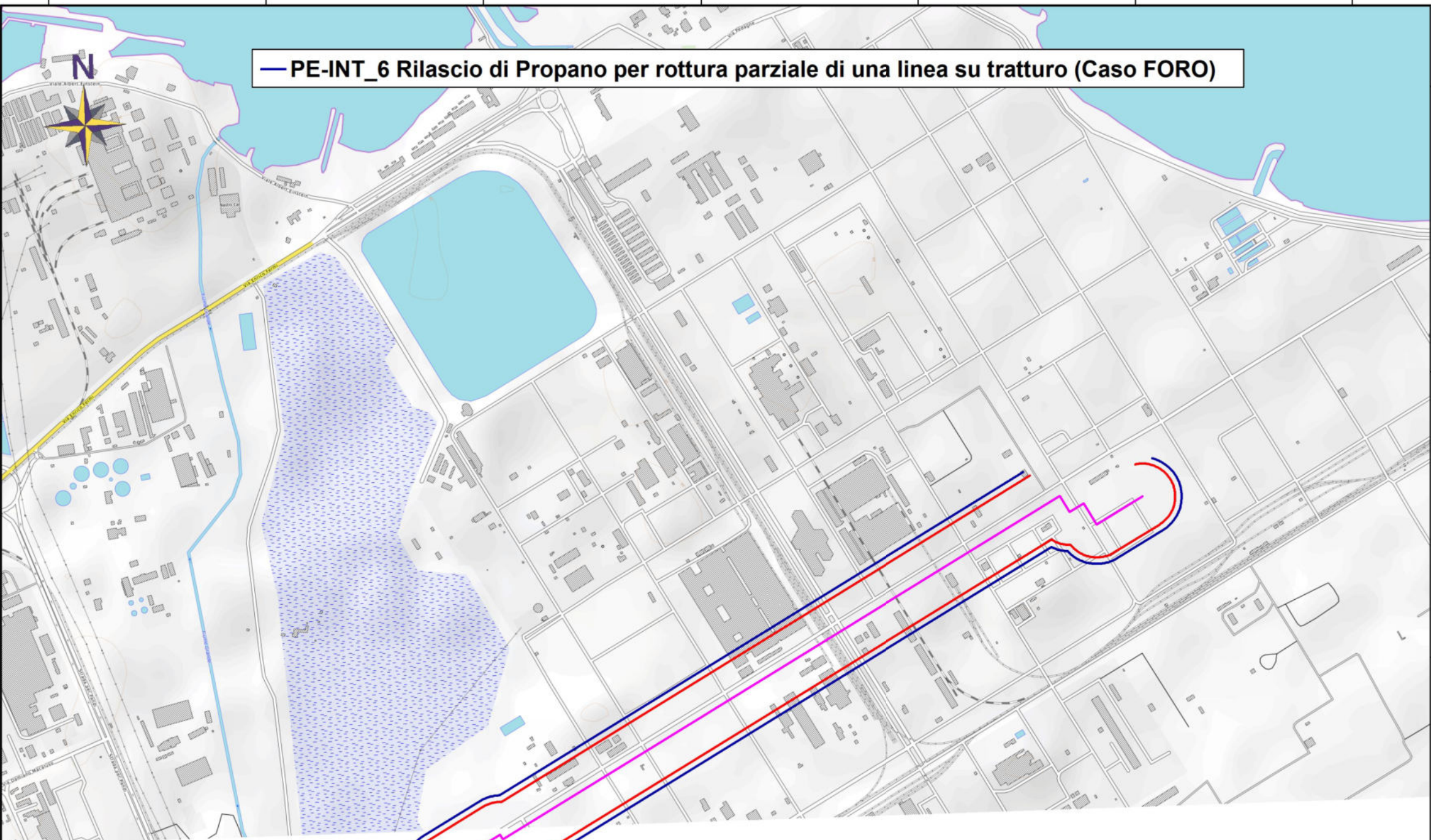
GRUPPO DI LAVORO
cui alla nota Prot. 3433 del 16/03/2021

Coordinatore **PD GIULIO CAPUANO**
MINISTERO DELL'INTERNO/80219290584
20.06.2021 17:41:22 UTC

DV BUNGARO - VD D'ALESSANDRO - VC ETNA

DISCLAIMER: Dati rilevati a supporto dell'attività del Corpo Nazionale Vigili del Fuoco.
I dati sono utilizzabili solo per fini operativi citandone la fonte

— PE-INT_6 Rilascio di Propano per rottura parziale di una linea su tratturo (Caso FORO)



17° 58' 40" E 17° 59' 00" E 17° 59' 20" E 17° 59' 40" E 18° 00' 00" E 18° 00' 20" E 18° 00' 40" E

40° 38' 40" N
40° 38' 20" N
40° 38' 00" N
40° 37' 40" N

17° 59' 00" E

17° 59' 10" E



40° 39' 00" N

**COMANDO PROVINCIALE VVF
BRINDISI**
"Ignis vim vis ingenii domat"

PIANO DI EMERGENZA ESTERNO
PREFETTURA DI BRINDISI
DETTAGLIO: VERSALIS

— Scenario_PONT_1
— Scenario_PONT_1

Informazioni Cartografiche

UTM Zone 33 / WGS84 / meters
Scala 1:2000

Legenda

POOL FIRE

- ELEVATA LETALITA' (12,5 kW/mq)
- INIZIO LETALITA' (7 kW/mq)
- LESIONI IRREVERSIBILI (5 kW/mq)
- LESIONI REVERSIBILI (3 kW/mq)
- ORIGINE DEL RILASCIO

Servizio TAS Provinciale

Fonte Dati

Nota DS/21/185/LP_lp del 27/05/2021
(ultimo aggiornamento)
Elaborato il: 05/06/2021
Base Mappa: Open Topo Map

GRUPPO DI LAVORO
di cui alla nota Prot. 3433 del 16/03/2021

Coordinatore PD Giulio CAPUANO
CAPUANO GIULIO
MINISTERO
DELL'INTERNO/80219290584
20.06.2021 17:41:59 UTC

DV BUNGARO - VD D'ALESSANDRO - VC ETNA

DISCLAIMER: Dati rilevati a supporto dell'attività del Corpo Nazionale Vigili del Fuoco.
I dati sono utilizzabili solo per fini operativi citandone la fonte

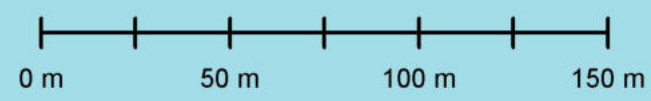
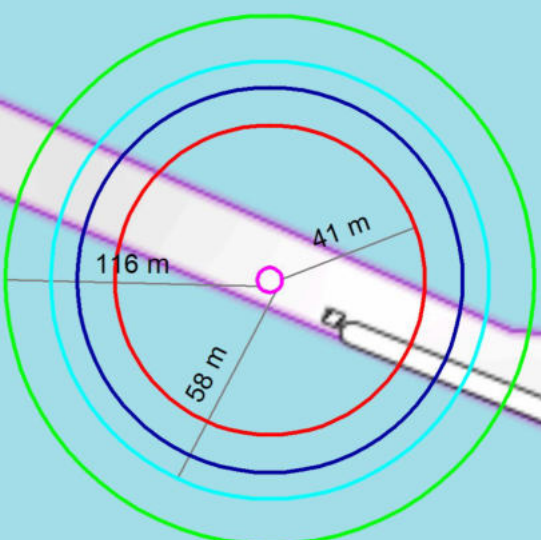
— PONT_1 Rilascio di 1,3 Butadiene per rottura della manichetta di connessione alla nave c



40° 39' 00" N

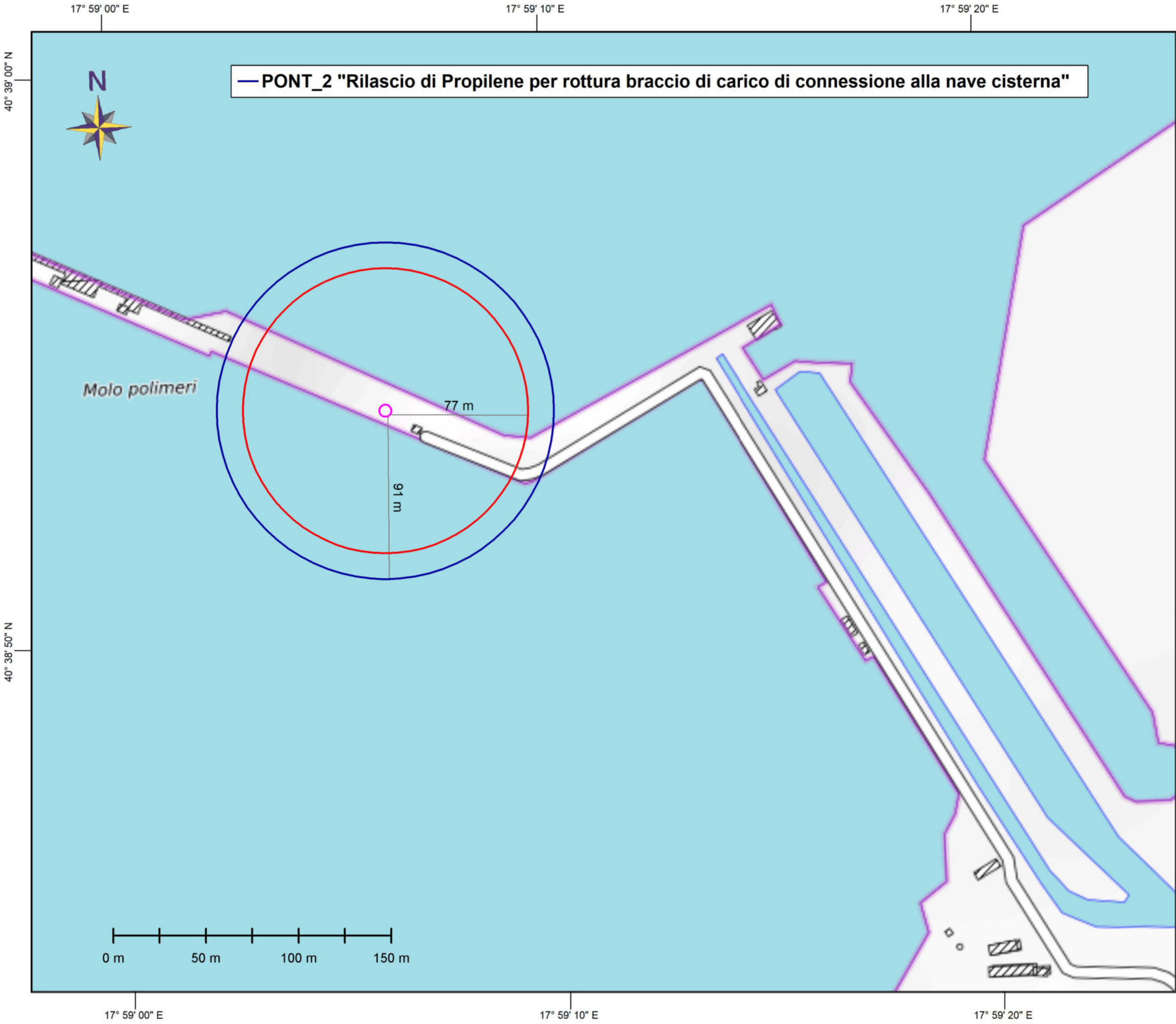
40° 38' 50" N

Molo polimeri



17° 59' 00" E

17° 59' 10" E



— PONT_2 "Rilascio di Propilene per rottura braccio di carico di connessione alla nave cisterna"



**COMANDO PROVINCIALE VVF
BRINDISI**
"Ignis vim vis ingenii domat"

PIANO DI EMERGENZA ESTERNO
PREFETTURA DI BRINDISI
DETTAGLIO: VERSALIS

Informazioni Cartografiche

UTM Zone 33 / WGS84 / meters
Scala 1:2000

Legenda

- FLASH FIRE
- ELEVATA LETALITA' (12,5 kW/mq)
- INIZIO LETALITA' (7 kW/mq)
- ORIGINE DEL RILASCIO

Servizio TAS Provinciale

Fonte Dati

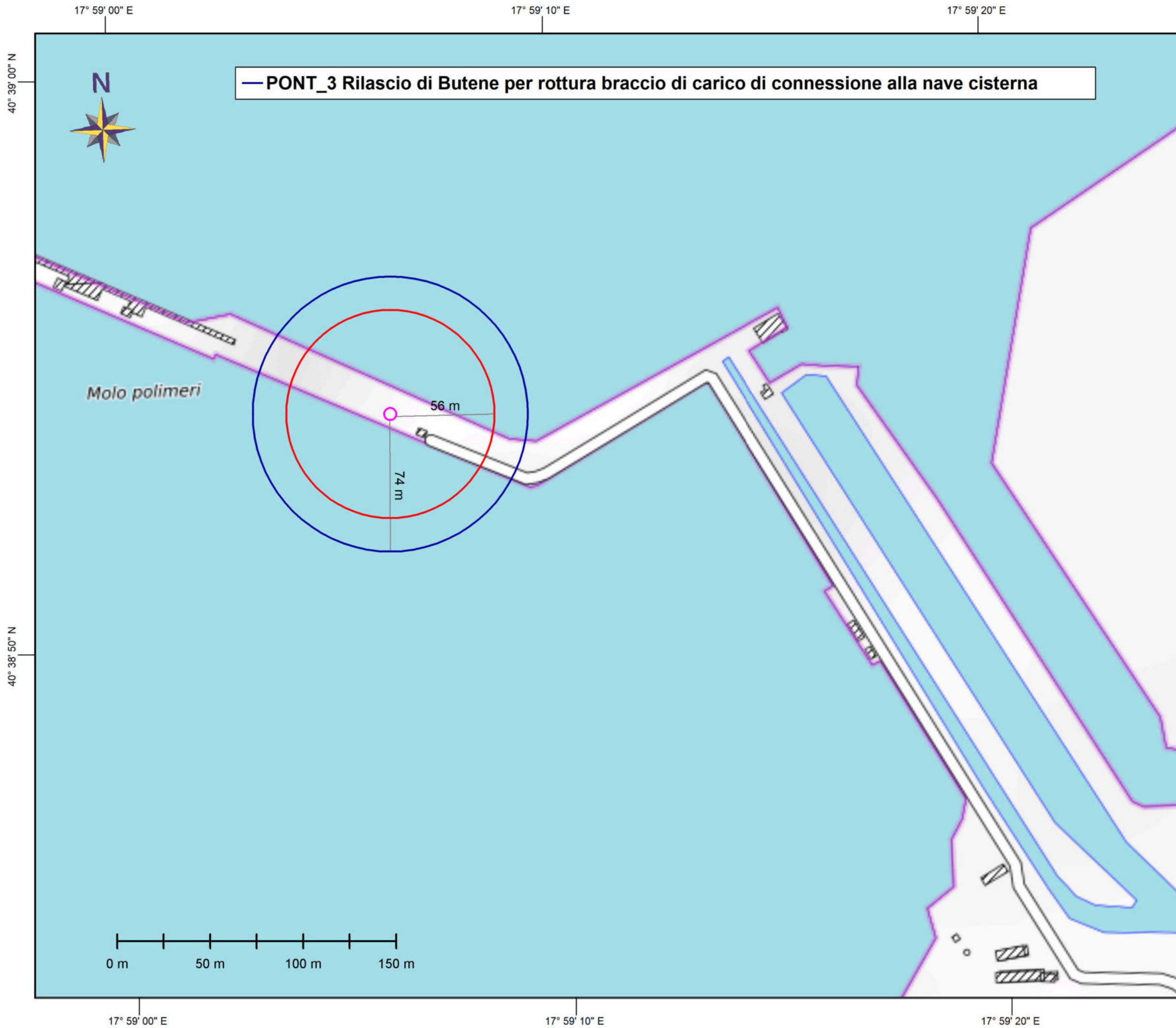
Nota DS/21/185/LP_lp del 27/05/2021
(ultimo aggiornamento)
Elaborato il: 06/06/2021
Base Mappa: Open Topo Map

GRUPPO DI LAVORO
di cui alla nota Prot. 3433 del 16/03/2021

Coordinatore **PD Giulio CAPUANO**
CAPUANO GIULIO
MINISTERO
DELL'INTERNO/80219290584
20.06.2021 17:42:34 UTC

DV BUNGARO - VD D'ALESSANDRO - VC ETNA

DISCLAIMER: Dati rilevati a supporto dell'attività del Corpo Nazionale Vigili del Fuoco. I dati sono utilizzabili solo per fini operativi citandone la fonte



**COMANDO PROVINCIALE VVF
BRINDISI**
"Ignis vim vis ingenii domat"

PIANO DI EMERGENZA ESTERNO
PREFETTURA DI BRINDISI
DETTAGLIO: VERSALIS

— Scenario_PONT_3

Informazioni Cartografiche

UTM Zone 33 / WGS84 / meters
Scala 1:2000

Legenda

FLASH FIRE

- ELEVATA LETALITA' (12,5 kW/mq)
- INIZIO LETALITA' (7 kW/mq)
- ORIGINE DEL RILASCIO

Servizio TAS Provinciale

Fonte Dati

Nota DS/21/185/LP_lp del 27/05/2021
(ultimo aggiornamento)
Elaborato il: 06/06/2021
Base Mappa: Open Topo Map

GRUPPO DI LAVORO
di cui alla nota Prot. 3433 del 16/03/2021

Coordinatore **PD Giulio CAPUANO**
CAPUANO Giulio
MINISTERO
DELL'INTERNO/80219290584
20.06.2021 17:43:08 UTC

DV BUNGARO - VD D'ALESSANDRO - VC ETNA

DISCLAIMER: Dati rilevati a supporto dell'attività del Corpo Nazionale Vigili del Fuoco.
I dati sono utilizzabili solo per fini operativi citandone la fonte

17° 59' 00" E

17° 59' 10" E

17° 59' 20" E

40° 39' 00" N

40° 39' 00" N

40° 38' 50" N

40° 38' 50" N

— PONT_4 Rilascio di Etilene per rottura braccio di carico di connessione alla nave cisterna



**COMANDO PROVINCIALE VVF
BRINDISI**
"Ignis vim vis ingenii domat"

PIANO DI EMERGENZA ESTERNO
PREFETTURA DI BRINDISI
DETTAGLIO: VERSALIS

— Scenario_PONT_4
— Scenario_PONT_4

Informazioni Cartografiche

UTM Zone 33 / WGS84 / meters
Scala 1:2000

Legenda

POOL FIRE

- ELEVATA LETALITA' (12,5 kW/mq)
- INIZIO LETALITA' (7 kW/mq)
- LESIONI IRREVERSIBILI (5 kW/mq)
- LESIONI REVERSIBILI (3 kW/mq)
- ORIGINE DEL RILASCIO

Servizio TAS Provinciale

Fonte Dati

Nota DS/21/185/LP_lp del 27/05/2021
(ultimo aggiornamento)
Elaborato il: 06/06/2021
Base Mappa: Open Topo Map

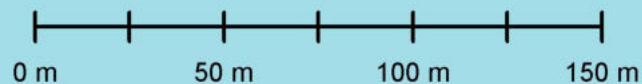
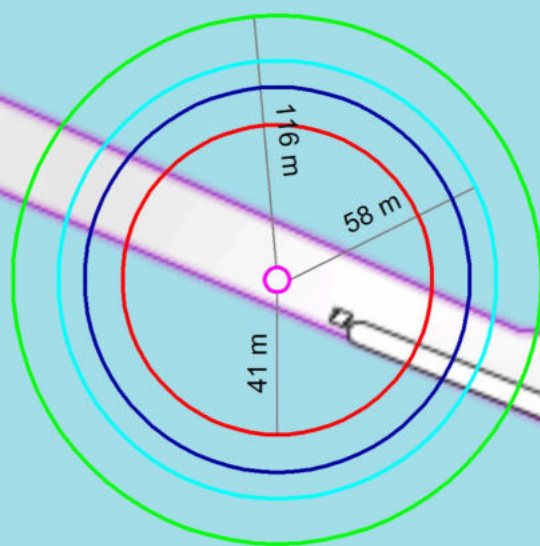
GRUPPO DI LAVORO
di cui alla nota Prot. 3433 del 16/03/2021

Coordinatore PD **Giulio CAPUANO**
CAPUANO GIULIO
MINISTERO
DELL'INTERNO/80219290584
20.06.2021 17:43:47 UTC

DV BUNGARO - VD D'ALESSANDRO - VC ETNA

DISCLAIMER: Dati rilevati a supporto dell'attività del Corpo Nazionale Vigili del Fuoco.
I dati sono utilizzabili solo per fini operativi citandone la fonte

Molo polimeri



17° 59' 00" E

17° 59' 10" E

17° 59' 20" E

17° 59' 00" E

17° 59' 10" E



**COMANDO PROVINCIALE VVF
BRINDISI**
"Ignis vim vis ingenii domat"

PIANO DI EMERGENZA ESTERNO
PREFETTURA DI BRINDISI
DETTAGLIO: VERSALIS

— Scenario_PONT_5

Informazioni Cartografiche

UTM Zone 33 / WGS84 / meters
Scala 1:2000

Legenda

- FLASH FIRE
 - ELEVATA LETALITA' (12,5 kW/mq)
 - INIZIO LETALITA' (7 kW/mq)
 - ORIGINE DEL RILASCIO
- Servizio TAS Provinciale

Fonte Dati

Nota DS/21/185/LP_lp del 27/05/2021
(ultimo aggiornamento)
Elaborato il: 06/06/2021
Base Mappa: Open Topo Map

GRUPPO DI LAVORO
di cui alla nota Prot. 3433 del 16/03/2021

Coordinatore **PD Giulio CAPUANO**
CAPUANO GIULIO
MINISTERO
DELL'INTERNO/80219290584
20.06.2021 17:44:26 UTC

DV BUNGARO - VD D'ALESSANDRO - VC ETNA

DISCLAIMER: Dati rilevati a supporto dell'attività del Corpo Nazionale Vigili del Fuoco.
I dati sono utilizzabili solo per fini operativi citandone la fonte

— PONT_5 Rilascio di Virgin Nafta per rottura braccio di carico di connessione alla nave cisterna



40° 39' 00" N

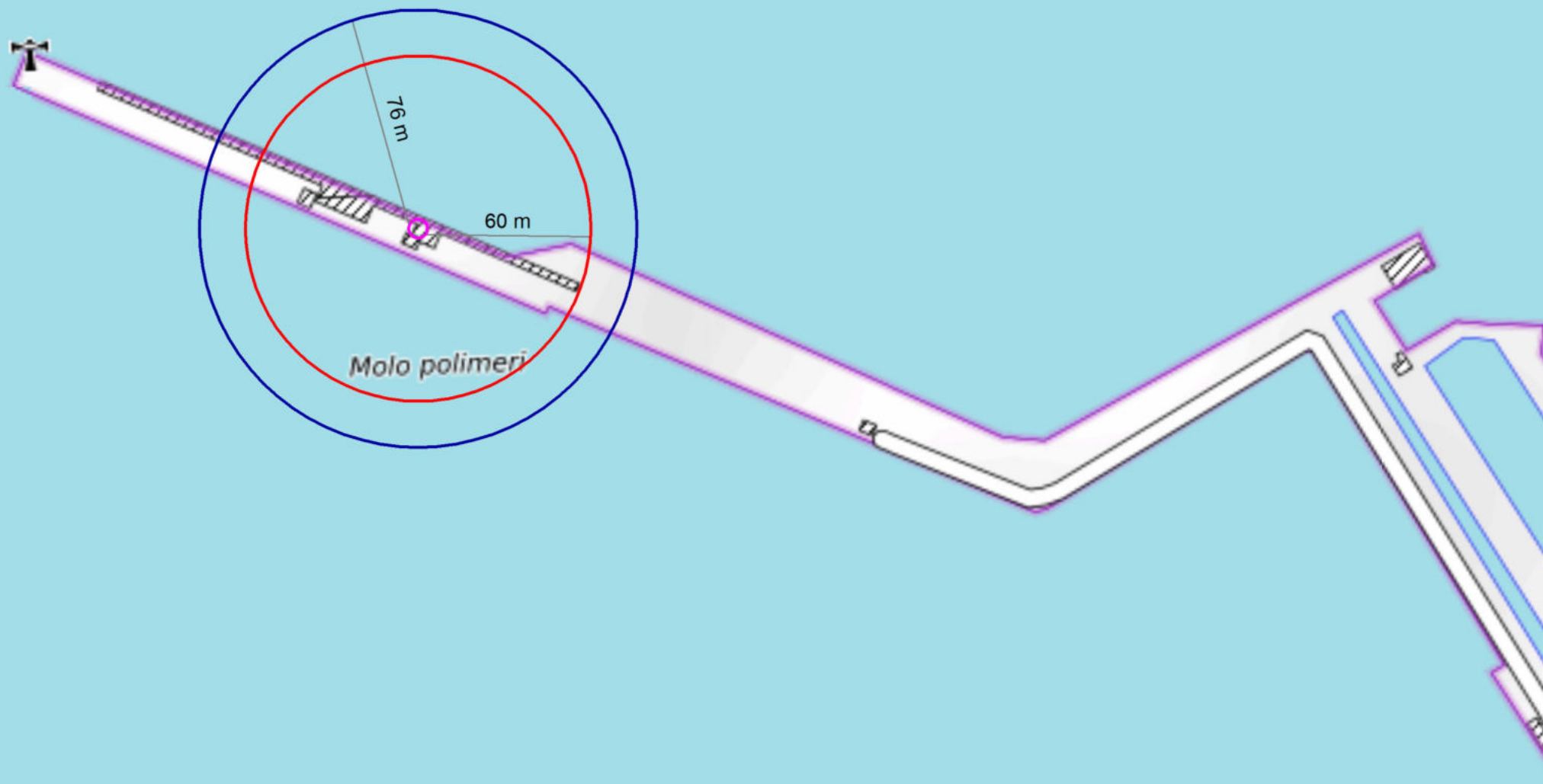
40° 38' 50" N

40° 39' 00" N

40° 38' 50" N

17° 59' 00" E

17° 59' 10" E



17° 59' 00" E

17° 59' 10" E

17° 59' 20" E



40° 39' 00" N

**COMANDO PROVINCIALE VVF
BRINDISI**
"Ignis vim vis ingenii domat"

PIANO DI EMERGENZA ESTERNO
PREFETTURA DI BRINDISI
DETTAGLIO: VERSALIS

— Scenario_PONT_6
— Scenario_PONT_5

Informazioni Cartografiche

UTM Zone 33 / WGS84 / meters
Scala 1:2000

Legenda

- POOL FIRE**
- ELEVATA LETALITA' (12,5 kW/mq)
 - INIZIO LETALITA' (7 kW/mq)
 - LESIONI IRREVERSIBILI (5 kW/mq)
 - LESIONI REVERSIBILI (3 kW/mq)
 - ORIGINE DEL RILASCIO

Servizio TAS Provinciale

Fonte Dati

Nota DS/21/185/LP_lp del 27/05/2021
(ultimo aggiornamento)
Elaborato il: 06/06/2021
Base Mappa: Open Topo Map

GRUPPO DI LAVORO
di cui alla nota Prot. 3433 del 16/03/2021

Coordinatore PD **Giulio CAPUANO**
MINISTERO
DELL'INTERNO/80219290584
20.06.2021 17:45:13 UTC

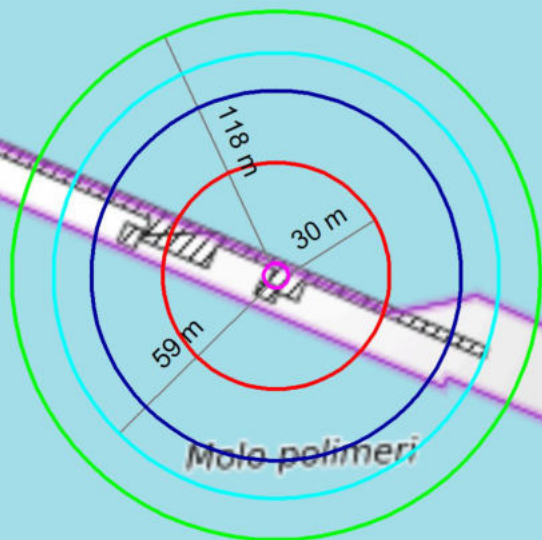
DV BUNGARO - VD D'ALESSANDRO - VC ETNA

— PONT_6 Rilascio di Benzina da cracking BK per rottura braccio di carico di connessione alla nave cisterna



40° 39' 00" N

40° 38' 50" N



17° 59' 00" E

17° 59' 10" E

17° 59' 20" E

DISCLAIMER: Dati rilevati a supporto dell'attività del Corpo Nazionale Vigili del Fuoco. I dati sono utilizzabili solo per fini operativi citandone la fonte

17° 59' 00" E

17° 59' 10" E



**COMANDO PROVINCIALE VVF
BRINDISI**
"Ignis vim vis ingenii domat"

PIANO DI EMERGENZA ESTERNO
PREFETTURA DI BRINDISI
DETTAGLIO: VERSALIS

— Scenario_PONT_8

Informazioni Cartografiche

UTM Zone 33 / WGS84 / meters
Scala 1:2000

Legenda

- FLASH FIRE
 - ELEVATA LETALITA' (12,5 kW/mq)
 - INIZIO LETALITA' (7 kW/mq)
 - ORIGINE DEL RILASCIO
- Servizio TAS Provinciale

Fonte Dati

Nota DS/21/185/LP_lp del 27/05/2021
(ultimo aggiornamento)
Elaborato il: 06/06/2021
Base Mappa: Open Topo Map

GRUPPO DI LAVORO
di cui alla nota Prot. 3433 del 16/03/2021

Coordinatore **PPONIGIO CAPUANO**
MINISTERO
DELL'INTERNO/80219290584
20.06.2021 17:45:44 UTC

DV BUNGARO - VD D'ALESSANDRO - VC ETNA

DISCLAIMER: Dati rilevati a supporto dell'attività del Corpo Nazionale Vigili del Fuoco.
I dati sono utilizzabili solo per fini operativi citandone la fonte

— PONT_8 Rilascio di Esene per rottura braccio di carico di connessione alla nave cisterna



40° 39' 00" N

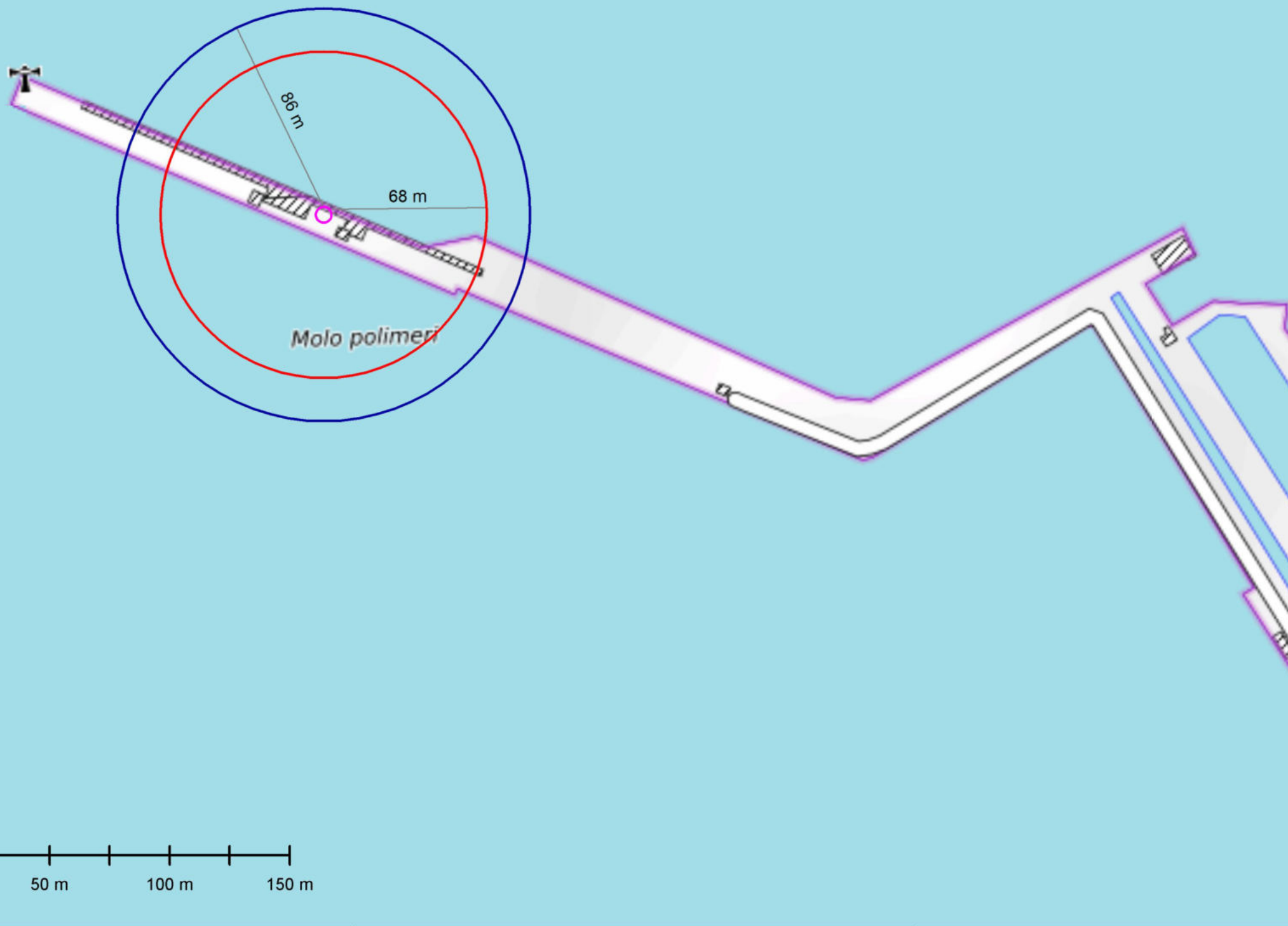
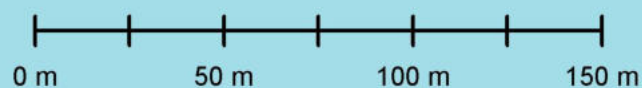
40° 38' 50" N

40° 39' 00" N

40° 38' 50" N

17° 59' 00" E

17° 59' 10" E



17° 59' 00" E

17° 59' 20" E

17° 59' 40" E



— PONT_9 Rilascio di Propilene per rottura parziale linea su pontile (Caso FORO)



COMANDO PROVINCIALE VVF
BRINDISI
"Ignis vim vis ingenii domat"

PIANO DI EMERGENZA ESTERNO
PREFETTURA DI BRINDISI
DETTAGLIO: VERSALIS

— Scenario_PONT_9

Informazioni Cartografiche

UTM Zone 33 / WGS84 / meters
Scala 1:5000

Legenda

FLASH FIRE

- ELEVATA LETALITA' (12,5 kW/mq)
- INIZIO LETALITA' (7 kW/mq)
- ORIGINE DEL RILASCIO

Servizio TAS Provinciale

Fonte Dati

Nota DS/21/185/LP_lp del 27/05/2021
(ultimo aggiornamento)
Elaborato il: 06/06/2021
Base Mappa: Open Topo Map

GRUPPO DI LAVORO
di cui alla nota Prot. 3433 del 16/03/2021

Coordinatore PD Giulio CAPUANO
MINISTERO
DELL'INTERNO/80219290584
20.06.2021 17:46:16 UTC

DV BUNGARO - VD D'ALESSANDRO - VC ETNA

DISCLAIMER: Dati rilevati a supporto dell'attività del Corpo Nazionale Vigili del Fuoco. I dati sono utilizzabili solo per fini operativi citandone la fonte

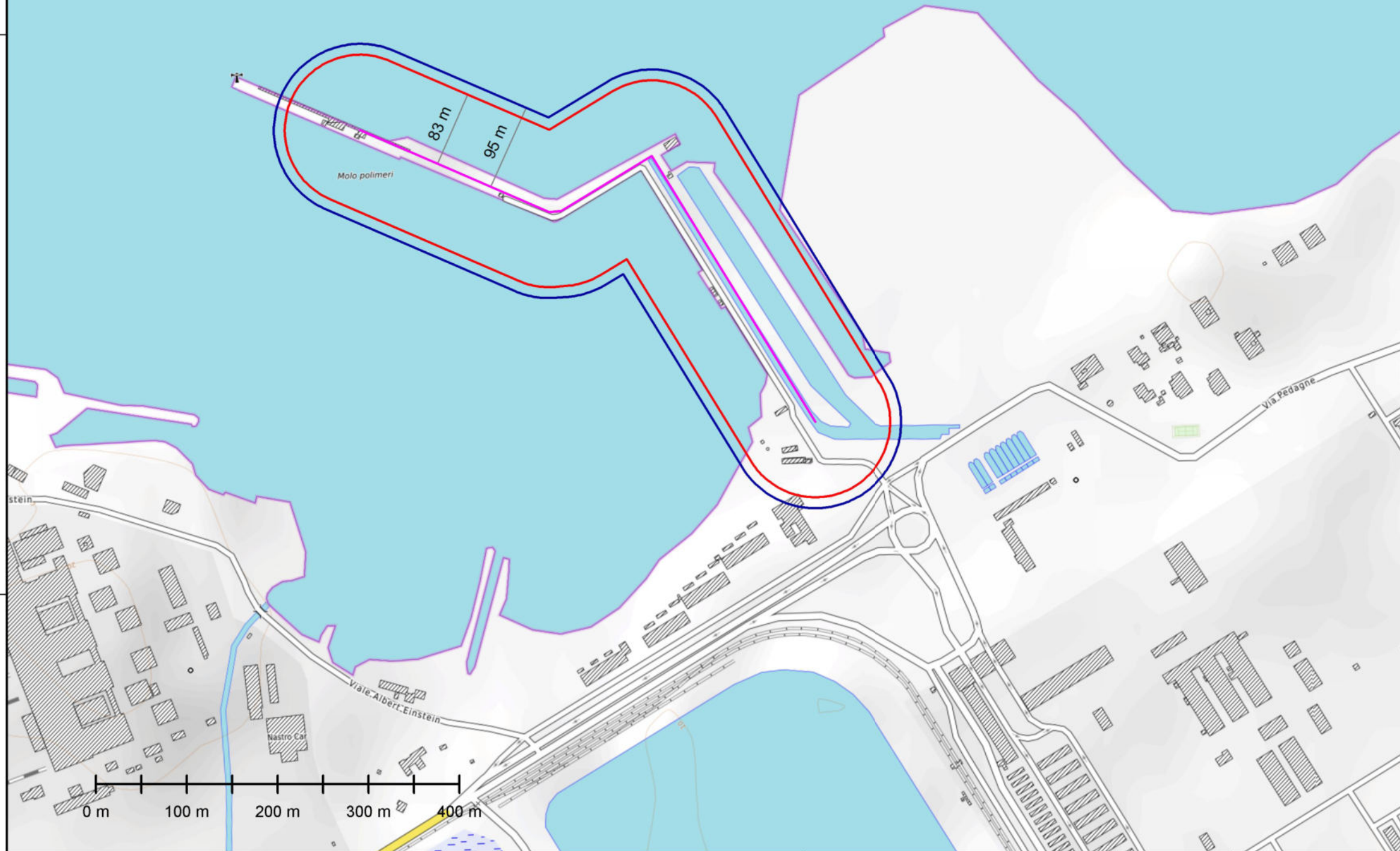
40° 39' 00" N

40° 38' 40" N

17° 59' 00" E

17° 59' 20" E

17° 59' 40" E



17° 59' 00" E

17° 59' 20" E

17° 59' 40" E



— PONT_10 Rilascio di Raffinato 1 per rottura parziale linea su pontile (Caso FORO)



COMANDO PROVINCIALE VVF
BRINDISI
"Ignis vim vis ingenii domat"

PIANO DI EMERGENZA ESTERNO
PREFETTURA DI BRINDISI
DETTAGLIO: VERSALIS

— Scenario_PONT_10

— Scenario_PONT_10

Informazioni Cartografiche

UTM Zone 33 / WGS84 / meters
Scala 1:5000

Legenda

FLASH FIRE

- ELEVATA LETALITA' (12,5 kW/mq)
- INIZIO LETALITA' (7 kW/mq)
- ORIGINE DEL RILASCIO

Servizio TAS Provinciale

Fonte Dati

Nota DS/21/185/LP_lp del 27/05/2021
(ultimo aggiornamento)
Elaborato il: 05/06/2021
Base Mappa: Open Topo Map

GRUPPO DI LAVORO
di cui alla nota Prot. 3433 del 16/03/2021

Coordinatore PD CIVILIA CARUANO
CAPOINTEGRALE
MINISTERO
DELL'INTERNO/80219290584
20.06.2021 17:46:46 UTC

DV BUNGARO - VD D'ALESSANDRO - VC ETNA

DISCLAIMER: Dati rilevati a supporto dell'attività del Corpo Nazionale Vigili del Fuoco.
I dati sono utilizzabili solo per fini operativi citandone la fonte

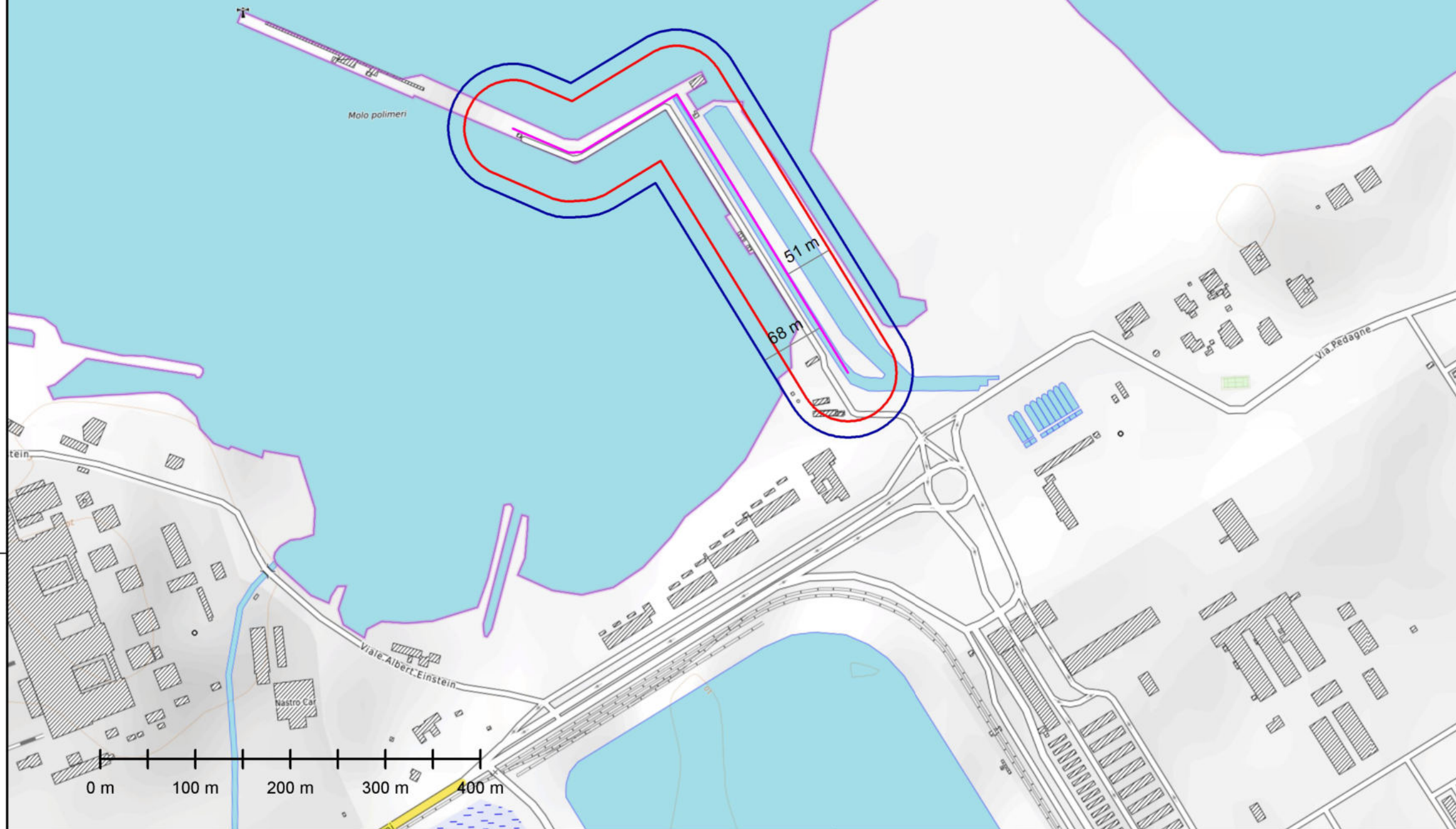
40° 39' 00" N

40° 38' 40" N

17° 59' 00" E

17° 59' 20" E

17° 59' 40" E



17° 59' 00" E

17° 59' 20" E

17° 59' 40" E



— PONT_11 Rilascio di Virgin Nafta per rottura parziale linea su pontile (Caso FORO)



**COMANDO PROVINCIALE VVF
BRINDISI**
"Ignis vim vis ingenii domat"

PIANO DI EMERGENZA ESTERNO
PREFETTURA DI BRINDISI
DETTAGLIO: VERSALIS

— Scenario_PONT_11

Informazioni Cartografiche

UTM Zone 33 / WGS84 / meters
Scala 1:5000

Legenda

POOL FIRE

- ELEVATA LETALITA' (12,5 kW/mq)
- INIZIO LETALITA' (7 kW/mq)
- LESIONI IRREVERSIBILI (5 kW/mq)
- LESIONI REVERSIBILI (3 kW/mq)
- ORIGINE DEL RILASCIO

Servizio TAS Provinciale

Fonte Dati

Nota DS/21/185/LP_lp del 27/05/2021
(ultimo aggiornamento)
Elaborato il: 05/06/2021
Base Mappa: Open Topo Map

GRUPPO DI LAVORO
di cui alla nota Prot. 3433 del 16/03/2021

Coordinatore PD **Giulio CARLUCCI**
MINISTERO
DELL'INTERNO/80219290584
20.06.2021 17:47:17 UTC

DV BUNGARO - VD D'ALESSANDRO - VC ETNA

DISCLAIMER: Dati rilevati a supporto dell'attività del Corpo Nazionale Vigili del Fuoco.
I dati sono utilizzabili solo per fini operativi citandone la fonte

40° 39' 00" N

40° 38' 40" N

17° 59' 00" E

17° 59' 20" E

17° 59' 40" E

0 m 100 m 200 m 300 m 400 m



**COMANDO PROVINCIALE VVF
BRINDISI**
"Ignis vim vis ingenii domat"

**PIANO DI EMERGENZA ESTERNO
PREFETTURA DI BRINDISI**
INVILUPPO SCENARI INCIDENTALI
VERSALIS

Informazioni Cartografiche

UTM Zone 33 / WGS84 / meters
Scala 1:15000

Legenda

- POOL & FLASH FIRE
- ELEVATA LETALITA' (12,5 kW/mq)
- INIZIO LETALITA' (7 kW/mq)
- LESIONI IRREVERSIBILI (5 kW/mq)
- LESIONI REVERSIBILI (3 kW/mq)
- ORIGINE DEL RILASCIO

Servizio TAS Provinciale

Fonte Dati

Nota DS/21/185/LP_lp del 27/05/2021
(ultimo aggiornamento)
Elaborato il: 07/06/2021
Base Mappa: Open Topo Map

GRUPPO DI LAVORO
di cui alla nota Prot. 3433 del 16/03/2021

Coordinatore **PAPONO GIACUANO**
MINISTERO
DELL'INTERNO/80219290584
20.06.2021 17:47:49 UTC

DV BUNGARO - VD D'ALESSANDRO - VC ETNA

DISCLAIMER: Dati rilevati a supporto dell'attività del Corpo Nazionale Vigili del Fuoco.