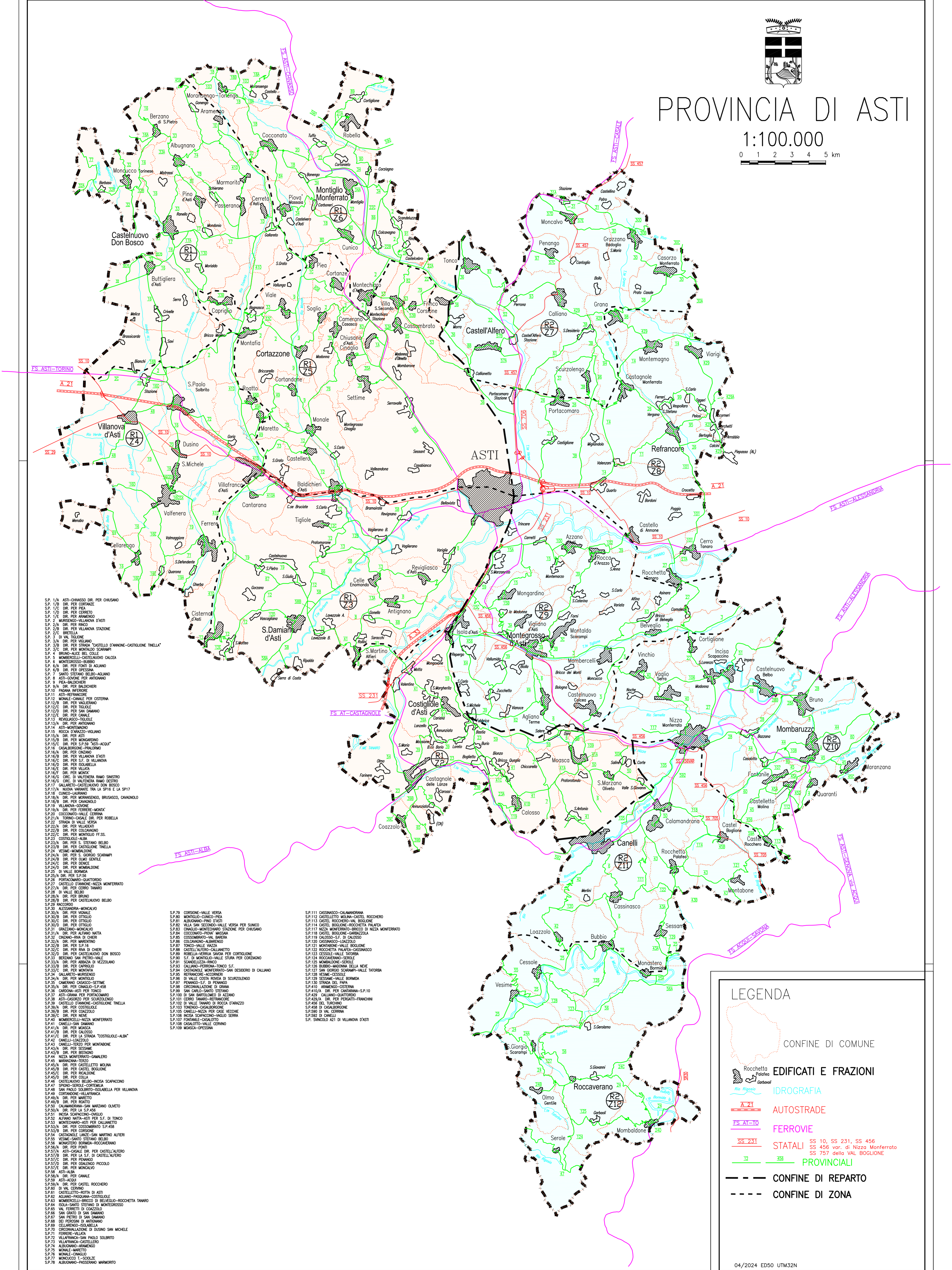
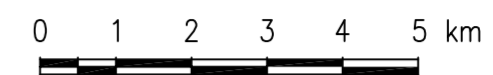


PROVINCIA DI ASTI

1:100.000



- S.P. 1/A ASTI-CHIVASSO DIR. PER CHIUSANO
- S.P. 1/B DIR. PER CORTAZZE
- S.P. 1/C DIR. PER PIA
- S.P. 1/D DIR. PER CORTAZZE
- S.P. 1/E DIR. PER ARMANIGO
- S.P. 2/A DIR. PER RINCO
- S.P. 2/B DIR. PER VILLANOVA STAZIONE
- S.P. 2/C BRETILLA
- S.P. 3 DI VAL TIGOLINE
- S.P. 3/A DIR. PER VIGILANO
- S.P. 3/B DIR. PER STRADA "CASTELLO D'ANNONE-CASTIGLIONE TINELLA"
- S.P. 3/C DIR. PER MONTIGLIO SCARAME
- S.P. 4 BRUNO-ALZE BEL COLLE
- S.P. 5 MONBERCELLI-CASTELNUOVO CALERA
- S.P. 6 MONTEROSSO-BURBO
- S.P. 6/A DIR. PER TORRE DI AGUANO
- S.P. 6/B DIR. PER OPRESSANA
- S.P. 7 SAN STEFANO-BELLO-AGLIANO
- S.P. 8 ASTI-GOVONE PER ANTONIANO
- S.P. 8/A DIR. PER BALDICHIERI
- S.P. 8/B DIR. PER BALDICHIERI
- S.P. 9 PIA-BALDICHIERI
- S.P. 9/A DIR. PER BALDICHIERI
- S.P. 10 PADANA INFERIORE
- S.P. 11 ASTI-HESTRANDIO
- S.P. 12 MONALE-CANALE PER CISTERNA
- S.P. 12/B DIR. PER VIGILANO
- S.P. 12/C DIR. PER TIGOLINE
- S.P. 12/D DIR. PER SAN DAMIANO
- S.P. 12/E DIR. PER CANALE
- S.P. 13 RENAUSSO-TIGOLINE
- S.P. 13/A DIR. PER ANTONIANO
- S.P. 14 ASTI-MONTEMANO
- S.P. 15 ROCCA PARAZZO-VIGILANO
- S.P. 15/A DIR. PER ASTI
- S.P. 15/B DIR. PER MONGARDO
- S.P. 15/C DIR. PER S.P. 59 ASTI-ACQUA
- S.P. 16 CASALBONONE-PALAUANO
- S.P. 16/A DIR. PER CIZANO
- S.P. 16/B DIR. PER VILLANOVA D'ASTI
- S.P. 16/C DIR. PER S.F. DI VILLANOVA
- S.P. 16/D DIR. PER S. GIULIO
- S.P. 16/E DIR. PER VILLATA
- S.P. 16/F DIR. PER MINTA
- S.P. 16/G DIR. DI VALFENERA RAMO DESTRO
- S.P. 16/H DIR. DI VALFENERA RAMO SINISTRO
- S.P. 17 CALASSO-CASTELNUOVO (CON BOSCO)
- S.P. 17/A NUOVA VIGNANTE TRSA S.P.16 E LA S.P.17
- S.P. 18 CIRCO-LAVARINO
- S.P. 18/A DIR. PER MORANZANO, BRUSASCO, CAVANOLLO
- S.P. 18/B DIR. PER MORANZANO
- S.P. 19 VILLANOVA-GOVONE
- S.P. 19/A DIR. PER TORRE DI MONTE
- S.P. 20 COCCONATO-VALLE CERINA
- S.P. 21 TORRE-CALASSO DIR. PER ROBELLA
- S.P. 22 STRADA DI VALLE VERDE
- S.P. 22/A DIR. PER VILLAZZO
- S.P. 22/B DIR. PER COCCONATO
- S.P. 22/C DIR. PER MONTIGLIO FF.SS.
- S.P. 23 CASTIGLIONE-ALBA
- S.P. 23/A DIR. PER S. STEFANO BELLO
- S.P. 23/B DIR. PER CASTIGLIONE TINELLA
- S.P. 24 VESIME-MONMADALONE
- S.P. 24/A DIR. PER S. GIORDANO SCARAME
- S.P. 24/B DIR. PER CALO
- S.P. 24/C DIR. PER MONMADALONE
- S.P. 24/D DIR. PER MONMADALONE
- S.P. 25 DI VALLE BORGATA
- S.P. 25/A DIR. PER S.P.56
- S.P. 26 PORTACOMARO-QUATTORDIO
- S.P. 27 CASTELLO D'ANNONE-NEZZA MONFERRATO
- S.P. 27/A DIR. PER CERRO TANARO
- S.P. 27/B DIR. DI VALLE BELLO
- S.P. 28/A DIR. PER BRUNO
- S.P. 28/B DIR. PER CASTELNUOVO BELLO
- S.P. 29 RACCORDO
- S.P. 30 ALESSANDRIA-MONCALVO
- S.P. 30/A DIR. PER VIGNALE
- S.P. 30/B DIR. PER OTTIGLIO
- S.P. 30/C DIR. PER OTTIGLIO
- S.P. 30/D DIR. PER OTTIGLIO
- S.P. 31 CANZANO-MONCALVO
- S.P. 31/A DIR. PER ALFANO NATA
- S.P. 32 DIR. PER MARTEGNO
- S.P. 32/A DIR. PER S.P.16
- S.P. 32/B DIR. PER RIVA DI CHERI
- S.P. 32/C DIR. PER CASTELNUOVO DON BOSCO
- S.P. 33 BERZANO SAN PIETRO-VALLE
- S.P. 33/A DIR. PER ANTONIANO DI VEZZANO
- S.P. 33/B DIR. PER CARPIGLO
- S.P. 33/C DIR. PER MONTAIA
- S.P. 34 CASALE-MARCONO
- S.P. 34/A DIR. PER MONTIGLIO
- S.P. 35 CANERNO-SETTIME
- S.P. 35/A DIR. PER CIZANO-S.P.45B
- S.P. 36 CANTONE-ASTI PER PORTACOMARO
- S.P. 37 ASTI-GRANA PER PORTACOMARO
- S.P. 38 ASTI-CARDO PER CASTIGLIONE TINELLA
- S.P. 39 CASTELLO D'ANNONE-CASTIGLIONE TINELLA
- S.P. 39/A DIR. PER CASTIGLIONE
- S.P. 39/B DIR. PER COAZZOLO
- S.P. 39/C DIR. PER NEVE
- S.P. 40 MONBERCELLI-NEZZA MONFERRATO
- S.P. 41 CANELLI-SAN DAMIANO
- S.P. 41/A DIR. PER MONZA
- S.P. 41/B DIR. PER CANALE
- S.P. 41/C DIR. PER LA STRADA "CASTIGLIONE-ALBA"
- S.P. 42 CANELLI-LOAZZOLO
- S.P. 43 CANELLI-NEZZA PER MONTABONE
- S.P. 43/A DIR. PER SESSAME
- S.P. 43/B DIR. PER BERTANO
- S.P. 44 NEZZA MONFERRATO-SAMALERO
- S.P. 45 MORGANNO-SIENO
- S.P. 45/A DIR. PER CASTELLETTO MOLINA
- S.P. 45/B DIR. PER CASTEL BOGLIONE
- S.P. 45/C DIR. PER RICAZIONE
- S.P. 45/D DIR. PER COLLA
- S.P. 46 CASTELNUOVO BELLO-NEZZA SPACCAINO
- S.P. 47 SPINO-SEROLE-CORTEMILA
- S.P. 48 SAN PAOLO SOLBERGO-SOALBERGA PER VILLANOVA
- S.P. 49 CORTANONE-VILLAFRANCA
- S.P. 49/A DIR. PER MARTEGNO
- S.P. 49/B DIR. PER ROATTO
- S.P. 50 CALAMANDRANA-SAN MARZANO OLIVETO
- S.P. 50/A DIR. PER LA S.P.45B
- S.P. 51 NEZZA SPACCAINO-OLIVETO
- S.P. 52 ALFANO NATA-ASTI PER S.F. DI TONCO
- S.P. 53 MONTEROSSO-ASTI PER CALIANETTO
- S.P. 53/A DIR. PER COCCONATO S.P.45B
- S.P. 53/B DIR. PER CORSONE
- S.P. 54 CASTIGLIONE LINDO-SAN MARINO ALPERS
- S.P. 55 VESIME-SANTO STEFANO BELLO
- S.P. 56 MONTEROSSO-BURBO
- S.P. 56/A DIR. PER PONTI
- S.P. 57/A ASTI-CANALE DIR. PER CASTELL'ALFERO
- S.P. 57/B DIR. PER LA S.F. DI CASTELL'ALFERO
- S.P. 57/C DIR. PER PENNINO
- S.P. 57/D DIR. PER CIZANO PICCOLO
- S.P. 57/E DIR. PER MONCALVO
- S.P. 58 ASTI-ALBA
- S.P. 58/A DIR. PER CANALE
- S.P. 58/B DIR. PER CANALE
- S.P. 59 ASTI-ALBA
- S.P. 59/A DIR. PER CASTEL ROCCO
- S.P. 59/B DIR. PER CASTEL ROCCO
- S.P. 60 CASTELLETTO-ROTTA DI ASTI
- S.P. 61 AGLIANO-PACINONE-COSTIGLIONE
- S.P. 62 MONBERCELLI-BROCCO DI BELVEGLIO-ROCCETTA TANARO
- S.P. 63 MONBERCELLI-BROCCO DI BELVEGLIO-ROCCETTA TANARO
- S.P. 64 ROA-SANTO STEFANO DI MONTEROSSO
- S.P. 65 VAL FERRETTI DI COAZZOLO
- S.P. 66 SAN GRATO DI SAN DAMIANO
- S.P. 67 SAN PIETRO DI SAN DAMIANO
- S.P. 68 DEI PERGOSI DI ANTONIANO
- S.P. 69 CELLARINO-SOALBERGA
- S.P. 70 CIRCONVALAZIONE DI DUSINO SAN MICHELE
- S.P. 71 FERRETO-VILLATA
- S.P. 72 VILLAFRANCA-SAN PAOLO SOLBERGO
- S.P. 73 VILLAFRANCA-CASTELLO
- S.P. 74 ALBANO-ARMENGO
- S.P. 75 MONALE-MARTEGNO
- S.P. 76 MONALE-CINQUE
- S.P. 77 MONCALVO T-SOZZOLE
- S.P. 78 ALBANO-PISSANO MARMORTO

- S.P. 79 CORSONE-VALLE VERSA
- S.P. 80 MONTIGLIO-CINQUE-PIA
- S.P. 81 ALBANO-PINO D'ASTI
- S.P. 82 VILLA SAN SECONDO-VALLE VERSA PER CUNEO
- S.P. 83 CINGHIO-MONTECASSO STAZIONE PER CUNEO
- S.P. 84 COCCONATO-PIVA-MASSA
- S.P. 85 COCCONATO-VAL BASSA
- S.P. 86 COLMAGNO-ALBARETO
- S.P. 87 TONCO-VALLE VERDE
- S.P. 88 CASTELL'ALFERO-CALIANETTO
- S.P. 89 ROBELLA-VIGNA SANNA PER CORTIGIANO
- S.P. 90 S.F. DI MONTIGLIO-VALLE STURA PER COCCONATO
- S.P. 91 SCARIELLO-RINCO
- S.P. 92 CALLIANO-FERRARA-TONCO S.F.
- S.P. 93 CASTAGNOLLE MONFERRATO-SAN DESIDERIO DI CALLIANO
- S.P. 94 BERNARDO-ACQUARO
- S.P. 95 DI VALLE COSTA ROVIA DI SCARZOLINO
- S.P. 96 PENNINO-S.F. DI PENNINO
- S.P. 97 CIRCONVALAZIONE DI ORSINA
- S.P. 98 SAN CARLO-SANTO STEFANO
- S.P. 99 DI SAN BARTOLOMEO DI AZZANO
- S.P. 100 CIZANO TANARO-HESTRANDIO
- S.P. 101 DI VALLE TANARO DI ROCCA D'ARAZZO
- S.P. 102 TRENO-SALABRONNE
- S.P. 103 NEZZA SPACCAINO-VALLE SERRA
- S.P. 104 FONIALE-CASLOTTO
- S.P. 105 CASALOTTO-VALLE CERVINO
- S.P. 106 CASALOTTO-VALLE CERVINO
- S.P. 107 MASCIA-PISSANO
- S.P. 108 CASALOTTO-VALLE CERVINO
- S.P. 109 MASCIA-PISSANO

- S.P. 111 CASSINASC-CALAMANDRANA
- S.P. 112 CASTELLETTO MOLINA-CASTEL ROCCO
- S.P. 113 CASTEL BOGLIONE-VAL BOGLIONE
- S.P. 114 CASTEL BOGLIONE-ROCCETTA PALAIA
- S.P. 115 NEZZA MONFERRATO-BROCCO DI NEZZA MONFERRATO
- S.P. 116 CASTEL BOGLIONE-GARBAZZOLA
- S.P. 117 CALASSO-S.F. DI CALASSO
- S.P. 118 CASINASC-LOAZZOLO
- S.P. 119 MONTABONE-VALLE BOGLIONE
- S.P. 120 CASINASC-VALLE BOGLIONE
- S.P. 121 ROCCETTA PALAIA-CASSINASC
- S.P. 122 COZZOLE-VALLE TORONA
- S.P. 123 ROCCAMERANO-SEROLE
- S.P. 124 MOMBALONE-SEROLE
- S.P. 125 BUBBIO-MONASTERO DELLA NEVE
- S.P. 126 SAN GIORDIO SCARAME-VALLE TORORA
- S.P. 127 VESIME-CESOLE
- S.P. 128 VESIME-CESOLE
- S.P. 129 S. GIORDIO SCARAME-VALLE TORORA
- S.P. 130 STRADA DEL PAPA
- S.P. 131 S. GIORDIO SCARAME-VALLE TORORA
- S.P. 132 S. GIORDIO SCARAME-VALLE TORORA
- S.P. 133 S. GIORDIO SCARAME-VALLE TORORA
- S.P. 134 S. GIORDIO SCARAME-VALLE TORORA
- S.P. 135 S. GIORDIO SCARAME-VALLE TORORA
- S.P. 136 S. GIORDIO SCARAME-VALLE TORORA
- S.P. 137 S. GIORDIO SCARAME-VALLE TORORA
- S.P. 138 S. GIORDIO SCARAME-VALLE TORORA
- S.P. 139 S. GIORDIO SCARAME-VALLE TORORA
- S.P. 140 S. GIORDIO SCARAME-VALLE TORORA
- S.P. 141 S. GIORDIO SCARAME-VALLE TORORA
- S.P. 142 S. GIORDIO SCARAME-VALLE TORORA
- S.P. 143 S. GIORDIO SCARAME-VALLE TORORA
- S.P. 144 S. GIORDIO SCARAME-VALLE TORORA
- S.P. 145 S. GIORDIO SCARAME-VALLE TORORA
- S.P. 146 S. GIORDIO SCARAME-VALLE TORORA
- S.P. 147 S. GIORDIO SCARAME-VALLE TORORA
- S.P. 148 S. GIORDIO SCARAME-VALLE TORORA
- S.P. 149 S. GIORDIO SCARAME-VALLE TORORA
- S.P. 150 S. GIORDIO SCARAME-VALLE TORORA

LEGENDA

- CONFINI DI COMUNE
- EDIFICATI E FRAZIONI
- IDROGRAFIA
- AUTOSTRADE
- FERROVIE
- STATALI SS 10, SS 231, SS 456
SS 456 var. di Nizza Monferrato
SS 757 della VAL BOGLIONE
- PROVINCIALI
- CONFINI DI REPARTO
- CONFINI DI ZONA

04/2024 ED50 UTM32N