  <b>Area Operativa Regionale Veneto-Friuli Venezia Giulia</b> <b>ESERCIZIO RETE e MANUTENZIONE</b> Gestione Centri di Controllo CO Mestre	<b>ISTRUZIONE OPERATIVA</b>	DOCUMENTO <b>CO.ME.IO.09.07</b>  <b>Allegato 11</b>
		Pag. 1 di 5

## PIANO DI EMERGENZA BEYFIN

### Piano di Emergenza Esterna Deposito Gpl Ditta Beyfin Ponte Nelle Alpi

Al verificarsi della situazione di pericolo nel deposito di G.P.L. in oggetto, le Strutture Istituzionali (VVFF - U.C.L. – C.O.M. - C.C.S.) con il compito di gestire l'emergenza segnaleranno ad *e-distribuzione/AOR V-FVG/ESR/GCC/CENTRO OPERATIVO di MESTRE* a mezzo di uno dei numeri telefonici a loro riservati lo stato di emergenza richiedendo così la: **DISALIMENTAZIONE RAPIDA AREA PRIMA ZONA E DELLE AREE LIMITROFE.**

Alla comunicazione telefonica seguirà comunicazione scritta all'indirizzo **mestre.coe@e-distribuzione.com**

Successivamente, valutata la situazione, le Strutture Istituzionali (VVFF - U.C.L. – C.O.M. - C.C.S.) con il compito di gestire l'emergenza segnaleranno ad *e-distribuzione/AOR V-FVG/ESR/GCC/CENTRO OPERATIVO di MESTRE* a mezzo di comunicazione scritta all'indirizzo **mestre.coe@e-distribuzione.com** la possibilità di ripristinare il servizio nelle aree contermini alla Prima Zona o il ripristino completo delle aree disalimentate.

L'operatore del Centro Operativo non appena ricevute le segnalazioni provvederà immediatamente ad attivarsi seguendo le modalità operative previste nell'allegato "Protocollo di Intervento" che riporta in sequenza gli interventi da effettuare.


Acronimi utili:

**VVFF** = Vigili del fuoco

**U.C.L.** = Unità di Crisi Locale (composta da : **VVF - Carabinieri - Protezione Civile – SUEM**)  
(Unità di primo insediamento in zona di attenzione con il compito di gestire l'emergenza).

**C.O.M.** = Centro Operativo Misto (che ha il compito di coordinare l'evacuazione si riunisce presso il centro di raccolta in prossimità della **Casa delle Associazioni**, e ne fanno parte i rappresentanti dei vari Enti e Aziende di servizi come **e-distribuzione**, Telecom ecc.).

**C.C.S.** = Centro Coordinamento Soccorsi (con il compito di fornire informazione agli Enti e alla Stampa si riunisce in Prefettura e vi partecipano tutti gli enti interessati).

  <b>Area Operativa Regionale Veneto-Friuli Venezia Giulia</b> <b>ESERCIZIO RETE e MANUTENZIONE</b> Gestione Centri di Controllo CO Mestre	<b>ISTRUZIONE OPERATIVA</b>	DOCUMENTO <b>CO.ME.IO.09.07</b> <b>Allegato 12</b>
		Pag. 2 di 5

## **PROTOCOLLO DI INTERVENTO** **PIANO DI EMERGENZA ESTERNA DEPOSITO GPL DITTA BEYFIN PONTE NELLE ALPI**

### **1° DISALIMENTAZIONE RAPIDA PRIMA E SECONDA ZONA E DELLE AREE LIMITROFE**

#### **L'Operatore del Centro Operativo (operatore CO):**

- Su telefonata dei VVF o del C.O.M. apre la linea Fiammoi da CP Belluno in cab. Polpet 1 verso Cab. Pian de Anta con manovra in telecomando; in caso di fallita apertura apre con il primo telecomando posto a monte in modo da garantire la disalimentazione delle Cabine Carus e Vibrobeta nel minor tempo possibile. La richiesta di disalimentazione impianti sarà seguita da comunicazione scritta all'indirizzo **mestre.coe@e-distribuzione.com**
- Successivamente contatta il Tecnico reperibile di UT (sia in orario di lavoro che fuori orario di lavoro) comunicandogli:
  - L'avvenuta dichiarazione dello stato di Emergenza per la Ditta Beyfin
  - L'avvenuta disalimentazione rapida dell'area della Prima Zona e delle aree limitrofe
  - Di informare il Capo Tecnico e di portarsi presso il C.O.M..
- Informa il personale reperibile di portarsi sul posto e tenersi a disposizione per il ripristino del servizio nelle aree contermini la Prima Zona

NB: nel caso la rete MT sia in assetto non standard, l'operatore CO si farà carico di effettuare le opportune variazioni alla sequenza delle manovre codificate nel presente protocollo al fine di garantire la messa fuori tensione delle cabine CARUS e VIBROBETON.

### **2° ASSISTENZA TECNICA AL C.O.M.**


#### **Il Tecnico di Zona:**

- Tecnico reperibile provvede ad avvertire Capo Tecnico o suo sostituto. Tale figura (Capo Tecnico o sostituto in orario di lavoro, Tecnico reperibile fuori orario di lavoro) entra a far parte del C.O.M. e rimane a disposizione per seguire l'evolversi dell'emergenza e prestare l'assistenza richiesta qualora si rendesse necessaria.

### **3° RIPRISTINO DEL SERVIZIO NELLE AREE CONTERMINI ALLA PRIMA ZONA**

#### **L'Operatore del Centro Operativo (operatore CO) d'intesa con il Tecnico di UT (Capo Tecnico o Tecnico reperibile):**

- Su autorizzazione scritta (da inviare all'indirizzo **mestre.coe@e-distribuzione.com**) dell'U.C.L., provvede a ripristinare o far ripristinare il servizio elettrico nelle aree contermini alla Prima Zona, come da mappa allegata, non direttamente interessate dall'emergenza ma disalimentate a seguito della disalimentazione rapida Prima e Seconda Zona e delle aree limitrofe.
  - Primo intervento: **apertura** in manuale LMT Fiammoi da CP Belluno in cab. **Viale Cadore verso Cab.Carus**
  - Secondo intervento: **chiusura** in telecomando LMT Ponte Nelle Alpi CP La Secca in cab. **Ponte Nelle Alpi verso Cab. Viale Cadore**
  - Terzo intervento: **apertura** manuale LMT Fiammoi da CP Belluno in cab. **Vibrobeta verso Cab. Carus**
  - Quarto intervento: **apertura** manuale interruttore **BT linea "A" in cab. Vibrobeta**
  - Quinto intervento: **chiusura** in telecomando LMT Fiammoi CP Belluno in cab. **Polpet 1 verso Cab. Pian de Anta**
- In caso di mancato funzionamento dei sistemi di telecomando, con il personale a disposizione, opera il ripristino come

 <p>Area Operativa Regionale Veneto-Friuli Venezia Giulia ESERCIZIO RETE e MANUTENZIONE Gestione Centri di Controllo CO Mestre</p>	<p><b>ISTRUZIONE OPERATIVA</b></p>	<p>DOCUMENTO CO.ME.IO.09.07 <b>Allegato 12</b></p>
		<p>Pag. 3 di 5</p>

sopra con manovre manuali sul campo.

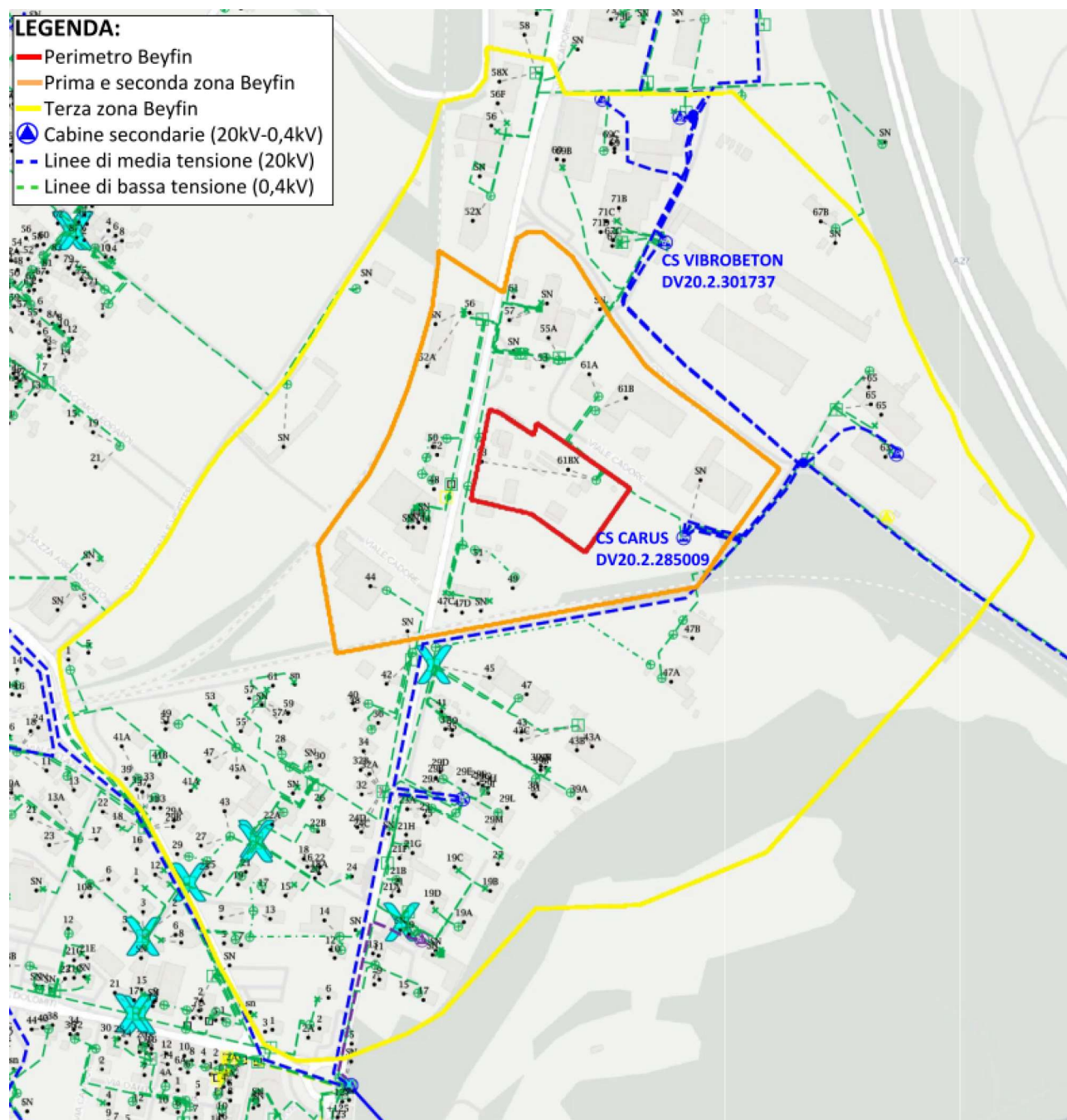
#### 4° RIPRISTINO COMPLETO DEL SERVIZIO

**L'Operatore di presidio impianti d'intesa con il Tecnico di Zona (Capo U.O. o Tecnico reperibile):**

- Su autorizzazione scritta (da inviare all'indirizzo [mestre.coe@e-distribuzione.com](mailto:mestre.coe@e-distribuzione.com)) dell'U.C.L., provvede a ripristinare o far ripristinare il servizio elettrico nelle aree disalimentate.

All.: Mappa dell'area con zone di pianificazione e impianti elettrici MT e BT  
Schema ortogonale rete MT

## Mappa dell'area con zone di pianificazione e impianti elettrici MT e BT



e-distribuzione

Area Operativa Regionale Veneto-Friuli Venezia Giulia  
 ESERCIZIO RETE e MANUTENZIONE  
 Gestione Centri di Controllo  
 CO Mestre

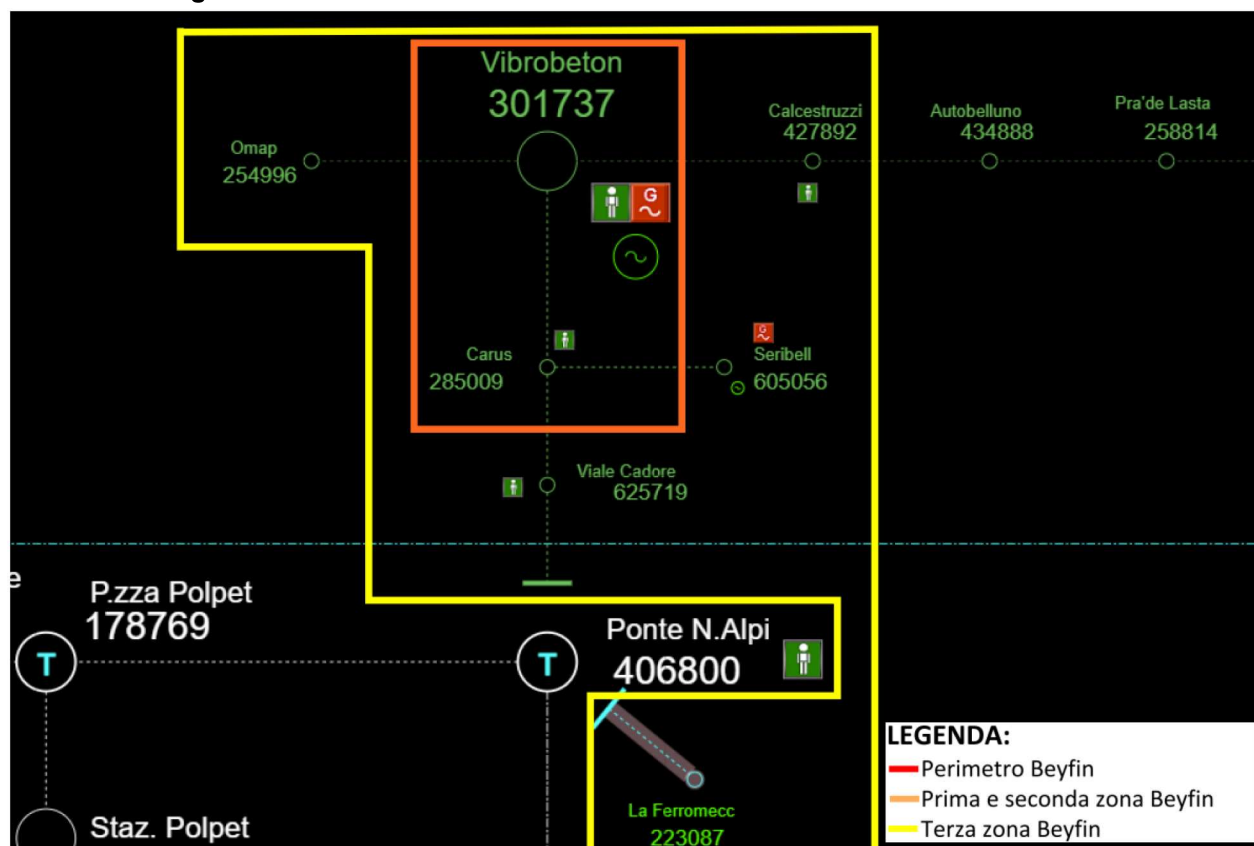
## ISTRUZIONE OPERATIVA

DOCUMENTO  
 CO.ME.IO.09.07

## Allegato 12

Pag. 5 di 5

## Schema ortogonale rete MT



## Legenda

Colore **Verde** la linea MT Fiammoi da CP Belluno

Colore **Bianco** la linea MT Ponte Nelle Alpi da CP La Secca