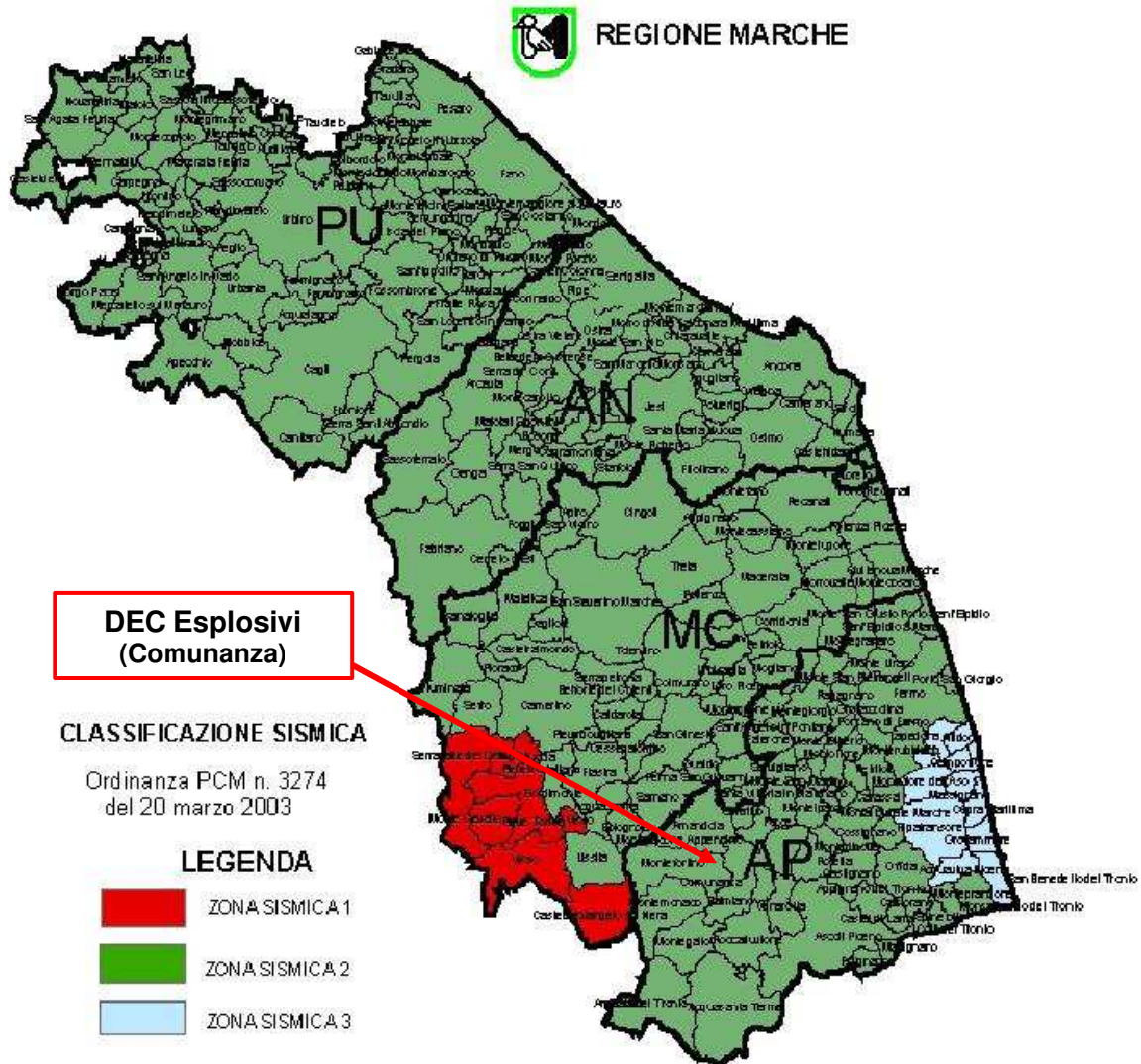


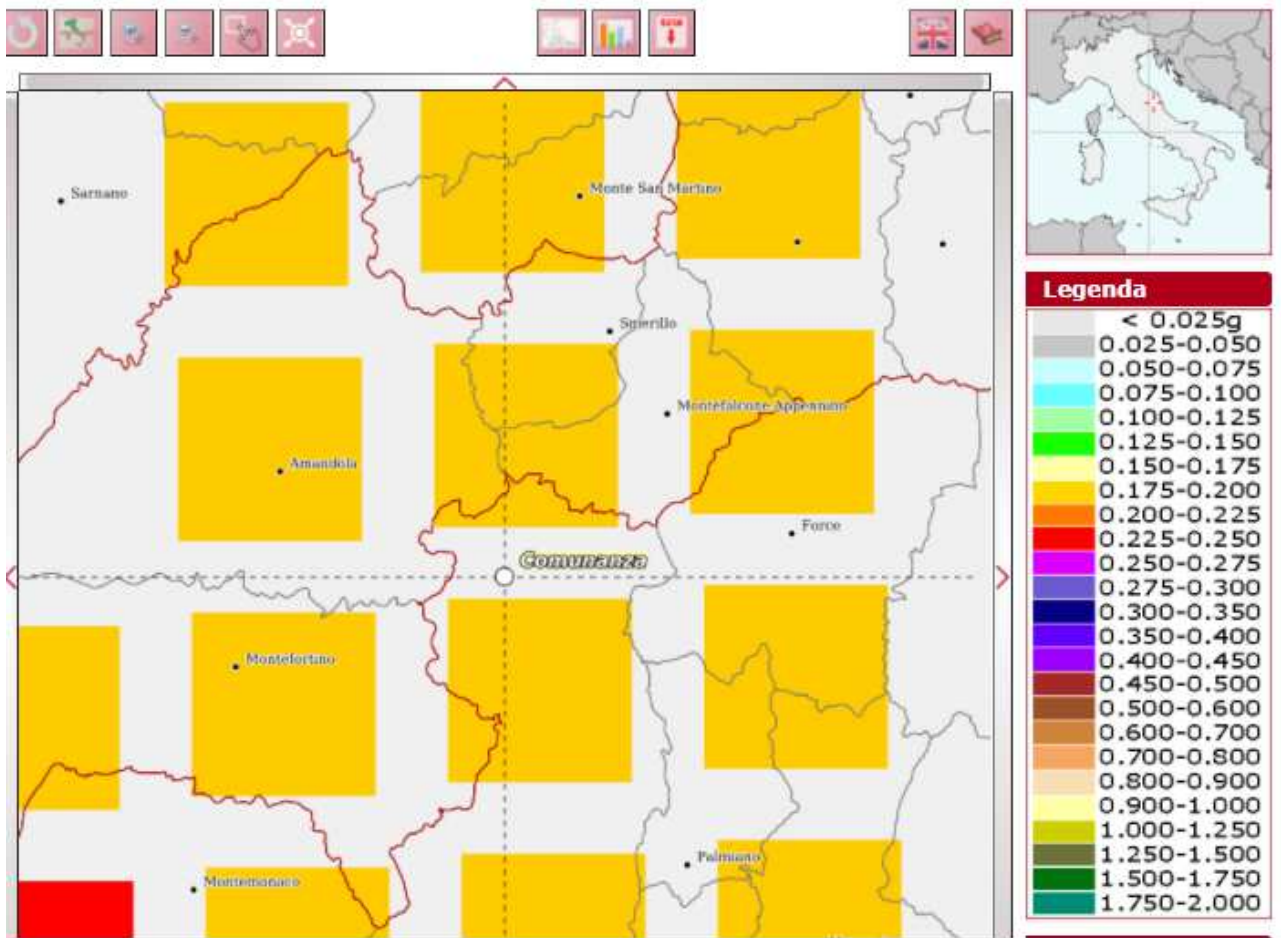
## Terremoti

Il sito produttivo è collocato in Zona 2 secondo la Zonizzazione sismica ai sensi dell'ordinanza PCM n°3274 del 2003 (aggiornata con nuovi di accelerazione sismica con la OPCM 3907 del 2011), con valore di  $a_g \max < 0,2$ .



Tale dato è confermato dalle Mappe interattive di pericolosità sismica messe a disposizione dall'Istituto Nazionale di Geofisica e Vulcanologia (<http://esse1-gis.mi.ingv.it>):

## Modello di pericolosità sismica MPS04-S1



Considerando una vita utile di 50 anni (ex 2.4.1 NTC2018) e un coefficiente d'uso pari a 2 (ex 2.4.2 e 2.4.3 NTC2018 – Assegnazione del coefficiente derivata dall'identificazione degli stabilimenti RIR come elementi strategici ex Allegato B del Decreto n. 3685 del Capo del Dipartimento della Protezione Civile del 21 ottobre 2003), si ottiene un periodo di riferimento pari a  $T = 100$  anni. In questa maniera si tiene conto dell'importanza strategica della struttura e la pericolosità dei materiali trattati nella stima della pericolosità sismica del sito.

Utilizzando i valori di cui sopra si ottengono quindi i seguenti valori per i quattro stati limite previsti dalla normativa:

Stati limite (PVR)				
Stati limite	SLE		SLU	
	SLO	SLD	SLV	SLC
PVR	81%	63%	10%	5%
Tr (anni)	60	101	949	1950
ag [g]	0,080	0,099	0,232	0,295
Fo	2,465	2,476	2,522	2,551
Tc* [s]	0,300	0,315	0,352	0,363