

4. TUTA PROTETTIVA MOD. TYCHEM F

4.a Descrizione

La tuta protettiva mod. TYCHEM F di colore grigio permette la protezione del corpo da agenti chimici, organici ed inorganici, altamente concentrati.

Il capo è conforme ai requisiti tecnici standard dei dispositivi di protezione individuale CE di categoria terza (contro rischi mortali), tipo 3 impermeabile ai liquidi, fino a 5 bar di pressione per il rischio biologico e soddisfa i requisiti di protezione fino a 20 kPa di pressione, come previsto da ISO/DIS 16604, norma di riferimento bio EN 14126.

La tuta, per una maggiore prestazione di sicurezza, è fornita di (Figura 15):

- cappuccio con elastico attorno al viso (1);
- cuciture ricoperte con nastro (2);
- elastico a polsi e caviglie (3);
- doppia patella autoadesiva copri cerniere (4).



Figura 15

4.b Taglie

La tuta protettiva mod. TYCHEM F è disponibile in quattro taglie:

M	altezza 168/176 cm	circonferenza toracica 92/100 cm
L	altezza 174/182 cm	circonferenza toracica 100/108 cm
XL	altezza 180/188 cm	circonferenza toracica 108/116 cm
XXL	altezza 186/194 cm	circonferenza toracica 116/124 cm

Secondo la normativa di riferimento EN 340 per l'attigliamento, la scala delle taglie si basa su misurazioni prese con uno strato di biancheria intima e senza scarpe. All'esterno, sul dorso la tuta riporta la scritta POLIZIA di colore grigio rifrangente.

4.c Limiti di impiego

Per garantire l'efficienza del capo, lo stesso, una volta indossato, deve essere sigillato. Assicurarsi sempre che quanto necessario ai fini delle attività operative, in particolare documenti, armamento ed equipaggiamento individuale, sia custodito all'esterno della tuta.

Il capo protegge esclusivamente da determinati aggressivi, in forma di gas polveri liquidi, di tipo nucleare, chimico e biologico; è pertanto vulnerabile ad azioni di tipo meccanico o termico. Nell'impiego, evitare di sottoporre il capo ad abrasioni eccessive o fiamme libere che potrebbero danneggiare le capacità protettive dell'indumento.

4.d Conservazione e riutilizzo

In caso l'indumento venga indossato, anche per uso in zona sicuramente non contaminata, si consiglia il riutilizzo come dispositivo di protezione chimica di tipo 3. Potrà, invece, essere riutilizzato per uso addestrativo.

Analogamente al restante materiale, le tute protettive e relativi accessori devono essere conservati nel proprio contenitore originale in un luogo asciutto, senza polvere e lontani dai raggi solari, ad una temperatura compresa tra i - 20°C e + 50°C. Si consiglia controllo visivo dell'indumento dopo cinque anni dal confezionamento.

4.e Calzari in Tychem F

Costruiti in Tychem F (medesimo materiale della tuta) sono di taglia unica, con fondo antiscivolo in polietilene (Figura 16). Hanno le medesime caratteristiche tecniche della tuta e sono completi di lacci.

Le dimensioni sono di 49 cm in altezza e di 38 cm per il plantare.



Figura 16

4.f Manutenzione, controlli periodici, smaltimento.

Il lavaggio influenza le prestazioni del Tychem F e di conseguenza non è raccomandato.

Gli indumenti in Tychem F non contengono composti alogenati e possono essere smaltiti mediante incenerimento o depositati in discariche controllate.

Gli indumenti contaminati, devono essere trattati come rifiuti contaminati, e quindi conformemente alle normative locali e nazionali in vigore per la bonifica e smaltimento di tali aggressivi.

4-g Uso della tuta protettiva Mod. Tychem F

Gli indumenti in Tychem F offrono una buona protezione contro sostanze liquide ed in polvere pericolose per il contatto epidemico, permettendo di effettuare, esclusivamente in situazioni di emergenza, il primo intervento in caso di rischi chimici e biologici.

Per operare in modo efficace, la tuta deve essere indossata attuando la seguente procedura:

- estrarre dalla confezione tutti i componenti;
- dispiegare la tuta ed i calzari (Figura 17), controllando che non presentino difetti di fabbricazione e che le pieghe del tessuto non compromettano l'effettiva efficacia dell'indumento;

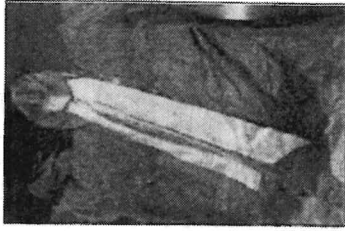


Figura 17

- indossare la tuta;
- chiudere accuratamente la cerniera;
- mantenendo una posizione ben eretta e con l'eventuale aiuto di un'altra persona sigillare con molta cura le due patelle copri cerniera, assicurandosi che la parte adesiva aderisca perfettamente;
- indossare i calzari posizionando il gambale sopra la tuta. (Attenzione: i calzari non sostituiscono la calzatura, ma vanno indossati sopra la stessa);
- sigillare ciascun calzare alla tuta utilizzando due strisce adesive, assicurandosi che aderiscano perfettamente (Figura 18);

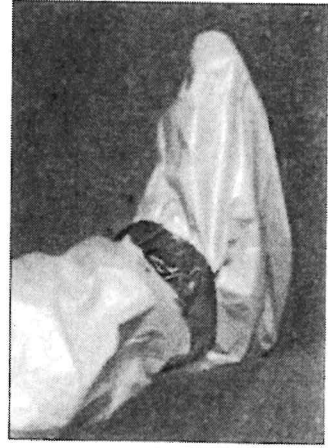


Figura 18

- indossare i guanti con la manichetta che termina sopra la tuta, assicurandosi della loro perfetta integrità e che la misura sia idonea, per non alterare la capacità di presa;
- sigillare i guanti alla tuta con la striscia adesiva assicurandosi che aderisca in maniera perfetta, normalmente una striscia per guanto (Figura 19);

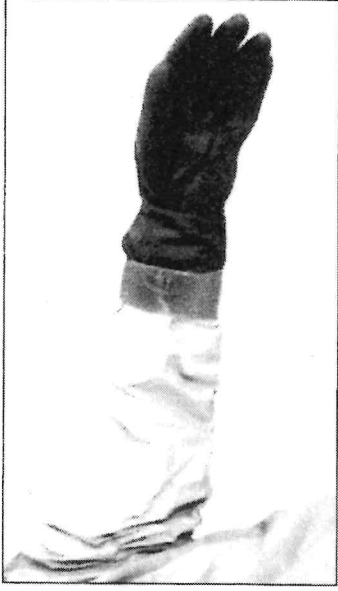


Figura 19

- indossare la maschera, regolare i lacci per garantire l'adesione al viso partendo dal basso verso l'alto, alzare il cappuccio della tuta coprendosi il capo, e cercando di far aderire il bordo elastico alla guarnizione della maschera.



Figura 20

- con l'eventuale aiuto di un'altra persona, sigillare con le strisce adesive il bordo elastico alla ma-