



PREFETTURA di CUNEO
Ufficio Territoriale del Governo

PIANO DI EMERGENZA ESTERNO
(Art. 20 D. Lgs. 334/99 e s.m.i.)

Stabilimento
ARPA INDUSTRIALE S.P.A
Comune di BRA

ALLEGATO 6

Schemi a blocchi delle
procedure di allertamento e intervento

Codice Giallo

Codice Arancione

Codice Rosso

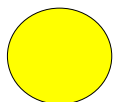


PREFETTURA DI CUNEO
PROTEZIONE CIVILE

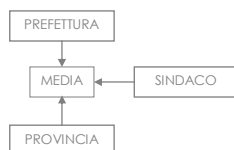
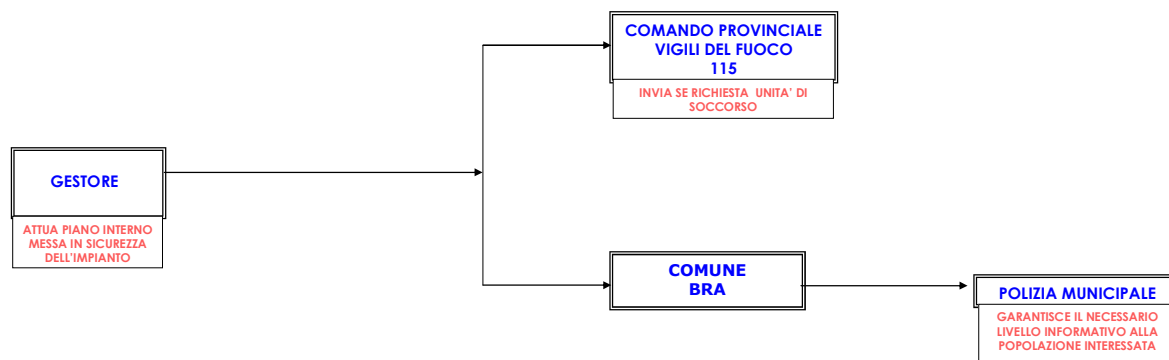
PROCEDURA DI ALLERTAMENTO E D'INTERVENTO

Azienda ARPA INDUSTRIALE SPA

Comune BRA



CODICE GIALLO

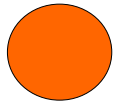




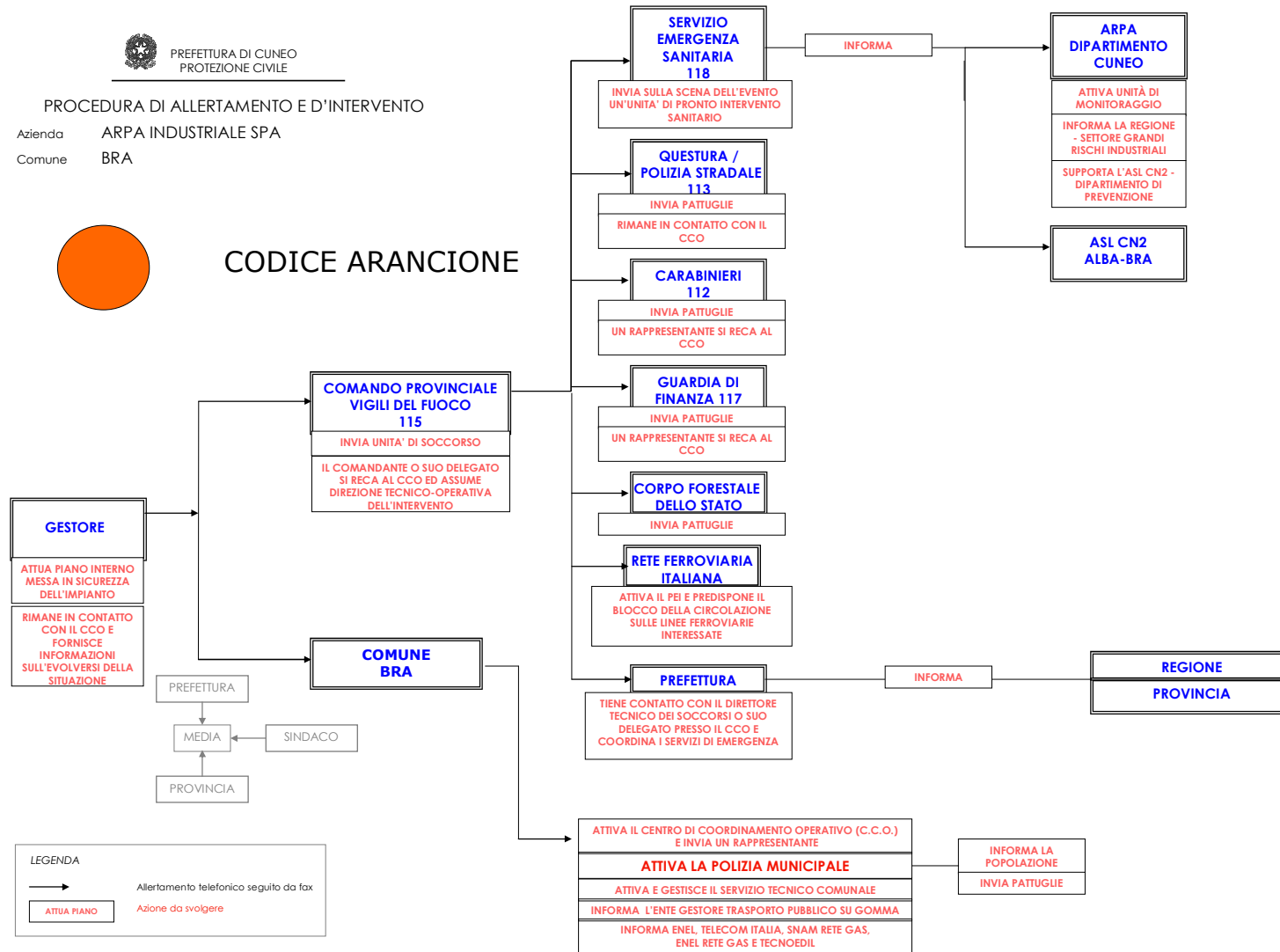
PREFETTURA DI CUNEO
PROTEZIONE CIVILE

PROCEDURA DI ALLERTAMENTO E D'INTERVENTO

Azienda ARPA INDUSTRIALE SPA
Comune BRA

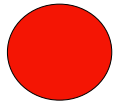


CODICE ARANCIONE

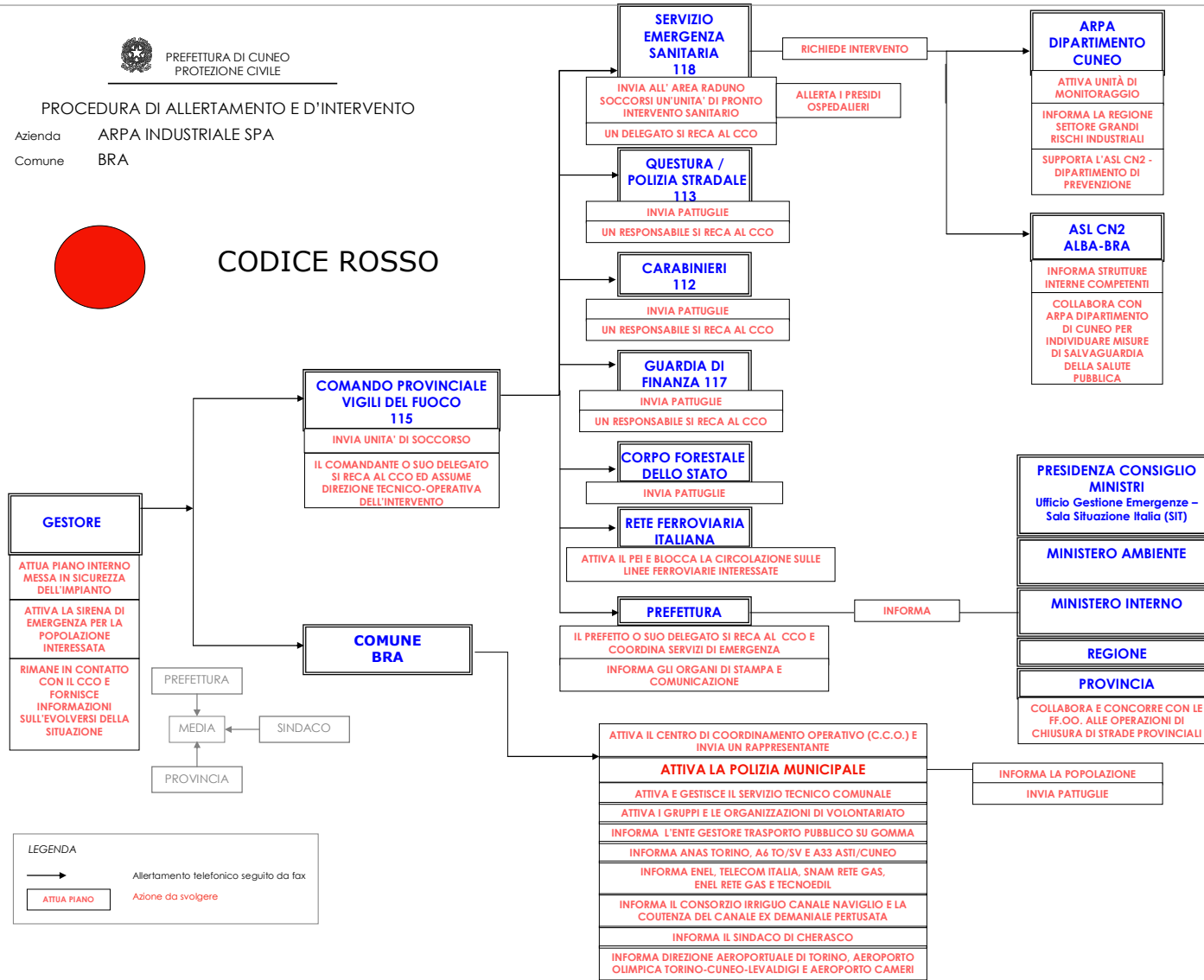


PROCEDURA DI ALLERTAMENTO E D'INTERVENTO

Azienda ARPA INDUSTRIALE SPA
Comune BRA



CODICE ROSSO



LEGENDA

→ Allertamento telefonico seguito da fax

ATTUA PIANO Azione da svolgere