

PRIMO INGRESSO DI UN UTENTE IN BDNA

Aprire il browser utilizzato abitualmente sulla postazione (Internet Explorer, Chrome, Firefox, Safari) e connettersi all'indirizzo:

https://bdna.interno.gov.it (se STAZIONE APPALTANTE)

La prima schermata proposta dopo il collegamento è la seguente.



Digitare nelle rispettive caselle lo USERNAME e la PASSWORD APPLICATIVA rilasciati dalla Prefettura.

Come già detto nelle "generalità sulla PASSWORD APPLICATIVA" la password inviata in posta elettronica dalla prefettura di competenza, nasce "scaduta" e DEVE essere, quindi, modificata al primo accesso.

Viene quindi proposta la maschera per il "primo cambio password".

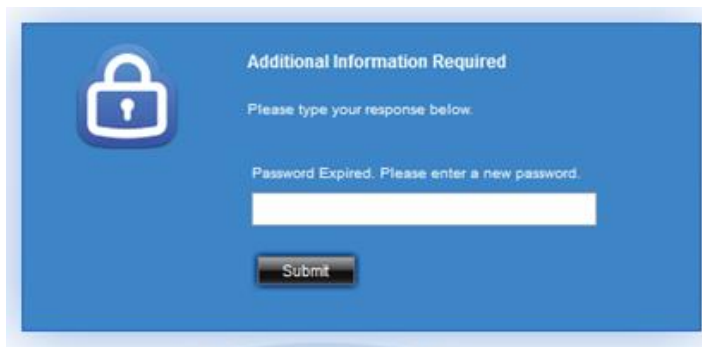
Inserire una sequenza alfanumerica composta secondo i seguenti criteri, **annotarla e conservarla con cura.**

La **PASSWORD APPLICATIVA** **deve** avere le seguenti caratteristiche:

- . **non** deve contenere il cognome o il nome o parti di essi
- . **deve** contenere da un minimo di 10 a un massimo di 14 caratteri.
E' necessario rispettare il limite massimo.

- . **deve** contenere almeno 1 lettera MAIUSCOLA e almeno 6 lettere minuscole
- . **deve** contenere almeno 1 NUMERO
- . **deve** contenere almeno 1 carattere speciale
- . **deve** essere diversa dalle ultime 2 password utilizzate

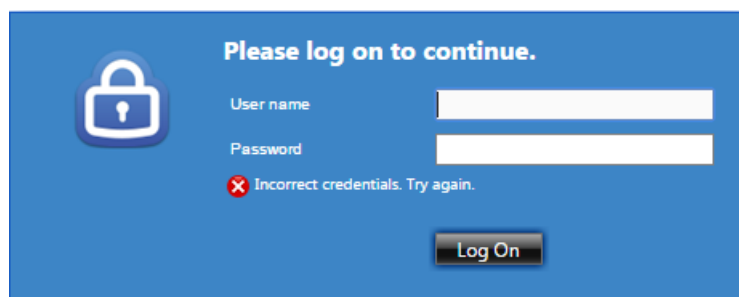
L'immagine che segue mostra il messaggio che il sistema evidenzia per segnalare che la password applicativa è scaduta



A screenshot of a blue dialog box titled "Additional Information Required". On the left is a white padlock icon with a keyhole. The text inside the dialog reads: "Additional Information Required", "Please type your response below.", "Password Expired. Please enter a new password.", followed by a white text input field and a "Submit" button.

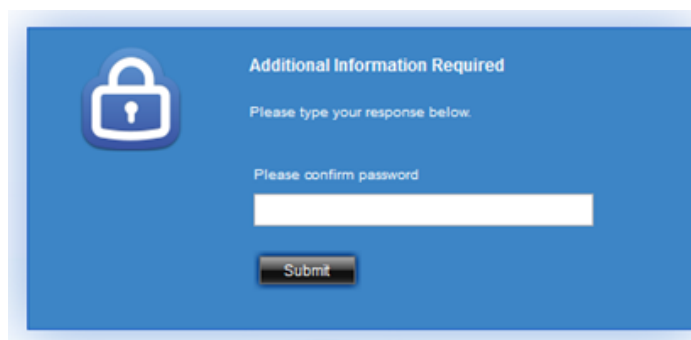
ATTENZIONE

Se la composizione della password applicativa NON rispetta i criteri precedentemente indicati verrà segnalato l'errore



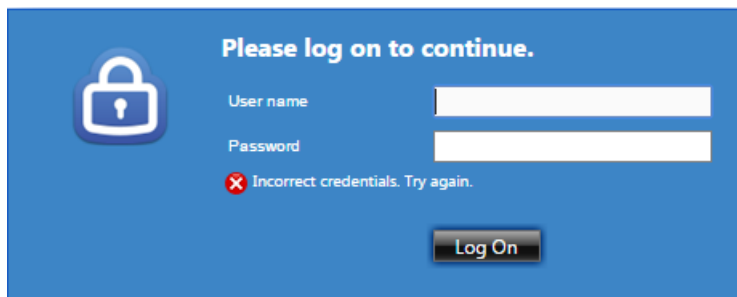
A screenshot of a blue dialog box titled "Please log on to continue.". On the left is a white padlock icon with a keyhole. The text inside the dialog reads: "Please log on to continue.", "User name" followed by a white text input field, "Password" followed by a white text input field, and a red error message: "✘ Incorrect credentials. Try again.", followed by a "Log On" button.

Altrimenti viene richiesta la conferma della password applicativa appena inserita. Confermarla **digitandola nuovamente**.



A screenshot of a blue dialog box titled "Additional Information Required". On the left is a white padlock icon with a keyhole. The text inside the dialog reads: "Additional Information Required", "Please type your response below.", "Please confirm password", followed by a white text input field and a "Submit" button.

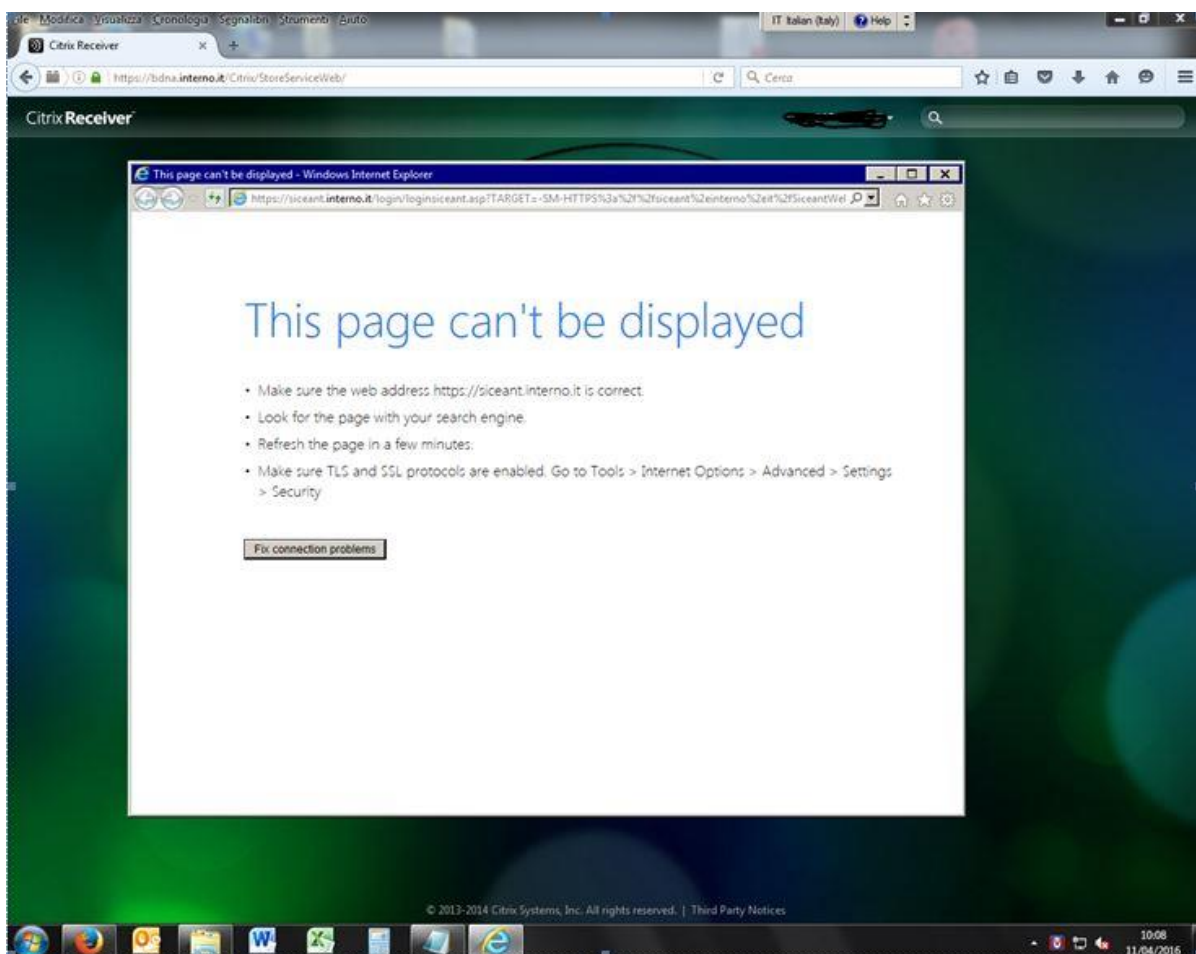
In caso di digitazione errata viene segnalato l'errore.



The image shows a blue login screen for Citrix Receiver. On the left is a white padlock icon. To its right, the text reads "Please log on to continue." Below this are two white input fields: "User name" and "Password". Under the "Password" field, there is a red "X" icon followed by the text "Incorrect credentials. Try again." At the bottom center is a black button with the text "Log On" in white.

Ripetere l'inserimento ripartendo dalla digitazione dello USERNAME e la PASSWORD APPLICATIVA ricevuti in Prefettura.

È molto importante, al momento della creazione della Password applicativa, fare attenzione a non superare i 14 caratteri per evitare di ottenere la seguente segnalazione di errore:



Dopo aver effettuato l'inserimento delle credenziali e il primo cambio password si procede con il download e l'installazione del Citrix Receiver (**solo per utenti che non hanno già installato Citrix Receiver**).

Il plug-in Citrix è compatibile con i sistemi operativi Windows, Mac e Linux.

Se sulla postazione che si deve utilizzare è presente Windows XP si deve controllare che sia la versione XP SP3 e in questo caso per l'installazione si può scaricare la versione compatibile da scegliere tra le seguenti:

<https://www.citrix.it/downloads/xendesktop/legacy-client-software/receiver-for-windows-401.html>

Receiver 10

<https://www.citrix.it/downloads/citrix-receiver/legacy-receiver-for-windows/receiver-for-windows-4101.html>

Se questo non funziona

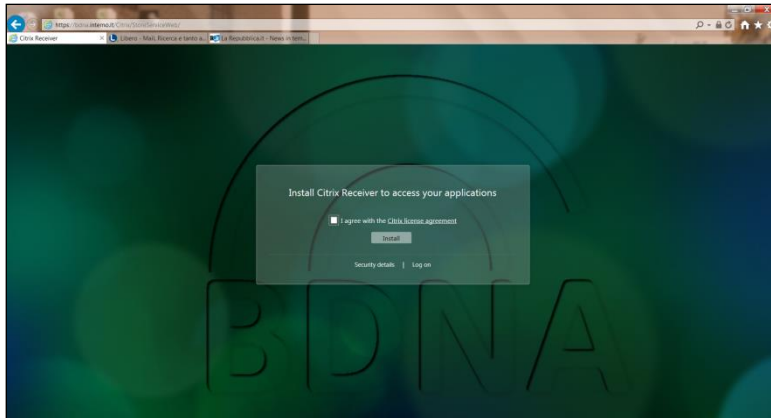
Receiver 9

<https://www.citrix.it/downloads/citrix-receiver/legacy-receiver-for-windows/receiver-for-windows-49LTSR.html>

Receiver 8

<https://www.citrix.it/downloads/citrix-receiver/legacy-receiver-for-windows/receiver-for-windows-48.html>

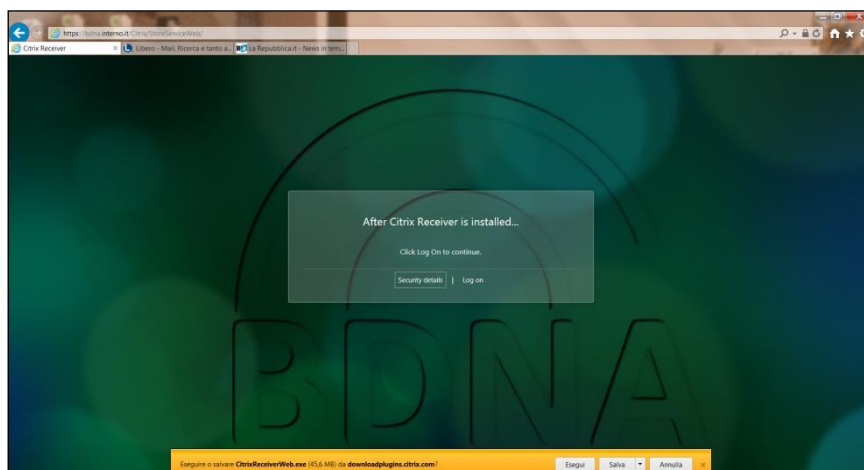
Se il plug-in è già presente sul computer l'attività di installazione non sarà necessaria.



Alla richiesta di installazione del Citrix Receiver accettare le condizioni della licenza cliccando nel check e poi su **INSTALL**



Inizierà il download del plug-in di Citrix che chiederà l'autorizzazione per proseguire. Cliccare, quindi, su **ESEGUI** (o Install se viene usata una versione in inglese) e **attendere il completamento** del download.



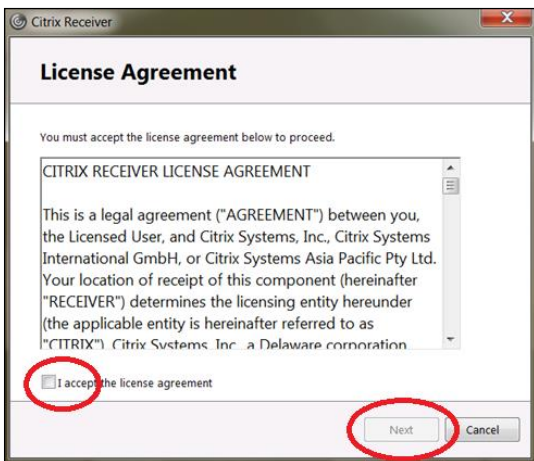
Al termine del download di CitrixReceiver.exe cliccare su **ESEGUI** (o Install se viene usata una versione in inglese).



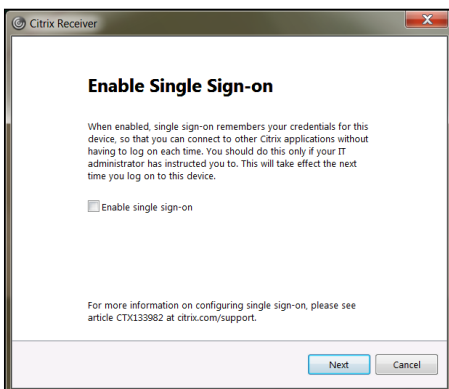
L'installazione presenterà una successione di maschere alle quali è necessario rispondere come di seguito indicato:



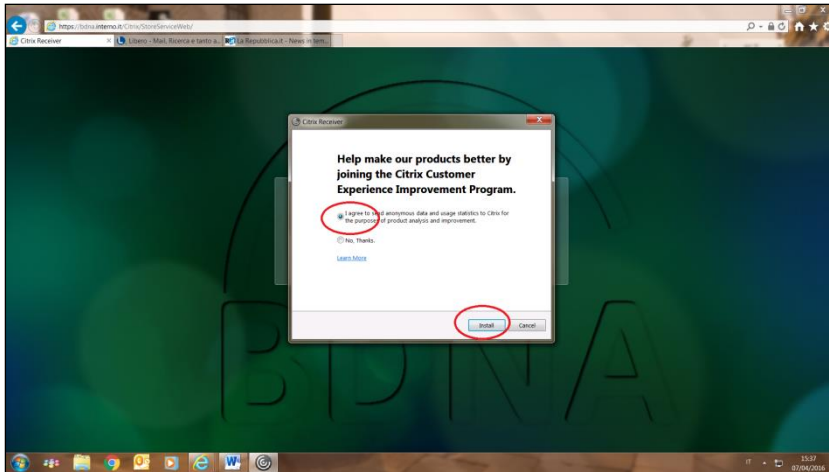
Selezionare **Start**



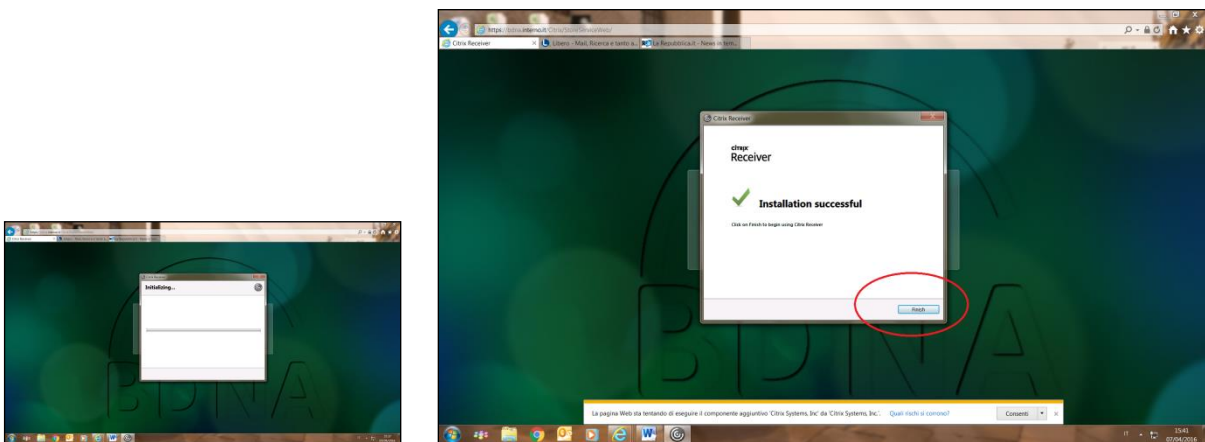
Accettare le condizioni e continuare con **Next**



continuare con **Next**

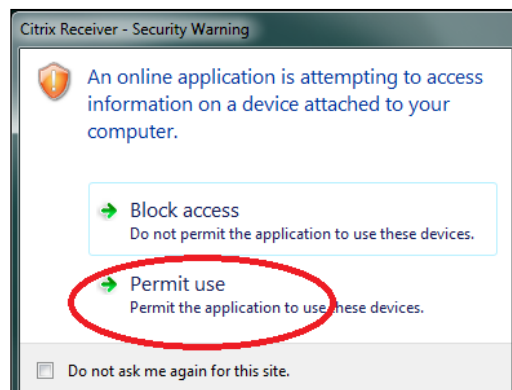
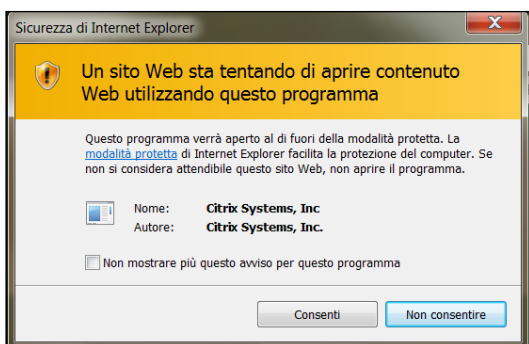
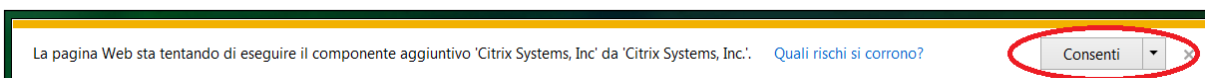


continuare con **Install**



Al termine dell'installazione selezionare **Finish**

Il plugin "Citrix Receiver" potrebbe, in base alle impostazioni e al tipo di browser, richiedere a video delle autorizzazioni. Cliccare su **PERMIT** o **Consenti** (a seconda della versione che viene mostrata) per attivare la componente software appena scaricata e autorizzarne l'esecuzione.



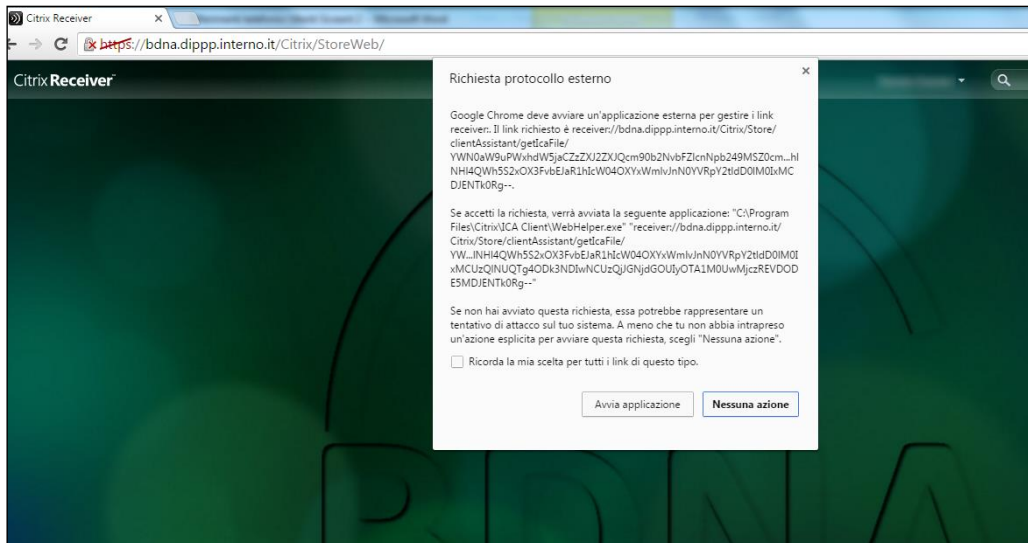
Completata quindi l'installazione del PLUGIN passare alla certificazione della postazione utente.

ATTENZIONE

Dopo l'impostazione della PASSWORD APPLICATIVA attendere un tempo (circa 10 minuti) prima di procedere alla certificazione dell'utente per avere la certezza del buon esito dell'operazione.

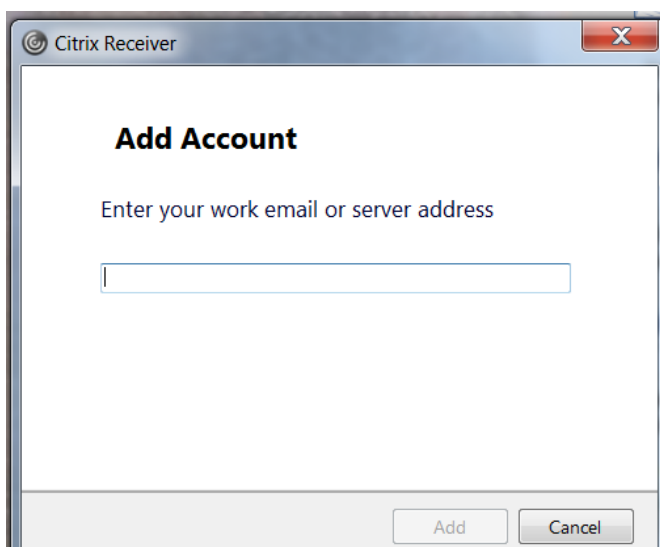
Terminata l'attesa procedere all'accesso.

N.B. Nel caso di utilizzo di browser diversi da Internet Explorer potrebbe essere necessario, come nell'esempio sottostante, fornire ulteriori autorizzazioni all'esecuzione del plug-in.



AVVISO

A seguito dell'installazione di Citrix all'accensione del PC potrebbe essere proposta la seguente schermata



La richiesta non va presa in considerazione, quindi selezionare "Cancel" o chiudere la finestra per continuare.