




Top 1.1 Serbatoio stoccaggio epicloridrina V603

Perdita di epicloridrina da serbatoio

scenario: dispersione tossica

frequenza: 1.08E-5 occ/anno

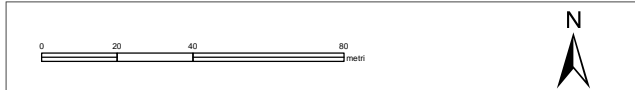
cond. meteo: 2F

 Confini di stabilimento

 Punto sorgente


 IDLH = 70 m

 LoC = 140 m



01	maggio 2021	aggiornamento - ed. 2021	Sindar
00	aprile 2021	prima emissione	Sindar
rev.	data	descrizione	disegnato

cliente
Blue Cube Chemicals Italy S.r.l.
 Via Pomarico, 10 (loc. Pisticci Scalo)
 75010, Pisticci (MT)

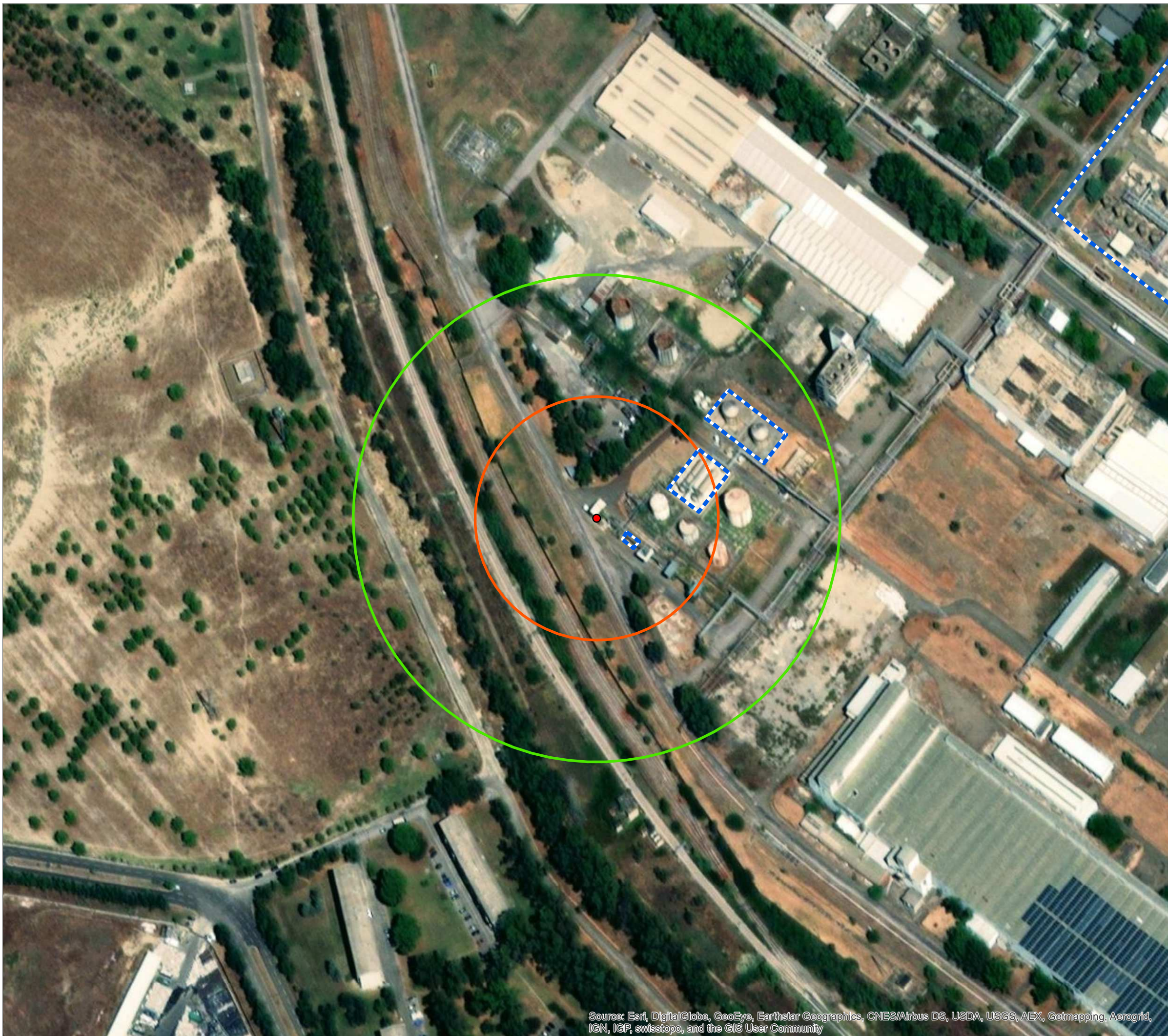


oggetto
Allegato 5.3 - Planimetria dei Top Event
 P.E.E.

al.	titolo	scala	formato
C.4.3	Rappresentazione aree di danno TOP 1.1 V603	1:2.000	A3

Sistemi Industriali Ambientali Relazionali  Sindar Srl Corso Archinti, 35 26900 Lodi
 Tel. 0371 549200 fax 0371 549201
 www.sindar.it sindar@sindar.it

Source: Esri, DigitalGlobe, GeoEye, Earthstar Geographics, CNES/Airbus DS, USDA, USGS, AEX, Getmapping, Aerogrid, IGN, IGP, swisstopo, and the GIS User Community




TOP 1.1 - Serbatoio stoccaggio epicloridrina V602 A


Rilascio di epicloridrina nell'area travaso ATB


scenario: dispersione tossica

frequenza: 1.30E-5 occ./anno

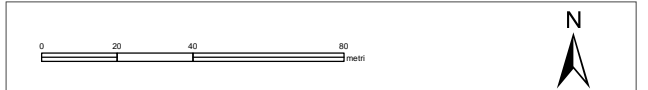
cond. meteo: 2F

 Confini di stabilimento

 Punto sorgente

 LoC = 132 m

 IDLH = 66 m



01	maggio 2021	aggiornamento - ed. 2021	Sindar
00	aprile 2021	prima emissione	Sindar
rev.	data	descrizione	disegnato

cliente
Blue Cube Chemicals Italy S.r.l.
 Via Pomarico, 10 (loc. Pisticci Scalo)
 75010, Pisticci (MT)



oggetto
Allegato 5.3 - Planimetria dei Top Event
 P.E.E.

all.	titolo	scala	formato
c.4.3	Rappresentazione aree di danno TOP 1.1 V602A	1:2.000	A3

 Sindar Srl Corso Archinti, 35 26900 Lodi
 Tel. 0371 549200 fax 0371 549201
 www.sindar.it sindar@sindar.it

Source: Esri, DigitalGlobe, GeoEye, Earthstar Geographics, CNES/Airbus DS, USDA, USGS, AEX, Getmapping, Aerogrid, IGN, IGP, swisstopo, and the GIS User Community



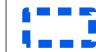
TOP 1.2 - Serbatoio stoccaggio epicloridrina V602 A


Perdita di epicloridrina da serbatoio


scenario: dispersione tossica

frequenza: 1.12E-5 occ./anno

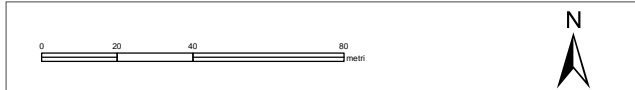
cond. meteo: 2F

 Confini di stabilimento

 Punto sorgente

 LoC = 150 m

 IDLH = 75 m



01	maggio 2021	aggiornamento - ed. 2021	Sindar
00	aprile 2021	prima emissione	Sindar
rev.	data	descrizione	disegnato

cliente
Blue Cube Chemicals Italy S.r.l.
 Via Pomarico, 10 (loc. Pisticci Scalo)
 75010, Pisticci (MT)



oggetto
Allegato 5.3 - Planimentria dei Top Event
 P.E.E.

all.	titolo	scala	formato
c.4.3	Rappresentazione aree di danno TOP 1.2 V602A	1:2.000	A3

Source: Esri, DigitalGlobe, GeoEye, Earthstar Geographics, CNES/Airbus DS, USDA, USGS, AEX, Getmapping, Aerogrid, IGN, IGP, swisstopo, and the GIS User Community



TOP 2.1 - Serbatoio stoccaggio epicloridrina V602 A

Perdita di epicloridrina in loco

scenario: dispersione tossica

frequenza: 9.78E-4 occ./anno

cond. meteo: 2F



Confini di stabilimento



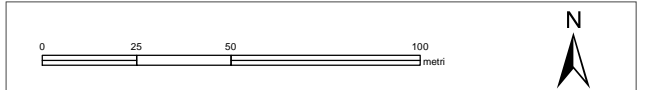
Linea sorgente



LoC = 132 m



IDLH = 66 m



01	maggio 2021	aggiornamento - ed. 2021	Sindar
00	aprile 2021	prima emissione	Sindar
rev.	data	descrizione	disegnato

cliente
Blue Cube Chemicals Italy S.r.l.
 Via Pomarico, 10 (loc. Pistici Scalo)
 75010, Pistici (MT)



oggetto
Allegato 5.3 - Planimetria dei Top Event
 P.E.E.

al.	sito	scala	formato
c.4.3	Rappresentazione aree di danno TOP 2.1 V602A - dispersione	1:2.000	A3

Sistemi Industriali Ambientali Relazionali  Sindar Srl Corso Archinti, 35 26900 Lodi
 Tel. 0371 549200 fax 0371 549201
 www.sindar.it sindar@sindar.it

Source: Esri, DigitalGlobe, GeoEye, Earthstar Geographics, CNES/Airbus DS, USDA, USGS, AEX, Getmapping, Aerogrid, IGN, IGP, swisstopo, and the GIS User Community



TOP 2.1 - Serbatoio stoccaggio epicloridrina V602 A

Perdita di epicloridrina in loco

scenario: pool fire

frequenza: 4.97E-6 occ./anno

cond. meteo: 5D



Confini di stabilimento

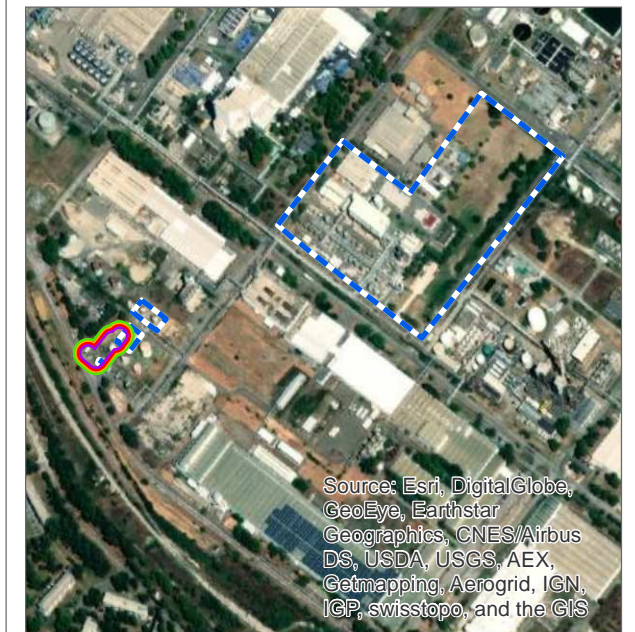
— Linea sorgente

12.5 kW/m² = 10 m

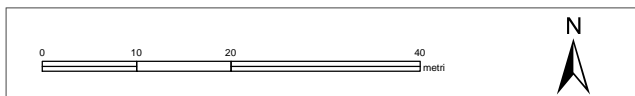
7 kW/m² = 13 m

5 kW/m² = 15 m

3 kW/m² = 18 m



Source: Esri, DigitalGlobe, GeoEye, Earthstar Geographics, CNES/Airbus DS, USDA, USGS, AEX, Getmapping, Aerogrid, IGN, IGP, swisstopo, and the GIS



01	maggio 2021	aggiornamento - ed. 2021	Sindar
00	aprile 2021	prima emissione	Sindar
rev.	data	descrizione	disegnato

cliente
Blue Cube Chemicals Italy S.r.l.
 Via Pomarico, 10 (loc. Pistici Scalo)
 75010, Pistici (MT)

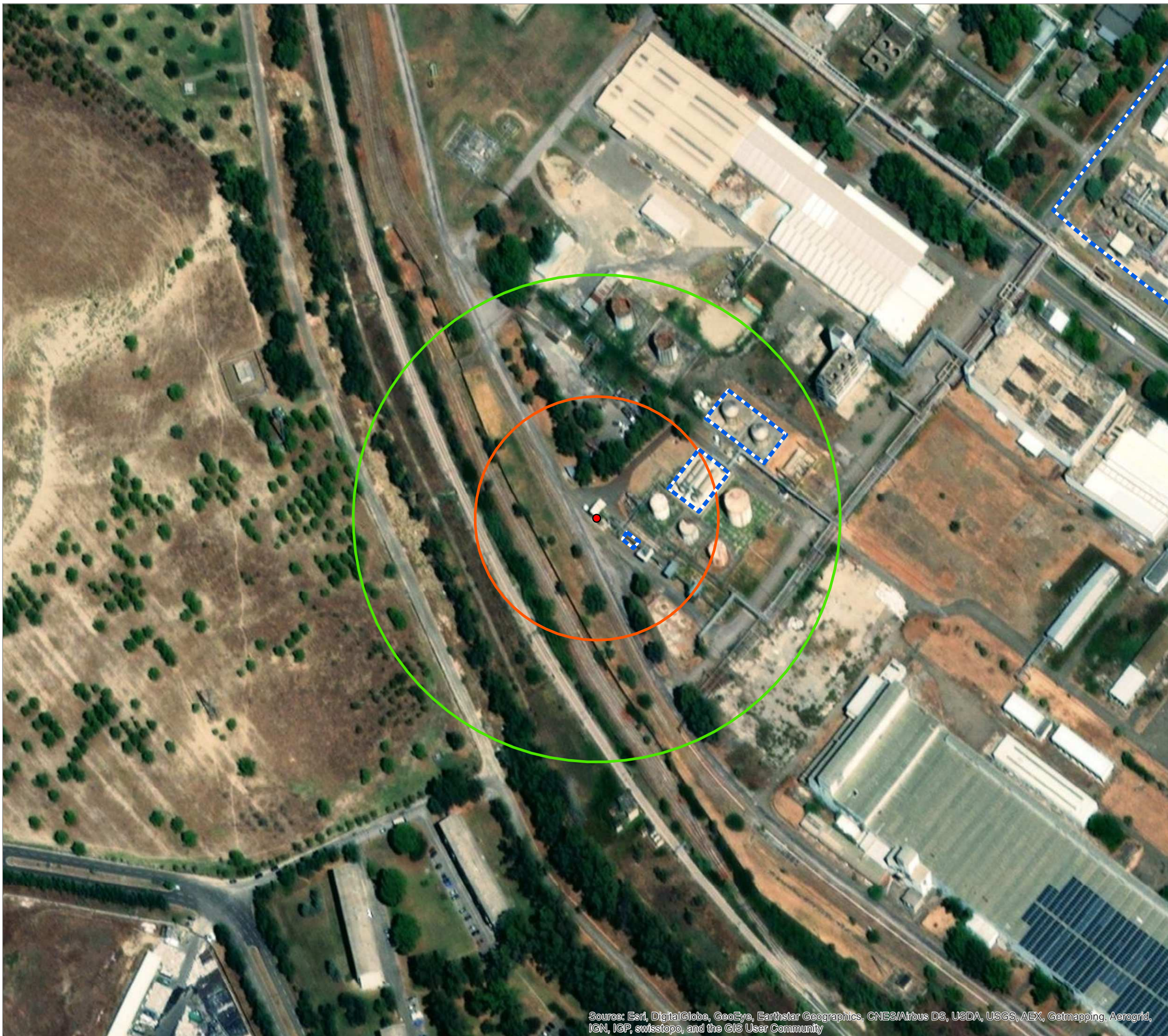


oggetto
Allegato 5.3 - Planimetria dei Top Event
 P.E.E.

al.	titolo	scala	formato
C.4.3	Rappresentazione aree di danno TOP 2.1 V602A - pool fire	1:800	A3

Sistemi Industriali Ambientali Relazionali **SINDAR**
 Sindar Srl Corso Archinti, 35 26900 Lodi
 Tel. 0371 549200 fax 0371 549201
 www.sindar.it sindar@sindar.it

Source: Esri, DigitalGlobe, GeoEye, Earthstar Geographics, CNES/Airbus DS, USDA, USGS, AEX, Getmapping, Aerogrid, IGN, IGP, swisstopo, and the GIS User Community




TOP 1.1 - Serbatoio stoccaggio epicloridrina V602 B

Rilascio di epicloridrina PO EPI nell'area travaso ATB


scenario: dispersione tossica

frequenza: 1.30E-5 occ./anno

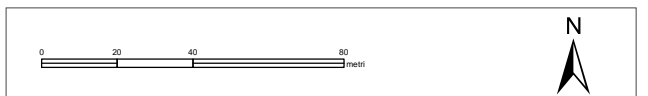
cond. meteo: 2F

 Confini di stabilimento

 Punto sorgente

 LoC = 132 m

 IDLH = 66 m



01	maggio 2021	aggiornamento - ed. 2021	Sindar
00	aprile 2021	prima emissione	Sindar
rev.	data	descrizione	disegnato

cliente
Blue Cube Chemicals Italy S.r.l.
 Via Pomarico, 10 (loc. Pisticci Scalo)
 75010, Pisticci (MT)



oggetto
Allegato 5.3 - Planimetria dei Top Event
 P.E.E.

all.	titolo	scala	formato
c.4.3	Rappresentazione aree di danno TOP 1.1 V602B	1:2.000	A3

 Sindar Srl Corso Archinti, 35 26900 Lodi
 Tel. 0371 549200 fax 0371 549201
 www.sindar.it sindar@sindar.it

Source: Esri, DigitalGlobe, GeoEye, Earthstar Geographics, CNES/Airbus DS, USDA, USGS, AEX, Getmapping, Aerogrid, IGN, IGP, swisstopo, and the GIS User Community




TOP 1.2 - Serbatoio stoccaggio epicloridrina V602B


Perdita di epicloridrina PO EPI da serbatoio


scenario: dispersione tossica

frequenza: $1.13E-5$ occ./anno

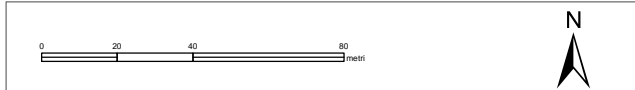
cond. meteo: 2F

 Confini di stabilimento

 Punto sorgente

 LoC = 150 m

 IDLH = 75 m



01	maggio 2021	aggiornamento - ed. 2021	Sindar
00	aprile 2021	prima emissione	Sindar
rev.	data	descrizione	disegnato

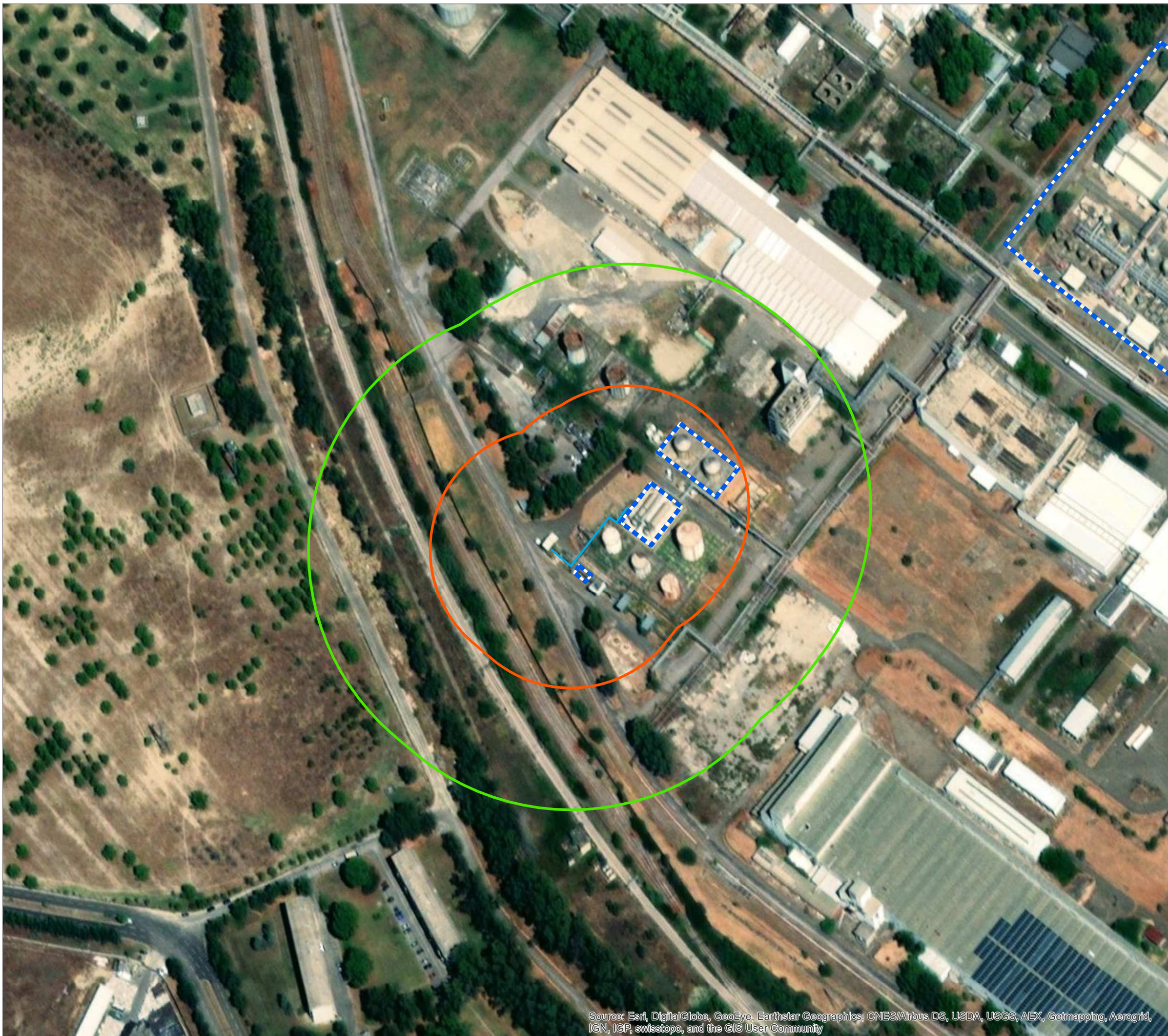
cliente
Blue Cube Chemicals Italy S.r.l.
 Via Pomarico, 10 (loc. Pistici Scalo)
 75010, Pistici (MT)



oggetto
Allegato 5.3 - Planimentria dei Top Event
 P.E.E.

all.	titolo	scala	formato
c.4.3	Rappresentazione aree di danno TOP 1.2 V602B	1:2.000	A3

Source: Esri, DigitalGlobe, GeoEye, Earthstar Geographics, CNES/Airbus DS, USDA, USGS, AEX, Getmapping, Aerogrid, IGN, IGP, swisstopo, and the GIS User Community




TOP 2.1 - Serbatoio stoccaggio epicloridrina V602 B


Perdita di epicloridrina PO EPI in loco


scenario: dispersione tossica


frequenza: 9.78E-4 occ./anno

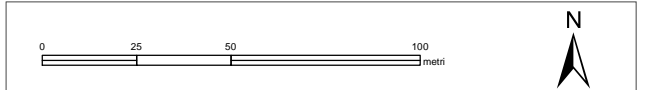
cond. meteo: 2F

 Confini di stabilimento

 Linea sorgente

 IDLH = 66 m

 LoC = 132 m



01	maggio 2021	aggiornamento - ed. 2021	Sindar
00	aprile 2021	prima emissione	Sindar
rev.	data	descrizione	disegnato

cliente
Blue Cube Chemicals Italy S.r.l.
 Via Pomarico, 10 (loc. Pistici Scalo)
 75010, Pistici (MT)



oggetto
Allegato 5.3 - Planimentria dei Top Event
 P.E.E.

al.	titolo	scala	formato
c.4.3	Rappresentazione aree di danno TOP 2.1 V602B - dispersione	1:2.000	A3

Sistemi Industriali Ambientali Relazionali  Sindar Srl Corso Archinti, 35 26900 Lodi
 Tel. 0371 549200 fax 0371 549201
 www.sindar.it sindar@sindar.it

Source: Esri, DigitalGlobe, GeoEye, Earthstar Geographics, CNES/Airbus DS, USDA, USGS, AEX, Getmapping, Aerogrid, IGN, IGP, swisstopo, and the GIS User Community



TOP 2.1 - Serbatoio stoccaggio epicloridrina V602 B

Perdita di epicloridrina PO EPI in loco

scenario: pool fire

frequenza: 4.97E-6 occ./anno

cond. meteo: 5D



Confini di stabilimento

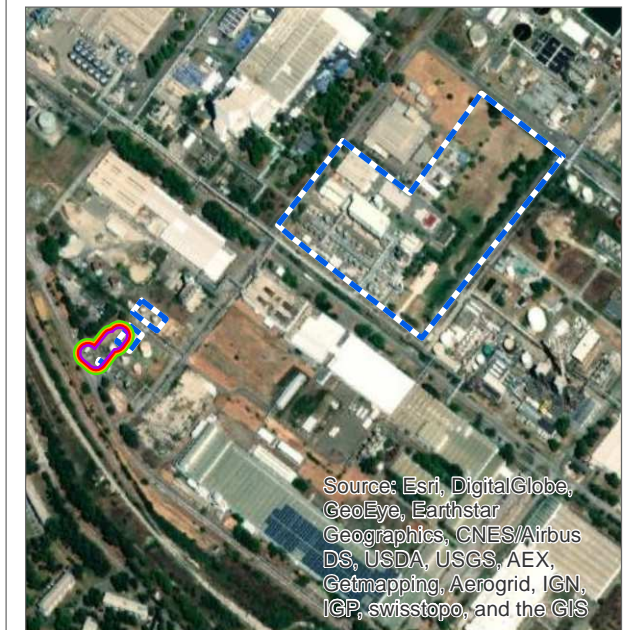
Linea sorgente

12.5 kW/m² = 10 m

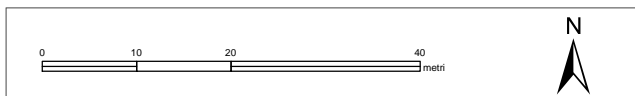
7 kW/m² = 13 m

5 kW/m² = 15 m

3 kW/m² = 18 m



Source: Esri, DigitalGlobe, GeoEye, Earthstar Geographics, CNES/Airbus DS, USDA, USGS, AEX, Getmapping, Aerogrid, IGN, IGP, swisstopo, and the GIS



01	maggio 2021	aggiornamento - ed. 2021	Sindar
00	aprile 2021	prima emissione	Sindar
rev.	data	descrizione	disegnato

cliente
Blue Cube Chemicals Italy S.r.l.
 Via Pomarico, 10 (loc. Pisticci Scalo)
 75010, Pisticci (MT)

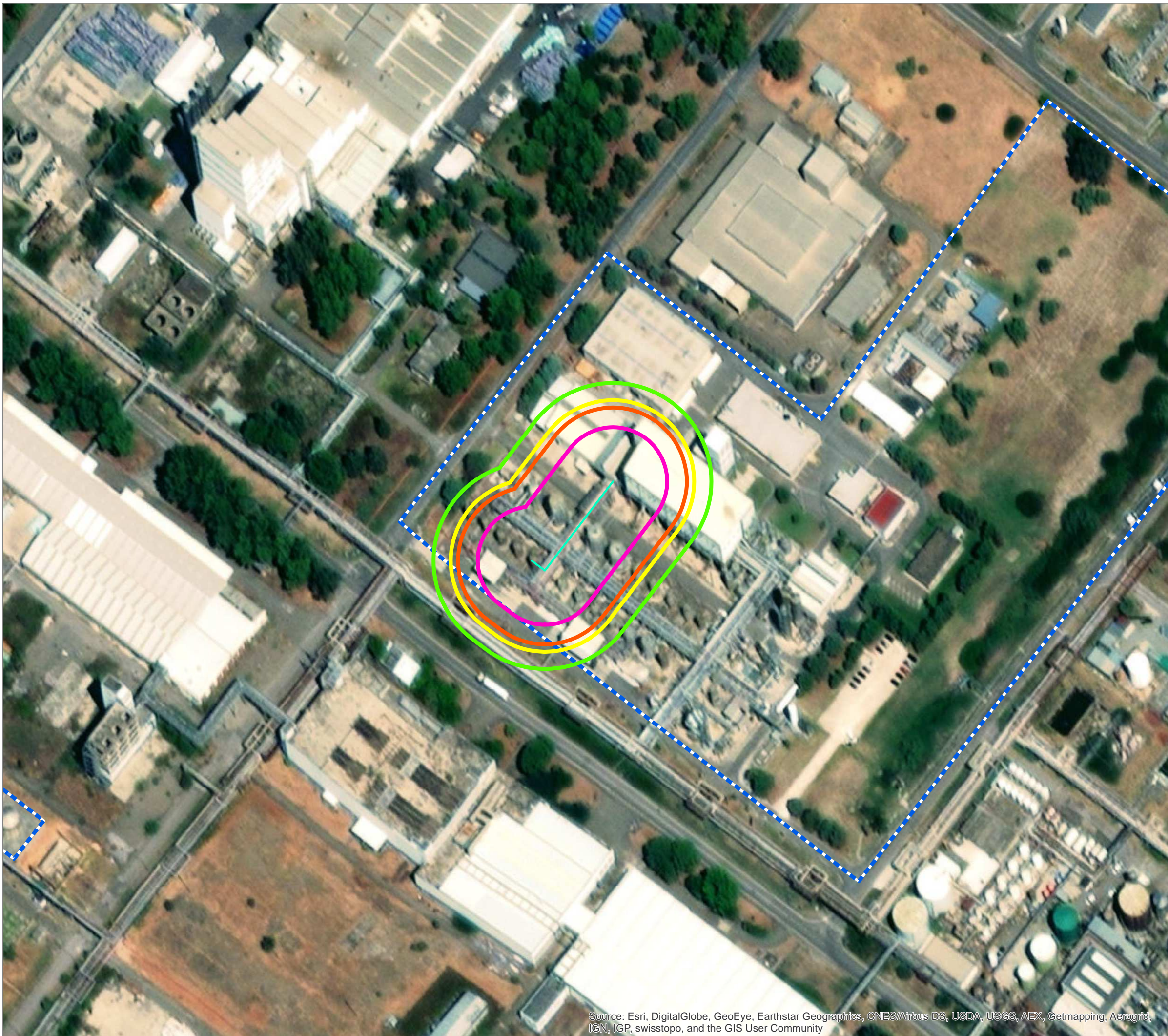


oggetto
Allegato 5.3 - Planimetria dei Top Event P.E.E.

al.	sito	scala	formato
c.4.3	Rappresentazione aree di danno TOP 2.1 V602B - pool fire	1:800	A3

Sistemi Industriali Ambientali Relazionali **SINDAR**
 Sindar Srl Corso Archinti, 35 26900 Lodi
 Tel. 0371 549200 fax 0371 549201
 www.sindar.it sindar@sindar.it

Source: Esri, DigitalGlobe, GeoEye, Earthstar Geographics, CNES/Airbus DS, USDA, USGS, AEX, Getmapping, Aerogrid, IGN, IGP, swisstopo, and the GIS User Community



TOP 1.3 - Serbatoio stoccaggio toluene S609

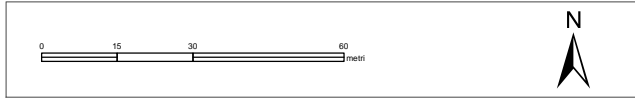
Perdita di toluene da linea

scenario: pool fire

frequenza: 7.35E-5 occ./anno


cond. meteo: 5D

-  Confini di stabilimento
-  Linea sorgente
-  12,5 kW/m² = 22 m
-  7 kW/m² = 30 m
-  5 kW/m² = 33 m
-  3 kW/m² = 40 m



01	maggio 2021	aggiornamento - ed. 2021	Sindar
00	marzo 2016	prima emissione	Sindar
rev.	data	descrizione	disegnato

cliente
Blue Cube Chemicals Italy S.r.l.
 Via Pomarico, 10 (loc. Pisticci Scalo)
 75010, Pisticci (MT)



oggetto
Allegato 5.3 - Planimentria dei Top Event
 P.E.E.

all.	titolo	scala	formato
c.4.3	Rappresentazione aree di danno TOP 1.3 S609	1:1.500	A3

Source: Esri, DigitalGlobe, GeoEye, Earthstar Geographics, CNES/Airbus DS, USDA, USGS, AEX, Getmapping, Aerogrid, IGN, IGP, swisstopo, and the GIS User Community