



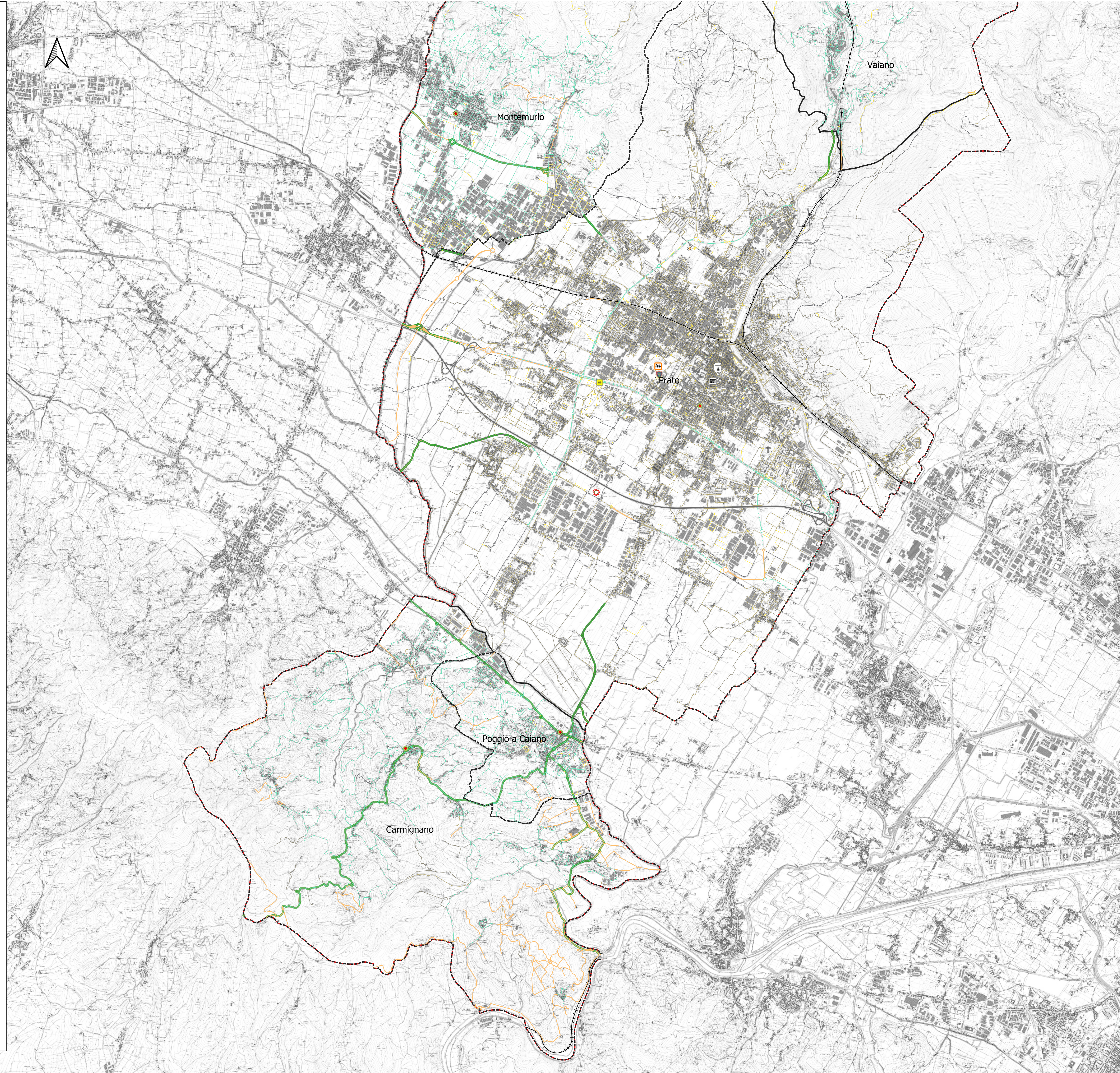
PIANO PROVINCIALE DI
PROTEZIONE CIVILE
PROVINCIA DI PRATO

CARTA DEGLI ELEMENTI STRADALI E FERROVIARI

SCALA 1:25.000



TAV.1
AMBITO PRATO



STRADE DI COMPETENZA PROVINCIALE

- Strade Provinciali
- +++ ELEMENTI FERROVIARI
- ELEMENTI STRADALI
 - autostrada
 - extraurbana principale
 - extraurbana secondaria
 - locale/vicinale/privata ad uso privato
 - urbana di quartiere
 - urbana di scorrimento

SEDI COC DEI COMUNI FACENTI PARTE DELLA PROVINCIA

- Carmignano
- Montemurlo
- Poggio a Caiano
- Poggio a Caiano secondaria
- Prato
- Prato secondaria

EDIFICI STRATEGICI E RILEVANTI

- ▲ Caserma dei Carabinieri Forestali
- ▲ Istituto Guglielmo Marconi
- ▲ Museo scienze planetarie e succursale liceo artistico Brunelleschi
- ▲ Parcheggio mezzi della provincia
- ▲ Uffici amministrativi degli enti pubblici

SEDE SOPI PRESSO COMANDO DEI VIGILI DEL FUOCO

- AREE AMMASSAMENTO SOCCORSI PROVINCIALI

STAZIONI FERROVIARIE

- AMMINISTRAZIONI COMUNALI

PROVINCIA DI PRATO

- Confini provinciali