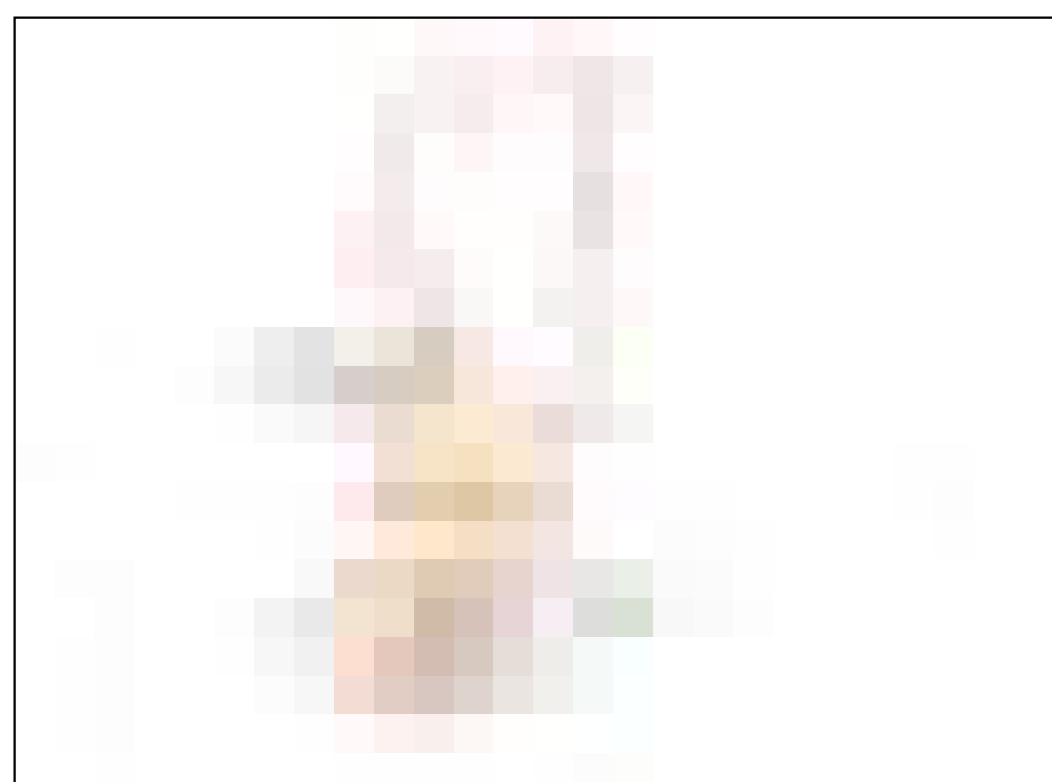


PIANO PROVINCIALE DI
PROTEZIONE CIVILE
PROVINCIA DI PRATO

CARTA DI SINTESI PER LA PIANIFICAZIONE OPERATIVA DEL RISCHIO
IDRAULICO

SCALA 1:25.000



TAV.1
AMBITO PRATO

LEGENDA

PERICOLOSITÀ IDRAULICA

- Pericolosità bassa (P1)
- Pericolosità media (P2)
- Pericolosità elevata (P3)

SEDI COC DEI COMUNI FACENTI PARTE DELLA PROVINCIA

- Carmignano
- Montemurlo
- Poggio a Caliano
- Poggio a Caliano secondaria
- Prato
- Prato secondaria

AREE AMMASSAMENTO SOCCORSI PROVINCIALI

EDIFICI STRATEGICI E RILEVANTI

- Caserma dei Carabinieri Forestali
- Istituto Guglielmo Marconi
- Museo scienze planetarie e succursale liceo artistico Brunelleschi
- Parcheggio mezzi della provincia
- Uffici amministrativi degli enti pubblici

STRADE DI COMPETENZA PROVINCIALE

- Strade Provinciali

ELEMENTI STRADALI

- autostrada
- extraurbana principale
- extraurbana secondaria
- locale/vicinale/privata ad uso privato
- urbana di quartiere
- urbana di scorrimento

STAZIONI FERROVIARIE

- ELEMENTI FERROVIARI

SEDE SOPI PRESSO COMANDO DEI VIGILI DEL FUOCO

AREE URBANE

- Aree estrattive
- Aree industriali e commerciali
- Aree ricreative e sportive
- Aree verdi urbane
- Cantieri, edifici in costruzione
- Cimiteri
- Depuratori
- Discariche, depositi di rottami
- Impianti fotovoltaici
- Pertinenza abitativa, edificato sparso
- Reti stradali, ferroviarie e infrastrutture tecniche
- Serre stabili
- Zone residenziali a tessuto continuo
- Zone residenziali a tessuto discontinuo e rado

AMMINISTRAZIONI COMUNALI

PROVINCIA DI PRATO

- Confini provinciali

