



Progetto co-finanziato
dall'Unione Europea



MINISTERO
DELL'INTERNO

Prefettura di Sassari - U.T.G.

Fondo Asilo, Migrazione e integrazione (FAMI) 2014-2020-Prog-3870

Obiettivo Specifico 2. Integrazione/Migrazione legale - Obiettivo Nazionale 3. Capacity building - Circolare Prefetture
2022 - V sportello - Prog-3870

SA.PE.RE.: Sassari pensa in rete

Sassari pense en réseau

SA.PE.RE.

Sassari pense en réseau

UNE COURTE GUIDE DES SERVICES
PUBLICS POUR LES ÉTRANGERS
DANS LA PROVINCE DE SASSARI

Les guides

Dans ce petit guide, vous trouverez des références aux principaux **services publics** de la province de Sassari destinés aux **étrangers** de le territoire. Ces services concernent **l'entrée** et **le séjour** en Italie, **les soins de santé**, **l'éducation** et **l'emploi** des étrangers.

Dans chaque section, il y a le **nom** de l'institution, son **adresse** physique, son numéro de **téléphone** et son adresse **e-mail/e-mail certifiée**. De plus, lorsqu'il sera présent, le **site Web** sera indiqué où il sera possible de trouver des informations plus détaillées et mises à jour.



Le guide est disponible en

FRANÇAIS

ANGLAIS

ESPAGNOL

ARABE

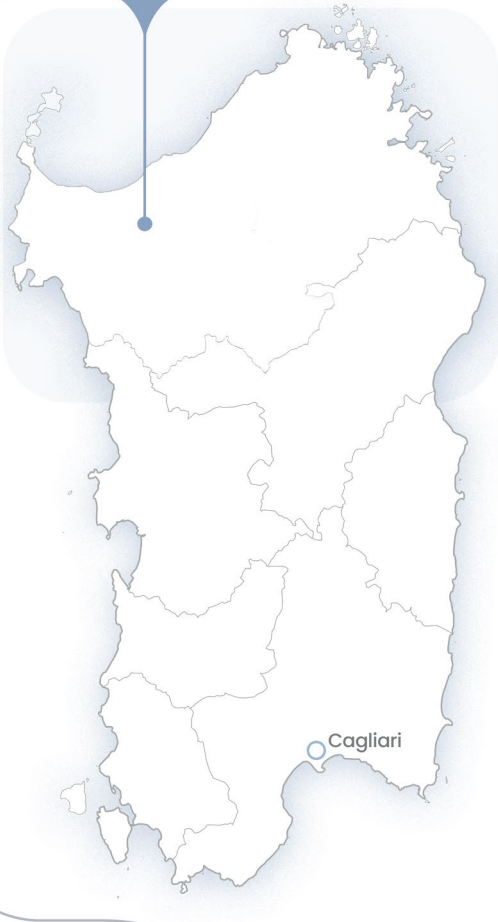
Le guide a été créé par la Préfecture de Sassari en collaboration avec Codici, dans le cadre du projet «**SA. PE. RE. Sassari pense en réseau**» financé par le **Fonds Asile Migration et Intégration** 2014-2020 (PROG-3870). Objectif spécifique 2. Intégration / Migration légale – Objectif national n° 3. Renforcement des capacités – Circulaire prefectures 2022 – Guichet V.

Sections



Carte

Sassari



Province de Sassari



🔍 Italie, Sardaigne



Services publics et territoriaux



Cette section énumère les principaux **services publics et territoriaux** concernant **l'entrée** et le **séjour** des étrangers sur le territoire italien. En particulier, les **entités** qui s'occupent de diverses manières des services destinés aux citoyens étrangers (par exemple, les procédures de demande de permis de séjour, les **demandes de citoyenneté**, les demandes de regroupement familial, le décret de flux, etc.) sont indiquées ou garantir l'accès aux droits sociaux et/ou fournir des mesures et des services d'aide au revenu aux demandeurs **d'emplois**.

PRÉFECTURE - BUREAU TERRITORIAL DU GOUVERNEMENT DE SASSARI

Services liés aux demandes des citoyens nés à l'étranger; le regroupement familial pour les ressortissants étrangers; les légalisations ; les accords d'intégration pour la première entrée ; Test de la langue d'italien.

- 📍 **Adresse** Piazza d'Italia, 31 Sassari
- ☎ **Téléphone** 0792150200
- ✉ **P.E.C.** protocollo.prefss@pec.interno.it
- 🌐 **Web** www.prefettura.it/sassari/contenuti/Immigrazione
- 🌐 www.prefettura.it/sassari/contenuti/Come_fare_per_...-19042.htm

INSPECTION TERRITORIALE DU TRAVAIL

Délivrance de Nulla Osta pour le travail

- 📍 **Adresse** Via Lelio Basso, 16, Sassari
- ☎ **Téléphone** 07956171
- @ **e-mail** ITL.Sassari@ispettorato.gov.it
- ✉ **P.E.C.** ITL.Sassari@pec.ispettorato.gov.it

POLICE

Demande de délivrance d'un titre de séjour et pratiques de protection internationale

- 📍 **Adresse** Via Giovanni Palatucci, 1, Sassari
- ☎ **Téléphone** 0792495000
- ✉ **P.E.C.** dipps179.00f0@pecps.poliziadistato.it

MUNICIPALITÉ DE SASSARI

Services liés à l'immigration, à l'accueil et à l'inclusion sociale; Politiques, services et cohésion sociale

- 📍 **Adresse** Via Zara n. 2, Sassari
- ☎ **Téléphone** 079279537
- @ **e-mail** protocollo@pec.comune.sassari.it
- 🌐 **Web** www.comune.sassari.it/it/argomenti/argomento/Immigrazione
- 🌐 **Web** www.comune.sassari.it/it/servizi/servizio/Sportello-di-consulenza-per-extracomunitari-e-stranieri/

AGENCE SARDE POUR LES POLITIQUES ACTIVES DU TRAVAIL (ASPAL)

Politiques actives du marché du travail

Aspal Sardaigne

- 🌐 **Web** www.aspalsardegna.it

Services publics et territoriaux



AGENCES POUR L'EMPLOI (CPI)

Recherche d'un premier emploi et/ou
d'un nouvel emploi

Cpi Sassari

- 📍 **Adresse** Via Bottego, 1, Sassari
- ☎ **Téléphone** 0792599600
- @ **e-mail** aspal.cpisassari@regione.sardegna.it

Cpi Olbia

- 📍 **Adresse** Via Romagna, 10, Olbia
- ☎ **Téléphone** 0707790100
- @ **e-mail** aspal.cpiolbia@regione.sardegna.it

Cpi Alghero

- 📍 **Adresse** Via Sergio Atzeni, 8 (Località La Scaletta), Alghero
- ☎ **Téléphone** 0707593150
- @ **e-mail** aspal.cpialghero@regione.sardegna.it

Cpi Porto Torres

- 📍 **Adresse** Via Balai, Porto Torres
- ☎ **Téléphone** 0707790180
- @ **e-mail** aspal.cpisassari@regione.sardegna.it

Cpi Ozieri

- 📍 **Adresse** Via Umberto I, 21, Ozieri
- ☎ **Téléphone** 0707593080
- @ **e-mail** aspal.cpiozieri@regione.sardegna.it

Cpi Tempio Pausania

- 📍 **Adresse** Piazza Brigata Sassari
(C/O Palazzo Pes Villamarina), Tempio Pausania
- ☎ **Téléphone** 0796787128
- @ **e-mail** aspal.cpitempio@regione.sardegna.it

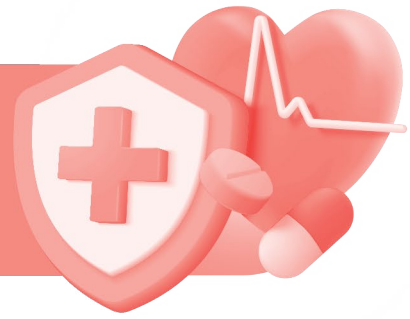
Cpi Bonorva

- 📍 **Adresse** Via Giovanni XXIII, Bonorva
- ☎ **Téléphone** 079867877
- @ **e-mail** aspal.cpiBonorva@regione.sardegna.it

AGENCE DU REVENU

- 📍 **Adresse** Piazzale Giovanni Falcone, 5/E, Sassari
- ☎ **Téléphone** 0792114111
- @ **e-mail** dp.sassari@agenziaentrate.it
- ✉ **P.E.C.** dp.sassari@pce.agenziaentrate.it
- 🌐 **Web** www.agenziaentrate.gov.it/portale/uffici4/-/uffici/uffici_INSTANCE_hcE27QOcJDMO/dettagliufficio/TW8

2 Services sociaux et de santé



Dans cette section, vous trouverez des organismes sociaux publics et privés qui s'occupent de la **santé** des personnes dans la province de Sassari. En Italie, le **Service national de santé (SSN)** est un système d'établissements et de services qui garantit l'**accès universel** à la prestation de services de santé.

Sur le territoire de cette province, il existe deux **ASL (Autorités Sociales et Sanitaires Locales)**, qui font partie du Service National de Santé, qui fournissent des soins hospitaliers et **ambulatoires**. Il existe également des cliniques dédiées aux étrangers en **séjour temporaire (STP)** sans permis de séjour régulier.

AUTORITÉ SANITAIRE LOCALE DE SASSARI

- 📍 **Adresse** Via Alceo Cattalochino, 9, Sassari
- ☎ **Téléphone** 07920610000
- @ **e-mail** direzione.generale@aslsassari.it
- ✉ **P.E.C.** protocollo@pec.aslsassari.it
- 🌐 **Web** www.asl1sassari.it/servizi/

AUTORITÉ SANITAIRE LOCALE GALLURA

- 📍 **Adresse** Via Bazzoni Sircana, 2-2°, Olbia
- ☎ **Téléphone** 0789 /552200/552305/552383/552310
- @ **e-mail** direzione.generale@aslgallura.it
- ✉ **P.E.C.** protocollo@pec.aslgallura.it
- 🌐 **Web** www.aslgallura.it

CLINIQUE AMBULATOIRE POUR ÉTRANGERS

TEMPORAIREMENT PRÉSENTS À LA RÉGIE SANITAIRE LOCALE DE GALLURA

- 📍 **Adresse** Viale Aldo Moro, c/o Struttura sanitaria San Giovanni di Dio, Olbia
- ☎ **Téléphone** 0789 552440
- 🌐 **Web** www.aslolbia.it

CLINIQUE AMBULATOIRE D'URGENCE

Médecine de base et orientation sociale et sanitaire

- 📍 **Adresse** Via Monte Grappa 82, Sassari, presso ASL 1 al piano terra
- ☎ **Téléphone** +39 3453719597
- @ **e-mail** infosassari@emergency.it
- 🌐 **Web** www.emergency.it/progetti/italia-sassari

3 Services d'éducation



Dans cette section énumère les organismes publics intervenant dans le domaine de **l'éducation** et de la **formation**, en particulier l'enseignement **primaire et secondaire** des mineurs et l'éducation des adultes étrangers qui souhaitent commencer, reprendre ou poursuivre leurs études.

DIRECTION RÉGIONALE DES ÉCOLES DE SARDAIGNE

TERRITOIRE DE LA PROVINCE DE SASSARI

- 📍 **Adresse** Via Traversa La Crucca, 1, loc. Baldinca, Sassari
- ☎ **Téléphone** 0794462500
- ✉ **P.E.C.** uspss@postacert.istruzione.it
- 🌐 **Web** www.uspss.it

Université de Sassari

- 📍 **Adresse** Piazza Università 21, Sassari
- ☎ **Téléphone** 079 228211/8816
- ☎ **Orientamento** 800 882994
- ✉ **P.E.C.** protocollo@pec.uniss.it
- 📧 **Bureau des relations publiques** urp@uniss.it

CENTRES PROVINCIAUX D'ÉDUCATION DES ADULTES (C.P.I.A.)

CPIA 5 Sassari

SECRÉTARIAT ET BUREAUX ADMINISTRATIFS DE SASSARI

- 📍 **Adresse** Via Auzzas, 5, Sassari
- ☎ **Téléphone** 079 7000588
- 📧 **e-mail** ssmm097008@istruzione.it
- ✉ **P.E.C.** ssmm097008@pec.istruzione.it
- 🌐 **Web** www.cpia5sassari.edu.it

Sede di Sassari

- 📍 **Adresse** Via Bottego, 5, c/o Istituto Comprensivo Latte Dolce
- ☎ **Téléphone** 0794927465
- 📍 **Cours disponibles**
 - Diplôme d'études secondaires (niveau I),
 - Alphabétisation en italien,
 - Cours d'anglais de base,
 - Cours d'informatique de base,
 - Cours préparatoire d'italien au niveau B1

Siege de Alghero

- 📍 **Indirizzo** Via XX Settembre, 231, c/o I.C. 1
- 📍 **Cours disponibles**
 - Diplôme d'études secondaires (niveau I),
 - Alphabétisation en langue italienne,
 - Perfectionnement de la langue italienne,
 - Cours d'anglais de base

Siege d'Olbia

- 📍 **Adresse** Scuola Maria Rocca, ingresso via Ragusa 22/24
- ☎ **Téléphone** 3792042414 (du lundi au vendredi à partir de 14h00)
- 📍 **Cours disponibles**
 - Diplôme d'études secondaires (niveau I),
 - Alphabétisation en langue italienne,
 - Perfectionnement de la langue italienne

Siege de Tempio Pausania

- 📍 **Adresse** Via Episcopio, 15, c/o I.C.
- ☎ **Téléphone** 079631269 (du lundi au vendredi à partir de 14h00)
- 📍 **Corsi disponibili**
 - Diplôme d'études secondaires (niveau I)

Siege de Thiesi

- 📍 **Adresse** Via Don Alessandro Manunta, 10
- 📍 **Cours disponibles**
 - Diplôme d'études secondaires (niveau I),
 - Alphabétisation en langue italienne,
 - Cours d'anglais de base

Siege de Valledoria

- 📍 **Adresse** Via Aldo Moro, 1, c/o I.C. Badesi
- 📍 **Cours disponibles**
 - Diplôme d'études secondaires (niveau I),
 - Alphabétisation en langue italienne,
 - Cours d'anglais de base

4 Syndicats et associations d'employeurs



Cette section contient les références des principaux **syndicats**, organisations de **protection des droits des travailleurs**, vers lesquelles les citoyens étrangers peuvent s'adresser pour des questions liées au **travail** (droits et devoirs, lutte contre l'exploitation par le travail irrégulier, etc.). Il est également fait référence aux **patronat** et aux **CAF (Centres d'Assistance Fiscale)**, qui fournissent un soutien et une assistance aux étrangers dans les procédures d'entrée et de séjour en Italie.

CGIL Sassari

- 📍 **Adresse** Via Rockefeller, 35, Sassari
- ☎ **Téléphone** 0799575900
- 🌐 **Web** www.cgilsassari.it/index.php/sportello-migranti.html

CISL Sassari

- 📍 **Adresse** Via IV Novembre 53/57, Sassari
- ☎ **Téléphone** 079270420
- @ **e-mail** ust.sassari@cisl.it
- 🌐 **Web** www.cisl.it/tag/sassari/

UIL Sassari

- 📍 **Adresse** Via Muroli 5 c, Sassari
- ☎ **Téléphone** 079231340
- @ **e-mail** subareanordsardegna@uilsardegna.it
- 🌐 **Web** www.uilsardegna.it/cst

UGL Sassari

- 📍 **Adresse** Via Brigata Sassari n. 75, Sassari
- ☎ **Téléphone** 0794113330
- @ **e-mail** uglsassari@hotmail.it
- 🌐 **Web** www.ugl.it/le-sedi-territoriali/

Patronati INCA CGIL

Sassari

- 📍 **Adresse** Largo Budapest, 9
- ☎ **Téléphone** 0799575999/50
- @ **e-mail** sassari@inca.it

Olbia

- 📍 **Adresse** Via Del Piave, 42
- ☎ **Téléphone** 0789557033
- @ **e-mail** olbia@inca.it

Alghero

- 📍 **Adresse** Via Gioacchino Rossini, 15
- ☎ **Téléphone** 0799575999/ 54
- @ **e-mail** alghero@inca.it

Porto Torres

- 📍 **Adresse** Via delle Vigne, 14/F
- ☎ **Téléphone** 0799575999/59
- @ **e-mail** portotorres@inca.it

Tempio Pausania

- 📍 **Adresse** Via Sant'Antonio, 1
- ☎ **Téléphone** 079632942
- @ **e-mail** tempio@inca.it

Ozieri

- 📍 **Adresse** Via Roma, 13
- ☎ **Téléphone** 079 2552670
- @ **e-mail** ozieri@inca.it

4 Syndicats et associations d'employeurs



Patronati INAS CISL

Sassari

📍 **Adresse** Via IV Novembre 57

☎ **Téléphone** 079270381

@ **e-mail** sassari@inas.it

Olbia

📍 **Adresse** Via Cimabue snc

☎ **Téléphone** 078923896

@ **e-mail** olbia@inas.it

Alghero

📍 **Adresse** Via Sant'Agostino 21

☎ **Téléphone** 079976459

@ **e-mail** alghero@inas.it

Porto Torres

📍 **Adresse** Via Sacchi 113F

☎ **Téléphone** 079513888

@ **e-mail** portotorres@inas.it

Tempio Pausania

📍 **Adresse** Circonvallazione San Francesco 7/A

☎ **Téléphone** 0796392113

@ **e-mail** tempiopausania@inas.it

Ozieri

📍 **Adresse** Piazza Medaglie d'oro snc

☎ **Téléphone** 079786019

@ **e-mail** ozieri@inas.it

Patronati ITALUIL

Sassari

📍 **Adresse** Via Principe di Piemonte, 41

☎ **Téléphone** 079234895

@ **e-mail** sassari@pec.italuil.it

CAF UGL

Sassari

📍 **Adresse** Via IV Novembre, 2

☎ **Téléphone** 079275216

Alghero

📍 **Adresse** Via XX Settembre, 37

☎ **Téléphone** 079275216

Ozieri

📍 **Adresse** Via Duca D'Aosta, 1

☎ **Téléphone** 0790976171

ANOLF SARDEGNA

Services dédiés aux immigrés

@ **e-mail** anolfsardegna@cislSardegna.it

ANOLF Sassari

📍 **Adresse** Via IV Novembre 53

☎ **Téléphone** 079270420

ANOLF Olbia

📍 **Adresse** Via Cimabue, 40

☎ **Téléphone** 078922196

SA.PE.RE.

Sassari pense en réseau

UNE COURTE GUIDE DES SERVICES
PUBLICS POUR LES ÉTRANGERS
DANS LA PROVINCE DE SASSARI

Le guide a été créé par la Préfecture de Sassari en collaboration avec **Codici**, dans le cadre du projet «**SA. PE. RE. Sassari pense en réseau**» financé par le **Fonds Asile Migration et Intégration** 2014-2020 (PROG-3870).

Objectif spécifique 2. Intégration / Migration légale
– Objectif national n°3. Renforcement des capacités
– Circulaire prefectures 2022 – Guichet V

LE GRAPHISME DU PROJECT EST DE
Giulia Castiglioni

TRADUCTIONS PAR
MAPASS a.p.s.

CONTATTI

Préfecture – Bureau Territorial
du Gouvernement de Sassari
www.prefettura.it/sassari

Codici
www.codiciricerche.it