

SICUREZZA IN AGRI-CULTURA



INIZIATIVA PROMOSSA DA:

Prefettura di Trapani

e

Azienda Sanitaria Provinciale di Trapani

U.O.C: Servizio di Prevenzione e Sicurezza negli Ambienti di Lavoro "*Dott. G. Morsello*"

Attività di assistenza, informazione e formazione, nell'ambito
del PRP 2020-2025

SICUREZZA E PREVENZIONE IN AGRICOLTURA

Il manuale è rivolto a chi lavora in agricoltura per creare uno strumento, semplice e di facile applicazione, capace di consentire agli operatori una gestione della salute e della sicurezza nel rispetto della normativa vigente in materia.



OBBLIGHI DEL DATORE DI LAVORO

- Designa il Responsabile del Servizio di Prevenzione e Protezione (RSPP) o si avvale dello svolgimento diretto;
- Valuta i rischi e redige il relativo Documento;
- Nomina il Medico Competente (MC)*;
- Provvede alla formazione, informazione e addestramento dei lavoratori sui rischi presenti in azienda*;
- Mette a disposizione macchine e attrezzature conformi;
- Fornisce i Dispositivi di Protezione Individuale (DPI);
- Designa gli Addetti alla Gestione delle Emergenze;
- Provvede alla formazione del Rappresentante dei Lavoratori per la Sicurezza (RLS);
- Assicura che i luoghi di lavoro messi a disposizione dei lavoratori siano conformi all' ALLEGATO IV del D.lgs. 81/08 e s.m.i.
- Individua il preposto o i preposti per l'effettuazione delle attività di vigilanza di cui all'articolo 19



OBBLIGHI

- **LAVORATORI AUTONOMI**
- **SOCI SOCIETA' SEMPLICI OPERANTI**
- **COMPONENTI IMPRESA FAMILIARE**
- **COLTIVATORI DIRETTI**

Devono utilizzare attrezzature di lavoro in conformità alle disposizioni delle leggi vigenti;

Devono munirsi dei Dispositivi di Protezione Individuale (DPI) ed utilizzarli conformemente alle disposizioni delle leggi vigenti;

Hanno facoltà di:

- Sottoporsi a sorveglianza sanitaria;
- Effettuare corsi di formazione sui rischi.

SEMPLIFICAZIONI previste per i Lavoratori Stagionali

- **Formazione e Sorveglianza Sanitaria**

legge 27 del 29.04.2020

(art. 78 2-sexies, 2-septies, 2-octies e 2-novies)

- **LAVORATORI STAGIONALI CHE EFFETTUANO LAVORAZIONI GENERICHE E SEMPLICI**

FORMAZIONE E INFORMAZIONE

Il Datore di lavoro consegna al lavoratore di appositi documenti certificati dall'ASP oppure dagli enti di riferimento, specifici in materia di salute e sicurezza.

SORVEGLIANZA SANITARIA

- visita medica: periodicità annuale
- visita medica e giudizio di idoneità sono validi anche se il lavoratore presta la propria attività in più aziende

Formazione prevista per i Datori di Lavoro, Dirigenti , Preposti e Lavoratori

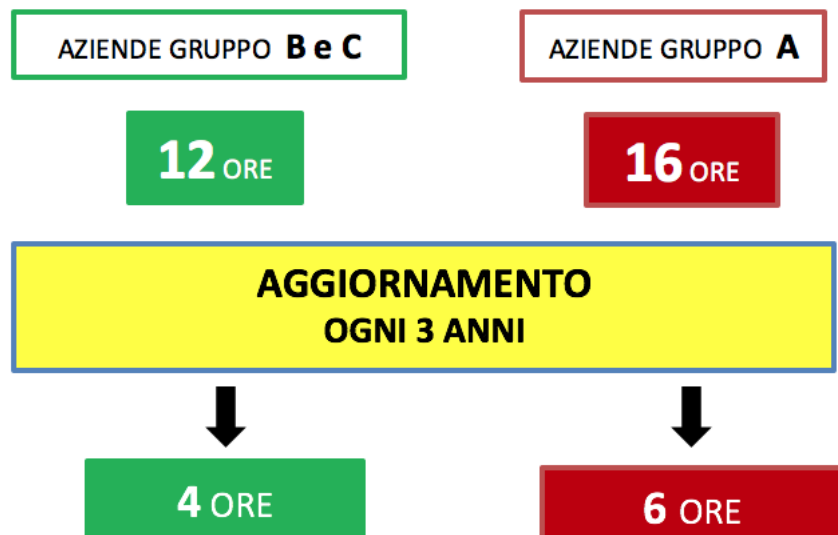
SETTORE ATECO D'APPARTENENZA	FORMAZIONE (ore)			
	DDL— RSPP	DIRIGENTI	PREPOSTI	LAVORATORI
RISCHIO MEDIO	32	16	Formazione Lavoratori + 8	12 (4 Generale + 8 specifica)
AGGIORNAMENTO (ogni 5 anni)	10	Minimo 6		

Formazione prevista per Addetti al Primo Soccorso →

Dipende da:


- Tipologia di attività svolta;
- Numero dei lavoratori (a tempo indeterminato);
- Tipologia dei rischi (tariffa INAIL).

TIPOLOGIA DI ATTIVITA'	N. LAVORATORI		
	1—2	3—5	6 o Più
COMPARTO AGRICOLTURA	GRUPPO C	GRUPPO B	GRUPPO A



GRUPPO A	CASSETTA DI PRONTO SOCCORSO
GRUPPO B	
GRUPPO C	




LE EMERGENZE POSSONO ESSERE:	
SANITARIE :	INCENDI:
<ul style="list-style-type: none"> • Contusioni; • Tagli; • Escoriazioni; • Colpi di sole; • Intossicazioni; • Ecc. 	<ul style="list-style-type: none"> • All'aperto; • In luoghi chiusi. <div style="text-align: right; margin-top: 20px;">  </div>

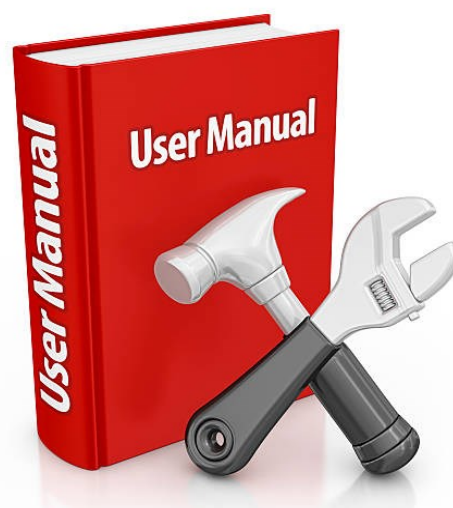
Chiamata ai soccorsi esterni :


- Mantenere la calma;
- Chiamare i soccorsi;
- Indicare l'accaduto, l'esatto indirizzo, il recapito telefonico e il numero di persone coinvolte;
- Non chiudere la chiamata prima che l'operatore abbia confermato di aver compreso tutte le informazioni.



LA SICUREZZA DELLE MACCHINE E ATTREZZATURE AGRICOLE

LE MACCHINE E ATTREZZATURE AGRICOLE devono essere corredate di:	
DICHIARAZIONE DI CONFORMITA', MARCATURA  :	rilasciata dal costruttore.
TARGHETTA D'IDENTIFICAZIONE:	riportante i dati del costruttore, il modello e le caratteristiche principali della macchina/attrezzatura.
MANUALE D'USO E MANUTENZIONE:	accompagna la macchina/attrezzatura anche in caso di rivendita, fino alla sua completa demolizione.



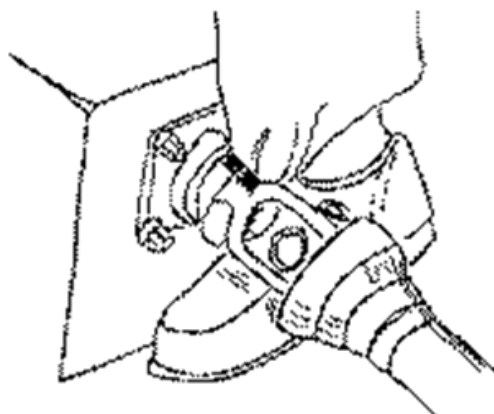
LE MACCHINE E ATTREZZATURE AGRICOLE NON MARCATE  :
Rese conformi ai requisiti generali di sicurezza di cui all'ALLEGATO V del D.lgs. 81/08 ed s.m.i.

RISCHI PER LA SALUTE E SICUREZZA



- Schiacciamento;
- Impigliamento;
- Trascinamento;
- Scivolamento, inciampo, caduta.

- Ribaltamento;
- Inalazione polveri, gas, vapori;
- Ustioni;
- Vibrazioni;
- Rumore.



MISURE DI PREVENZIONE E PROTEZIONE



- Non togliere, manomettere o modificare alcuna parte della macchina;
- Consentire l'uso della macchina solo a personale autorizzato;
- Non indossare indumenti che possano impigliarsi in organi in movimento;
- Verificare la presenza del sistema antiribaltamento, della cintura di sicurezza e della cuffia dell'albero cardanico;
- Prima di intervenire sulla macchina, arrestare il motore della trattrice ed azionare i freni.

DPI

- Protezione vie respiratorie;
- Tuta di protezione;
- Scarpe antinfortunistiche;
- Guanti ;
- Occhiali di protezione;
- Cuffie/ tappi auricolari.



USO DEI TRATTORI AGRICOLI DEL DATORE DI LAVORO PREPOSTO



<p><i>Comma introdotto dall'art. 14 del D.L. 4 maggio 2023, n. 48 contenente Misure urgenti per l'inclusione sociale e l'accesso al mondo del lavoro (G.U. 04/05/2023 n. 103) convertito con modificazioni dalla L. 3 luglio 2023, n. 85 (G.U. 03/07/2023, n. 153).</i></p>	<p>Articolo 73 co. 4 bis D. Lgs 81/2008 Informazione, formazione e addestramento</p>
	<p>IL DATORE DI LAVORO che fa uso delle attrezzature che richiedono conoscenze particolari di cui all'articolo 71, comma 7, provvede alla propria formazione e al proprio addestramento specifico al fine di garantire l'utilizzo delle attrezzature in modo idoneo e sicuro</p>

<p>NOVITA' PER LA FIGURA DEL PREPOSTO</p> <p>Legge 215/2021 E successiva Ispettorato Nazionale del Lavoro (INL) che, con la circolare n. 1/2022</p>	<p>Articolo 37 comma 7– Ter D. Lgs 81/2008</p>
	<p>“Per assicurare l'adeguatezza e la specificità della formazione nonché l'aggiornamento periodico dei preposti ai sensi del comma 7, le relative attività formative devono essere svolte interamente con modalità in presenza e devono essere ripetute con cadenza almeno biennale e comunque ogni qualvolta sia reso necessario in ragione dell'evoluzione dei rischi o all'insorgenza di nuovi rischi”</p>
	<p>Fino all'entrata in vigore di un nuovo accordo Stato Regioni, il riferimento per la formazione del preposto rimane l'<u>Accordo Stato Regioni n. 221 del 21 dicembre 2011</u> e in particolare la periodicità dell'aggiornamento rimane quinquennale.</p>



RISCHI PER LA SALUTE E SICUREZZA



- Impigliamento, trascinamento, inciampo, perdita di stabilità;
- Investimento di persone o cose;
- Ustioni per contatto con parti calde;
- Vibrazioni;
- Rumore.

MISURE DI PREVENZIONE E PROTEZIONE



- Collegare i macchinari alla presa di forza a motore spento;
- Inserire fermo meccanico se si trova vicino una scarpata.

Il motocoltivatore deve avere:

- dispositivo di blocco all'avviamento con frizione innestata;
- dispositivo per l'arresto della macchina all'abbandono delle stegole;
- comandi all'interno delle stegole;
- dispositivo che impedisce il funzionamento della fresa in retromarcia;
- carter per la copertura della fresa;
- carter di protezione del sistema di avviamento a strappo.

DPI

- Tuta di protezione;
- Scarpe antinfortunistiche;
- Guanti;
- Cuffie/ tappi auricolari.



RISCHI PER LA SALUTE E SICUREZZA



- Impigliamento, trascinamento, schiacciamento, cesoiamento;
- Ribaltamento, scivolamento e caduta;
- Vibrazioni;
- Rumore.

MISURE DI PREVENZIONE E PROTEZIONE



- La messa in moto deve essere protetta contro l'accensione accidentale;
- Non avvicinarsi agli organi delle testate e dei trinciapaglia;
- Non trasportare passeggeri;
- Prima di iniziare il lavoro verificare che nessuno si trovi nelle vicinanze;
- Spegnere sempre la macchina e azionare i freni prima di scendere.

DPI

- Tuta di protezione;
- Scarpe antinfortunistiche;
- Cuffie/ tappi auricolari.



RISCHI PER LA SALUTE E SICUREZZA



- Impigliamento, trascinarsi, schiacciamento, cesoiamento;
- Scivolamento, inciampo, caduta;
- Vibrazioni;
- Rumore.

MISURE DI PREVENZIONE E PROTEZIONE



- Assicurare il buono stato delle protezioni del cardano;
- Parapetto, corrimano e gradini antisdrucchiolo devono essere sempre presenti;
- Prima di iniziare il lavoro verificare che nessuno si trovi nelle vicinanze.

DPI

- Tuta di protezione;
- Scarpe antinfortunistiche;
- Cuffie/ tappi auricolari.



RISCHI PER LA SALUTE E SICUREZZA

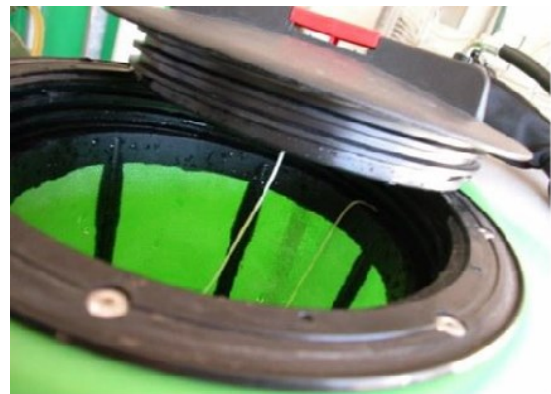


- Impigliamento, trascinarsi, cesoiamento e schiacciamento;
- Inalazione polveri, gas, vapori;
- Contatto con organi in movimento (ventola, albero cardanico ecc.);

- Fuoriuscita del liquido dal serbatoio o per rottura dei tubi di irrorazione;
- Accensione accidentale dei comandi;
- Microclima;
- Rumore;
- Vibrazioni.



MISURE DI PREVENZIONE E PROTEZIONE



- Installare robuste griglie tali da non permettere il contatto con la ventola;
- Assicurare il buono stato delle protezioni del cardano;
- Prima di iniziare il lavoro verificare che nessuno si trovi nelle vicinanze;
- I serbatoi che non sono sotto pressione devono essere dotati di un dispositivo di sfiafo;
- I tubi devono essere protetti in modo che le perdite non possano contaminare l'operatore;
- Prima di intervenire sulla macchina, arrestare il motore ed azionare i freni ed inserire la marcia.

DPI

- Protezione vie respiratorie;
- Tuta di protezione;
- Scarpe antinfortunistiche;
- Guanti;
- Occhiali di protezione;
- Cuffie/ tappi auricolari.



RISCHI PER LA SALUTE E SICUREZZA

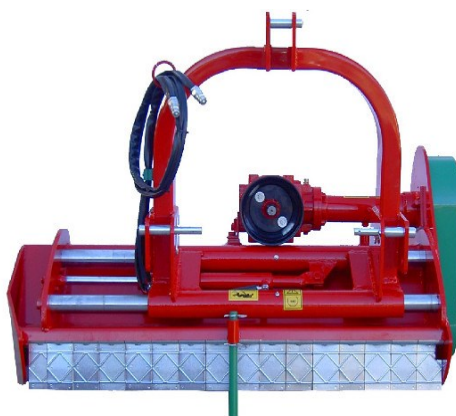


- Impigliamento, trascinamento, cesoiamento, schiacciamento;
- Proiezione di materiale;
- Inalazione polveri, gas, vapori;

- Contatto con organi in movimento;
- Vibrazioni;
- Rumore.



MISURE DI PREVENZIONE E PROTEZIONE



- Utilizzare una cuffia nel tratto finale dell'albero cardanico;
- Tutti gli organi di movimento devono essere protetti;
- Non indossare indumenti che possano impigliarsi;
- Prima di iniziare il lavoro verificare che nessuno si trovi nelle vicinanze;
- Prima di intervenire sulla macchina, arrestare il motore ed azionare i freni ed inserire la marcia.

DPI

- Protezione vie respiratorie;
- Tuta di protezione;
- Scarpe antinfortunistiche;
- Guanti;
- Occhiali di protezione;
- Cuffie/ tappi auricolari.



RISCHI PER LA SALUTE E SICUREZZA

- Ribaltamento, impigliamento e trascinamento;
- Proiezione di materiale;
- Contatto con organi in movimento;
- Vibrazioni;
- Rumore.



MISURE DI PREVENZIONE E PROTEZIONE



- Utilizzare stabilizzatori di appoggio contro il ribaltamento;
- Verificare l'integrità delle tubazioni idrauliche;
- Accertarsi prima di operare sul circuito che lo stesso non sia in pressione;
- Non indossare indumenti che possano impigliarsi;
- Prima di iniziare il lavoro verificare che nessuno si trovi nelle vicinanze;
- Prima di intervenire sulla macchina, arrestare il motore ed azionare i freni ed inserire la marcia.

DPI

- Tuta di protezione;
- Scarpe antinfortunistiche;
- Visiera;
- Cuffie/ tappi auricolari.



RISCHI PER LA SALUTE E SICUREZZA

- Ribaltamento in caso di ridotto spazio di manovra;
- Impigliamento, trascinamento, schiacciamento e cesoiamento;
- Proiezione di materiale;
- Contatto con organi in movimento;
- Vibrazioni;
- Rumore.



MISURE DI PREVENZIONE E PROTEZIONE



- Bilanciare l'aratro per evitare il ribaltamento del mezzo durante la manovra di svolta e moderare la velocità;
- Mai parcheggiare la trattrice con l'aratro sollevato;
- Prima di iniziare il lavoro verificare che nessuno si trovi nelle vicinanze;
- Non indossare indumenti che possano impigliarsi in organi in movimento;
- Prima di intervenire sulla macchina, arrestare il motore ed azionare i freni ed inserire la marcia.

DPI

- Protezione vie respiratorie;
- Tuta di protezione;
- Scarpe antinfortunistiche;
- Guanti;
- Occhiali di protezione;
- Cuffie/ tappi auricolari.



RISCHI PER LA SALUTE E SICUREZZA

- Impigliamento, trascinamento, schiacciamento e cesoiamento;
- Contatto con organi in movimento
- Inalazione polveri, gas, vapori;
- Vibrazioni;
- Rumore.



MISURE DI PREVENZIONE E PROTEZIONE



Tenere sotto controllo:

- Sistemi di protezione per il carico in tramoggia;
- Protezioni per il sistema di spargimento;
- Integrità degli organi di lavorazione;
- Sistema di trasmissione del moto;
- Presa di forza protetta;
- Piedini di stazionamento;
- Accessibilità (pedana e scaletta per macchine di grosse dimensioni).

Inoltre:

- Prima di iniziare il lavoro verificare che nessuno si trovi nelle vicinanze ;
- Non indossare indumenti che possano impigliarsi;
- Prima di intervenire sull'attrezzatura, arrestare il motore.

DPI

- Protezione vie respiratorie;
- Tuta di protezione;
- Scarpe antinfortunistiche;
- Guanti;
- Occhiali di protezione;
- Cuffie/ tappi auricolari.

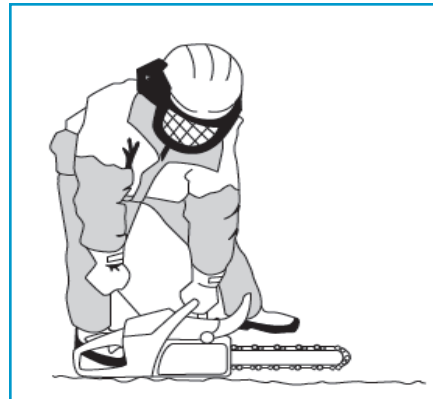


RISCHI PER LA SALUTE E SICUREZZA



- Elettrocuzione;
- Ferite, tagli per contatto con organi in movimento;
- Rinculo della motosega;
- Inalazione di polveri;
- Proiezione di materiale;
- Rumore;
- Vibrazioni.

MISURE DI PREVENZIONE E PROTEZIONE



- Il dispositivo frizione con manopola di trattenuta che interrompe il moto in caso di improvviso rilascio deve essere presente;
- Lavorare solo da postazioni sicure e non usare la motosega quando si è sopra ad una scala;
- Non usare la motosega a un'altezza superiore alle spalle;
- Per avviare la motosega a benzina tenerla ferma con il piede a terra o tra le gambe;
- Rispettare la distanza di sicurezza minima di 2 metri da altre persone;
- Tenere la motosega con entrambe le mani;
- Non indossare indumenti che possano impigliarsi;
- Prima di intervenire sull'attrezzatura, arrestare il motore.

DPI

- Protezione vie respiratorie;
- Tuta di protezione;
- Scarpe antinfortunistiche;
- Guanti;
- Occhiali di protezione;
- Cuffie/ tappi auricolari.



RISCHI PER LA SALUTE E SICUREZZA

- Ferite, tagli e cesoiamento;
- Inciampi/cadute dovuti ai cavi ed alle condotte di alimentazione;
- Movimenti ripetitivi degli arti superiori;
- Proiezione di materiale;
- Rumore.



MISURE DI PREVENZIONE E PROTEZIONE



- Lavorare solo da postazioni sicure;
- I cavi e le condotte devono essere messi in maniera tale da non intralciare i movimenti dell'operatore;
- Proteggere i comandi da accensioni involontarie;
- Allontanare la mano libera dal punto di taglio.

DPI

- Tuta di protezione;
- Scarpe antinfortunistiche;
- Guanti;
- Occhiali di protezione;
- Cuffie/ tappi auricolari.



RISCHI PER LA SALUTE E SICUREZZA



- Ferite, tagli e cesoiamento;
- Inciampi/cadute;
- Proiezione di materiale;
- Inalazione polveri e gas;
- Vibrazioni;
- Rumore.

MISURE DI PREVENZIONE E PROTEZIONE

- Controllare che non ci siano fughe di carburante;
- Non togliere i carter di protezione né al motore né all'organo di taglio;
- Fare attenzione affinché nessuno si avvicini oltre la distanza di sicurezza di 15 m circa;
- Lavorare solo da postazioni sicure;
- Delimitare area di lavoro con rete di recinzione.



DPI

- Protezione vie respiratorie;
- Tuta di protezione;
- Scarpe antinfortunistiche;
- Guanti;
- Occhiali di protezione;
- Cuffie/ tappi auricolari;
- Visiera.



RISCHI PER LA SALUTE E SICUREZZA

- Inciampi/cadute dalla scala;
- Rottura o deterioramento della scala.



MISURE DI PREVENZIONE E PROTEZIONE



- Assicurare la scala all'albero su appoggio stabile e resistente;
- Assicurare la manutenzione periodica delle scale, in modo da mantenerla sempre in buono stato;
- Usare, se possibile, scale a tre tronchi perché più sicure rispetto alle scale di legno tradizionali.

DPI

- Tuta di protezione;
- Scarpe antinfortunistiche;
- Guanti.



RISCHI PER LA SALUTE E SICUREZZA



- Intossicazioni , irritazioni, allergie e patologie croniche.



MISURE DI PREVENZIONE E PROTEZIONE



- Lavare bene con acqua non calda abbondante e sapone dopo l'uso;
- Stoccare i prodotti fitosanitari in locali o armadi chiusi a chiave, asciutti ed areati;
- Leggere l'etichetta e la scheda di sicurezza.

- Informare, formare e addestrare i lavoratori incaricati all'utilizzo e la gestione (conseguire "il patentino");
- Evitare di respirare le polveri, fumi , gas;
- Non mangiare, non bere, non fumare durante l'uso;



DPI

- Protezione vie respiratorie;
- Tuta di protezione;
- Stivali o calzari;
- Guanti;
- Occhiali di protezione.



RISCHI PER LA SALUTE E SICUREZZA



- Lesioni della colonna vertebrale per carichi troppo pesanti o movimentati sbagliati;
- Lesioni agli arti superiori per movimenti ripetitivi.

MISURE DI PREVENZIONE E PROTEZIONE



COME SI SOLLEVA UN PESO



POSIZIONATEVI VICINO AL PESO



TENETE LA COLONNA DIRITTA METTETEVI IN BUON EQUILIBRIO



FATE FORZA SULLE GAMBE, EFFETTUATE UNA PRESA CORRETTA AL PESO

- Ridurre il peso dei carichi da trasportare;
- Afferrare bene il carico da sollevare e trasportare;
- Flettere le gambe durante il sollevamento;
- Ricorrere all'aiuto di altre persone o all'uso di attrezzature specifiche per carichi pesanti o ingombranti;
- Non movimentare carichi per periodi di tempo troppo lunghi.

DPI

- Tuta di protezione;
- Scarpe antinfortunistiche;
- Guanti.



RISCHI PER LA SALUTE E SICUREZZA



- eritema, febbre, mal di testa;
- crampi muscolari sudorazione, nausea;
- perdita di coscienza, coma.

MISURE DI PREVENZIONE E PROTEZIONE:



- Lavorare in orari meno caldi;
- Utilizzare creme di protezione solare;
- Utilizzare occhiali da sole;
- Utilizzare cappello, visiera e vestiario a manica lunga;
- Mettere a disposizione acqua;
- Creare zone d'ombra.

DPI

- Tuta di protezione;
- Occhiali di protezione;
- Copricapo.



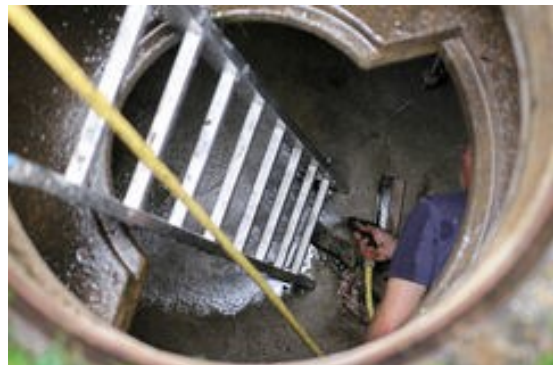
RISCHI PER LA SALUTE E SICUREZZA



- Elettrocuzione;
- Impigliamento, trascinamento, schiacciamento e cesoiamento;
- Agenti chimici;
- Cadute e Scivolamenti;
- Rumore;
- Movimentazione Manuale dei Carichi.

MISURE DI PREVENZIONE E PROTEZIONE

- Le vasche di conferimento devono essere protette contro la caduta accidentale, con barriere, parapetti e dotate di dispositivi di sicurezza (es. fotocellule);
- Le postazioni di lavoro devono essere protette contro la caduta dall'alto;



- I quadri di comando devono essere posti in modo da controllare la zona di lavoro;
- I macchinari devono essere protetti contro i contatti accidentali;
- Utilizzare rilevatori di anidride carbonica e anidride solforosa;
- Sistema di ricambio d'aria con ventilazione forzata;
- Misuratore portatile di ossigeno, per le necessarie operazioni di pulizia o di manutenzione;
- Verificare periodicamente l'integrità dei componenti dell'impianto elettrico contro i pericoli di elettrocuzione.

DPI

- Protezione vie respiratorie;
- Tuta di protezione;
- Scarpe antinfortunistiche;
- Guanti;
- Occhiali di protezione;
- Cuffie/ tappi auricolari.



RISCHI PER LA SALUTE E SICUREZZA



- Contaminazione per contatto con il bestiame;
- Contaminazione per contatto con escrementi e secrezioni varie;
- Attività di pulizia delle stalle e degli indumenti di lavoro;
- Presenza di insetti e parassiti degli/sugli animali;
- Contatto con prodotti destinati all'alimentazione animale (mangimi , ecc).

MISURE DI PREVENZIONE E PROTEZIONE



- Disponibilità di acqua corrente e mezzi di detersione;
- Vaccinazione degli animali e abbattimento di quelli infetti;
- Vaccinazione lavoratori.

DPI

- Protezione vie respiratorie;
- Tuta di protezione;
- Scarpe antinfortunistiche;
- Guanti;
- Occhiali di protezione.



RISCHI PER LA SALUTE E SICUREZZA



- Elettrocuzione;
- Impigliamento, trascinamento, schiacciamento e cesoiamento;
- Cadute e Scivolamenti;
- Rumore;
- Movimentazione Manuale dei Carichi.

MISURE DI PREVENZIONE E PROTEZIONE

- Tutti gli organi in movimento devono essere protetti;
- Le zone sottostanti i nastri trasportatori devono essere segreate e inaccessibili;



- Utilizzare strumenti in modo tale da ridurre il carico trasportato dai lavoratori;
- Ridurre le distanze tra punti di scarico e di caricamento delle tramogge;
- Pulire periodicamente i pavimenti da acqua e sostanze oleose, al fine di evitare scivolamenti;
- Verificare periodicamente l'integrità dei componenti dell'impianto elettrico contro i pericoli di elettrocuzione.

DPI

- Tuta di protezione;
- Scarpe antinfortunistiche;
- Guanti;
- Cuffie/ tappi auricolari.



**innaffiare
la pianta
della sicurezza
nelle aziende
agricole**



***perché...
Agricoltura è Agri-Cultura***



Prefettura di Trapani
Ufficio Territoriale del Governo



PIANO REGIONALE DELLA
PREVENZIONE 2020-2025

REPUBBLICA ITALIANA



Regione Siciliana
Assessorato della Famiglia, delle Politiche Sociali e del Lavoro
Dipartimento Regionale del Lavoro, dell'Impiego,
dell'Orientamento, dei Servizi e della attività formative
Servizio XXIV - Ispettorato Territoriale del Lavoro di TRAPANI
Tel. 0923/1959200 e-mail: iptpc00@regione.sicilia.it
iti.tp@certmail.regione.sicilia.it

INAIL

ISTITUTO NAZIONALE PER L'ASSICURAZIONE
CONTRO GLI INFORTUNI SUL LAVORO

DIREZIONE TERRITORIALE PALERMO-TRAPANI



**Camera di Commercio
Trapani**



SICINDUSTRIA
ASSOCIAZIONE INDUSTRIALI DELLE PROVINCE DI
Agrigento Caltanissetta Enna Messina Palermo Ragusa Trapani
DELEGAZIONE DI TRAPANI



CONFCOMMERCIO
IMPRESE PER L'ITALIA
TRAPANI



**Artigiani
Imprenditori
d'Italia**

Trapani



Confederazione Italiana
degli Esercenti Commercio
Ente Bilaterale



Federazione Italiana Artigiani e Commercianti



**COLDIRETTI
TRAPANI**



REALIZZATO DA
DIPARTIMENTO DI PREVENZIONE

U.O.C: Servizio Prevenzione e Sicurezza negli Ambienti di Lavoro "Dott. Gaspare Morsello"

Via Amm. Staiti, 95 - 91100 Trapani - ☎ 0923/543009 @: spresal@asptrapani.it 📧 spresal@pec.asptrapani.it

AGGIORNAMENTO 2024